

Landesbibliothek Oldenburg

Digitalisierung von Drucken

Vorderdeckel

Oldenburgische Familienkunde



Herausgegeben von dem Oldenburger Landesverein für
Geschichte, Natur- und Heimatkunde e. V.
durch die „Oldenburgische Gesellschaft für Familienkunde“
von Wolfgang Büsing, Lerigaumweg 14, 2900 Oldenburg

Jahrgang 22

Heft 2/3

Oktober 1980

Wübbenhorster Weg

Wolfgang Büsing

Das oldenburgische Geschlecht Wübbenhorst

2. Teil

Mit einer Stammliste über 16 Generationen,
7 Tafeln und 11 Abbildungen



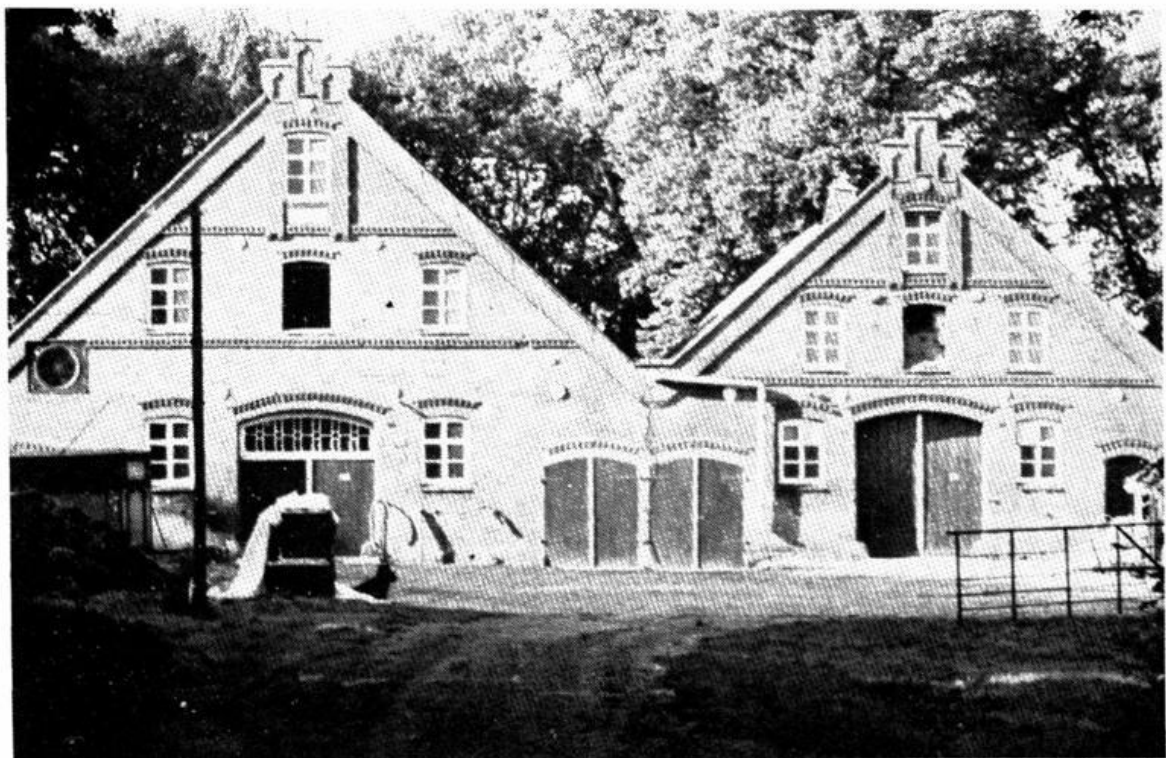
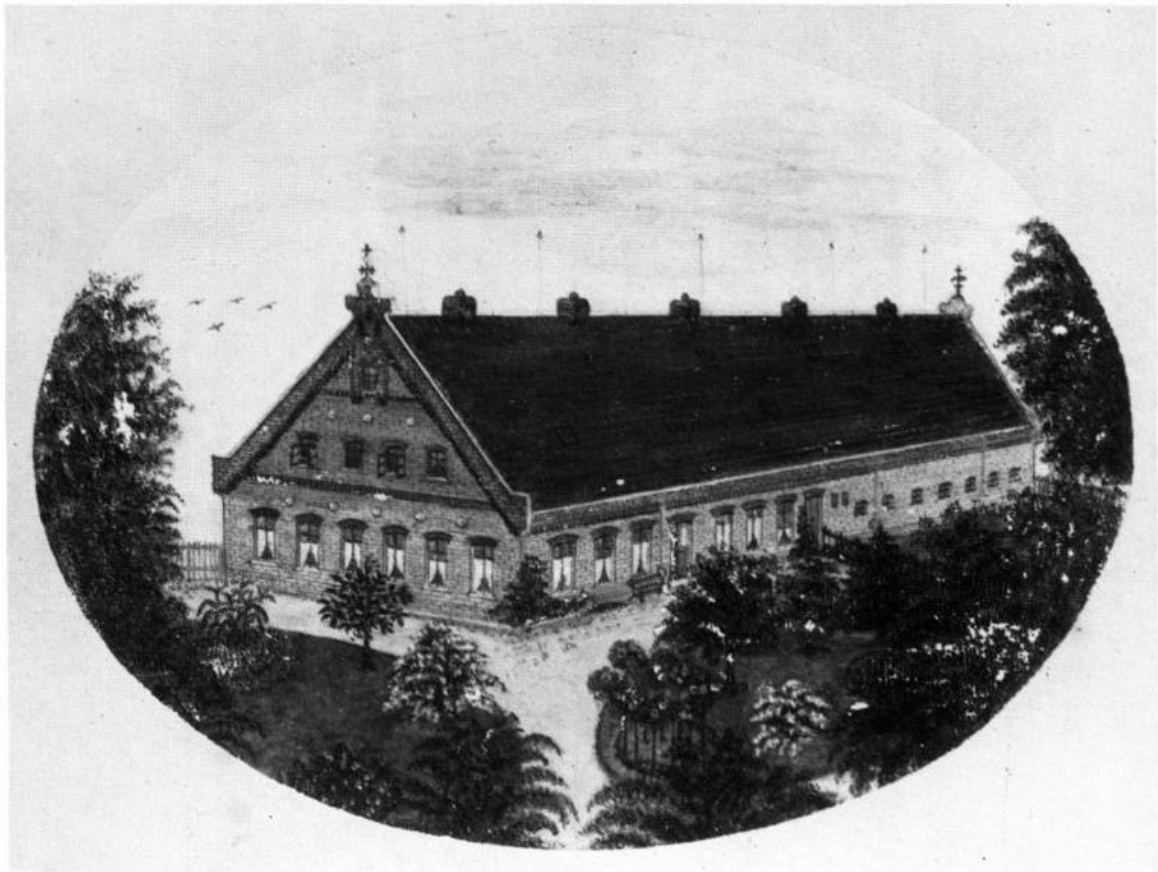


Abb. 2 u. 3: Stammhof Wübbenhorst zu Wübbenhorst, vor etwa 100 Jahren und heute.

Abb. 1 auf der Titelseite: „Wübbenhorster Weg“ ist die Bezeichnung der am Stammhof Wübbenhorst in Wübbenhorst vorbeiführenden Straße. In Neuenwege beim Tweelbäker See, nahe der Oldenburger Stadtgrenze, gibt es einen „Wübbenhorstweg“.