

Landesbibliothek Oldenburg

Digitalisierung von Drucken

Rückdeckel

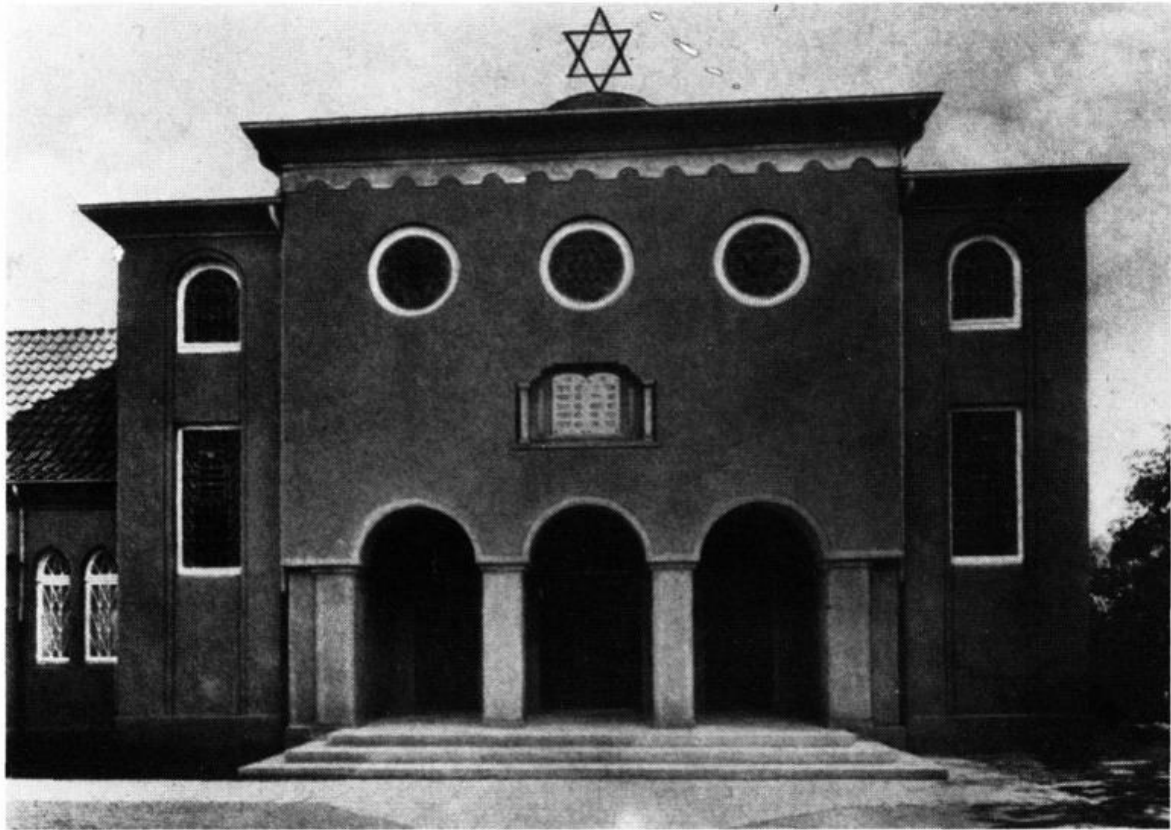


Abb. 27: Die 1928 neu erbaute Synagoge an der Cramerstraße in Delmenhorst (nach 1938 umgebaut zu einem Wohnhaus). (Foto: J. Warmbold)



Abb. 28: Spruchband über der Oldenburger Straße in Delmenhorst (ca. 1935). So wurde das alte Ehepaar Alexander begrüßt, wenn es seine Verwandten in Delmenhorst besuchte. (Foto: Sammlung R. Spille, Delmenhorst)

Stammtafel der Familie Alexander

