

**Landesbibliothek Oldenburg**

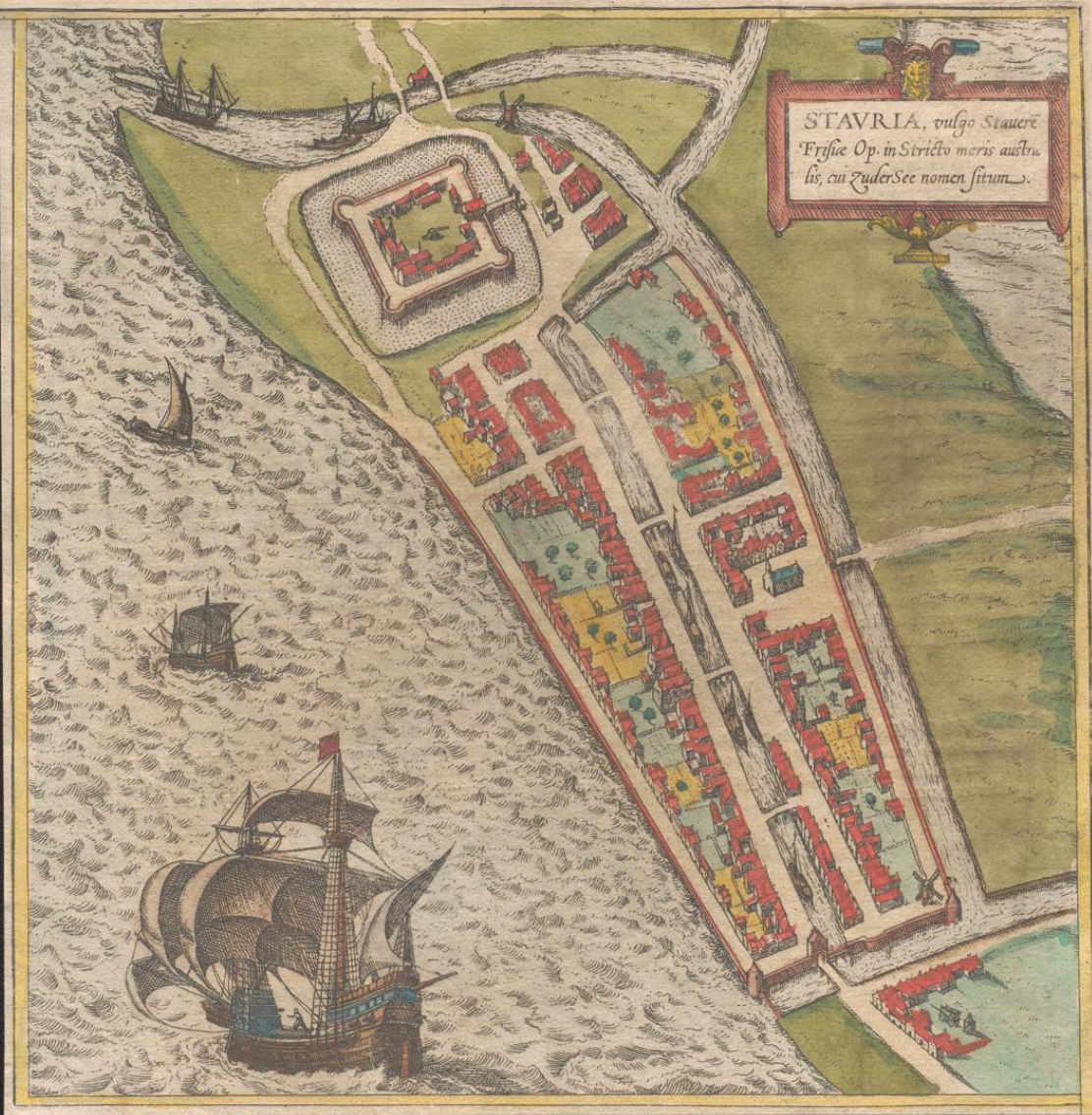
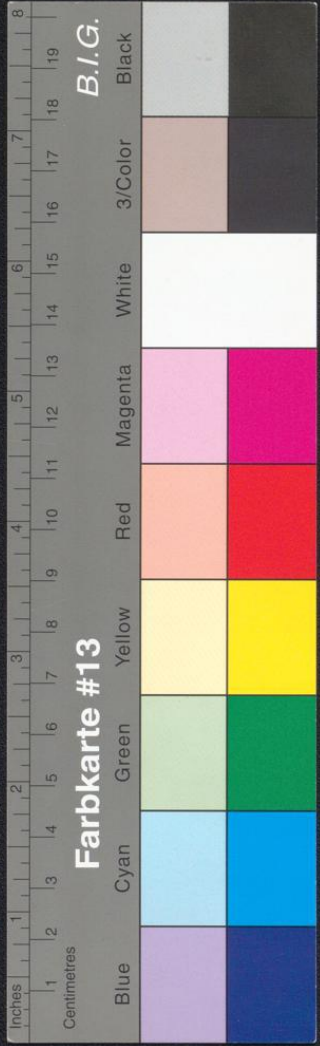
**Digitalisierung von Drucken**

**Stavria, vulgo Stauere[n]**

**Hogenberg, Franz**

**[Amsterdam], [1657?]**

[urn:nbn:de:gbv:45:1-296385](https://nbn-resolving.org/urn:nbn:de:gbv:45:1-296385)





Roy de Frise) enuiron l'an de Nostre Seigneur 827. fut allé visiter le pais de Frise subiect a sa diocèse, s'estant aperceue que la secte des Ariens peu a peu commença a y pulluler : il fit venir de Vtrecht ledict Odolphus, & luy donna la charge de l'Eglise de Stauerem, luy recommandant qu'il extirpast la susdicte heresie, en quoy s'employant Odolphe avec grand louange, fit bastir vn beau monastere aupres de la riuere Fleuus, duquel on ne treuve maintenant aucunes reliques, au moins qui puissent estre remarquées par veue d'homme, pource que la mer, passé plusieurs années, non seulement a couuert de lesflots furieux le par terre dudit monastere, mais aussi tous les champs par vn grande espace a l'entour. l'Abbé preuoyant la perdition prochaine du lieu, se retira avec ses religieux a Stauerem, ou il bastit vn autre monastere aux fauxbourgs de la ville, d'ou estant chassé de rechef par les flots & reflux de la mer. il s'en alla avec les siens tenir sa residence en la Preuosté d'Himlum, & furent les Religieuses qui auparauant y demorerent, transportées a vne autre place.

## HARLINGEN.

**L**Aville de Harlingen est esloignée par vn grand espace des autres villes maritimes vers Septentrion, assise au destroit de Zuydersee, c'est a dire, de la mer meridionale, vne lieue loing de Franickier, en vn quartier fertile, ou non seulement se treuve de bons pasturages, pour nourrir & engraisser le bestial, mais encores de terres labourables, qui rapportent force bleds, & legumes, principalement du froment & de l'orge, car ores que le pais soit plat, neantmoins en plusieurs endroits s'esleuant tout doucement, il fait de collines plaisantes & fertiles. Elle a vn beau chasteau, & assez fort pour soutenir l'assaut de l'ennemy: avec vn port excellente, & bien commode pour les mariniers; non seulement a cause de sa grandeur & capacité, mais aussi pour la bonne situation. car il est le premier qui se presente aux nauires qui viennent des Royaumes Septentrionaux, & villes Orientales d'Allemagne, & aux nauigeans, apres auoir fait ce grande voyage, & estans las du grand travail, vne place de repos & rafraischissement. Ceste commodité du lieu conuie plusieurs a y venir demeurer, principalement ceux qui se sont retirez des autres prouinces, du pays bas, & notamment de Flandres. Or comme vne partie de ces nouveaux habitateurs furent des mestiers, les autres' abondonnerent a la marchandise, faisant a ceste fin des voyages par mer en compagnie des bourgeois, la ville print tel accroissement en multitude de peuple, richesses, & beauté de maisons, que les chefs d'icelle commencerent a penser, & de la faire plus grande: Eglise parocchiale avec les maisons des probites & de plusieurs autres bourgeois estoit premierement assise hors des murailles de la ville, & pourtant n'y peurent entrer de nuyct, estant fermées les portes. Mais maintenant les limites de la ville sont tellement auancez & estendus, qu'elle comprend ladicte Eglise & maisons, avec beaucoup des champs voisins, & est deux fois plus grande qu' auparauant.

## HINDELOPEN.

**H**INDELOPEN n'est pas loing de Stauerem, s'estendant en la mer a guise d'vn promontoire, iectée au deuant & exposée a la violence des flots d'icelle, non seulement de front, mais aussi de costez, qui fait que la ville & les champs d'alentour malaisément peuuent estre garantis contre la fureur & impetuosité des eaux; ores que lon y ait basti a ceste fin des dicques fortes, hautes & larges.

ALBERS 230

Karten 0246

