

**Landesbibliothek Oldenburg**

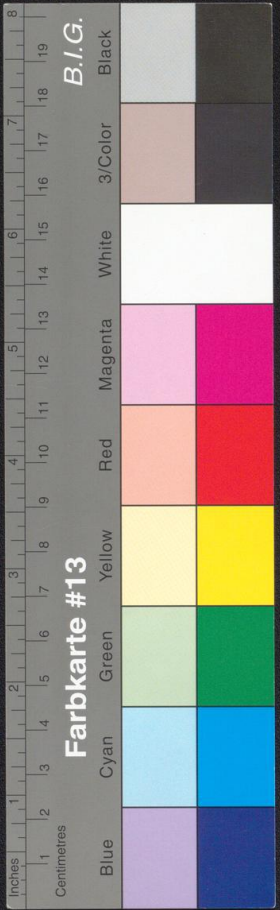
**Digitalisierung von Drucken**

**Emden & Oldenborch Co.**

**Mercator, Gerhard**

**[Amsterdam], [1632?]**

[urn:nbn:de:gbv:45:1-308492](https://nbn-resolving.org/urn:nbn:de:gbv:45:1-308492)





que saporis Butyri & Casei ad miraculum usque copia, quæ uberrimo incolatum quæstu & emolumento maximo ad varias regiones & per universam Germaniam defertur: Quinti-  
etiam non obscure id comprobant pingues & supra vulgarem magnitudinem Boves, quorum aliquot myriades in pascuis passim oberrare videntur, qui soli graminumque beneficio adeo impinguescunt, ut exteræ etiam nationis iis potissimum delectentur. Postremo si cū Feris non dimicant: hodie aliter docet crebra Nobilium venatio. Est ergo solum huius tractus hodie adeo dives, ut regionum vicinarum ope indigere minimè videatur, imo multis usque adeo abundat, ut Equis, Bobus, Pecore, Carnibus porcinis, Lana, Butyro, Caseo, Hordeo, Avena, Frumento, Fabis & Pisif, item Sale ut eorum quotannis magnam copiam larga manu Confinialibus suis aliisque remotioribus Populis communicet. Porro *Fredericus* Imperator ejus nominis III anno c10 cccc lxxv cū variis Præfecturis hæc Provincia regetur; Comitatus titulo auxit, totamque *Vadalricho* cuidam attribuit. Inde ad nostrum hoc usque ævum continuo Comites suos habet. Urbes in hoc Comitatu moenibus clausæ duæ sunt *Embda* & *Aurichum*. *Embda* sive *Emdena*, vulgo *Emden*, Urbs huius regionis primaria & Emporium celeberrimum ad *Amis* fluminis ostiū, Portus opportunitate nobile, cujus alveus ita profundus est, ut navigia maxima passis velis admittat: propterea amplitudine opum, ædificiis publicis privatisque, & Civium multitudine omnibus non Germaniæ modo, verum etiam Europæ angulis innotuit. Inter ornamenta præcipua sunt Comitatus *Ædes* sumtuosæ, Templum magnificentum & Domus Prætoria. Mira hic omnium rerum & exuberans copia videtur, non earum modo, quibus satis necessitati fieri, sed quibus voluptatis studium concitari queat. Præstat hoc Civibus, tam Portus & importationis commoditas, quam nativa Frisiæ (de qua supra diximus) ubertas. Urbs à fluvio *Ems* nomen habet, quem *Tacitus*. *Amisiam* vocat. Hic ille est fluvius ad quem *Drusiana* fossa egressæ legiones Romanæ, latæque Oceano, secunda

navigatione pervectæ sunt, ut refert *Tacitus* II *Annalium*. *Aurichum* urbs altera, Nobilium jucundissimus recessus ob *Silvas* & *Nemora*, in quibus aucupio vel venatione liberaliter sese exercent. Cives potentes habet mercaturæ vel officio alicui deditos. Arces & villæ in hoc Comitatu infinitæ sunt. Pagorum tantus numerus est, ut alter alterum interdum contingat. Horum magna pars, sive ædificiorum splendorem sive platearum amplitudinem, sive Incolarum frequentiam spectes, cum quibusdam Germaniæ urbibus potest contendere. Neque vero in iis omnes rustici & agricolæ: sunt & Mercatores, & Artificum varia genera; Nobiles etiam sparsim interjecti. Sunt & hic duo alij Comitatus, qui *Embdano* Comiti subjecti sunt, *Esenfis* & *Jeverensis* à primariis eorum Opidis sic dicti, *Jeverensis* ditio trans *Iadam* ad Occasum sita est, continetq; pagos octodecim: ei Septentrionem versus quæse *Visurgis* in Mare exonerat, prætexuntur duæ Insulæ, *Wangeroga* & *Spikeroga*, desertæ magna ex parte. *Esenfis* Comitatus ad littus Oceani contiguus est *Jeveriæ*: ab occasu *Berumenfi* & *Auricensi* tractu: à Borea mari terminatur. Ejus Dominus *Hajo ab Huseke* anno c10 cccxxc quæ petulantius vicinos infestaret, navisque *Bremenfi* in *Visurgi* interdum spoliaret, mariæque vicina piratis, terras prædonibus & grassatoribus suis impleteret, tandem post leviores cum *Bremenfibus* pugnas quibus inferior fuit, quum *Esenam* confugisset, captus à *Bremenfibus* *Edoni Wimmeke* Capiteo *Jeverensi* traditus est. Qui eum sine cannabino diu tortum strangulatumq; tandem frustillatim dissecavit, eo quod sororem, quam in matrimonium duxerat nulla iusta de causa repudiasset. Est quoque in hac Tabula Comitatus *Delmenhorst*. Et Dominia *Ezes*, *Norden*, *Aurick*, *Jever*, *Vredeburg*, *Ovelgunne*, *Rheyde*. Flumina hic *Amis*, *Visurgis*, *Iada* & alia. Incolæ huius regionis Germanica utuntur lingua: sed ad secretiore propria quadam & vernacula quam advenæ non intelligunt. Omnis generis opificia studiose exercent, aut agros colunt: aut mercaturam faciunt. Vestitus honestus: etiam rustico-

ALBERS 017

Kortenkort

