

Landesbibliothek Oldenburg

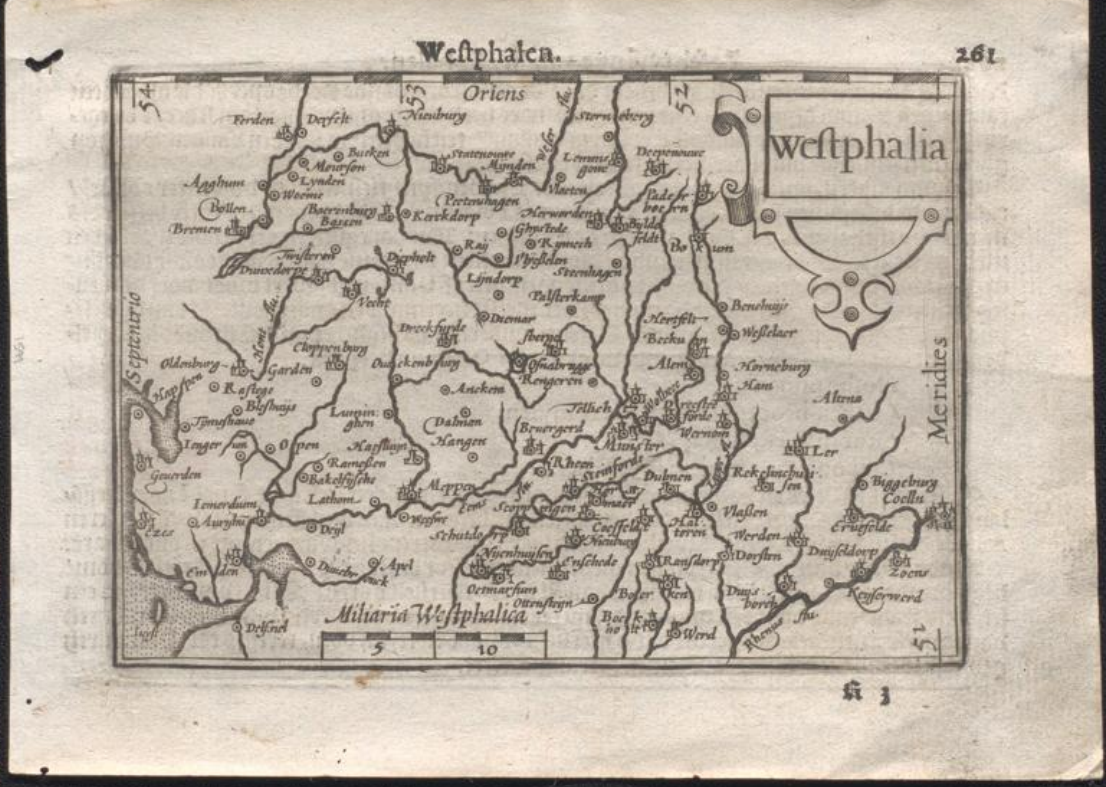
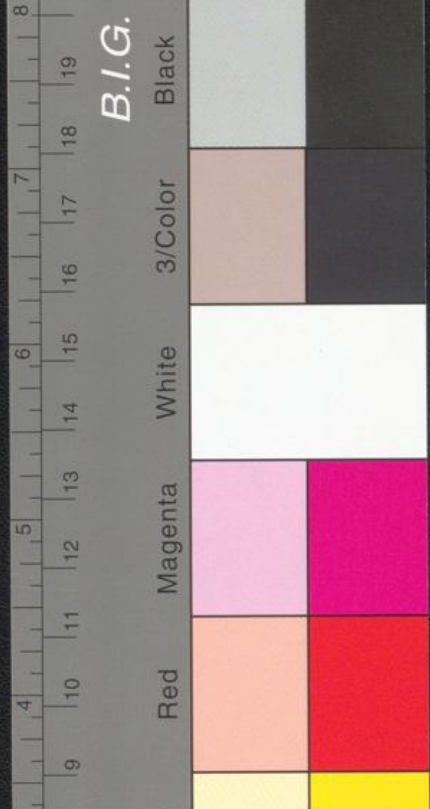
Digitalisierung von Drucken

Westphalia

Bertius, Petrus

[Amsterdam], [1606?]

[urn:nbn:de:gbv:45:1-308555](https://nbn-resolving.org/urn:nbn:de:gbv:45:1-308555)



Landesbibliothek Oldenburg

De stadt Munster is sonderlinge bekend dooz de coniratie vande Berdoopers; die aldaer een fantastijck Coninckspel opgerecht hebbende/ naer het wterste ghewelt van een scherpe belegeringe/ onder haer Coninc Ian, van Lepden in Hollant/ ten laetsten in handen vanden Bisschop ghecomen zijn/ ende van haer vermetelheyt ghestrast.

D' inwoonders van Westphalen zijn cloecke Lupden/ spichtich/ schoon/ vroom ter oozloch/ ende tot de disciplinen wel bequaem. Het Lant is bosachtich/ ende voept goede vette beesten: is in als vruchtbarer voort Dee dan voort de menschen: Wie banquetten oft groote maeltijden met veel leckernijen bereyt in Westphalen soude soccken/ ick raeme dat hy ver doolt soude zijn/ een stuck van een Vercken/ een ongekoockte Schinck of Ham/ met swert broot/ voet de menschen aldaer; by Verckens staet daer ober haer meeste neeringhe en onderhout/ so dan de westphaelische Hamnekens oock op onse Tafelen sonderlinghe begheert zijn. Een oudt knuppelbeersken loopt van dese contreye/ ende woort ooc by Ortelium verhaelt.

Hospitium vile

Cranck broot, dun bier, lange mylen:

Sunt in Westphalia;

Qui non vult credere loopt daer.



Tusschen de Weser en den Rhijn is Westphalen gelegē/ en strect sich aent Supdē naer Desselant/ voegende de Noordersche zyde naer Driesslant: begoten daer beneffens met twee Gebieren Amalis d' Ems en de Lyppe. Munsterus hout hierō dese cōtrepe het waerachtige en oude Saxe.

Nende Weser daer wy Westphalen mede besluyten/ leyt de stadt Bremen/ een Aerts bis dom/ begriepende onder sich de Bisdommen van Lubec/ Merckelbourch/ Schleswijck/ etc. is een schoone stadt/ ende dooz den coophandel nu ter tijt oock seer vermaert; wist met Hamburch vande preferentie; aenghemerckt dat d' heerlicheyt vant Aerts bis dom/ eertyts tot Hamburch geweest is/ ende achterna tot Bremen getransporeert.

ALBERTS 016

Koster 0281

