

Landesbibliothek Oldenburg

Digitalisierung von Drucken

**Tabvla Castelli ad Sandflitam, qua sumul inundati agri,
alluviones, foßæ, alvei, quæ Bergas ad Zomam et
Antverpiam interjacent, annotantur**

Jansson, Jan

Amstelodami, [nach 1636]

[urn:nbn:de:gbv:45:1-315484](https://nbn-resolving.org/urn:nbn:de:gbv:45:1-315484)

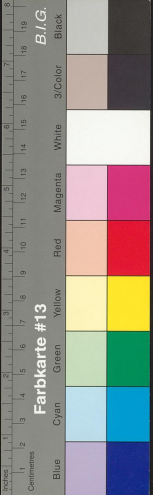
Explicatio
Notarum et Verborum.

- Dyck Agger
- Wegh Via
- Hays Domus
- Rebus Recipus
- Schanz Castellum
- Fort Castellum
- Castella Castellum
- Castella Castellum
- Pollus Alluvionis fasciae
- Schor Alluvionis
- Gorsien Alnus
- Kreech Alnus
- Gas Olivum
- Haven Portus
- Wacht Praesidium Navium



TABULA
Castelli ad Santvlietum, quae
sunt inundati agri alluvio-
nes, fossae, abies, quae Bergas
ad Zomam et Antverpiam
interiacent, annotantur.

Amstelodami, Apud Ioan. Ianſonium.



C11 273

2346/4

4

~~2346/4~~

ALBERS 293
Karten 0044