

Landesbibliothek Oldenburg

Digitalisierung von Drucken

Kunstaussstellung Gaukulturtage Weser-Ems 1944

Flegel, Richard

Oldenburg, 1944

Abbildungen

[urn:nbn:de:gbv:45:1-332959](https://nbn-resolving.org/urn:nbn:de:gbv:45:1-332959)

ABBILDUNGEN

INHALTSVERZEICHNIS

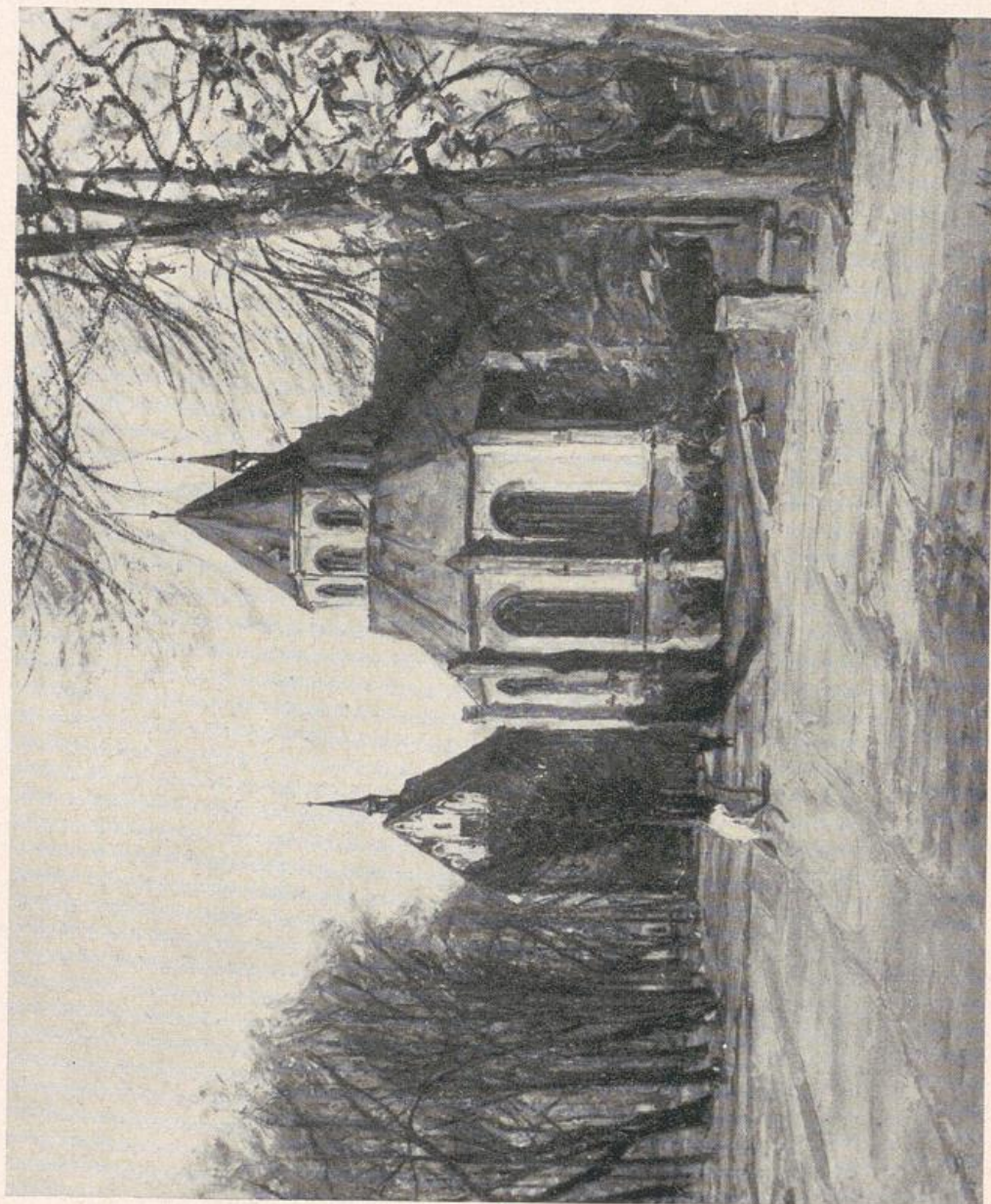
	Seite
Anton, Prof. Ottomar	60
Borchers, Heinz	36, 59
Bruckmeyer, Elisabeth	58
Flegel, Richard	40
Fricke, August	49
Von Garrel, Marga	53
Von Hadeln, Freiin Marie	61
Hobein, Walter	44
Horn, Prof. Carl	48, 52
Janssen-Klingel, Ursula	47
Jörres, Carl	57
Kempin, Wilhelm	33, 37, 39
Klein von Diepold, Julian	34, 38
Laubner, Hans	62, 63
Laubner-Padelt, Margret	45
Meyenberg, Joseph	35
Meyer-Glaesecker, Marie	41
Ramien, W.	55
Rieger, Kurt	42, 51
Sandstede, Kurt	54
Scharfschwerdt, Prof. Adolf	43
Uptmoor, Lucie	50
Vogt-Vilseck, Wolfgang	46, 56





Wilhelm Kempin

Maia



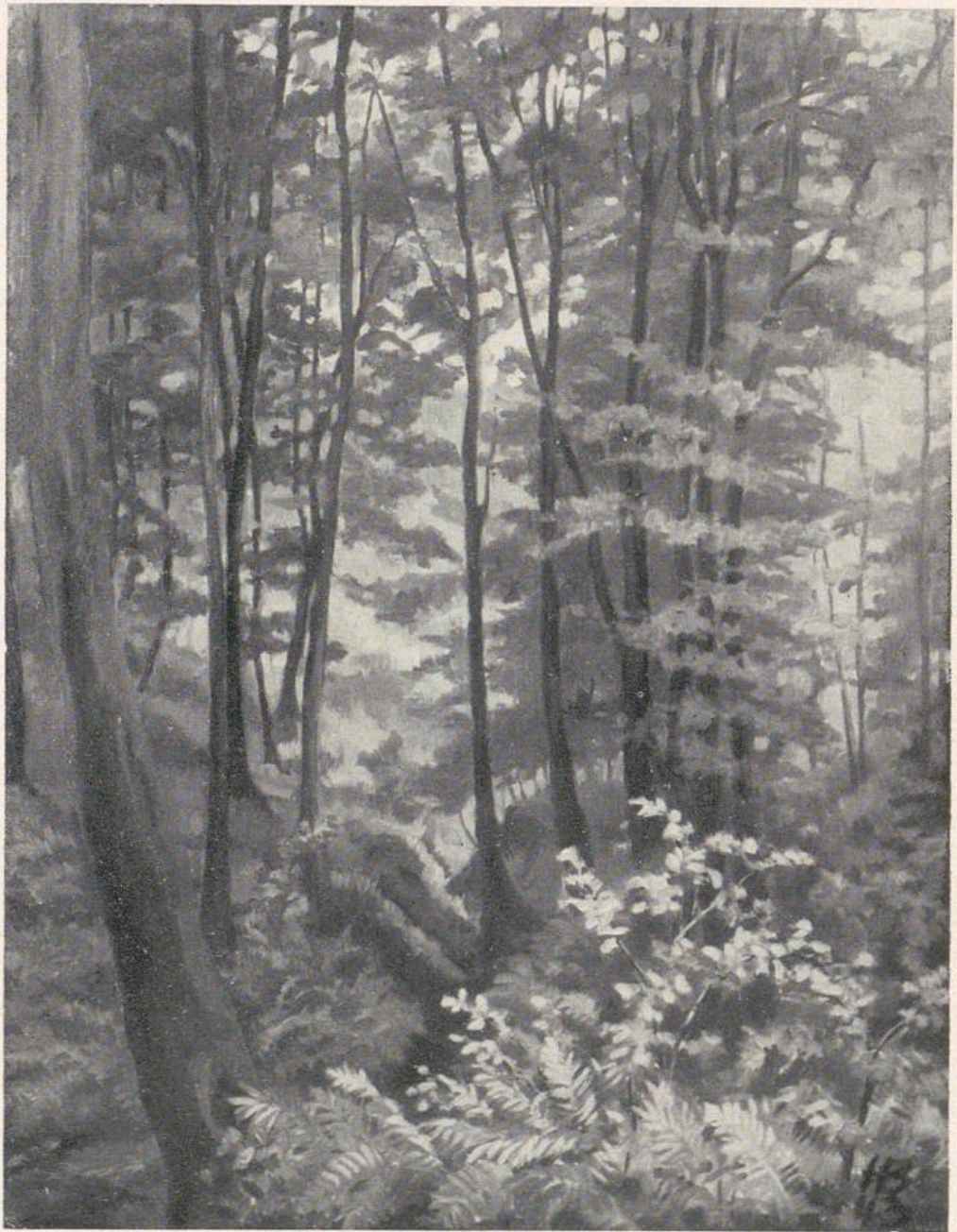
Julian Klein v. Diepold

Ludgerikirche in Norden



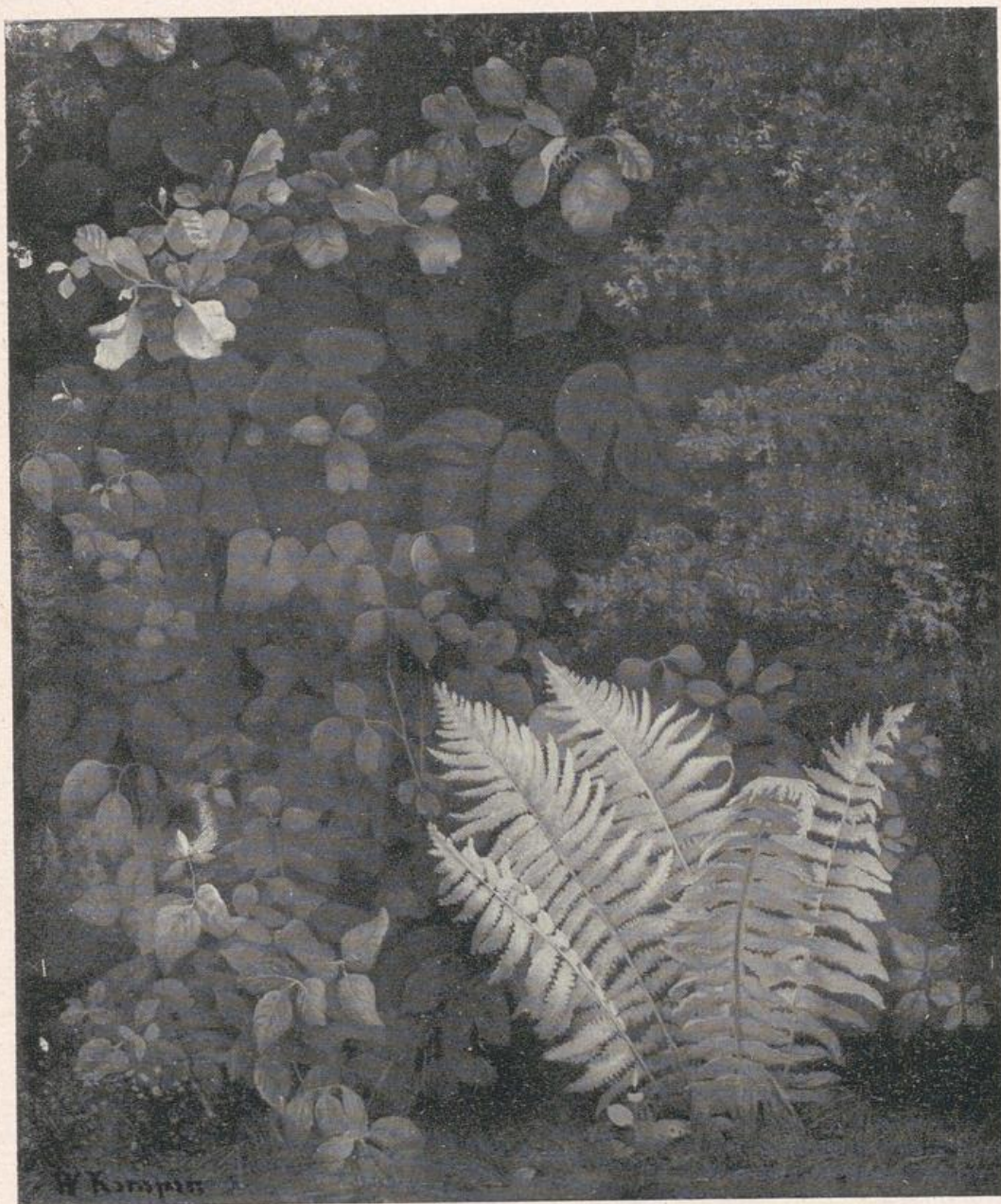
Niedersächsischer Hof

Joseph Meyenberg



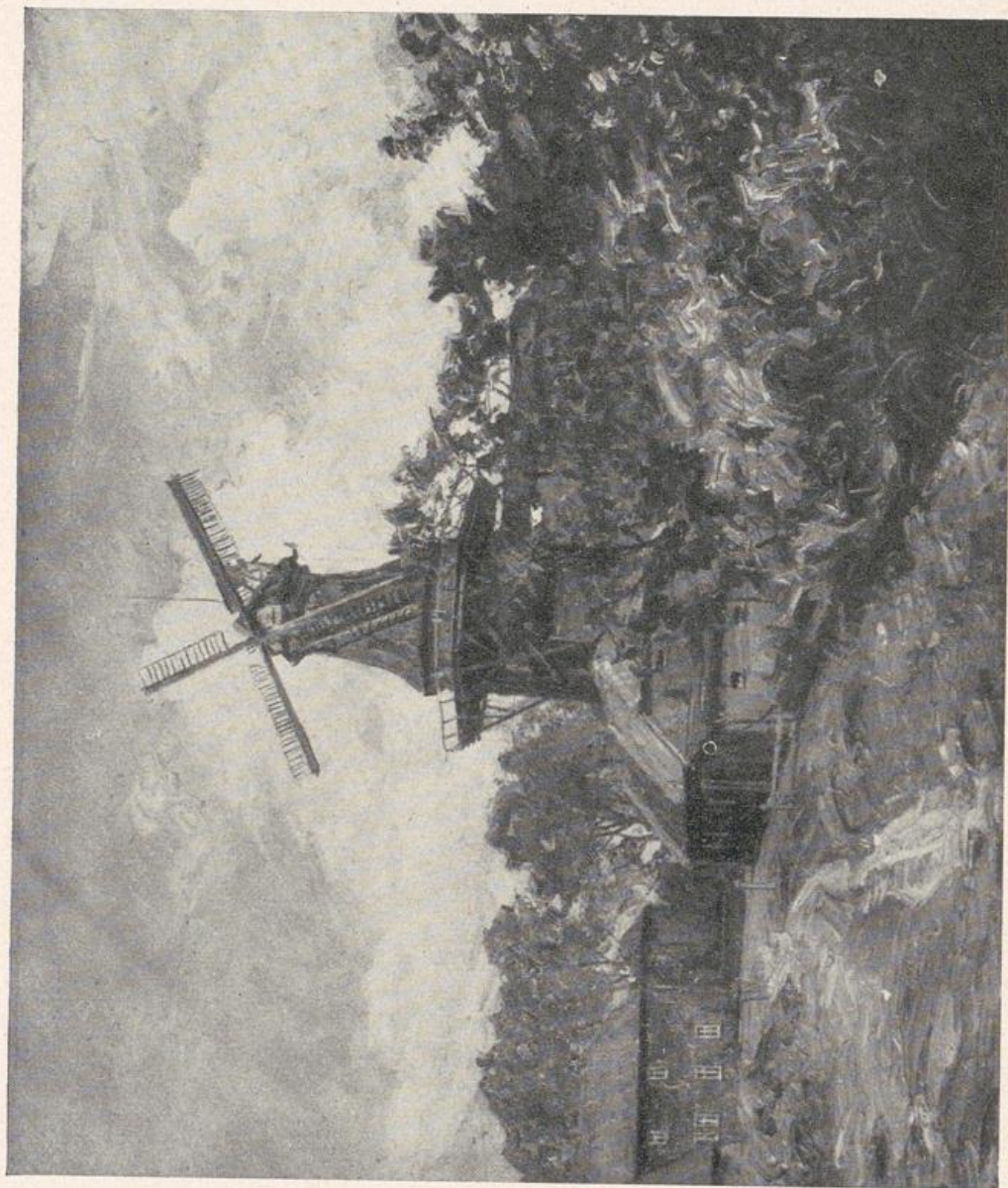
Heinz Borchers

Waldinneres



Wilhelm Kempin

Farrenkraut



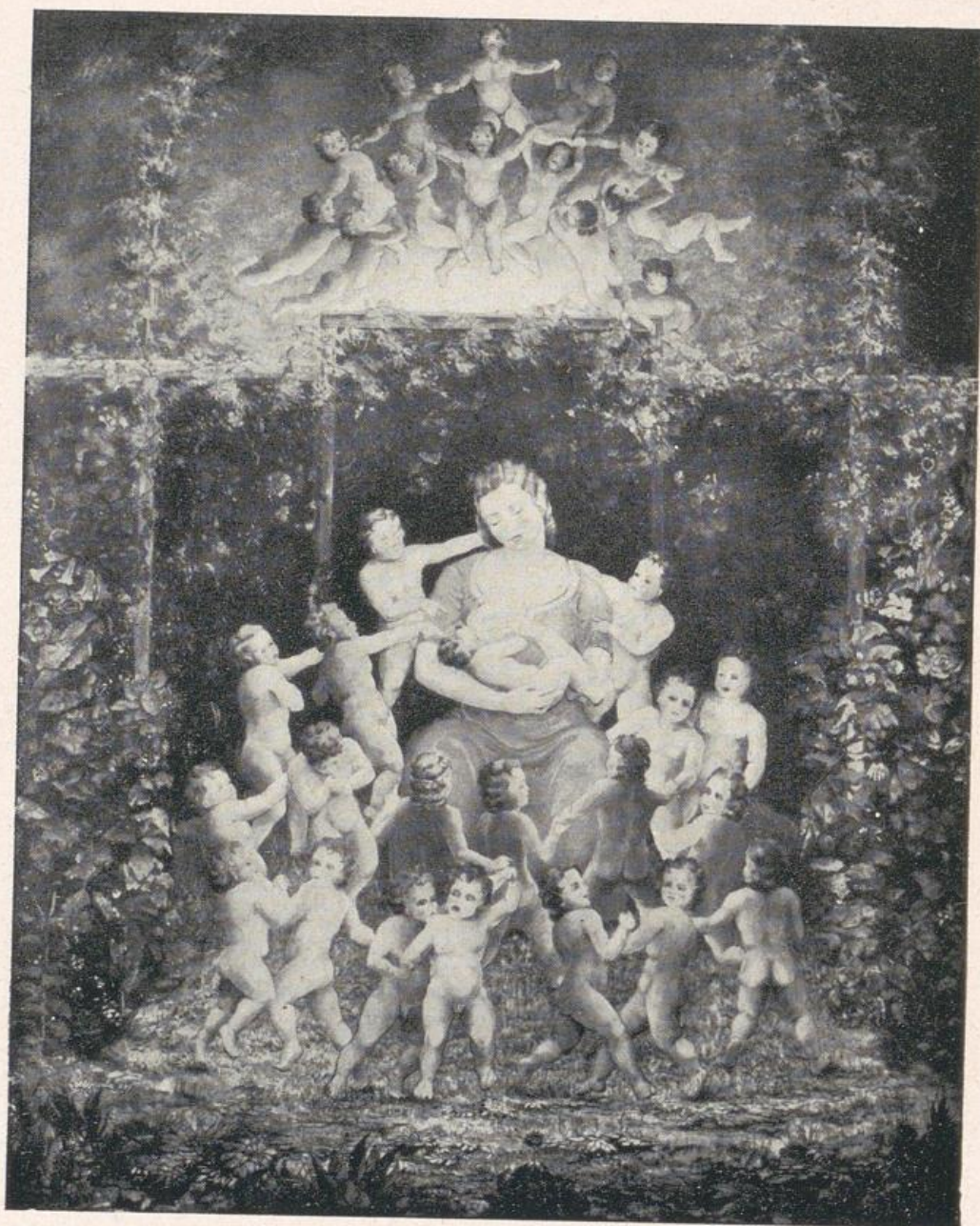
Norder Deichmühle

Julian Klein von Diepold



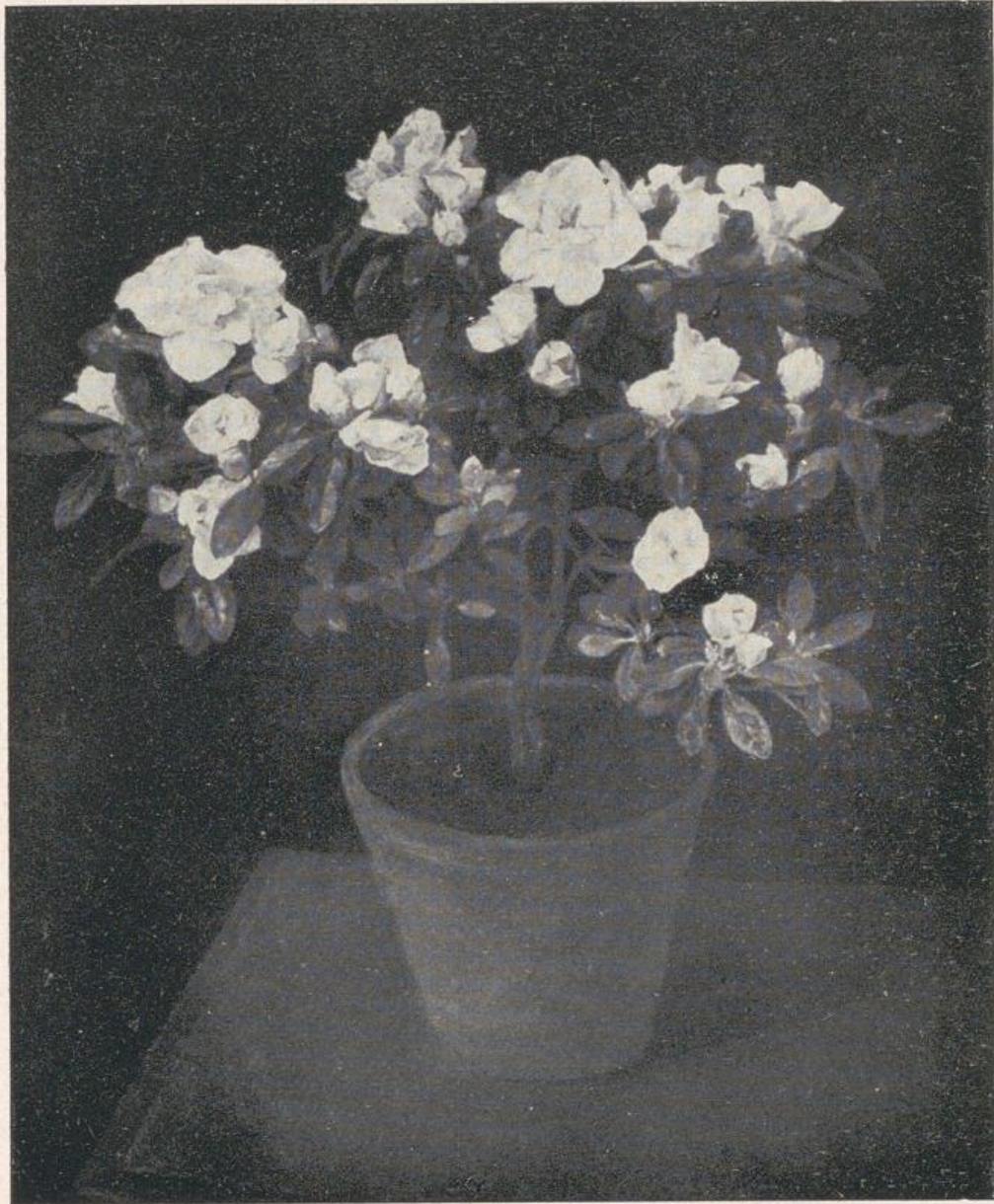
Wilhelm Kempin

Apfelzweig



Richard Flegel

Jubelreigen



Marie Meyer-Glaesecker

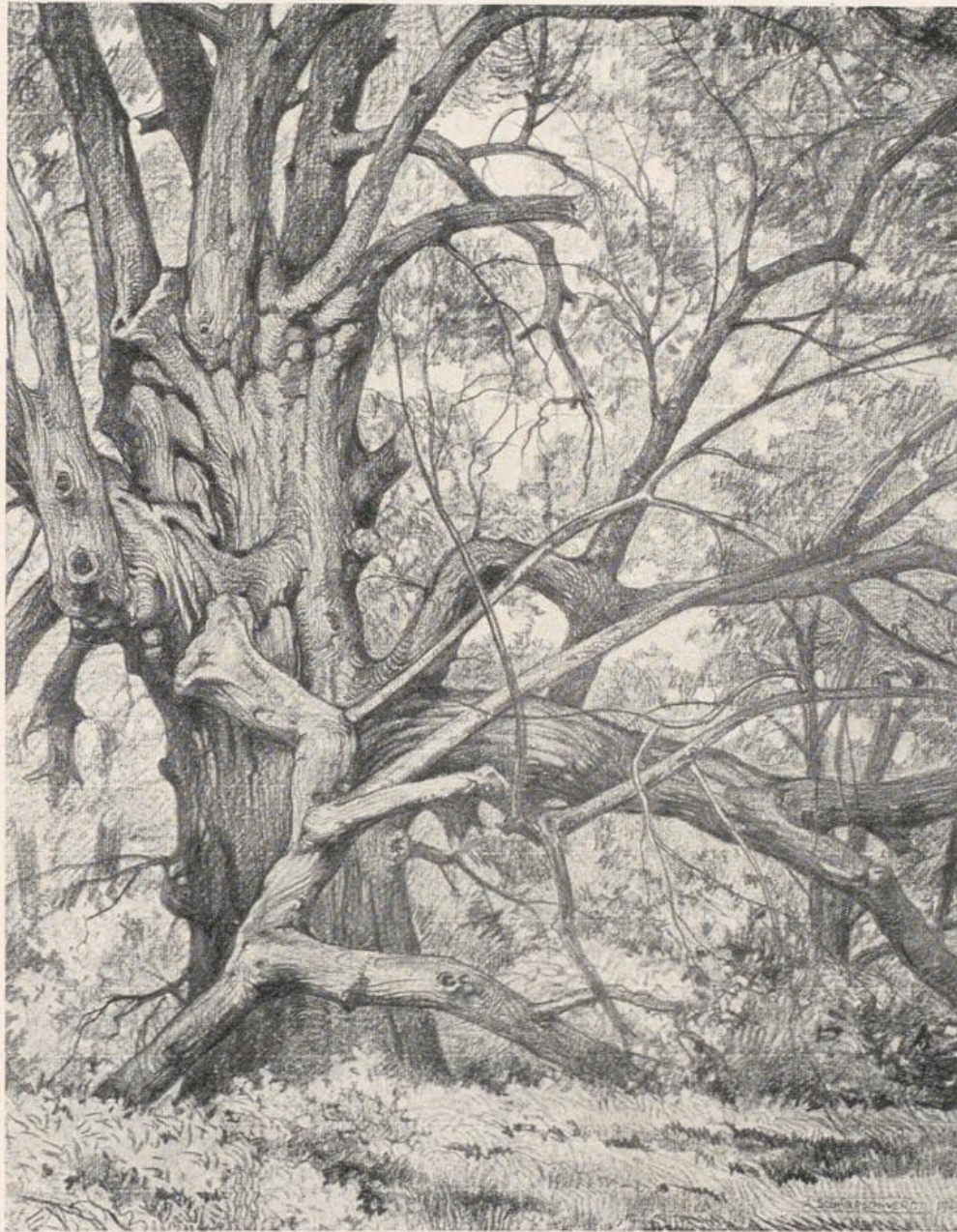
Weiße Azalee

1925
1922



Kurt Rieger

Blick ins Wesertal



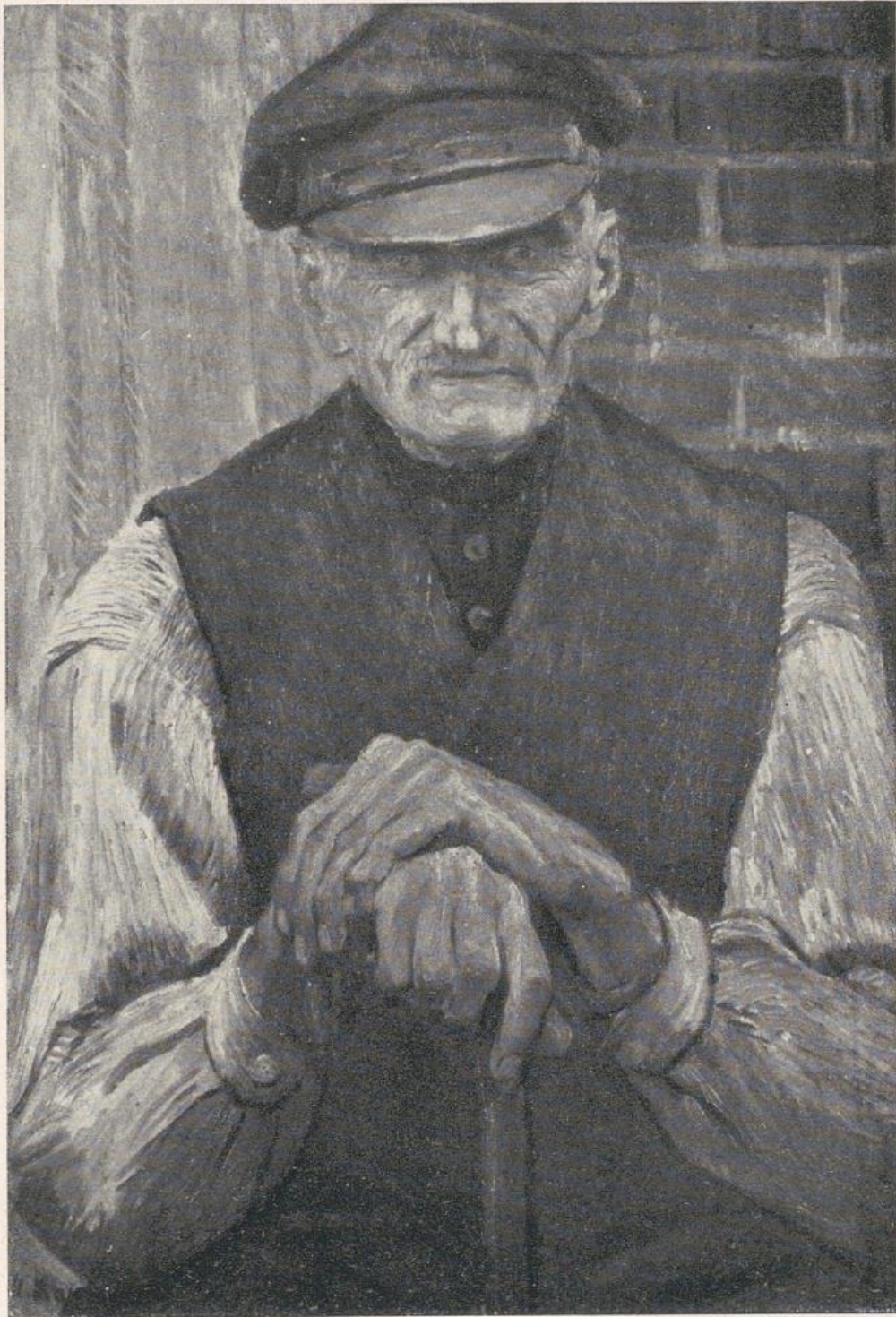
Prof. Adolf Scharfschwerdt

Invalide



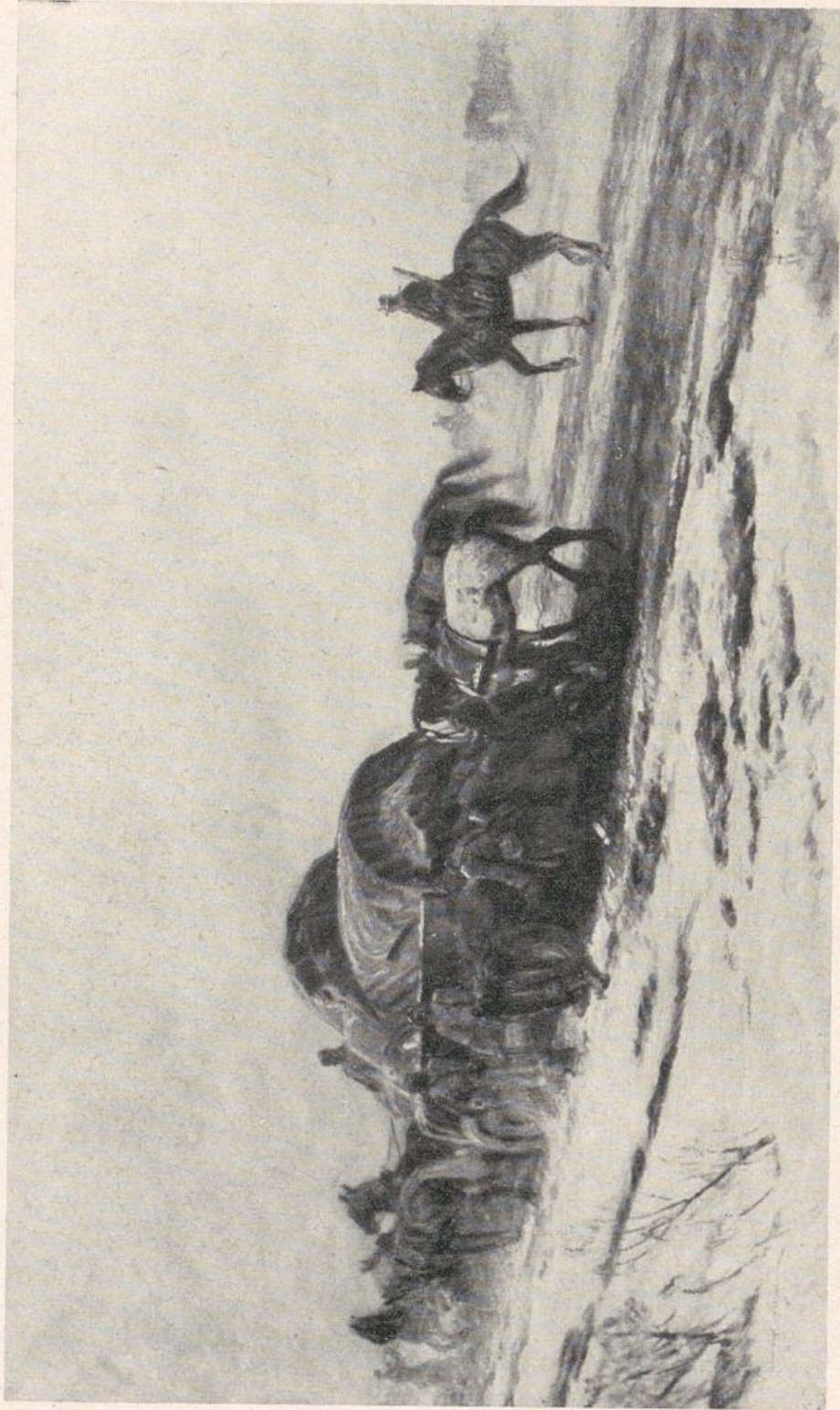
Hobein

Alter Mann



Margret Laubner-Padelt

Alter Bauer



Heinrich W. Vogt-Vilseck

Vormarsch in Rußland



47 Ursula Janssen-Klingel

Bücherstilleben



Prof. Carl Horn

Selbstbildnis



August Fricke

Bildnis meiner Tochter



Lucie Uptmoor

Mädchenkopf



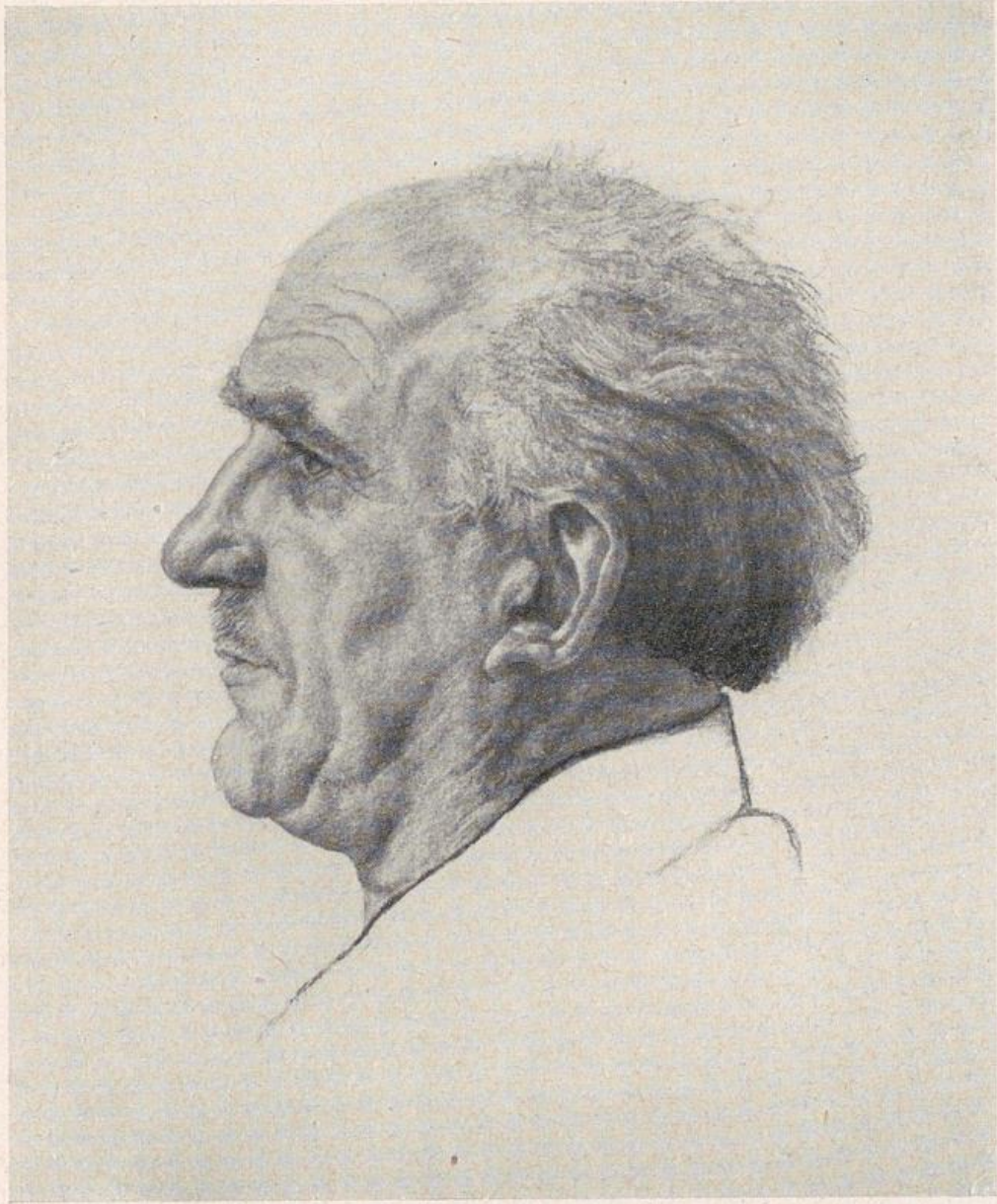
Kurt Rieger

Vorfrühling



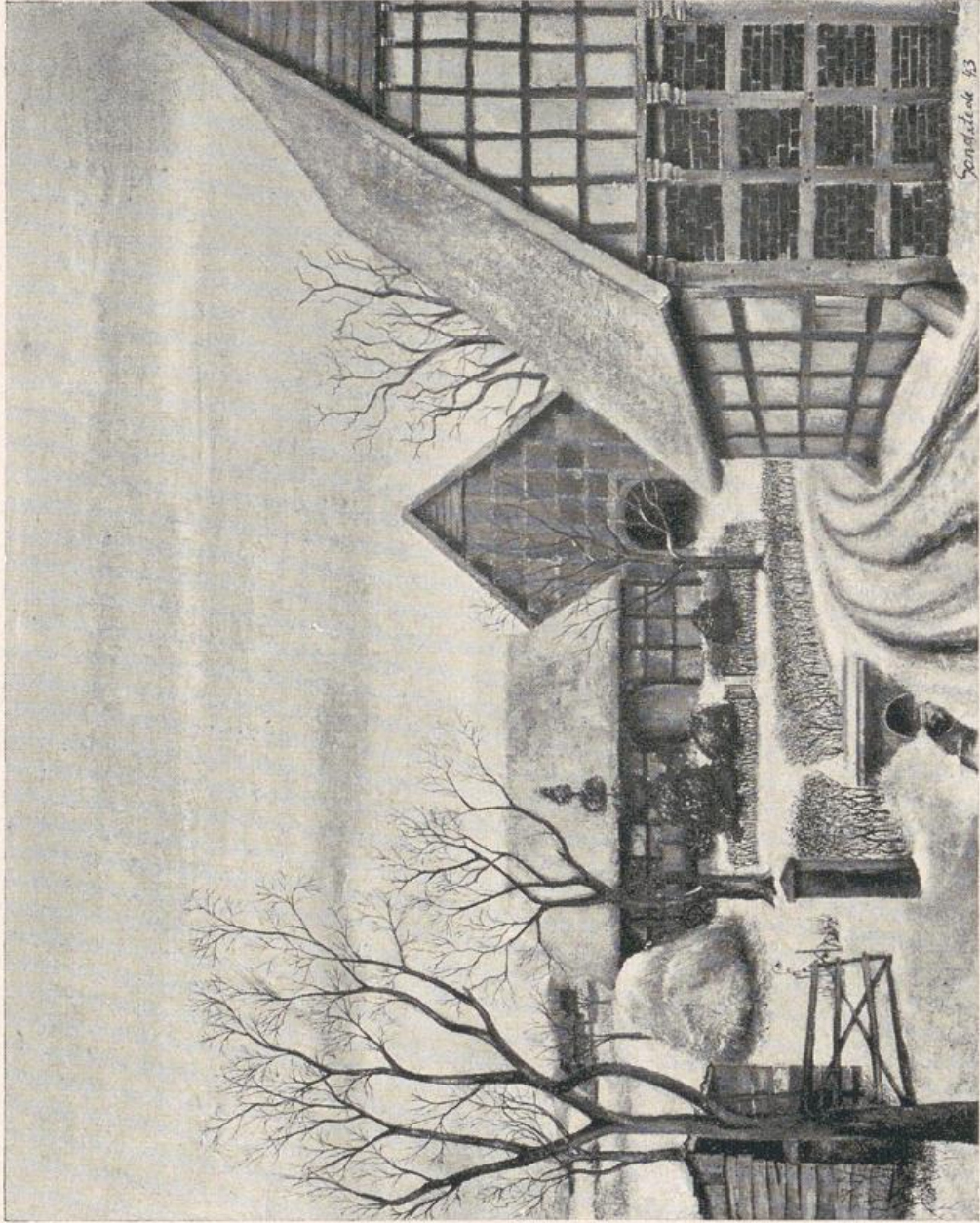
Prof. Carl Horn

Damenbildnis



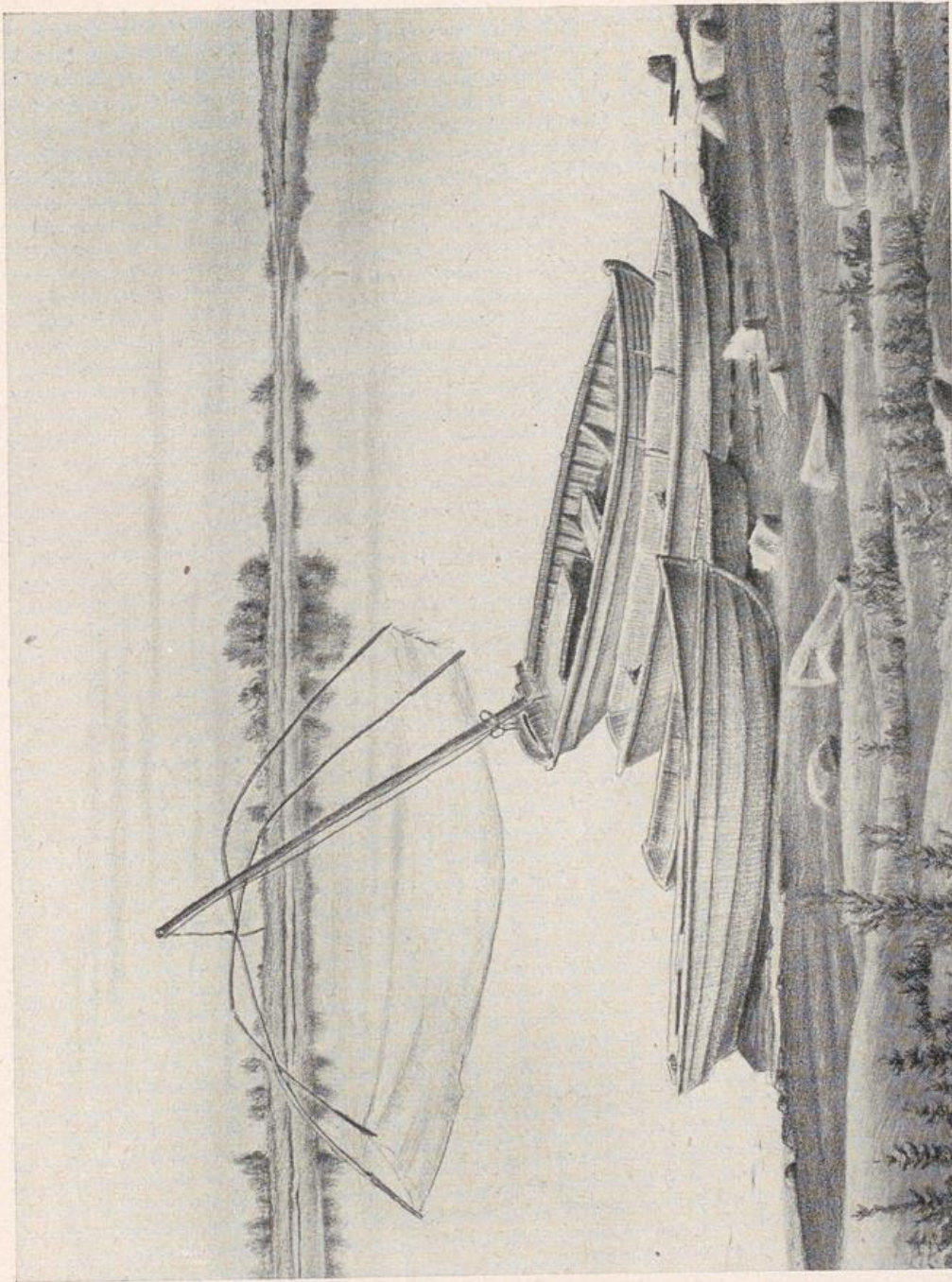
Marga v. Garrel

Porträt W. Kempin



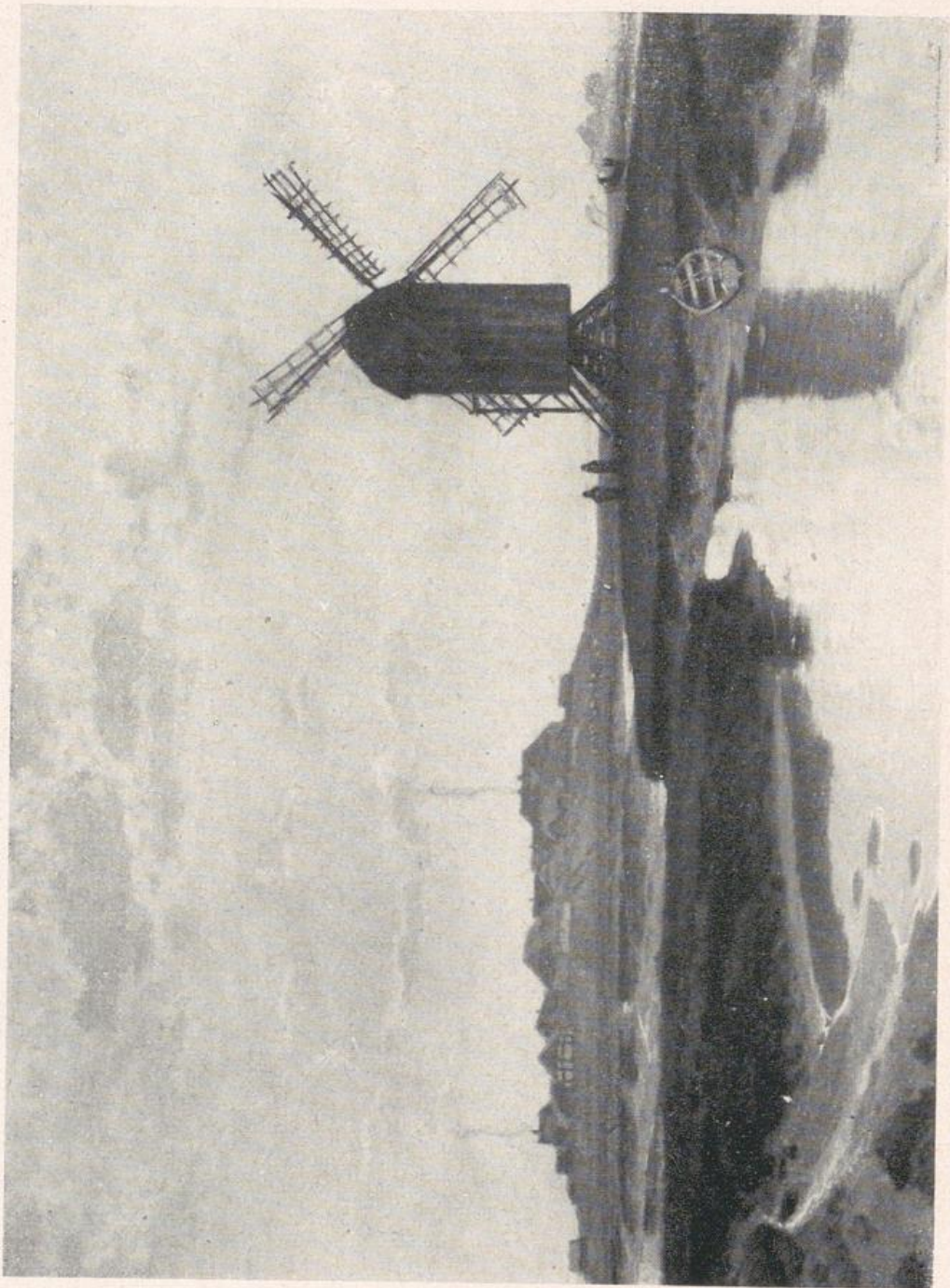
Kurt Sandstede

Winterliches Dorf



Boote am Dnjepr

W. Ramien



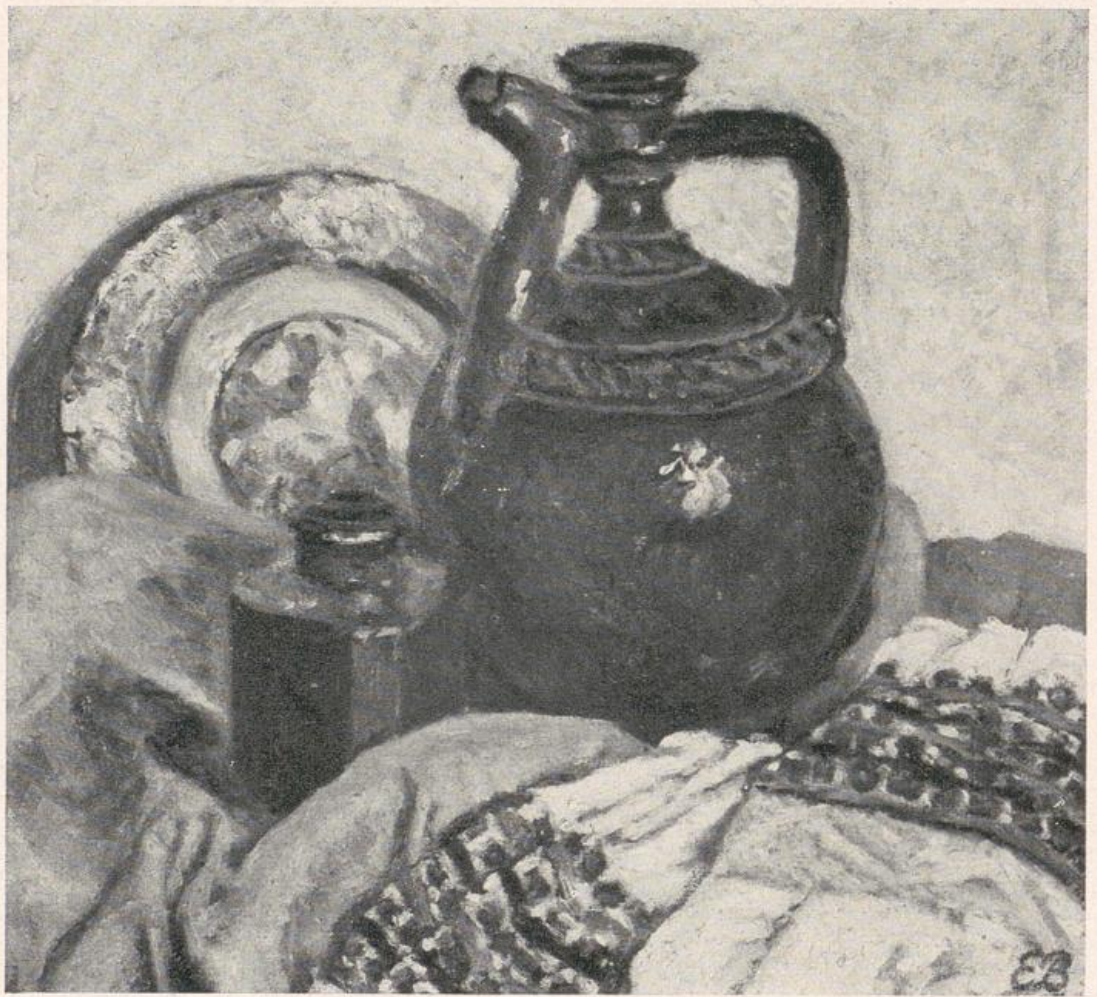
Die Hallig

Heinrich W. Vogt-Vilseck



Letztes Leuchten

Carl Jörres



Elisabeth Bruckmeyer

Stilleben mit grünem Krug



Heinz Borchers

Feldblumenstrauß



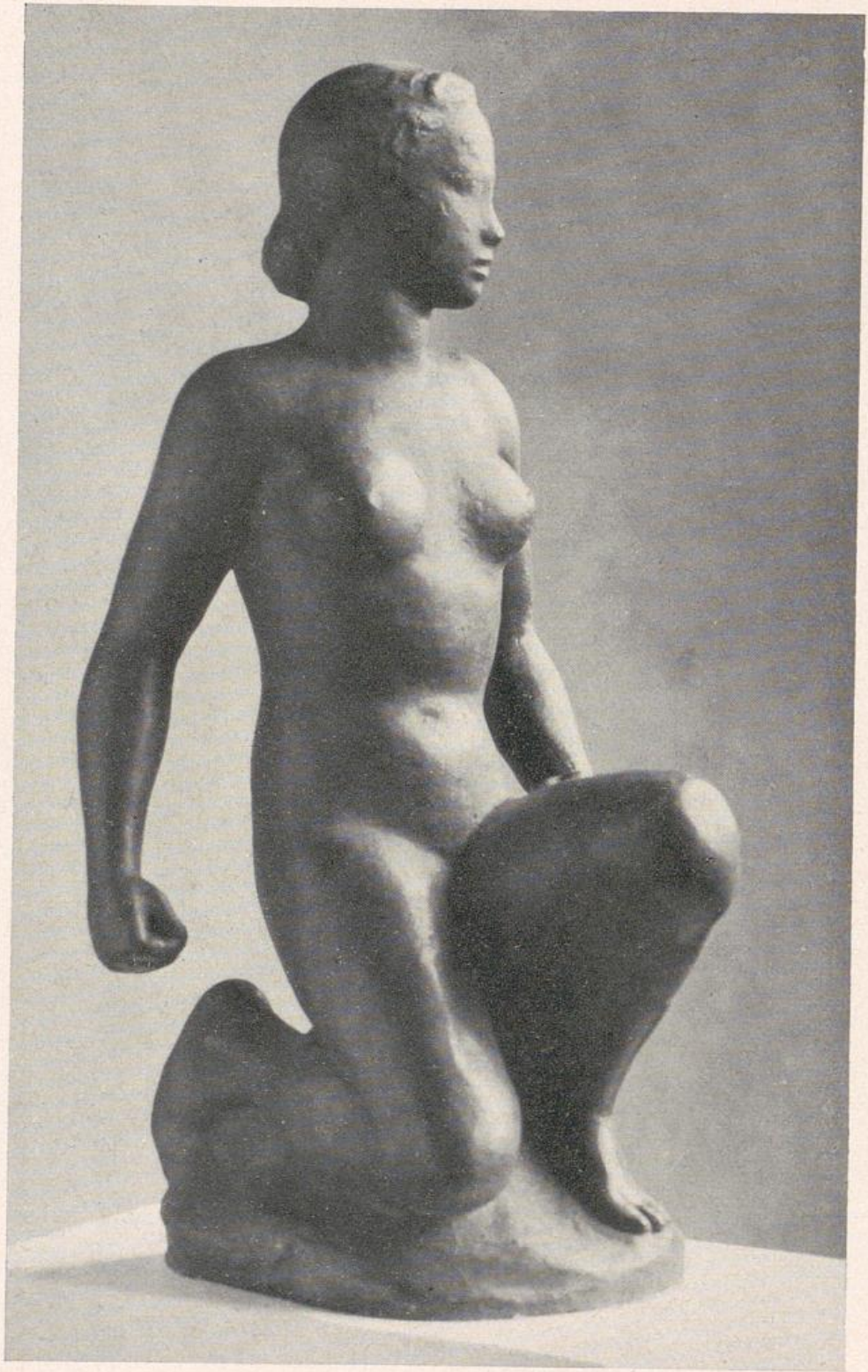
Prof. O. Anton

Alte Mühle



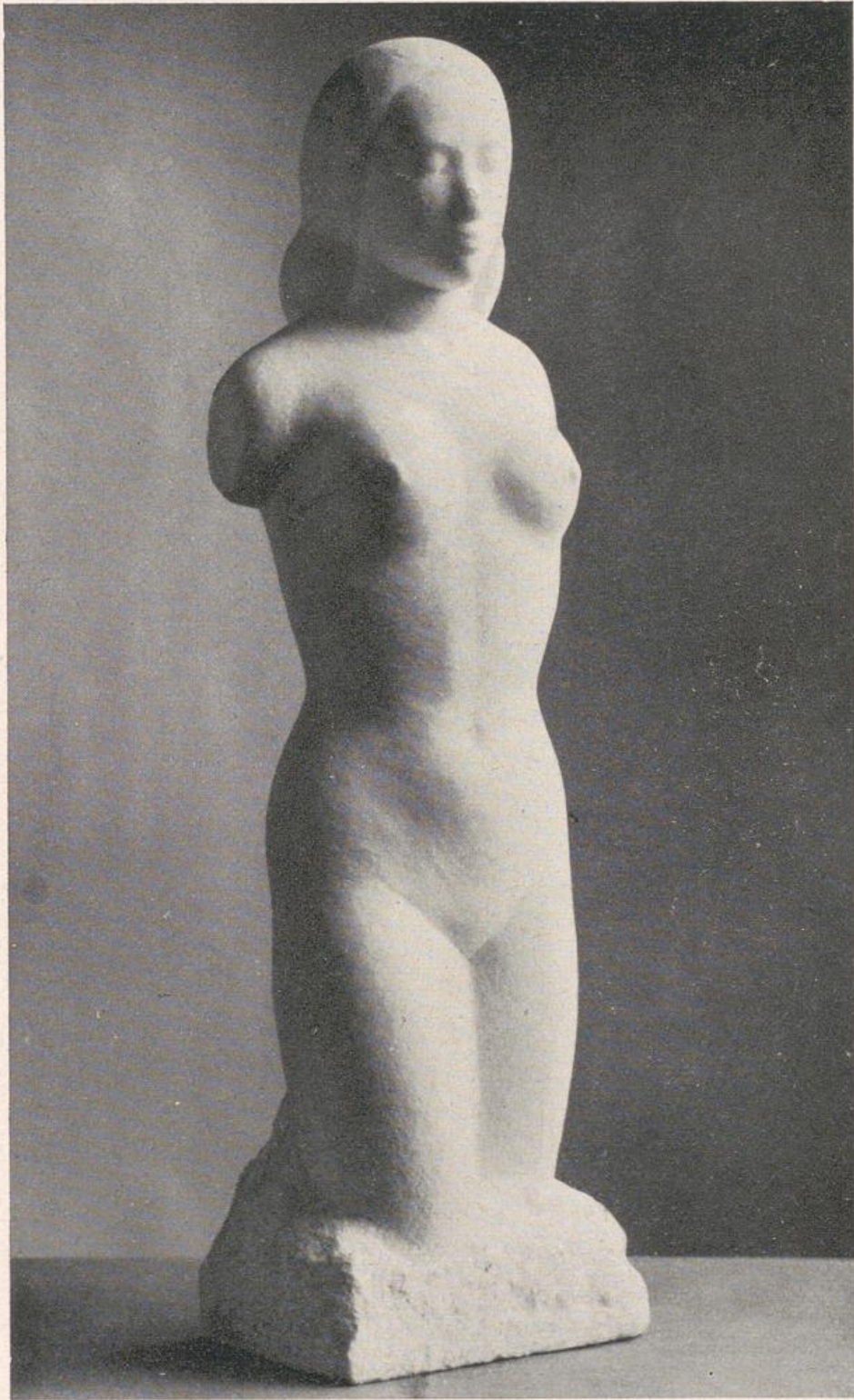
Mecklenburgische Landschaft

Freiin Marie von Hadeln



Hans Laubner

Hockende



Hans Laubner

Torso

Verantwortlich für die Zusammenstellung und den Inhalt:

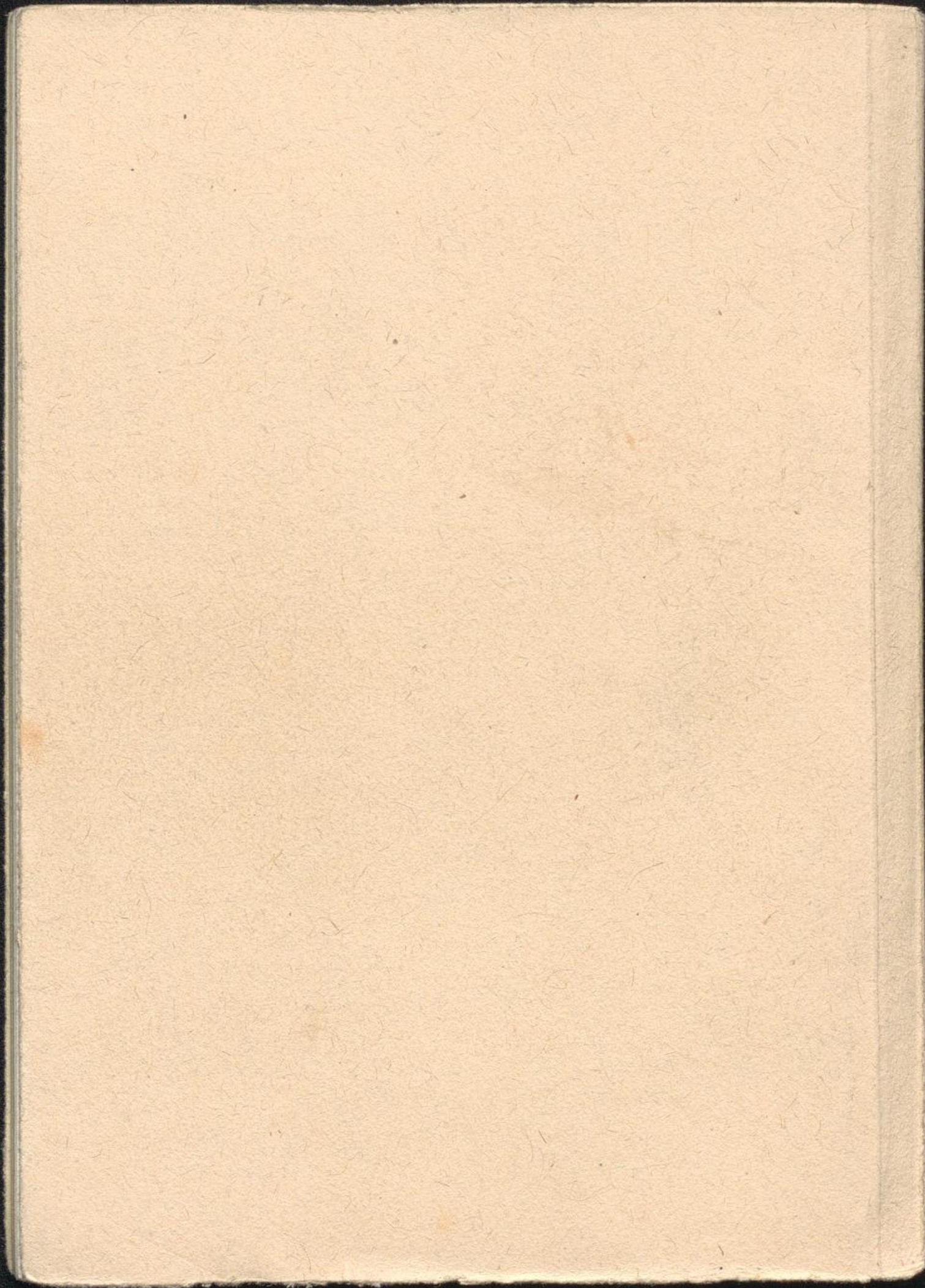
Richard Flegel

Kunstmaler

Schünemann-Druck Bremen







Einladung

zur Eröffnung der Sonderausstellung

DEUTSCHES HEIMATWERK

Ausstellung für Volkskunst und bäuerliches Handwerk

im Landesmuseum im alten Schloß

am Dienstag, den 25. August 1936, vormittags 12 Uhr

Landesmuseum

für Kunst- und Kulturgeschichte

Der Direktor

Dr. Müller-Wulckow

Deutsches Heimatwerk

Gem. G. m. b. H. zur Förderung der bäuerlichen
Handwerkskultur und Volkskunst

Die Geschäftsführer

Hans Kaiser

Erich Siebert

Die Ausstellung ist geöffnet vom 26. August bis 20. September 1936 wochentags täglich 10—18 Uhr, Sonntags 10—1 Uhr.



Landesbibliothek Oldenburg

39	Folkerps		2	200
118	Sam Bauer	(L. Mentas a Kind)		750
119	h	Padell		
		M. M. u. Kind		300
			<hr/>	
	fest		3	250

I bin ^u He, Baken luv



4.

Mfardel am Werke

164 Schröder Landstede
B. Mann Jerm.

39 Gopp Tolkerts 2500
Abend im Anzeiger 57x76.5 2000

105 Kl. U. J. Sillars.

102 Keunjeri Appel.

126 O. G. Krammenwoofen
Schutte Babente

Lambert Kraus na

119 - Pordelt 300

120 450

wo jauchen Helwacht

81 483



