

Landesbibliothek Oldenburg

Digitalisierung von Drucken

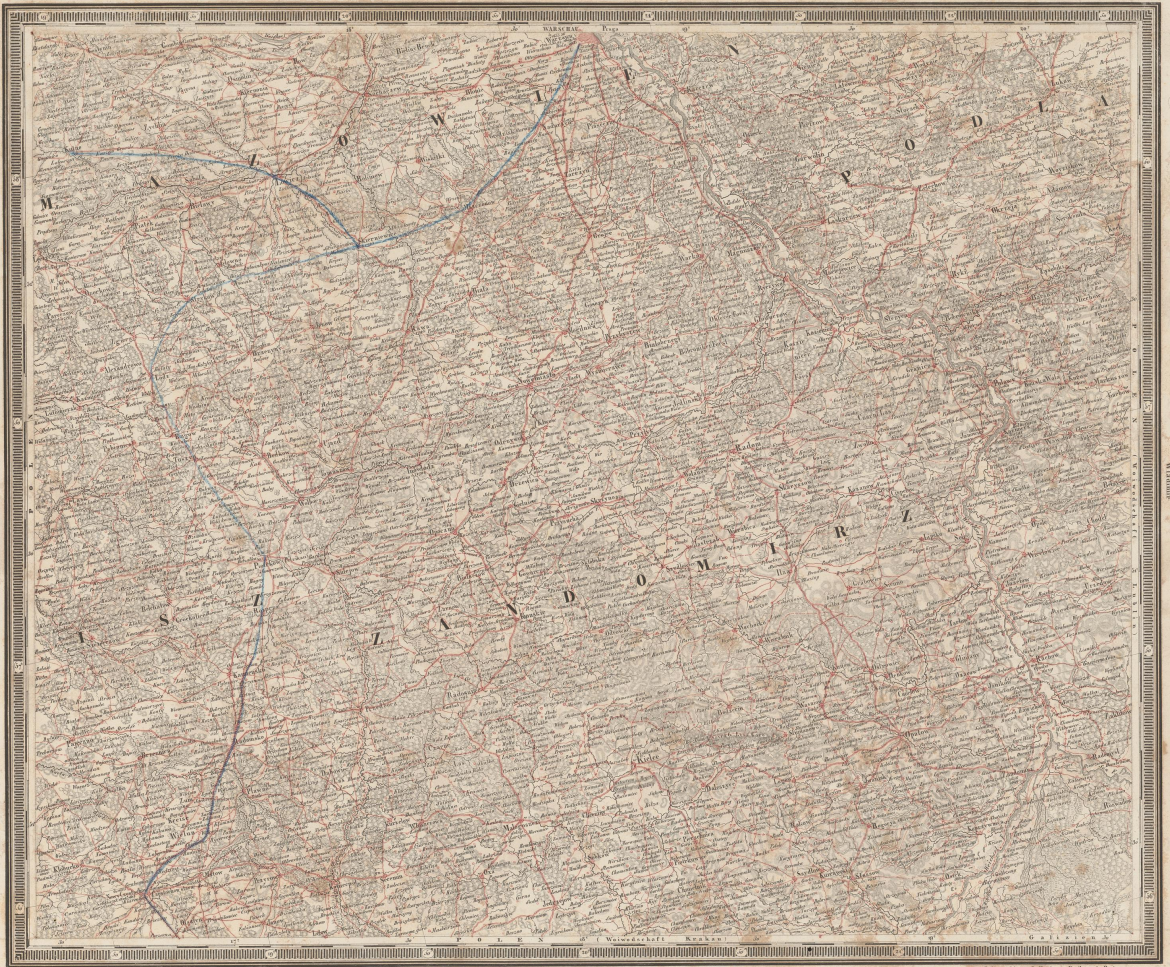
Radom

Woerl, Joseph Edmund

Freiburg im Breisgau, [um 1840?]

[urn:nbn:de:gbv:45:1-449744](https://nbn-resolving.org/urn:nbn:de:gbv:45:1-449744)

RADOM.
Warschau.



C.H.W.

KAL.

Entworfen und bearbeitet von Herr. geograph. unter-richt. Lehramt.

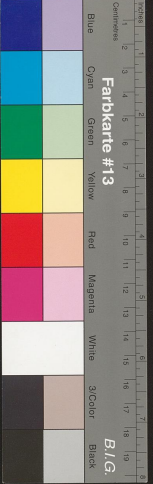
Krakau.

Entworfen von R. Bode in Frankfurt am Main.

Polnische Meile - 1/2" = 12000 Toisen = 8000 Meter.

Deutsche Meile - 1/2" = 12000 Toisen = 8000 Meter.

Russische Werste - 1/2" = 12000 Toisen = 8000 Meter.





113gr 2027

5