

Landesbibliothek Oldenburg

Digitalisierung von Drucken

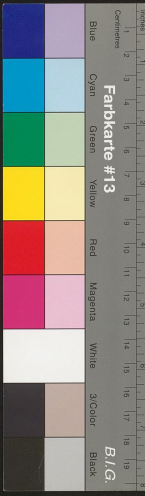
Rom

Woerl, Joseph Edmund

Freiburg im Breisgau, [um 1840?]

[urn:nbn:de:gbv:45:1-484504](https://nbn-resolving.org/urn:nbn:de:gbv:45:1-484504)

ROM
Florenz



Bezug auf Karte von J. E. Neuf, in Paris gezeichnet unter seiner Leitung.

Lithograph von D. Heider in Pörsch an der Bergstr.

Horizontale Maßstab = von Paris über Rom Paris = 114° 30' Länge = 41° 30' Breite

Geographische Länge bei Madrid = 4° 15' 30" Länge = 41° 30' Breite

Die Schiffe sind in Italien (= 6. Par.) gezeichnet.



MBqr 2027

39