

**Landesbibliothek Oldenburg**

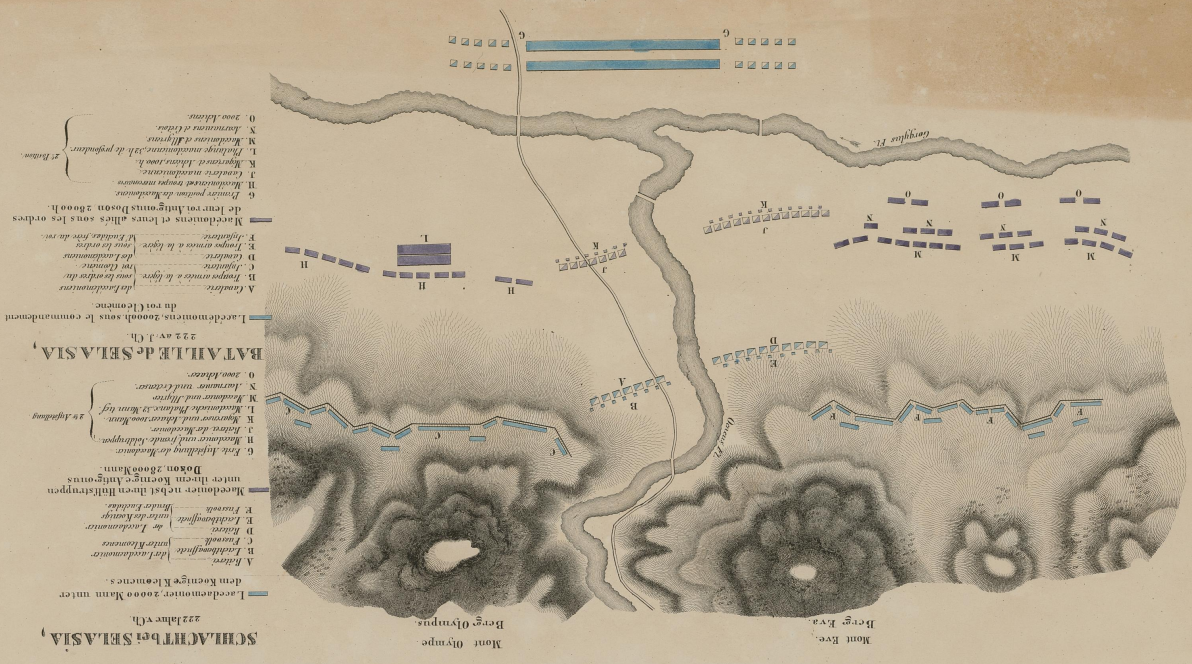
**Digitalisierung von Drucken**

**Schlacht an der Trebia**

**Herder, Bartholomä**

**zu Freiburg i.B., [zwischen 1830 und 1850?]**

[urn:nbn:de:gbv:45:1-508451](https://nbn-resolving.org/urn:nbn:de:gbv:45:1-508451)



**SCHLACHT AN DER TREBIA,**  
217 Jahr v. Chr.

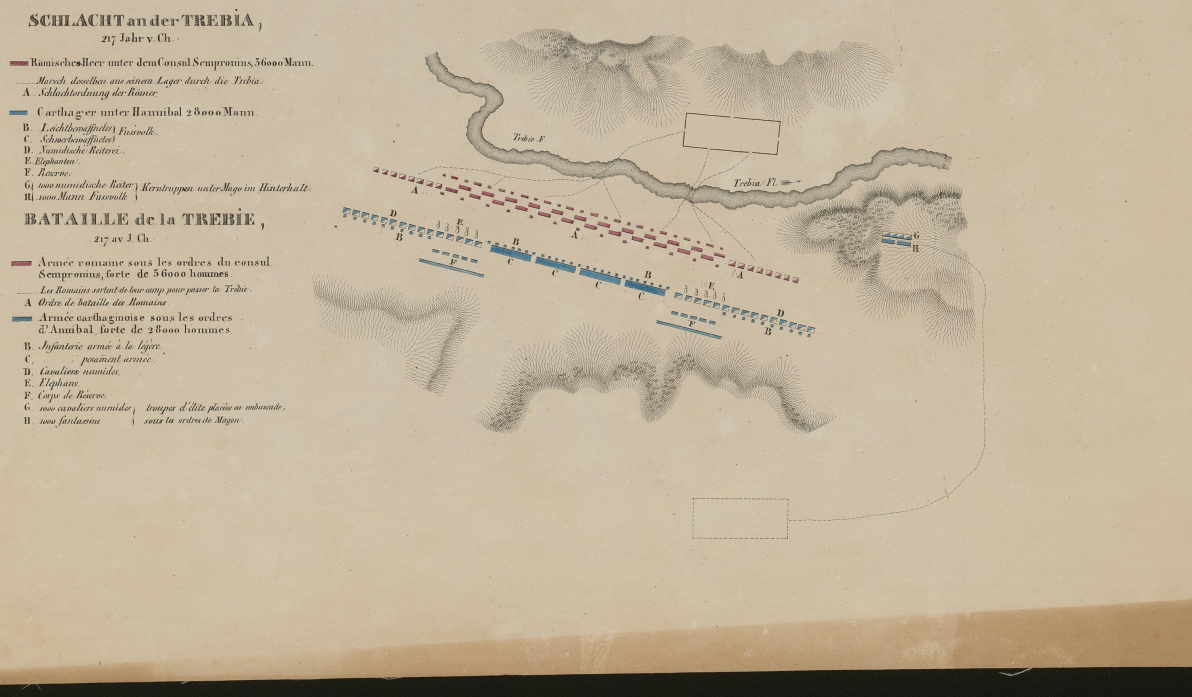
— Römischer Heer unter dem Consul Scipio, 56000 Mann.  
— Marsch davorhin aus einem Lager durch die Trebia.  
A Schlachtordnung der Römer.

— Carthager unter Hannibal 28000 Mann.  
B Leichtbewaffnete (Fianale).  
C Schwerebewaffnete.  
D Numidische Reiterei.  
E Elephanten.  
F Reiterei.  
G 1000 numidische Reiter (Kerntruppen unter Mago im Hinterhalt).  
H 1000 Mann Fussvolk.

**BATAILLE de la TREBIE,**  
217 av. J. Chr.

— Armée romaine sous les ordres du consul Scipion, forte de 56000 hommes.  
— Le Romains sortent de leur camp pour passer la Trebia.  
A Ordre de bataille des Romains.

— Armée carthaginoise sous les ordres d'Hannibal forte de 28000 hommes.  
B Infanterie armée à la légère.  
C Infanterie pesamment armée.  
D Cavaliers numides.  
E Elephants.  
F Corps de Reiter.  
G 1000 cavaliers numides (troupe d'élite placée en embuscade, sous la conduite de Mago).  
H 1000 fantassins.



**SCHLACHT AN DER TREBIA,**  
217 Jahr v. Chr.

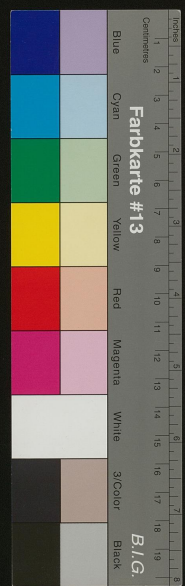
— Römischer Heer unter dem Consul Scipio, 56000 Mann.  
— Marsch davorhin aus einem Lager durch die Trebia.  
A Schlachtordnung der Römer.

— Carthager unter Hannibal 28000 Mann.  
B Leichtbewaffnete (Fianale).  
C Schwerebewaffnete.  
D Numidische Reiterei.  
E Elephanten.  
F Reiterei.  
G 1000 numidische Reiter (Kerntruppen unter Mago im Hinterhalt).  
H 1000 Mann Fussvolk.

**BATAILLE de la TREBIE,**  
217 av. J. Chr.

— Armée romaine sous les ordres du consul Scipion, forte de 56000 hommes.  
— Le Romains sortent de leur camp pour passer la Trebia.  
A Ordre de bataille des Romains.

— Armée carthaginoise sous les ordres d'Hannibal forte de 28000 hommes.  
B Infanterie armée à la légère.  
C Infanterie pesamment armée.  
D Cavaliers numides.  
E Elephants.  
F Corps de Reiter.  
G 1000 cavaliers numides (troupe d'élite placée en embuscade, sous la conduite de Mago).  
H 1000 fantassins.

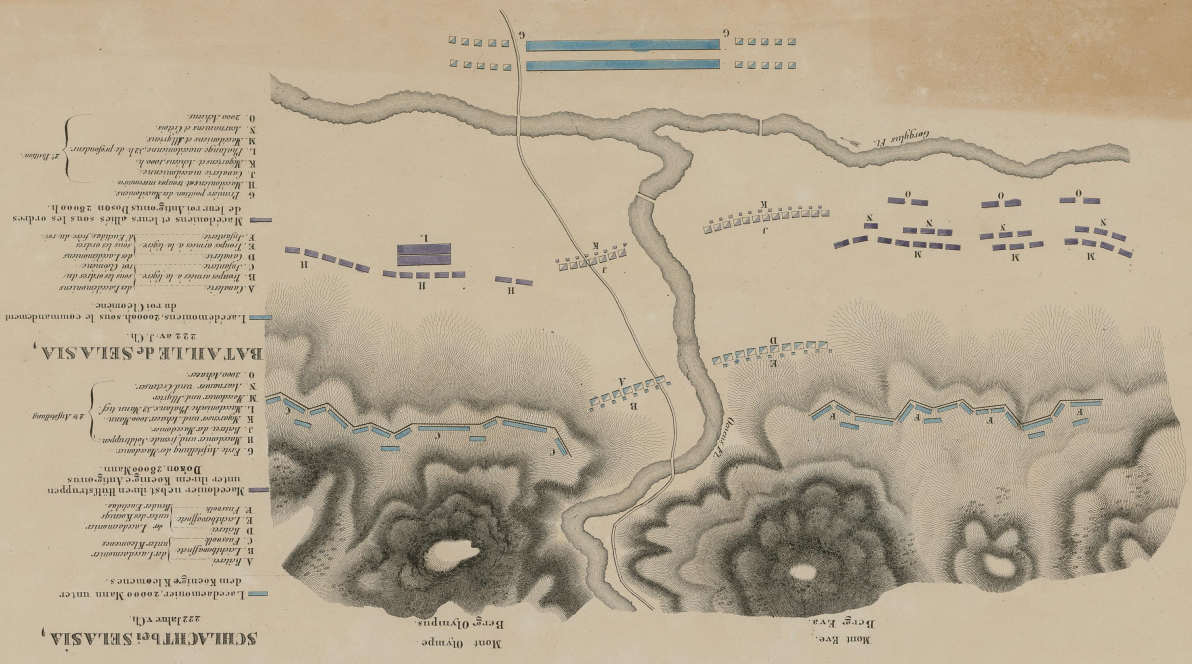




S MB 972029A







**SCHLACHT AN DER TREBIA, 217 v. Chr.**

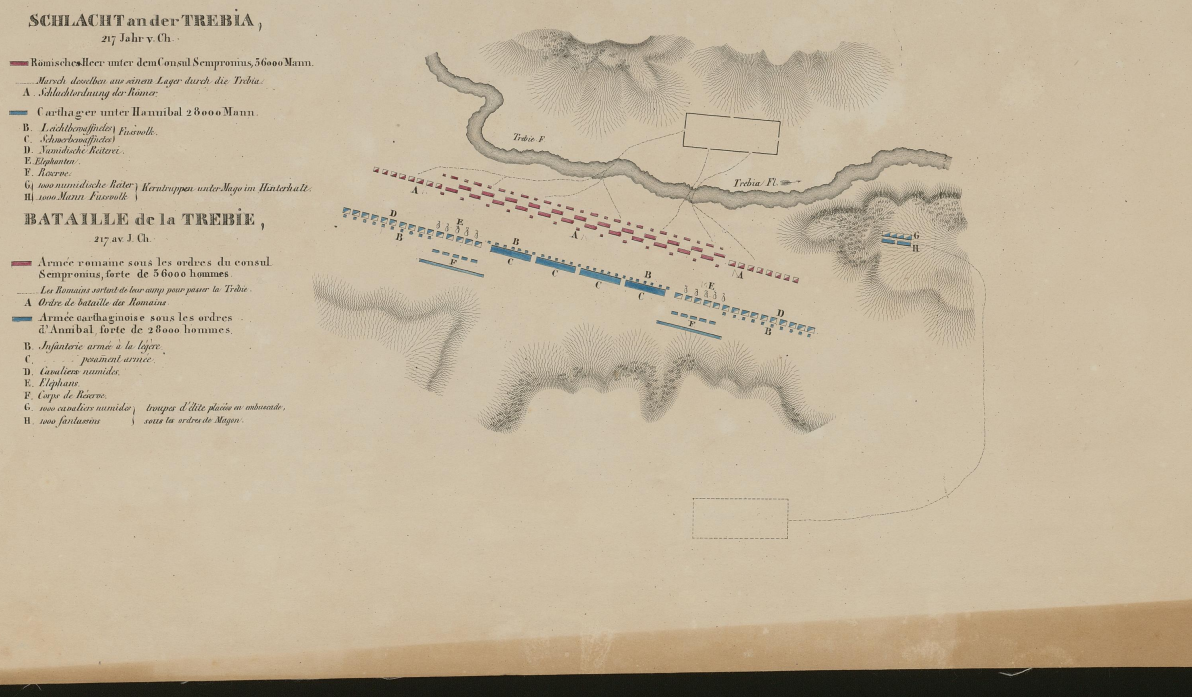
— Römischer Heer unter dem Consul Scipio, 56000 Mann.  
 — Marsch davorhin aus einem Lager durch die Trebia.  
 A Schlachtordnung der Römer.

— Carthager unter Hannibal 28000 Mann.  
 B Leichtbewaffnete (Fianale).  
 C Schwerbewaffnete.  
 D Numidische Reiterei.  
 E Elephanten.  
 F Reiterei.  
 G 1000 numidische Reiter (Kerntruppen unter Mago im Hinterhalte).  
 H 1000 Mann Fussvolk.

**BATAILLE de la TREBIE, 217 av. J. Ch.**

— Armée romaine sous les ordres du consul Scipion, forte de 56000 hommes.  
 — Le Romanes sortent de leur camp pour passer la Trebia.  
 A Ordre de bataille des Romains.

— Armée carthaginoise sous les ordres d'Hannibal forte de 28000 hommes.  
 B Infanterie armée à la légère.  
 C pesamment armée.  
 D Cavaliers numides.  
 E Elephanten.  
 F Corps de Reiter.  
 G 1000 cavaliers numides (troupe d'élite placée en embuscade, sous la conduite de Mago).  
 H 1000 fantassins.



**SCHLACHT AN DER TREBIA, 217 v. Chr.**

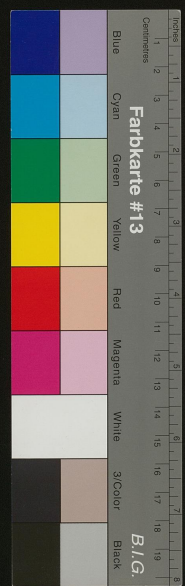
— Römischer Heer unter dem Consul Scipio, 56000 Mann.  
 — Marsch davorhin aus einem Lager durch die Trebia.  
 A Schlachtordnung der Römer.

— Carthager unter Hannibal 28000 Mann.  
 B Leichtbewaffnete (Fianale).  
 C Schwerbewaffnete.  
 D Numidische Reiterei.  
 E Elephanten.  
 F Reiterei.  
 G 1000 numidische Reiter (Kerntruppen unter Mago im Hinterhalte).  
 H 1000 Mann Fussvolk.

**BATAILLE de la TREBIE, 217 av. J. Ch.**

— Armée romaine sous les ordres du consul Scipion, forte de 56000 hommes.  
 — Le Romanes sortent de leur camp pour passer la Trebia.  
 A Ordre de bataille des Romains.

— Armée carthaginoise sous les ordres d'Hannibal forte de 28000 hommes.  
 B Infanterie armée à la légère.  
 C pesamment armée.  
 D Cavaliers numides.  
 E Elephanten.  
 F Corps de Reiter.  
 G 1000 cavaliers numides (troupe d'élite placée en embuscade, sous la conduite de Mago).  
 H 1000 fantassins.





S MB 972029A

