

Landesbibliothek Oldenburg

Digitalisierung von Drucken

Carte Topographique De La France

Givet

Pelet, Jean-Jacques Germain

[Paris], [um 1852]

[urn:nbn:de:gbv:45:1-547292](https://nbn-resolving.org/urn:nbn:de:gbv:45:1-547292)

14	15
24	25

Die mit - - - - - bezeichneten Eisenbahnen sind nur ihrer allgemeinen Richtung nach angedeutet.
Die mit - - - - - bezeichneten Straßen sind nach ihrer Art angedeutet.

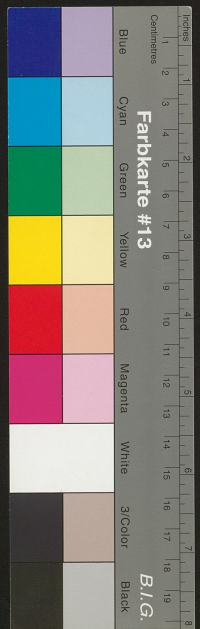
0 1000 2000 3000 4000 5000 6000 7000 8000 9000 10000

0 1000 2000 3000 4000 5000 6000 7000 8000 9000 10000

GIVET.



Echelles Métriques. 0 1 2 3 4 5 6 7 8 9 10 11 12 13 14 15 16 17 18 19 20 21 22 23 24 25 26 27 28 29 30 31 32 33 34 35 36 37 38 39 40 41 42 43 44 45 46 47 48 49 50 51 52 53 54 55 56 57 58 59 60 61 62 63 64 65 66 67 68 69 70 71 72 73 74 75 76 77 78 79 80 81 82 83 84 85 86 87 88 89 90 91 92 93 94 95 96 97 98 99 100



Frankreich — 1:80,000.

15.
14. Givet.
24.



M 54884

36

14	15
20	25

Die mit - - - - - bezeichneten Eisenbahnen sind nur durch abgegrenzte Strecken zu benutzen. Die mit - - - - - bezeichneten Straßen sind nur durch abgegrenzte Strecken zu benutzen.

1:100,000

Die abgekürzten Namen sind abgekürzt.

GIVET.

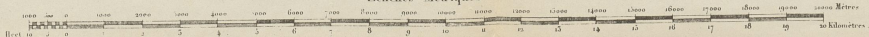


Farbkarte #13

Blue	1
Cyan	2
Green	3
Yellow	4
Red	5
Magenta	6
White	7
3/Color	8
Black	9

B.I.G.

Echelles Métriques



Echel

76

Frankreich — 1:80,000.
15.
14. Givet.
24.



MB4984
37