

Landesbibliothek Oldenburg

Digitalisierung von Drucken

Schlacht bei Adis

Herder, Bartholomä

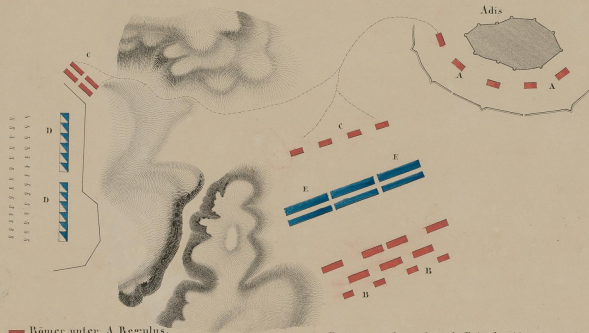
zu Freiburg i.B., [zwischen 1830 und 1850?]

Schlacht bei Panormus im Jahr 249 v. Ch. = Bataille de Panorme : en 249
avant J. Ch.

[urn:nbn:de:gbv:45:1-508410](https://nbn-resolving.org/urn:nbn:de:gbv:45:1-508410)

SCHLACHT bei ADIS, im Jahr 268 v. Ch.

BATAILLE d'ADIS, en 268 av. J. Ch.

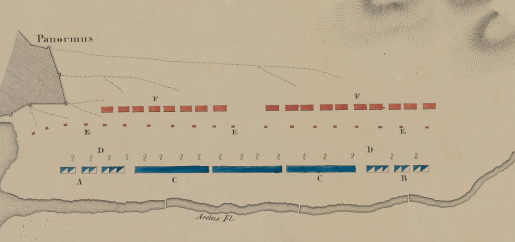


Römer unter A Regulus, 15000 Mann und 500 Reiter. A. Römische Lager. B. Schlachtrichtung der Römer gegen die zum Entsatze von Adis erwartenden Carthager. C. Römische Lager mit Vestigia in den Händen der Carthager verdeckt. Carthager unter den Feldherren Hanno, Hasdrubal und Bostar. D. Lager der Carthager. E. Schlachtrichtung der Carthager.

Romains sous les ordres de Regulus, 15000 fantassins et 500 cavaliers. A. Camp romain. B. Order de bataille des Romains marchant contre les Carthagiens qui veulent secourir la ville d'Adis. C. Camp romain, détaché par Regulus sur les derrières des Carthagiens. Carthagiens sous les ordres de généraux, Hanno, Asdrubal et Bostar. D. Camps Carthagiens. E. Order de bataille des Carthagiens.

SCHLACHT bei PANORMUS, im Jahr 249 v. Ch.

BATAILLE de PANORME, en 249 avant J. Ch.

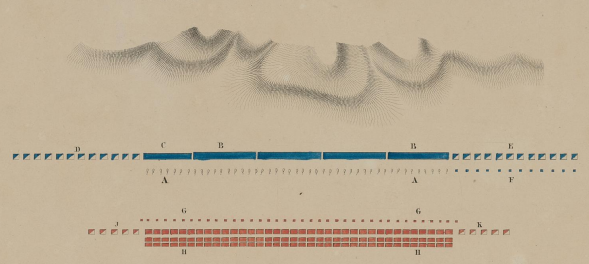


Heer der Carthager unter dem Feldherren Hasdrubal. A. Lager des linken Flügels. B. Lager des rechten Flügels. C. Carthagische Flanque. D. Linie der Elephanten. Römische Heer unter dem Praeconsul L. Caecilius Metellus. E. Linie der Requiritoren und Schützen. F. Römische Flanque des rechten Stadtrichts nach dem die Carthager den Arctus überstiegen haben.

Armée des Carthagiens commandée par le general Asdrubal. A. Cantons de l'aile gauche. B. Cantons de l'aile droite. C. Flanque carthaginoise. D. Ligne des éléphants. Armée romaine commandée par le praeconsul L. Caecilius Metellus. E. Ligne des archers et des frondeurs. F. Flanque romaine, suivant de la ville, après le passage de l'Arctus par les Carthagiens.

SCHLACHT bei TUNIS, im Jahr 255 v. Ch.

BATAILLE de TUNIS, en 255 av. J. Ch.

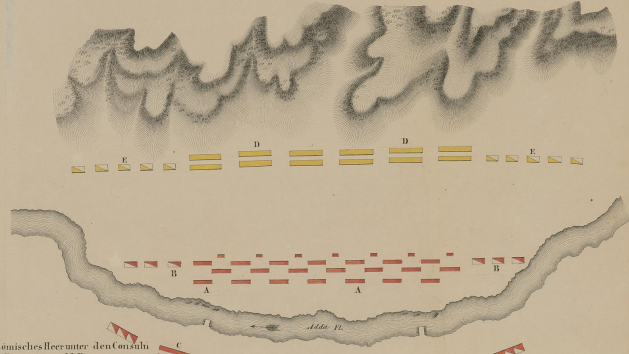


Carthagisches Heer unter dem Lacedaemoner Xantippus bestehend aus 12,000 Mann Fußvolk, 4000 Reiter und 100 Elephanten. A. Erste Linie Elephanten. B. Carthagische Flanque. C. Flanque Punische, Halbtropfen. D. Carthagische Reiterei. E. Leicht bewaffnete Fußvolk. Römische Heer unter dem Consul A. Regulus, 15000 Mann Fußvolk und 500 Reiter. G. Erste Linie, Leichter Fußvolk. H. Mehr bewaffnete Punische Fußvolk. I. Römische Reiterei. K. Römische Reiterei.

Armée des Carthagiens sous les ordres du Lacedaemonien Xantippe composée de 12000 fantassins, 4000 cavaliers, 100 éléphants. A. Première ligne d'éléphants. B. Flanque carthaginoise. C. Flanque punique, toujours successive. D. Cavalerie carthaginoise. E. Infanterie armée à la légère. Armée romaine sous les ordres du consul A. Regulus, fait de 15000 hommes d'infanterie et de 500 cavaliers. G. Première ligne, troupes armées à la légère. H. Infanterie romaine plus ou moins armée. I. Cavalerie romaine. K. Cavalerie romaine.

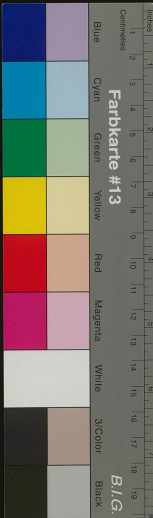
SCHLACHT an der ADDA, 222 Jahr v. Ch.

BATAILLE près de l'ADDA, en 222 av. J. Ch.



Römisches Heer unter den Consuln C. Flaminius und P. Furius. A. Frontale der Römer. B. Reiterei der Römer. C. Gemeines, galdische Hilfstruppen der Römer. D. Schlachtrichtung der insubrischen Gallier, 50000 Mann. E. Reiterei der Gallier.

Armée romaine sous les ordres des consuls C. Flaminius et P. Furius. A. Infanterie romaine. B. Cavalerie romaine. C. Commune troupes auxiliaires galloises des Romains. D. Order de bataille des Gallois insubriques (fait de 50000). E. Cavalerie galloise.



Lithographie von B. Fuchs in Frankfurt a. M.



MB pr 2029.1
3