

Landesbibliothek Oldenburg

Digitalisierung von Drucken

**Übersichts-Karte von Mittel-Europa im Masse 1:750.000
der Natur**

Salonik, Seres, Xanthi, Kastro, Phersala

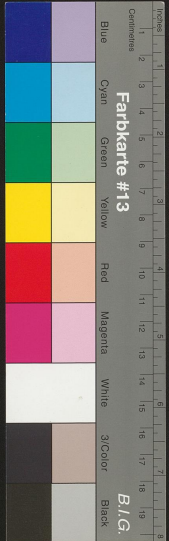
Holl, W.

[Wien], 1884

[urn:nbn:de:gbv:45:1-563605](https://nbn-resolving.org/urn:nbn:de:gbv:45:1-563605)



Quelle: Geogr. u. Assmann W. Hall
Kilometer 1:100,000 = 666,666 Geogr. Meilen
Maßstab 1:100,000 der Natur
Geogr. Meilen = 1,849,609
Terraanschaffung v. Obersten A. Bacht
K. u. k. militär. Geographisches Institut
Veröffentlichung vertrieben
General-Depot: H. Lichner & Co. Hof- u. Universitäts-Buchhandlung Wien (Frieden 3)





MB gr 2°49
46