

Landesbibliothek Oldenburg

Digitalisierung von Drucken

Plan De L'Ile De Lobau

J.-J. Dubochet, Le Chevalier et C. et Paulin

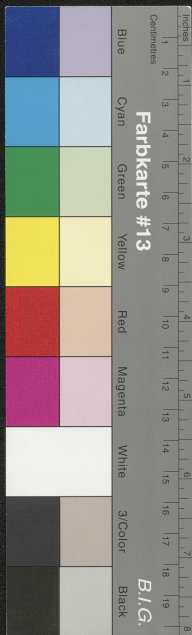
[Paris], [zwischen 1850 und 1860?]

[urn:nbn:de:gbv:45:1-614800](https://nbn-resolving.org/urn:nbn:de:gbv:45:1-614800)

Relevé de la cavalerie et de l'Empire par M.A. Dreyer

PLAN DE L'ILE DE LOBAU

CARTE 37-40



MB 40 144

60