

# **Landesbibliothek Oldenburg**

## **Digitalisierung von Drucken**

### **Reymann's Topographische Special-Karte von Deutschland und den angrenzenden Staaten**

in 359 Blättern

Ansbach

**Reymann, Gottlob Daniel**

**Glogau, [um 1850]**

[2. Exemplar unter der Signatur: MB 2-75,[132 A]]

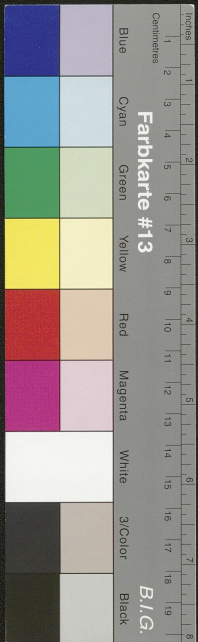
[urn:nbn:de:gbv:45:1-595806](https://nbn-resolving.org/urn:nbn:de:gbv:45:1-595806)



— Kempten, Bayern.

Druck u. Verlag v. C. Flemming in Glogau.

Reymann's map 1:50,000. 1. Ausgabe. 1902. 1. Ausgabe. 1902.







MB 2°75  
132a