

**Landesbibliothek Oldenburg**

**Digitalisierung von Drucken**

**General-Karte von Europa**

**Scheda, Joseph**

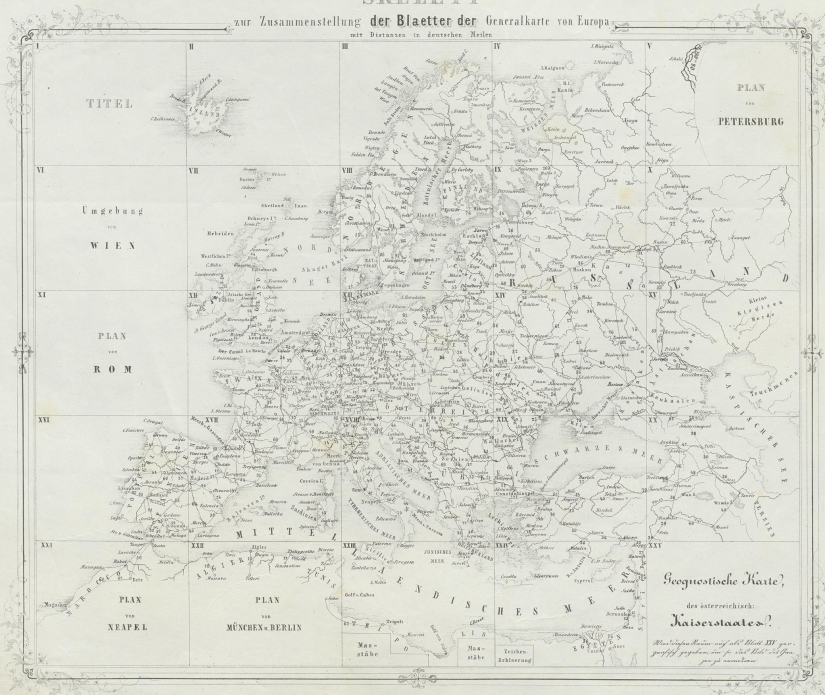
**Wien, 1847**

[Blatt 1 unter der Signatur: MB GR 2-41,[1]]

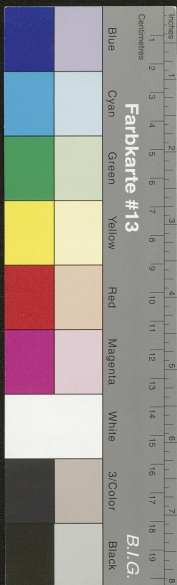
[urn:nbn:de:gbv:45:1-558362](https://nbn-resolving.org/urn:nbn:de:gbv:45:1-558362)

# SKELETT

zur Zusammenstellung der Blätter der Generalkarte von Europa  
mit Distanzen in deutschen Meilen



*Ein Plan von Teils und Stellen anderer Karten, die hierin gezeichnet sind, ist durchgezogen, andere durchgezogene Linien sind von dem Verfertiger dieser Karte entworfen.*





MS nr 2041

1