

Landesbibliothek Oldenburg

Digitalisierung von Drucken

Meyer´s Hand-Atlas

Deutschland - Südwestliches Blatt

Feuerstein, W.

Hildburghausen, 1863

[urn:nbn:de:gbv:45:1-696415](https://nbn-resolving.org/urn:nbn:de:gbv:45:1-696415)

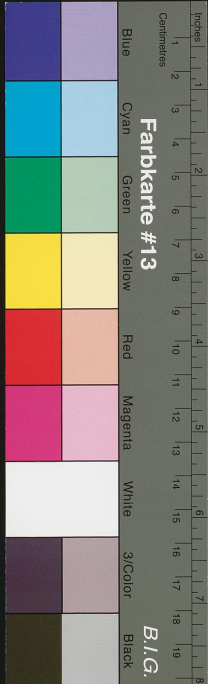
Erklärung:

STADT ...
BEFESTIGUNG ...
SEEN ...
WÄSSER ...
WÄSSEREN ...
WÄSSEREN ...

WÄSSEREN ...
WÄSSEREN ...
WÄSSEREN ...
WÄSSEREN ...
WÄSSEREN ...

DEUTSCHLAND
SÜDWESTLICHES BLATT.

Meiler's Profil zur Erklärung der Höhenlinien.



h.v. Nr. 32537
K. Nr. 108021

