

Landesbibliothek Oldenburg

Digitalisierung von Drucken

Topographische Karte

[Deutsches Reich] ; (4-cm-Karte)

Markhausen

Königlich Preußische Landesaufnahme

[Berlin], 1900

[urn:nbn:de:gbv:45:1-703418](https://nbn-resolving.org/urn:nbn:de:gbv:45:1-703418)



Königl. Preuss. Landes-Anstalt von 1888. Herausgegeben 1900.

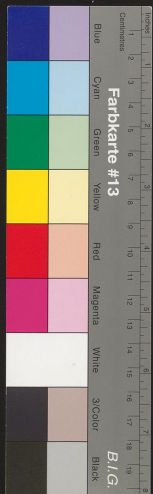
Ant. Clappenburg, Verzeichn. Oldenburg.
Frissyllte

Maßstab 25000 der natürlichen Länge.



Die Höhen sind in Metern über Normal-Mittel angegeben.

The geographische Breite und Länge sind die mittlere Breite und Länge der Karte.
Die geographische Länge ist die mittlere Länge der Karte.
Die geographische Breite ist die mittlere Breite der Karte.



Inv. Nr. 32514
K. Nr. 127

Manuscript Inventory von 1780/81.