

Landesbibliothek Oldenburg

Digitalisierung von Drucken

Karte des Deutschen Reiches

Aurich

Königlich Preußische Landesaufnahme

Berlin [u.a.], 1901

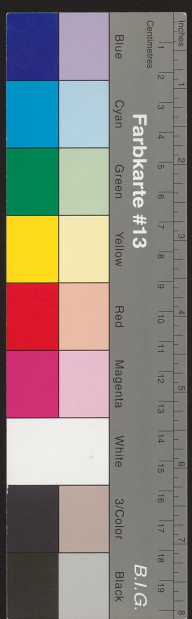
[urn:nbn:de:gbv:45:1-723987](https://nbn-resolving.org/urn:nbn:de:gbv:45:1-723987)

TW1
Nr 173
E3
Lk 164

Umdruckausgabe!

Karte des Deutschen Reiches

173 Aurtich



Ministerium Preussen. Herausgegeben von der Kartogr. Abteilung der Kgl. Preuss. Landes-Deputation 1901.
Mafsstab vertheilt der natürl. Länge. Die Zahlen geben die Höhen über Normal-Null in Metern an.
Geographische Breite 48° 21' 30'' N. Länge 16° 15' 00'' E.
Aufgenommen von der Topogr. Abteilung der Kgl. Preuss. Landes-Deputation 1897-1898.

Smith

Smith