

Landesbibliothek Oldenburg

Digitalisierung von Drucken

[Topographische Karte (Meßtischblätter)]

4-cm-Karte

Ahrensböck

Deutsches Reich

[Berlin], 1888

Landesbibliothek Oldenburg

Shelf Mark: KP1682

[urn:nbn:de:gbv:45:1-847521](https://nbn-resolving.org/urn:nbn:de:gbv:45:1-847521)

XIV Lückeb. (179 dazigem Ahrensböck)

Preis 1 so Mark.
Planckammer
& Königl. Preuss. Landesk. Aufnahme

Ahrensböck.

576.



Königl. Preuss. Landesk. Aufnahme 1877. Veranschaulicht. 1878.

Maßstab 25000 der natürlichen Länge.

- ① Kreis Seydewitz, Regierungs-Bez. Schleswig
- ② Grossherzogth. Oldenburg, Fürstenth. Lübeck, Amt Rahn
- Ⓜ Schwarzwald.

Die Höhenangaben beruhen auf dem mittleren Stand der Ostsee und sind in Metern angegeben.

(Ersch. 1878)

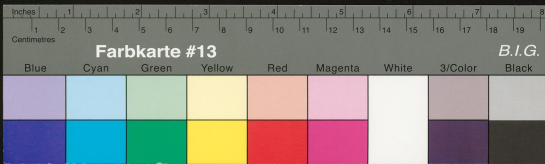
XIV Giesendorf Lückeb.

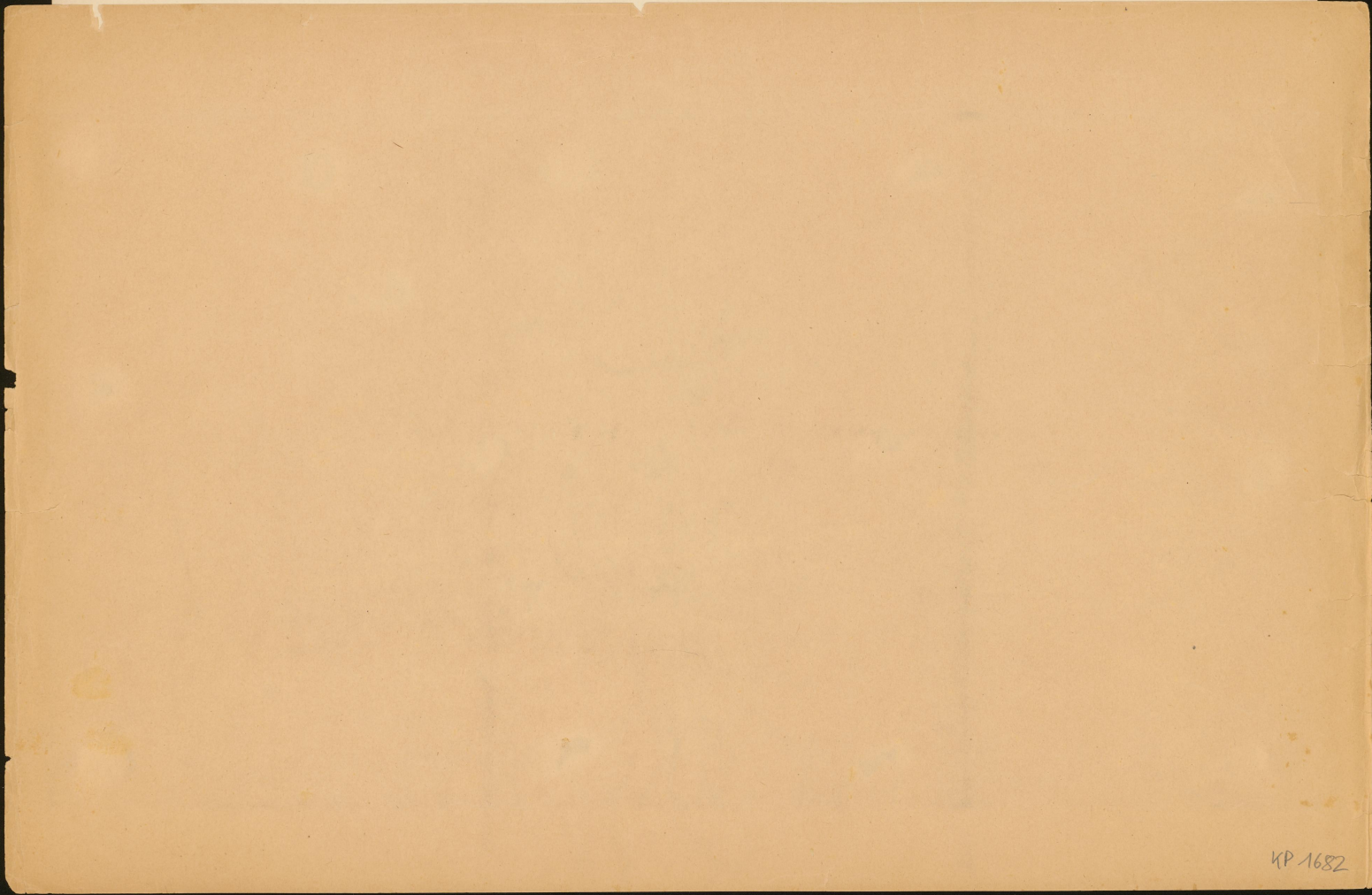
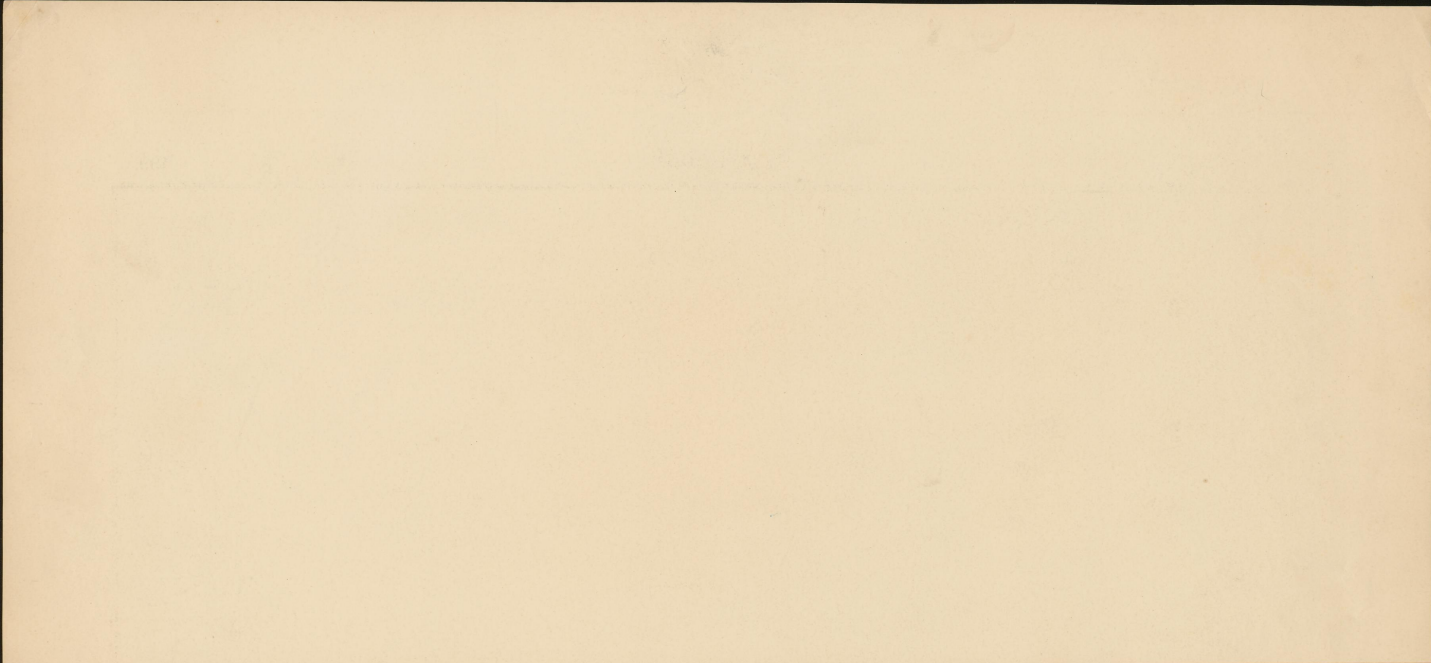
Bahn Ahrensböck

86

ST ST 1300 KP

KP 1682





KP 1682