

Landesbibliothek Oldenburg

Digitalisierung von Drucken

Topogr. Übersichtskarte des Deutschen Reiches ...

(1/2-cm-Karte)

Wilhelmshaven

Deutsches Reich

[Berlin], 1918

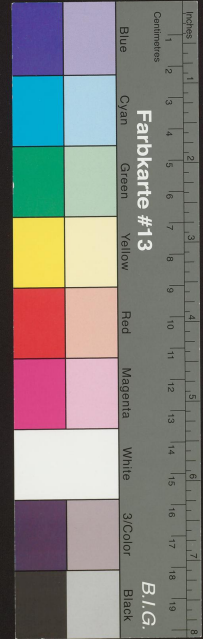
Landesbibliothek Oldenburg

Shelf Mark: KP1800

[urn:nbn:de:gbv:45:1-848341](https://nbn-resolving.org/urn:nbn:de:gbv:45:1-848341)

0	500
1000	1500
2000	2500
3000	3500
4000	4500
5000	5500
6000	6500
7000	7500
8000	8500
9000	9500
10000	10000

Kontour-Abstände



Draden
Oldenburg

Eisenbahnen
 Haupt- Eisenbahn
 Neben- Eisenbahn
 Eisenbahn-Station
 Eisenbahn-Station (mit Güterabfuhr)
 Eisenbahn-Station (nur Güterabfuhr)
 Eisenbahn-Station (nur Personenabfuhr)

Strassen
 Strasse
 Strasse (mit Durchgang)

Wegen
 Weg
 Weg (mit Durchgang)

Herausgegeben von der Preussischen Landesaufnahme 1907.
 Maßstab 1:200000

10 20 30 40 50 60 70 80 90 100 Meter

Kontur- und Verhöfungslinien jeder Art nach eigener Tiltel, sowie die Höhenlinien von Bergspitzen oder Vertiefungen sind nur dann und wenn genügend auf Grund des Höhenverhältnisses vorliegt.

	Wasser		Wald
	Sand		Wald
	Felsen		Wald
	Hügel, Sand		Wald
	Inseln		Wald
	Inseln		Wald
	Inseln		Wald
	Inseln		Wald
	Inseln		Wald
	Inseln		Wald
	Inseln		Wald
	Inseln		Wald
	Inseln		Wald

Die Höhen sind der Höhe über Meer-Null in Metern an.
 Die breiten Höhenlinien umgebenen Höhen sind 25 Meter Höhenunterschied.
 Die Höhenlinien sind durch Verkopplung hervorgehoben.



KP 1800