

**Landesbibliothek Oldenburg**

**Digitalisierung von Drucken**

**Situations-Plan des grossherzoglichen Schlosses und  
Schlossparks zu Eutin**

**Francke, ...**

**[Erscheinungsort nicht ermittelbar], 1862**

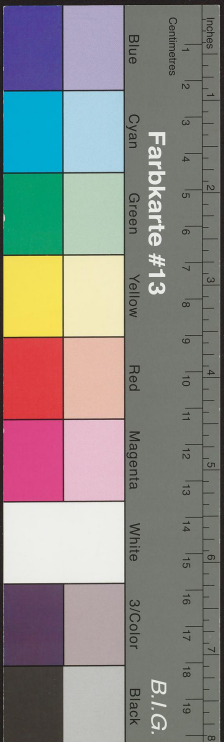
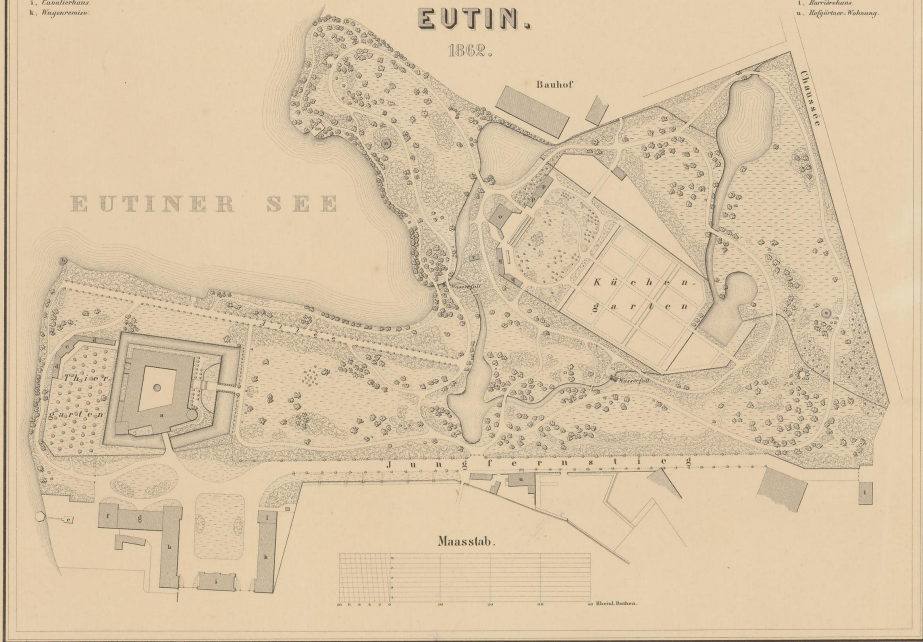
[urn:nbn:de:gbv:45:1-792141](https://nbn-resolving.org/urn:nbn:de:gbv:45:1-792141)

SITUATIONS-PLAN  
des  
Grossherzoglichen Schlosses und Schlossparks

ZU  
**EUTIN.**  
1862.

- a. Schloss
- b. Haupttempel
- c. Fährre
- d. Wäldchen
- e. Eiskeller
- f. Festungswall
- g. Brühlchen
- h. Markt
- i. Eisenbahn
- k. Hauptweg

- l. Schlossmaler-Kehweg
- m. Kuchent
- n. Kuchent
- o. Brühlchen
- p. Kuchent
- q. Brühlchen
- r. Brühlchen
- s. Tempel
- t. Brühlchen
- u. Brühlchen



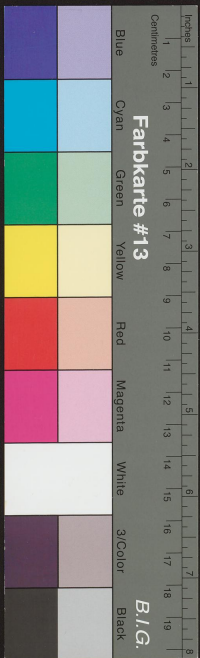
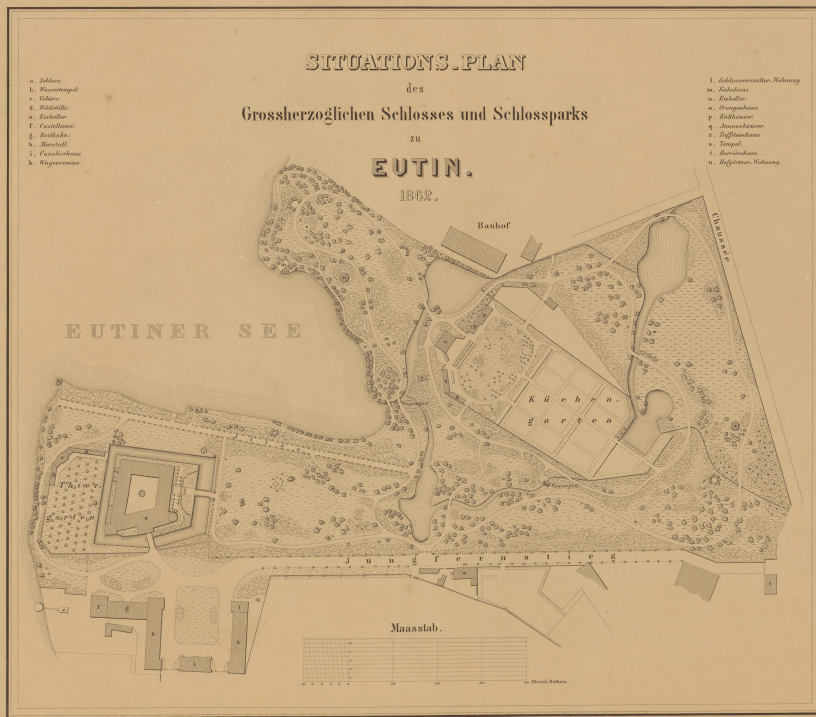
ST 1256 CP

KP 1599





K. 1839  
21/10



97

VIA  
123.08/698

UP 2127 A.