

# Landesbibliothek Oldenburg

## Digitalisierung von Drucken

### **Plan I de la Marche d'une Armée sur six Colonnes**

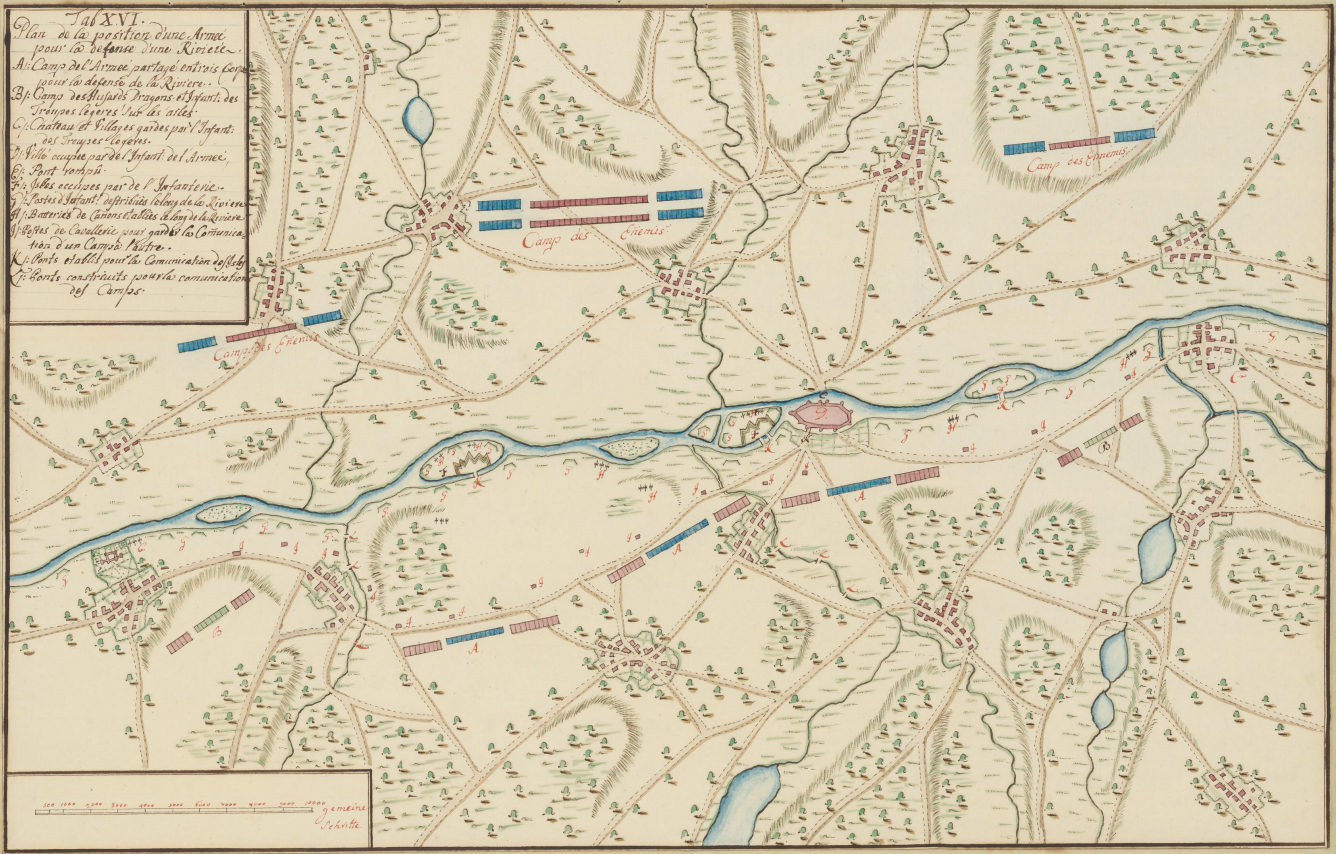
Plan de la position d'une Armée pour la defense d'une Riviere

**[Entstehungsort nicht ermittelbar], [um 1870?]**

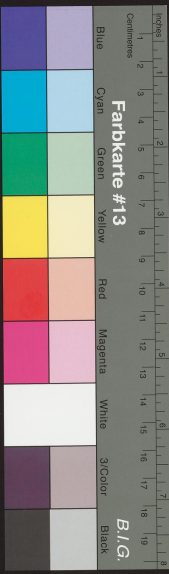
## Landesbibliothek Oldenburg

Shelf Mark: KP1853

[urn:nbn:de:gbv:45:1-852277](https://nbn-resolving.org/urn:nbn:de:gbv:45:1-852277)



Tab. XVI.  
 Plan de la position d'une Armee  
 pour la defense d'une Riviere.  
 A. Camp des Francois, partagé entre les  
 pour la defense de la Riviere.  
 B. Camp des Espagnols, Dragons et Infanterie.  
 C. Camp des Etrangers, sur les collines.  
 D. Chateau et Villages gardés par l'Infanterie  
 des Francois.  
 E. Ville occupée par des Francois.  
 F. Fort Francois.  
 G. Forts occupés par de l'Infanterie.  
 H. Forts occupés par des Dragons.  
 I. Bataillon de Carabiniers, sur la Riviere.  
 J. Bataillon de Carabiniers, sur la Riviere.  
 K. Bataillon de Carabiniers, sur la Riviere.  
 L. Bataillon de Carabiniers, sur la Riviere.  
 M. Bataillon de Carabiniers, sur la Riviere.  
 N. Bataillon de Carabiniers, sur la Riviere.  
 O. Bataillon de Carabiniers, sur la Riviere.  
 P. Bataillon de Carabiniers, sur la Riviere.  
 Q. Bataillon de Carabiniers, sur la Riviere.  
 R. Bataillon de Carabiniers, sur la Riviere.  
 S. Bataillon de Carabiniers, sur la Riviere.  
 T. Bataillon de Carabiniers, sur la Riviere.  
 U. Bataillon de Carabiniers, sur la Riviere.  
 V. Bataillon de Carabiniers, sur la Riviere.  
 W. Bataillon de Carabiniers, sur la Riviere.  
 X. Bataillon de Carabiniers, sur la Riviere.  
 Y. Bataillon de Carabiniers, sur la Riviere.  
 Z. Bataillon de Carabiniers, sur la Riviere.





WP1853