

Landesbibliothek Oldenburg

Digitalisierung von Drucken

**Carte von dem Herzoglich Schleswig Holsteinschen Fidei
Commiss Gutes Halendorf**

Kaufmann, F.H.C.

[Entstehungsort nicht ermittelbar], [um 1850?]

[urn:nbn:de:gbv:45:1-831215](https://nbn-resolving.org/urn:nbn:de:gbv:45:1-831215)

Topographische Uebersicht

Die Hofstadt der Freie Mark Halendorf hat
nach der Vermessung im Jahre 1771
in Ackerbau . . . 20,750 00
in Weidung . . . 21,100 00
in Waldungen . . . 11,100 00
in Gärten . . . 1,100 00
in Wassergräben . . . 1,100 00
in sonstigen Orten und auch in 10,000 00
21,000 00
Das dazu gehörige Dorf ist die Freie
Mark Halendorf hat 11000 00
nach der Vermessung im Jahre 1771
Die Mark hat nach der Vermessung 11000 00
Haben gehabt die Freie . . . 20,200 00

CARTE

der
Herzoglich-Mecklenburgischen
Frei-Commiss-Güter

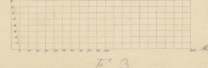
HALENDORF

K 1846
2053

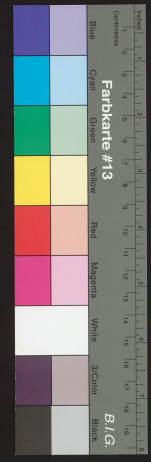


vorgedruckt
von
F. W. G. Kämpfer

Masstab = 200 Schritt = 1000 Fuss



F. 3



KP 20M