

Landesbibliothek Oldenburg

Digitalisierung von Drucken

Topogr. Übersichtskarte des Deutschen Reiches ...

(1/2-cm-Karte)

Eutin

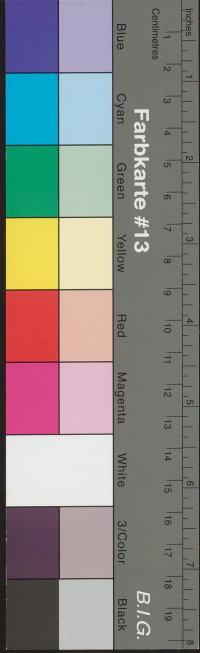
,

[Berlin], 1904

Landesbibliothek Oldenburg

Shelf Mark: KP2126

[urn:nbn:de:gbv:45:1-852032](https://nbn-resolving.org/urn:nbn:de:gbv:45:1-852032)



Die Städte der Bundesrepublik sind durch ein Quadrat mit einem Punkt gekennzeichnet.
Hauptstädte sind durch ein Quadrat mit einem Kreis gekennzeichnet.
Königreich Preussen
Großherzogtum Oldenburg
Großherzogtum Mecklenburg-Schwerin

Wasser
Küstenlinie
Hauptstädte
Königreich Preussen
Großherzogtum Oldenburg
Großherzogtum Mecklenburg-Schwerin

Wasser
Küstenlinie
Hauptstädte
Königreich Preussen
Großherzogtum Oldenburg
Großherzogtum Mecklenburg-Schwerin

Die Städte haben die Stellen über dem Namen. Die Kreise haben die Stellen unter dem Namen. Die Punkte haben die Stellen unter dem Namen. Die Kreise haben die Stellen unter dem Namen. Die Punkte haben die Stellen unter dem Namen.

Verlag: Neumann, Neudamm

KP 2126