

Landesbibliothek Oldenburg

Digitalisierung von Drucken

Carl Flemmings Generalkarten

Karte der Provinz Westfalen

,

Glogau, [um 1890]

[urn:nbn:de:gbv:45:1-770456](https://nbn-resolving.org/urn:nbn:de:gbv:45:1-770456)

TK 1
Ver 8
E 145

KARTE der Provinz WESTFALEN.

Druck und Verlag
von
C. Flemming in Glogau.

Höhen im Reg. Bez. Münster.

Metz.	Metz.	Metz.
1. Münster	112	112
2. Bielefeld	117	117
3. Hamm	110	110
4. Detmold	117	117
5. Paderborn	117	117
6. Bielefeld	117	117
7. Hamm	110	110
8. Detmold	117	117
9. Paderborn	117	117
10. Bielefeld	117	117
11. Hamm	110	110
12. Detmold	117	117
13. Paderborn	117	117
14. Bielefeld	117	117
15. Hamm	110	110
16. Detmold	117	117
17. Paderborn	117	117
18. Bielefeld	117	117
19. Hamm	110	110
20. Detmold	117	117
21. Paderborn	117	117
22. Bielefeld	117	117
23. Hamm	110	110
24. Detmold	117	117
25. Paderborn	117	117

Höhen im Reg. Bez. Arnberg.

Metz.	Metz.	Metz.
1. Arnberg	117	117
2. Hamm	110	110
3. Detmold	117	117
4. Paderborn	117	117
5. Bielefeld	117	117
6. Hamm	110	110
7. Detmold	117	117
8. Paderborn	117	117
9. Bielefeld	117	117
10. Hamm	110	110
11. Detmold	117	117
12. Paderborn	117	117
13. Bielefeld	117	117
14. Hamm	110	110
15. Detmold	117	117
16. Paderborn	117	117
17. Bielefeld	117	117
18. Hamm	110	110
19. Detmold	117	117
20. Paderborn	117	117
21. Bielefeld	117	117
22. Hamm	110	110
23. Detmold	117	117
24. Paderborn	117	117
25. Bielefeld	117	117

Fläch. Statistik.

Fläch.	Fläch.	Fläch.
1. Arnberg	117	117
2. Hamm	110	110
3. Detmold	117	117
4. Paderborn	117	117
5. Bielefeld	117	117
6. Hamm	110	110
7. Detmold	117	117
8. Paderborn	117	117
9. Bielefeld	117	117
10. Hamm	110	110
11. Detmold	117	117
12. Paderborn	117	117
13. Bielefeld	117	117
14. Hamm	110	110
15. Detmold	117	117
16. Paderborn	117	117
17. Bielefeld	117	117
18. Hamm	110	110
19. Detmold	117	117
20. Paderborn	117	117
21. Bielefeld	117	117
22. Hamm	110	110
23. Detmold	117	117
24. Paderborn	117	117
25. Bielefeld	117	117

Schrift und Zeichen Erklärung.

LANDES-HAUPTSTADT
REGIERUNGS-BEZIRKSHAUPTSTADT
Stadt
Bach
Eisenbahn
Kanal
Kilometer

Reg. Bez. Münster.

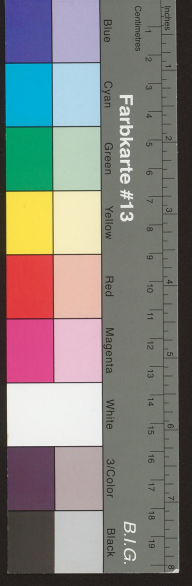
1. Stadtkreis	10,00	Kilometer
2. Landkreis Münster	849,55	
3. Kreis Tecklenburg	815,04	
4. Steinfurt	776,04	
5. Ahaus	683,11	
6. Koesfeld	753,36	
7. Borken (Bocholt)	649,91	
8. Beckinghausen	780,99	
9. Lindinghausen	697,00	
10. Beckum	686,00	
11. Warendorf	559,00	
Summa	7232,26	Kilometer

Reg. Bez. Arnberg.

1. Kreis Arnberg	676,44	Kilom.
2. Meschede	781,86	
3. Brilon	788,32	
4. Lippspringe	500,00	
5. Siegen	550,00	
6. Hanau	452,27	
7. Stadtkreis Dortmund	57,00	
8. Landkreis Dortmund	275,00	
9. Kreis Hörde	170,00	
10. Stadtkreis Bochum	6,25	
11. Landkreis Bochum	131,00	
12. Kreis Gelsenkirchen	77,75	
13. Hattingen	190,75	
14. Stadtkreis Hagen	77,00	
15. Landkreis Hagen	271,75	
16. Kreis Schwelm	156,75	
17. Iserlohn	332,00	
18. Altmünster	695,00	
19. Olpe	618,00	
20. Siegen	646,00	
21. Wittgenstein	587,00	
Summa	7685,00	Kilom.

Übersicht der rechtsrheinischen Eisenbahnen zwischen Emscher und Wipper.

Verhältniss 1:600 000.



VERHÄLTNISS = 1 : 350 000.

2 1/2° Ostl. L. v. Ferro

Verhältniss 1:600 000.

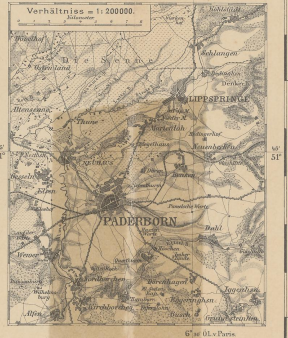


Reg. Bez. Minden.

1. Kreis Minden	568,36	Km.
2. Lübbecke	563,35	
3. Herford	537,65	
4. Halle i. W.	303,30	
5. Stadtkr. Bielefeld	12,21	
6. Landkr. Bielefeld	251,15	
7. Kreis Wiedenbeck	490,01	
8. Paderborn	536,22	
9. Bielefeld	763,01	
10. Warburg	513,31	
11. Höxter	716,01	

Höhen im Reg. Bez. Minden.

1. Bielefeld	227,00	2. Halle i. W.	303,30
2. Lübbecke	563,35	3. Herford	537,65
3. Herford	537,65	4. Halle i. W.	303,30
4. Halle i. W.	303,30	5. Stadtkr. Bielefeld	12,21
5. Stadtkr. Bielefeld	12,21	6. Landkr. Bielefeld	251,15
6. Landkr. Bielefeld	251,15	7. Kreis Wiedenbeck	490,01
7. Kreis Wiedenbeck	490,01	8. Paderborn	536,22
8. Paderborn	536,22	9. Bielefeld	763,01
9. Bielefeld	763,01	10. Warburg	513,31
10. Warburg	513,31	11. Höxter	716,01



HANNOVER
MÜNSTER
PADERBORN
MÜNDE
HERFORD
BIELEFELD
WARBURG
HÖXTER



