

Landesbibliothek Oldenburg

Digitalisierung von Drucken

Uebersichts-Karte des Weserstroms von der Lesum- bis zur Geeste-Mündung in 4 Blättern

[Elsfleth bis Klippkante]

Francke, ...

[Berlin?], [1877]

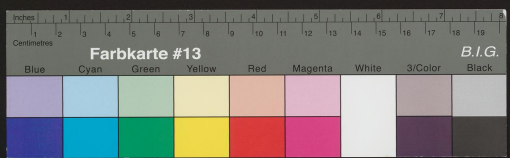
[urn:nbn:de:gbv:45:1-766052](https://nbn-resolving.org/urn:nbn:de:gbv:45:1-766052)

TK 1
Flü 36
A2
48



Uebersichts-Karte
des
WESERSTROMS
von der Lesum-bis zur Geeste-Mündung
in 4 Blättern
BLATT II.

Maasstab 1:10000. 1877



Ball 6 0010

RECHTSMITTEL
DER VEREINIGTEN
KÖNIGREICHEN VON
GRÖßBRITANNIEN
UND IRELAND