

Landesbibliothek Oldenburg

Digitalisierung von Drucken

1927

Abb. 6a und b. Kelch der Kirche zu Atens, Geschenk des letzten Priors des Atenser Karmeliterklosters. § 7.

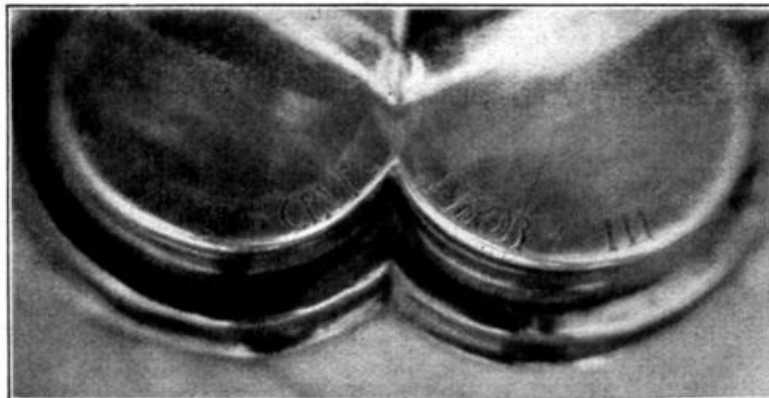


Abb. 6a und b. Kelch der Kirche zu Atns. Geschenk des letzten
Priors des Atnser Karmeliterklosters. S 7.



Abb. 7a. Frä. Maria von Jever aus Jahrb. 1916/17.
Führte 1532 die Reformation im Jeverlande ein. § 9.