

Landesbibliothek Oldenburg

Digitalisierung von Drucken

1927

Abb. 8a. Kloster Oestringfelde aus Bau- und Kunstdenkmäler. Bd. V. § 11.

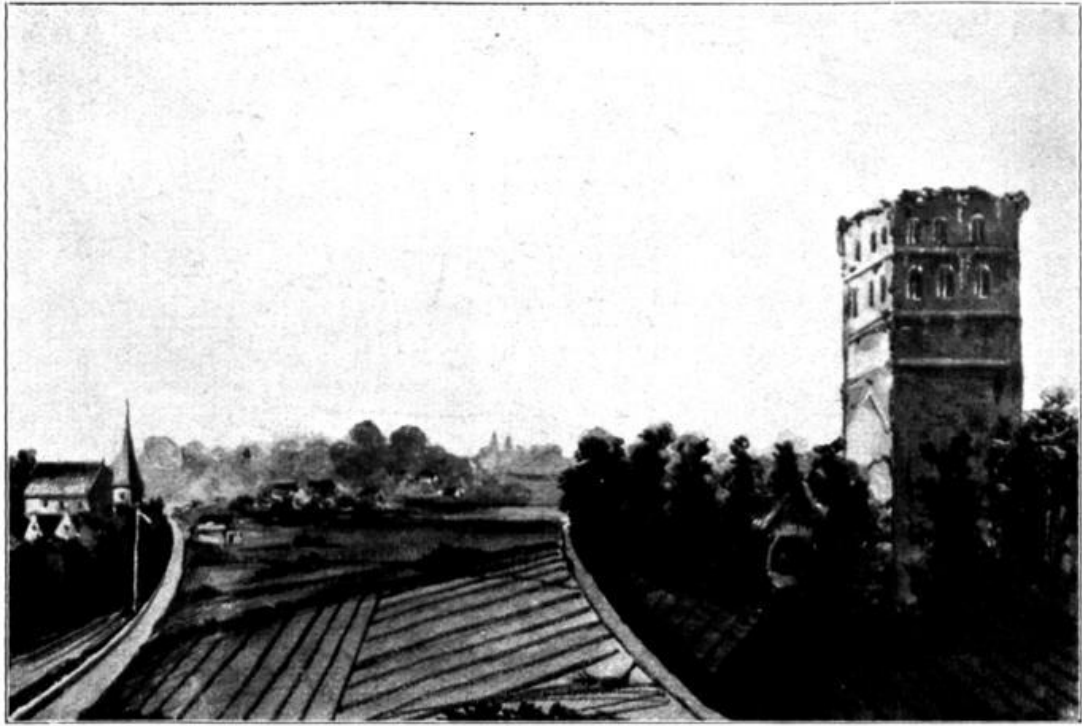


Abb. 8a. Kloster Ostringfelde aus Bau- und Kunstdenkmäler. Bd. V. § 11.



Abb. 8b. Ehemaliger Turm des Klosters Ostringfelde. Ca. 1770 zerstört auf Befehl eines Herrn von Jever aus dem Hause Anhalt-Zerbst. S 11.