

Landesbibliothek Oldenburg

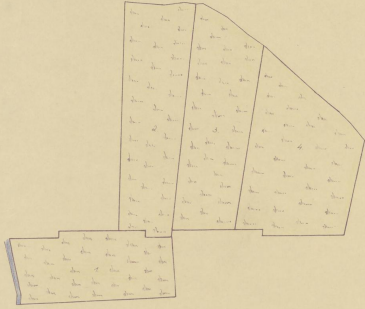
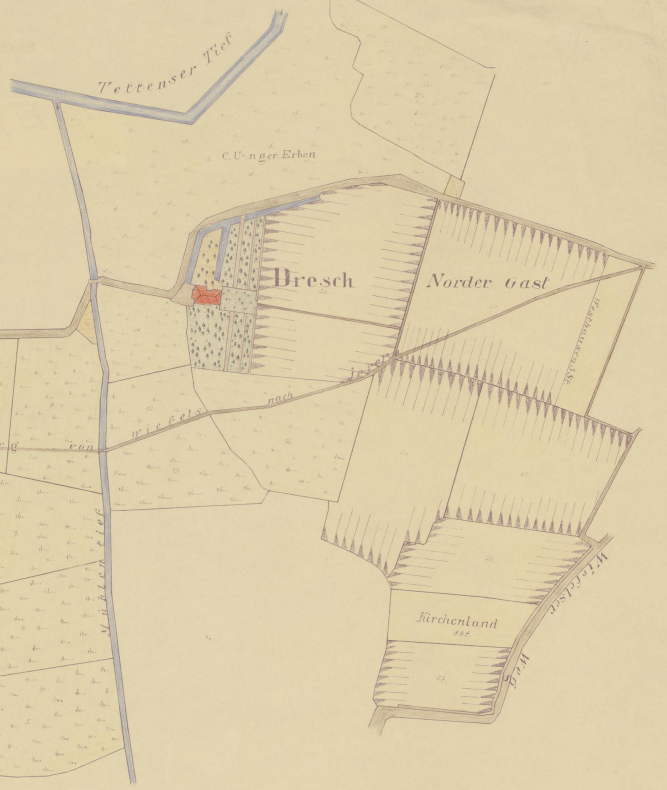
Digitalisierung von Drucken

Karte von Iürgens Dresch

[Entstehungsort nicht ermittelbar], [um 1815]

[urn:nbn:de:gbv:45:1-799577](https://nbn-resolving.org/urn:nbn:de:gbv:45:1-799577)

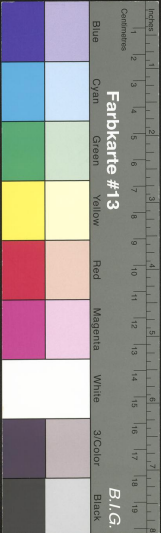
KARTE von IÜRGENS DRESCH



Ka 30a

Ka 16 Nr. 5b

Maßstab 3000





Nach fotografischem Wege reproduziert u. dann vervielfältigt. P. Tränke, Kipperer 1959

Das Original dieser Karte befindet
sich im Besitze des Herrn Dr. jur.
G. Müller-Jürgens, Osthausen.
Die Karte ist entstanden etwa
im 1815-1820. Zeichnen ist holländ.
Schematisch der jeverländische
Reichsanwalt Herr Dunker. (1919)