


Landesbibliothek Oldenburg

Digitalisierung von Drucken

**Wilhelmshavener Tageblatt und amtlicher Anzeiger.
1881-1909
14 (1888)**

13 (15.1.1888)

[urn:nbn:de:gbv:45:1-1058974](https://nbn-resolving.org/urn:nbn:de:gbv:45:1-1058974)

Park- Restaurant.  Park- Restaurant.

Heute Sonntag:
GROSSES CONCERT.

Anfang 4 Uhr. Entree 30 Pf.
F. Wöhlbier. Hochachtungsvoll F. v. Strom.

Wilhelmshalle.
Heute Sonntag, den 15. Januar d. J.:
Concert
von der Marine-Kapelle bei gut besetztem Orchester.
Anfang 8 Uhr. Entree 25 Pf.
E. Böke.
Zungen-Ragout. Hühner-Fricassée.

B. Lühken's Gastwirthschaft.
Schaar. Schaar.
Am Dienstag, den 17. d. Mts.,
und nicht, wie angezeigt, am Donnerstag, den 19. d. Mts.,
findet das

I. Abonnements - Concert,

gegeben von der Capelle der II. Matrosen-Division,
unter persönlicher Leitung des Herrn Capellmeisters Wöhlbier,
statt. — Anfang 7 Uhr.

Nach dem Concerte:

= BALL. =

Entree für Nichtabonnenten: 1 Mark.
Es ladet freundlichst ein

D. D.

Sonntag, den 15. Januar:
Große öffentliche Tanz-Musik.
Hierzu ladet höflichst ein
C. Zwingmann.

**Wilhelmi's Automaten-Theater in Belfort
in der Arche.**

Heute Sonntag große neue Vorstellung.
Zur Aufführung kommt: **Almunda, die wohlthätige Fee,** Zauber-
spiel in 3 Theilen und 9 Aufzügen. Zum Schluss: **Großes Ballet** und
Metamorphosen (komisches Theater der Verwandlungen).
Kasseneröffnung 7 1/2 Uhr. Anfang 8 Uhr.
Kinder unter 5 Jahren haben keinen Zutritt.
Montag und Dienstag bleibt das Theater geschlossen.

**Frister & Rossmann's
Nähmaschinen**

sind die besten Maschinen für Familiengebrauch
und Gewerbe. Garantie für feinsten Stich,
geräuschloser Gang, größte Dauerhaftigkeit, die
wichtigen reibenden Theile sind aus Stahl ge-
schmiedet, nicht gegossen, neueste Verbesserungen,
feinste und geschmackvollste Ausstattung.
Abschlagszahlung gestattet, bei Barzahlung
Rabatt.
Chr. Goergens,
Noonstraße 84a. Noonstraße 84a.

**Leinen-, Drell-, Damast-
und
Wäsche-Fabrik**

Specialität:
(Aussteuergeschäft, Herrenwäsche, Monogramme und Wappentickerei)

von
H. Raabe jun., i. Brake a. d. W.

Preisgekrönt mit goldenen und silbernen Medaillen.
Man verlange Proben mit Preisverzeichniss.
Um Irrthümer zu vermeiden, bitte genau auf die Firma zu achten.

Freitag, den 20. Januar 1888:
**Großer
Masken-Ball**

arrangirt vom
Gesangverein „Sätitia“,
im Schützenhof zu Bant,
mit verschiedenen interessanten Aufführungen,
worauf auch Nichtmitglieder teilnehmen können.
Anfang 8 Uhr. Entree für maskirte Herren 1 Mk., für Damen
und Zuschauer 50 Pf., wofür letztere nach der Demaskirung am Ball theil-
nehmen können.
Es ladet ergebenst ein
Der Vorstand.

Karten sind bei den Mitgliedern, im Vereinslokal, bei der Frau
Wwe. D. Winter, im Schützenhof, sowie an der Kasse zu haben.
Masken- und Maskenanzüge sind in großer Auswahl im Fest-
lokal vorhanden.
Männer-Turnverein „Frischauf“
zu Sedan.
Erstes Wintervergnügen
am 20. Januar d. J.,
Abends 8 Uhr,
im Lokale des Herrn C. Tiesler,
bestehend in:

Concert, Schauturnen u. nachfolgendem Ball.
Entree zum Concert ec. 0,25 Mk. Ball für Herren 0,75 Mk.
Damen frei.
Der Vorstand.

Dritter Winter-Vortrag
im
Gewerbe-Verein
Mittwoch, den 18. Januar 1888,
Abends 8 Uhr,
im Kaiser-Saal.
Herr Marine-Stationen-Pfarrer Goedel von hier.
Thema: „Durch die Magellans- (Magelhäes) Straße“.
Kassenspreis für Nichtmitglieder und Nichtabonnenten 1,25 Mk.
Der Vorstand des Gewerbe-Vereins.
J. Friellingsdorf, Vorsitzender.

Germania-Halle.
Heute Sonntag:
Große öffentliche Tanz-Musik.
H. Vater, Neubremen.

Volksgarten, Kopperhörn.
Heute Sonntag:
Großer öffentlicher Ball.
Es ladet freundlichst ein
H. T. Kuper.

 **Hasen** 
empfehle nach meiner Auswahl à Pfd. 35 Pfg., nach Käufers Auswahl
à Pfd. 40 Pfg.

C. J. Arnoldt.
Wärme-Necessair
oder
umstellbarer Ofen
Patent von Söderblom's Gießerei-
Aktien-Gesellschaft in Eskilstuna.
Große Ersparung, Angenehme und
gleichmäßige Temperatur während des
ganzen Winters. Vollständiger Schutz
gegen Rauch, Feuergefahr und Dunst.
Diese Ofen brennen kontinuierlich Tag
und Nacht. Da sie wenig Zug er-
fordern, so können dieselben auch da
aufgestellt werden, wo kein Schornstein
vorhanden ist. Nur ist eine Doffnung
erforderlich, wo das Schwefelgas ab-
ziehen kann. — Diese Ofen werden
in 4 verschiedenen Größen geliefert.
Nr. 1 Heizfähigkeit 75 cbm
" 2 " " 200 "
" 3 " " 400 "
" 4 " " 600 "
Alleinverkauf:
Th. Berlow, Wilhelmshaven.




Radfahrer-
Verein
Wilhelmshaven.
Sonntag
9 Uhr:
Ausflug nach M.

Quartalversammlung
des
Tischler-Gesang-Vereins
am
Sonntag, den 15. d. Mts.
Nachm. 4 Uhr,
im Vereinslokale.
Um vollzähliges Erscheinen der Mit-
glieder bittet
Der Vorstand.

Hamburger
Central-Kranken- und Sterbekassa
der Tischler u. s. w.
Sonntag, den 15. Jan.:
Quartal-Versammlung
und
Hebung der Beiträge
von 4—6 Uhr in Burg Hohenzollern
Der Vorstand.

Orts-Krankenkasse
der
Zimmerer, Tischler u. Holzarbeiter
Wilhelmshavens.
Vorstandssitzung
Sonntag, den 15. d. Mts.
Nachmittags 3 Uhr,
in der Wohnung des Kassirers.
Um pünktliches Erscheinen der Vor-
standsmitglieder eruchtet
Der Vorstand.

Orts-Krankenkasse
der
Zimmerer, Tischler u. Holzarbeiter
Wilhelmshavens.
Generalversammlung
am
Sonntag, den 22. d. M.,
Nachmittags 3 Uhr,
im Saale der Burg Hohenzollern
Tages-Ordnung.
1) Rechnungsablage.
2) Ein Antrag des Kassirers wegen
Gehaltserhöhung.
3) Verschiedenes.
Der Vorstand.

Kath. Gefellenverein.
Sonntag, 15. Januar,
Abends 7 Uhr:
Generalversammlung.
Wegen wichtiger Beratungen wer-
den die Mitglieder gebeten, vollzählig
und pünktlich erscheinen zu wollen.
Der Vorstand.

Der geehrten Bürgererschaft des Stadt-
theils Neuhappens die ergebene Anzeig
daß der
Unterricht
für Contre danse u. Quadrill
à la cour
am Mittwoch, den 18. Januar
Abends 8 1/2 Uhr, im Saale des Herrn
Carl Oldewurtel seinen Anfan
nimmt.
Hochachtungsvoll
v. d. Hey.

Toilette-Abfall-Seife per Pfund
60 Pfg.
Glycerin-Transp.-Seife per Pfund
70 Pfg.
in vorzüglicher Qualität empfiehlt
Ludwig Janssen.
Statt besonderer Mittheilung.
Die Geburt eines gesunden
Anaben
zeigen ergebenst an
Suchon und Frau.

Codes-Anzeige.
(Statt jeder besonderen Meldung)
Heute Abend 5 1/2 Uhr starb nach
kurzen Leiden unser innigstgeliebtes
einziges Kind
Hans
im Alter von 8 Jahren 3 Tagen
Um stillen Beileid bitten
Wilhelmshaven, 13. Januar 1888.
Die trauernden Hinterbliebenen
G. Decker und Frau.
Die Beerdigung findet Dienstag
den 17. Jan., Nachm. 2 Uhr, vom
Trauerhause, Noonstraße Nr. 114
aus statt.

Hierzu eine Beilage.

Ostfriesische Ausstellung für Gewerbe und Landwirthschaft

in Emden vom 5. Juli bis 1. August 1888.

Die Ausstellung wird in besonders dazu hergerichteten Anlagen auf dem Schützenplatze und angrenzenden Grundstücken stattfinden.
Die Ausstellung soll folgende Gegenstände umfassen:

- Abtheilung I.:**
- Gruppe 1: Zierpflanzen, Blumen und Früchte.
 - " 2: Steine, Ebon- und Glaswaaren, Steinhauerarbeit.
 - " 3: Holz-Industrie.
 - " 4: Bekleidungs-Gegenstände, Gespinnte und Gewebe.
 - " 5: Leder- und Kurzwaaren-Industrie.
 - " 6: Nahrungs- und Genussmittel.
 - " 7: Papier-Industrie, Buchdruck- und Buchbinderarbeiten.
 - " 8: Fischerei.
 - " 9: Kunstgewerbe.

- Gruppe 10: Instrumente und Apparate.
- " 11: Schulwesen.
- " 12: Eisenindustrie, Metallarbeiten, Maschinen, Wagen und Werkzeuge.
- " 13: Landwirthschaftliche Maschinen und Geräthe.
- " 14: Sonstige Industriezweige.

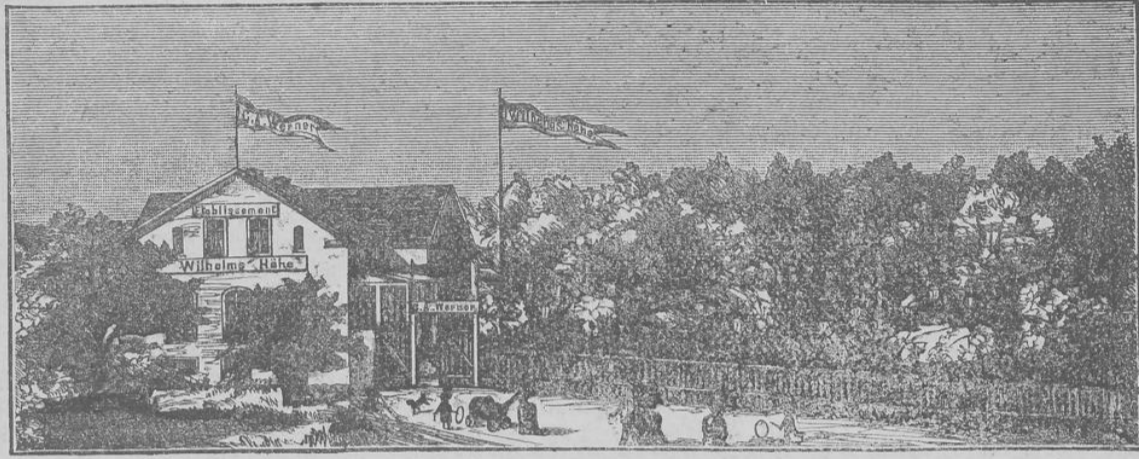
- Abtheilung II.:**
- Gruppe 1: Pferde.
 - " 2: Hornvieh.

Anmeldungen für Abtheilung I. haben spätestens bis zum 15. März zu erfolgen.

Programme und Anmeldebogen sind kostenfrei von unserem Bureau (Wilhelmsstr. 80) zu beziehen.

Emden, im Dezember 1887.

Die Ausstellungs-Commission.



Erstes großes Tanzvergnügen (Fastnachts-Kränzchen)

Sonntag, den 15. Januar 1888

in meinen gut geheizten und brillant decorirten Räumen. ff. Biere, warme Speisen und Getränke.

Jeder Besucher erhält eine Narrenkappe gratis.

Anfang 4 Uhr.

Entree 50 Pf.

Tanz frei.

Honette Damen und Herren ladet ein

C. A. Werner.

Große Gewinne ohne Risiko.

Francs 600,000 und 300,000 sind abwechselnd die Haupttreffer bei den alle zwei Monat — jährlich sechs mal — stattfindenden Ziehungen der türkischen Staatseisenbahn-Prämien-Obligationen. Nebentreffer Fr. 60,000, 25,000, 20,000 etc. Jedes Loos wird planmäßig mit mindestens Frs. 400 gezogen; also keine Nieten. Da die Gewinne in Frankfurt a. M. mit 58% ausgezahlt werden, erhält man für den höchsten Preis Mk. 278,400, für den niedrigsten Preis Mk. 185 ohne weiteren Abzug.

Haupttreffer bei nächster Ziehung am 1. Februar Frs. 300,000.

Abgestempelte Loose, welche in ganz Deutschland erlaubt sind, offerire ich zu Mk. 45 das Stück gegen Bar oder Annahme. Um die Theilnahme zu erleichtern, verkaufe ich dieselben auch gegen Monatsraten (Abzahlung) und eine Anzahlung von W. 5.—, mit sofortigem Anspruch auf jeden Treffer. Listen nach jeder Ziehung. Ziehungspläne gratis. Gefälligen Aufträgen sehe ich bald entgegen.

Robert Oppenheim, Frankfurt a. M.

Brühet Alles und behaltet das Beste!

Empfehle zur bevorstehenden Saison meine so

beliebten Wunsch-Essenzen

von Rum und Arrac im Preise von 1 Mk. bis 1,75 Mk., mit den Düsseldorfern mit Erfolg concurrirend; ferner meinen echten Rum, Arrac und Champagner-Cognac, sowie meine

garantirt reinen Weine,

als: Mosel-, Rhein- und Bordeaux-Wein, Portwein, Madeira, Sherry, Samos, Malaga und Rheinwein-Sect (letzteren à Flasche 3 Mk.)

C. J. Arnoldt,

Wilhelmshaven und Belfort.

Mwe. Winter's
Hotel zum Banter Schlüssel, Belfort.

Heute Sonntag:

Großer öffentlicher
BALL.

Mwe. Winter.

Antwerpen: Silberne Medaille;
Zürich: Diplom. Goldene Medaillen:
Nizza 1884; Krems 1884.

Spielwerke

4—200 Stücke spielend; mit oder ohne Expression, Mandoline, Trommel, Glocken, Himmelsstimmen, Castagnetten, Harfenspiel etc.

Spieldosen

2—16 Stücke spielend; ferner Necessaires, Cigarrenständer, Schweizerhäuschen, Photographalbum, Schreibzeuge, Handschuhkasten, Briefbescherer, Blumenvasen, Cigarren-Etuis, Tabakdosen, Arbeitstische, Flaschen, Biergläser, Stühle etc., Alles mit Musik. Stets das Neueste und Vorzüglichste, besonders geeignet zu Weihnachtsgeschenken, empfiehlt

J. H. Heller, Bern,
(Schweiz).

In Folge bedeutender Reduktion der Rohmaterialpreise bewillige ich auf die bisherigen Ansätze meiner Preislisten 20% Rabatt und zwar selbst bei dem kleinsten Auftrage.

Nur direkter Bezug garantirt Echtheit; illustirte Preislisten sende franko.

10 Jahre Garantie
kostenfreie Probensendung
Ratenzahlung
Pianinos
eigener Fabrik
Fr. Helmholz
HANNOVER, Braunschweigerstr. 10

Gelters,
stets in frischer Füllung.
M. Athen.

Metall- und Holzsäрге
halten bei Bedarf bestens empfohlen.
Toel & Vöge.



Distillerie der Abtei zu Fécamp
(Frankreich.)

VÉRITABLE LIQUEUR BÉNÉDICTINE
der Benedictiner-Mönche.

Vortrefflich, tonisch, den Appetit und die Verdauung befördernd.

VÉRITABLE LIQUEUR BÉNÉDICTINE
Brevetée en France et à l'Étranger.

Allegand & Co.

die viereckige Etiquette mit der Unterschrift des General-Directors befindet.

Nicht allein jedes Siegel, jede Etiquette, sondern auch der Gesamteindruck der Flasche ist gesetzlich eingetragen und geschützt. Vor jeder Nachahmung oder Verkauf von Nachahmungen wird mithin ernstlich gewarnt und zwar nicht allein wegen der zu gewärtigenden gesetzlichen Folgen, sondern auch hinsichtlich der für die Gesundheit zu befürchtenden Nachteile.

Man findet den echten BÉNÉDICTINER Liqueur nur bei Nachgenannten:

Gebr. Dirks, Roonstrasse 93, Ludwig Janssen.



Dr. Koch's Fleisch-Pepton.
Dr. Koch's Pepton-Bouillon.
Dr. Koch's Pepton-Biscuits.

Vorrätig in den Apotheken, sowie in allen besseren Delicatessen-, Drogen- und Colonial-Geschäften.

Unter Rat ist Goldes wert! Die Wahrheit dieser Worte lernt man besonders in Krankheitsfällen kennen und darum erhielt Richters Verlags-Anstalt die herzlichsten Dankschreiben für Zufendung des kleinen Buches „Der Krankenfreund“. In demselben wird eine Anzahl der besten und bewährtesten Hausmittel ausführlich beschrieben und gleichzeitig durch beigebrachte Berichte glücklicher Geheilte bewiesen, daß sehr oft einfache Hausmittel genügen, um selbst eine scheinbar unheilbare Krankheit in kurzer Zeit geheilt zu sehen. Wenn dem Kranken nur das richtige Mittel zu Gebote steht, dann ist sogar bei schwerem Leiden noch Heilung zu erwarten, weshalb kein Kranke veräumen sollte, mit Postkarte von Richters Verlags-Anstalt in Leipzig einen „Krankenfreund“ zu verlangen. An Hand dieses Buches wird er viel leichter eine richtige Wahl treffen können. Durch die Zufendung erwachsen dem Besteller keinerlei Kosten.

Die
Leinen-, Drell-, Damast- und Wäsche-Fabrik
von

C. Raabe, Roonstr. 16



empfehle und versendet nach allen Gegenden der Welt die taadelos sitzenden und haltbaren Oberhemden à Mk. 3,50, 4,00, 5,00, sämmtliche mit 4fach feinen leinernen Einsätzen, modernen Dessins und doppelten Seitentheilen, 3fach leinen Hals- und Handpfeifen, sowie modernster und kleidsamster Kragen und Manschetten, Nachthemde, Taschentücher, Chemisettes.

Getragene Oberhemden nimmt zum Ausbessern an

C. Raabe, Roonstraße 16.

Schützenhof Bant.
Heute Sonntag:

Große Tanz-Musik.
Entree 50 Pf., wofür Getränke.

P. Rotermund.