

Landesbibliothek Oldenburg

Digitalisierung von Drucken

Nachrichten für Stadt und Amt Elsfleth. 1871-1933 1922

24 (25.2.1922)

[urn:nbn:de:gbv:45:1-875025](https://nbn-resolving.org/urn:nbn:de:gbv:45:1-875025)

So hat die T. N. in Deutschlands Nordwestecke während der schweren Tage des Verkehrsstreiks Lege- nisten wirken und die großen Schädigungen des Wirt- schaftslbens wenigstens etwas mildern können. Der Schaden bleibt, immer noch sehr groß. Es ist aber zu hoffen, daß die T. N. weit mehr leisten können, wenn sie sofort nach Streitaufbruch und mit allen verfügbaren Kräften eingestiegen worden wäre. Daß dies nicht geschehen ist, darf der T. N. nicht zum Vorwurf gemacht werden, da sie darauf warten mußte, daß die Eisenbahn ihren Einzug anforderte.

Für die Zukunft hat die Allgemeinheit ein Recht darauf zu verlangen, daß für ähnliche Fälle Vorbe- reitungen getroffen werden. Die T. N. wird es ihrerseits nicht an Vorbereitungen fehlen lassen, um gerüstet zu sein.

* Auf den heute Sonnabend Abend in den Räumen des „Tivoli“ stattfindenden Wohltätigkeits- abend sei zum letzten Male aufmerksam gemacht. Da bereits ein großer Teil Eintrittskarten abgesetzt ist, be- zogen die frohe Hoffnung, daß es ein volles Haus gibt. Der Vorverkauf ist bis um 6 Uhr geöffnet, die Kassen- schließung 7 Uhr. Da die Aufführungen pünktlich um 8 Uhr beginnen, sei an rechtzeitiges Kommen erinnert. Aus dem Programm sei noch erwähnt, daß eine Laborter- Kapelle ihr Erscheinen zugesagt hat, welche nach den Aufführungen ihre Weisen erklingen läßt. Im übrigen läßt sich nur sagen, es ist ein schönes, reich- liches Programm zur Stelle. Die Preise zum Preis- nobel sind sehr reichlich und schön. Als Hauptpreise sind genannt: Nettowurst, Wein, Cognac, 1 Paar Schuhe, Perle, Blumenvasen, und Pakete mit wertvollen und nützlichen Sachen. Die Preise sind im Saal ausgestellt. Das Knobeln beginnt gleich nach Schluß des Theaters. Wer also einen schönen Abend erleben möchte und der Wohltätigkeit ein Scherflein geben will, besuche heute Abend den Tivoli-Saal.

* Die Unterstützungskasse für selbstän- dige Gewerbetreibende hielt am 17. d. M. ihre Hauptversammlung ab, die leider nur schwach be- zogen war. Der bisherige Vorstand, sowie die Mit- glieder der Aufnahmekommission wurden wiedergewählt. Der Jahresabschluß erwies sich als sehr günstig und

komnten bei etwas höheren Monatsbeiträgen die Unter- stützung- und Sterbegelder bedeutend erhöht werden.

* Zu dem offiziellen Tanzkränzchen am morgigen Sonntag im Hotel „Großherzog von Olden- burg“ hat Herr Geisler in Anbetracht der farn- valistischen Zeit, besondere Überraschungen vorgesehen. Auf vielseitigen Wunsch Prämien-Tanz mit wertvollen Preisen. Vokdier, Kappenspiele. In den unteren Räumen humoristische Vokdierfeier nach alter deutscher Sitte.

* Der Erhöhung der Grundrenten für Waisen und Kriegserben, die der „Reichsbund“ verlangt hat, liegt die Regierung zustimmend gegen- über. Sie wird eine Erhöhung in der großen Novelle vornehmen und bis dahin durch feste Zuschüsse zu den Renten dem Notstand abhelfen. Als Ausgleich der gegenwärtigen Teuerung verlangte der Reichsbund mit Zustimmung der anderen Organisationen eine Verdoppelung der gegenwärtigen Renten. Die Vertreter der Regierung betonten, daß bei der Erhöhung der Renten von der Beherrschtheit ausgegangen werden sollte. Die gegenwärtig an erwerbslose Kriegsbeschädigte und Sinterbliebene gezahlten Zuschüsse werden für März wahrscheinlich verdoppelt werden. Nunmehr müssen zu- nächst die anderen zuständigen Reichsvereine, namentlich das Reichsfinanzministerium Stellung nehmen; dann werden neue Verhandlungen mit den Organisationen stattfinden, ehe die Vorlagen den gesetzgebenden Körper- schaften zugehen.

* Osterburg. Die unterhalb der Wagenbauan- stalt an der Spitze auf der Ostseite befindliche Brand- schiffswerft wird voraussichtlich verlegt werden müssen. Die durch den Bau des Küstentals erforderlichen Hafenanlagen werden sich von der Wagen- bauanstalt aus an der Spitze entlang erstrecken, so daß kein Platz mehr für die Werft vorhanden ist. Es schweben jetzt Verhandlungen, die dahin zielen, die Werft nach dem Ohmstedter Hüteuser oder weiter nach unterhalb auf dem Osterburger Ufer zu verlegen. Darüber sind sich alle Beteiligten einig, daß der Werft- betrieb als solcher erhalten werden muß, einmal aus allgemeinen wirtschaftlichen Gründen, dann aber auch, weil man andernfalls dem Wäpser eine hohe Millionen- Entschädigung zubilligen müßte.

Kursbericht des Elsflether Bauvereins, Elsflsth, vom 24. Februar 1922.

Artien:	Brief	Geld
Elsflether Heringsfischerei-Gesellschaft	750.—	720.—
Elsflether Werft	550.—	525.—
Friedrich Westf.	490.—	—
Oldenburg-Portugiesische D. Ges.	880.—	825.—
Brater Heringsfischerei-Gesellschaft	755.—	720.—
Burgische Heringsfischerei-Gesellschaft	—	—
Norddeutsche Waggonfabrik	678.—	676.—
Wagenbau-Anstalt Oldenburg	905.—	895.—
Chemische Fabrik Oldenbrof	795.—	—
Deutsche Kromhout-Motoren	350.—	335.—
M. Ludolph Aktien-Gesellschaft	387.—	385.—
Roland-Linie Bremen	410.—	402.—
Hansa-Lloyd-Werke	—	360.—
Aktien-Gesellschaft Weser	—	801.—
G. Seebach Aktien-Gesellschaft	—	855.—
Joß. C. Teelenborg Aktien-Gesellschaft	920.—	—
Dampfschiff-Gesellschaft Reptun	—	1120.—
Bremer Chemische Fabrik Hude	1000.—	—
Bremer Linoleum-Werke	—	1550.—
Delmenhorster Linoleumwerke	1300.—	—
Deutsche Linoleumwerke Hanja	—	1240.—
Weser Schokolade-Aktien-Gesellschaft	—	1320.—
Atlaswerke	816.—	—
Dampfschiff-Gesellschaft Argo	—	—
Dampfschiff-Gesellschaft Hanja	475.—	—
Hamburg-Amerikanische Paketfahrt	—	—
Hamburg-Bremer Afrika-Linie	545.—	—
Norddeutscher Lloyd	390.—	388.—
Deutsche Dampfschifferei Nordsee	945.—	940.—
Norddeutsche Wollfämmerei	—	1220.—
Devisen:		
Holland	8388.40	8366.60
England	966.—	964.—
Amerika	219.47	219.03

Kinderwagen Neue Muster sind eingetroffen. Jetzt noch preiswert.

Promenadenwagen Praktische Wagen zum Sitzen und zum Liegen.

Sportwagen Ganz zusammenlegbar, mit und ohne Verdeck.

Korbmöbel Weiden- und Peddigmöbel, einzeln und in ganzen Garnituren.

Japan-Porzellan Grosse Auswahl in echten Japan-Porzellänen und Lackkästen.

Lehnstühle in Korb und Plüsch. Liegestühle in Rohr und Leinen.

Kinderbetten Ganz zerlegbar, 120 u. 140 cm lang. Jetzt noch preiswert.

Babykörbe in einfacher Ausführung, sowie mit aparter Garnierung. Einzelne Körbe.

Kinderstühle Hohe Klapptühle, sowie niedrige Stühle in Holz und Korb.

Reisekörbe in allen Grössen. Japan-Handtaschen und Handkoffer.

Waschkörbe in bester Arbeit. Klammern und Kleiderbügel. Fussmatten.

Kastenwagen Allerkräftigste Ware in mehreren Grössen.

Ersatzteile - Reparaturen - Flechtrohr
7 Schaufenster - 4000 qm Geschäftsräume
Wiederverkäufer bitten wir um Lagerbesuch

Fr. Lehmann, Oldenburg i. O.
Gaststrasse 27 Fernsprecher 1405

Gottesdienstliche Nachrichten.
Sonntag, den 26. Februar:
Der Gottesdienst fällt aus.
Deutsch-Christlicher Jugendbund.
Sonntag 8 Uhr: Vortrag über den Untergang des deutschen Kreuzer- geschwaders von einem Mitkämpfer.
Die Zusammenkunft am Mit- woch, der Nahabend und die Bibel- stunde müssen wegen Kohlenmangels noch ausfallen.

Auktion.
Gellen bei Altenhufenhof.
Landwirt Heinrich Kaye läßt wegen Aufgabe seines Betriebes und Haushaltes am
Sonabend, den 4. März, Nachmittags 1 Uhr aufsd.,
in und bei seinem Hause öffentlich meistbietend verkaufen:
2 tied. Kühe,
1 zweij. Quene,
1 zweij. Ochsen,
5 Kuhbruder,
1 trächtiges Schaf,
10 Hühner,
5 starke Eichen auf dem Stamm,
ferner: 1 Aderwagen mit Aufzug, 1 Heuwagen, 1 Egge, 2 Karren, 1 Schlitte, 1 Staubmühle, 1 Pult, Kommode, Tisch, Stühle, sowie **sämtliches Haus- und Ackergerät** usw.
Kaufliebhaber ladet freundlichst ein
Elsflsth. B. Gloystein, Auktionator.

Elsflsth. Hausmann J. A. Battermann in Oberrege, läßt am
Montag, den 27. Febr. d. J., Nachmittags 2 Uhr,
bei seiner Wohnung:
viele Haufen Nutz- und Feuerholz, Erbsen- u. Bohnen- sträucher,
öffentlich meistbietend auf Zahlungs- frist verkaufen, wozu ich Kauflieb- haber freundlichst einlade.
Chr. Schröder, Aukt.

Verkauf
der
Elsflether Lichtspiele (Tivoli).
Wegen anderweitigen Unternehmens läßt der Gastwirt **Arthur Söhl** in **Elsflsth** seine Besitzung
Elsflether Lichtspiele (Tivoli)
verkaufen. Der „Tivoli“ ist weitbekannt und eine alte Wirtschaft, hat große Gast- und Klubzimmer und den größten Saal der Stadt. Gutes Inventar in sämtlichen Wirtschaftsräumen. Einziges Lichtspiel- theater in **Elsflsth.**
II. Verkaufstermin
Montag, den 27. Februar 1922, nachmittags 5 Uhr,
in dem zu verkaufenden Lokal.
Weitere Auskunft erteilt Aukt. P. Bargmann in **Elsflsth.**
Interessenten werden freundlichst eingeladen.
Elsflsth. H. Fels, amtl. Aukt.

Zwecks Ausfüllung der
Einkommensteuer-Erklärungen für 1921
sind wir am
Montag, dem 27. Februar, vorm. 9 bis abends 6 Uhr,
bei **Witwe Wilken** in **Gellen,**
Dienstag, dem 28. Februar, vorm. 9 bis abends 6 Uhr,
bei Gastwirt **Vollers** in **Buttdorf,**
Sonabend, dem 4. März, vorm. 9 bis abends 6 Uhr,
bei Gastwirt **Scheelje** in **Meerkirchen,**
Montag, dem 6. März, vorm. 9 bis abends 6 Uhr,
in der **alten Kapelle** zu **Altendorf,**
Dienstag, dem 7. März, vorm. 9 bis abends 6 Uhr,
bei Gastwirt **Logemann** in **Mittelort.**
Die alten Steuererklärungen werden zum **Termin mitgebracht.**
Steuerrechtsbüro Bargmann & Jungmann, Elsflsth.

Zu verkaufen
10 6 Wochen alte Ferkel.
Herrich Büsing, Neuenfelde
Gesucht
zum 1. April für einen kleinen Haushalt in **Bremen** ein tüchtiges, im Waschen und Plätten erfahrenes
Mädchen
bei gutem Lohn.
Näheres **Frau Gieseke, Elsflsth, Steinstraße.**

Weiss-, Rotwein- und Cognacflaschen
kauft
H. Oldenburg.

Kleines Motorboot
wenn auch ohne Motor, zu kaufen gesucht. **Aukt. P. Bargmann** an **R. Hilverkus, Oldenburg i. O., Johannisstr. 11.**

Amt Elsflsth.
Elsflsth, den 18. Februar 1922.
Die zweite Hälfte der Steuer zur Förderung des Wohnungs- wesens usw. ist im Monat Februar oder spätestens im Monat März d. bei der Amtskasse in **Elsflsth** zu zahlen.
Bei der Zahlung ist der Steuerbescheid vorzulegen oder es ist die Nummer der Steuerliste und die Gemeinde, worin das Gebäude gelegen ist, anzugeben.
W I L L M S.

Gesucht zu Ostern:
Lehrling für unser Kontor,
Schmiedelehrling.
Elsflether Werft A. G., Elsflsth.
Gesucht auf sofort oder später einen
jungen Mann
aus der Landesproduktbranche, der im Verkehr mit der Landwirt- schaft im Oldenburger Lande vertraut ist und Büroarbeiten mit über- nehmen kann. Offerten unter L 532 an **Büchners Annoncen- Expedition, Oldenburg, Sandelsbof.**

Auktion.

Großenmeer. Frau Pastor Rodiek zu Meerkirchen läßt fortzugshalber

Donnerstag, 2. März d. J.,
Nachmittags 2 Uhr,

1 9jähr. schwarzen Wallach,
(Reit- und Wagenpferd, vorzüglicher Einspänner),
3 frischem. Rühе,
1 hochtr. Kuh,
1 frischem. Quene,
4 Kälber,
1 im März ferkelnde Sau,

1 Dogcart, 1 neuer Ackerwagen, 2 Pferdegeschirre, Gropenfare, Borfkare, 2 Futtermöbeln, Schneibehde, Decimalswaage, neuer Schleiffstein, 8 Milchtransportkänen, 2 große Wilsheimer mit Dedel, Rührhappen, Melkstuhl, Tragejoch, Butterfarn, größeres Quantum Dünger, sowie verschiedene landwirtschaftl. Gerätschaften,

ferner: 1 eisenes Büffel, 1 gr. Kleiderschrank, 1 Küchenschrank, Küchensorte, Toppfaß, Schreibpult, Bücherborte, mehrere Stühle, 1 ein- und 1 zweischlfr. Bettstelle, 1 dito mit Sprungfederrahmen und Auflegematratzen, 1 vollst. Bett, 2 gr. Hängelampen und versch. kleine Lampen, 2 Wohnstühle, gr. eich. Waschtische und was sich sonst noch alles vorfindet, wird meistbietend auf Zahlungsfrist verkauft.

Haake & Schmidt.

Geschäfts-Gröpfung.

Den geehrten Einwohnern von Elsfleth und Umgegend zur Kenntnis, daß ich mit heutigem Tage in dem früheren **Brunner'schen** Geschäftshaus, **SteinsträÙe 15**, ein

Spezial-Geschäft
für Fahr- u. Motorräder, sowie Nähmaschinen
eröffne, verbunden mit einer

mechanischen Reparaturwerkstatt
für Fahr- und Motorräder, Automobile,
Boots- und stationäre Motore,
Musi-Apparate, Näh- und Schreibmaschinen.

Durch spezialfachmännliche Ausbildung verfüge ich über alle nötigen Kenntnisse und werde stets bemüht sein, die mir erteilten Aufträge gewissenhaft und preiswert auszuführen.

Hochachtungsvoll

Paul Meinke.

Elsfleth, den 20. Februar 1922.

Hotel „Großherzog von Oldenburg“.

Morgen, Sonntag, den 26. Februar (im Saal)

„Extra-Tanz-Kränzchen“
verbunden mit Prämiierungstanz.

Bockbier-Fest.

Anfang 5 Uhr.

Es ladet höflichst ein **Ernst Geisler.**

Sonabend, den 4. März: Gr. Vocal-Konzert des Männer-Quartetts „Liederkränz“-Oldenburg. Vorzugskarten sind im Kaufhaus Kunkel und im Barbier-Salon Juchert und im Hotel zu haben.

Reichsbund der Kriegsbeschädigten,
Hinterbliebenen und Teilnehmer.

Sonabend, den 25. Februar,
Abends pünktlich 8 Uhr, im „Tivol“:

Großer Wohltätigkeits-Abend.

Programm:

1. Musik.
2. „Fette vor Gericht“ (Lustspiel in 1 Akt).
3. Musik.
4. „Die erlöpften Chemänner“ (Schwank in 3 Akten).

Preisnodeln (wertvolle Preise).

Tanz-Kränzchen.

Eintrittspreis: 7 M, für Mitglieder 5 M.

Mitglieder haben als Ausweis ihre Mitgliedskarte an der Kasse vorzuzeigen.

Vorverkauf im „Tivoli“ und bei Freiseur Juchert.

Es ladet freundlichst ein

Der Festausschuss.

Empfehle
bestes Kalbfleisch,
à Pfund 15 M.
St. M. Wedellch, Mittelstr.

Stempel

liefert schnell und billig.
H. Bargmann,
Papier- und Buchhandlung.
Peterstr. 6.



Zur Teilnahme an der Beerdigung unseres verstorbenen Kameraden,

Kapt. C. Poock,

versammeln sich die Mitglieder am
Sonabend Nachmittags um 4 Uhr bei Geisler.

Der Vorstand.

Deutsche Volkspartei
heute: **Stammtisch**

Elsflether Kriegerverein.
Ausserordentliche
General-Versammlung

am 26. Febr., Nachm. 5 Uhr,
im Vereinslokal.

Tagesordnung:

- 1) Bericht über die Weihnachtsfeier.
 - 2) Wahl eines Kaffeeführers.
 - 3) Wahl eines Obmannes für Kriegsbekindigte.
 - 4) Wahl der Vertreter zu dem Vertreterstage des Amtskriegerverbandes.
 - 5) Verschiedenes.
- Wegen der Wichtigkeit der Tagesordnung wird um zahlreiche Beteiligung gebeten.

Der Vorstand.

Deutscher
Transportarbeiter-Verband.
Besonderer Umstände
wegen findet unsere
Versammlung **Sonntag**
nachm. 3 Uhr statt.
Die Ortsverwaltung.

Concordia
Verein für Handel u. Schiffahr.

Allgemeine
Mitgliederversammlung

am
Montag, 27. Februar,
abends 8 1/2 Uhr,
bei Geisler.

Tagesordnung:

1. Schreiben des Beamtentorkartells.
 2. Nautische Rundschreiben.
- Zu vollzählige Erscheinen ladet ein

Der Vorstand.



Freie Turnerschaft
Elsfleth.

Sonabend,
den 4. März:

I. Stiftungsfest
im „Lindenhof“.
Der Vorstand.

Tivoli.

Sonntag, den 26. Februar:
Tanzkränzchen

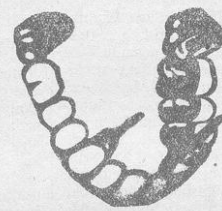
Anfang 5 Uhr.

Es ladet freundlichst ein
Arthur Söhl.

Zahn-Praxis Kreutz,
Elsfleth, Bahnhofstr. Nr. 8.
Telephon 45.

Sprechstunden
täglich von morgens 9 Uhr
bis abends 6 Uhr.

Nur erstklassige Arbeiten.
Brücke. Spezialisat:



Spezialisat:
Der feststehende naturgetreue
Zahnersatz ohne die lästige
Gaumenplatte, sowie
Kronen, Stützkrone, Füllungen
und alle vorkommenden Arbeiten.
::: Zahnziehen :::
in örtlicher Betäubung

Eigenes
modern eingerichtetes
Laboratorium, wo nur
erste Kräfte beschäftigt sind.

Schonendste gewissenhafte Behandlung,
speziell für Englische und Nervöse,
bei billigsten Preisen.

Reparaturen in einem Tage.
Behandlung von Krankentassenmitgliedern.

Hotel „Fürst Bismarck“.

Sonntag, den 26. Februar:

Kaffee-Konzert

Eintritt frei Anfang 4 Uhr

Es ladet freundlichst ein

Th. Möhring.

Vermählungs-Anzeige.

Ihre am 21. d. M. vollzogene Vermählung geben
bekannt:

Albert Büsing und Frau,
Emilie geb. Bargmann.

Für frdl. erwiesene Aufmerksamkeiten herzl. Dank.

**Bettstellen
und
Matratzen**



preiswert.
Fr. Röfer,
Fehrfuß 208.

Charakter
nach Handchrift beurteilt.

Schicksal
Verh. i. Liebe — Ehe —
Fragen, u. d. Folgen nach
psych. Anlagen als wiss. Ber-
sonst. Nur Schrift einf.
Böhln, Leipzig 7, Alte Eßler-

Alle Sorten

Gemüse-Sämerei
sowie

Pflanzerbien u. -Bohnen
sind eingetroffen.

Joh. Brunn

Asthma

kann in etwa 15 Wochen ge-
werden. Sprechstunden in
Burg, Hansa-Hotel, jeden
tag von 8—12 Uhr.

Dr. med. Albert
Spezialarzt für Asthma

Dankagung.

Für die vielen Beweise herz-
Teilnahme beim Einscheiden un-
terlieben Entschlafenen danken
herzlich.

Wilhelm Hildebrandt und
nebst Angehörigen.

Reisevertreter
zum Besuch der Landkundschaft
gesucht.
Norddeutsche Del-Gesellschaft,
Anders & Bargmann m. b. H.
Stade.

Verloren
eine goldene Halskette
mit Anhängel.

Da Andenken, bitte gegen Belohnung
in der Geschäftsstelle abzugeben.

20000 Mark,
sichere Hypothek, auf sofort gesucht.
Hoher Zinssfuß.

P. Bargmann, Aukt.,
Fehrfuß 52.