

Landesbibliothek Oldenburg

Digitalisierung von Drucken

Kurze Anweisung zum Hanfbau

Landwirthschaftliche Gesellschaft in Oldenburg

Oldenburg, 1826

Landesbibliothek Oldenburg

Shelf Mark: TE VIII 1 B 13

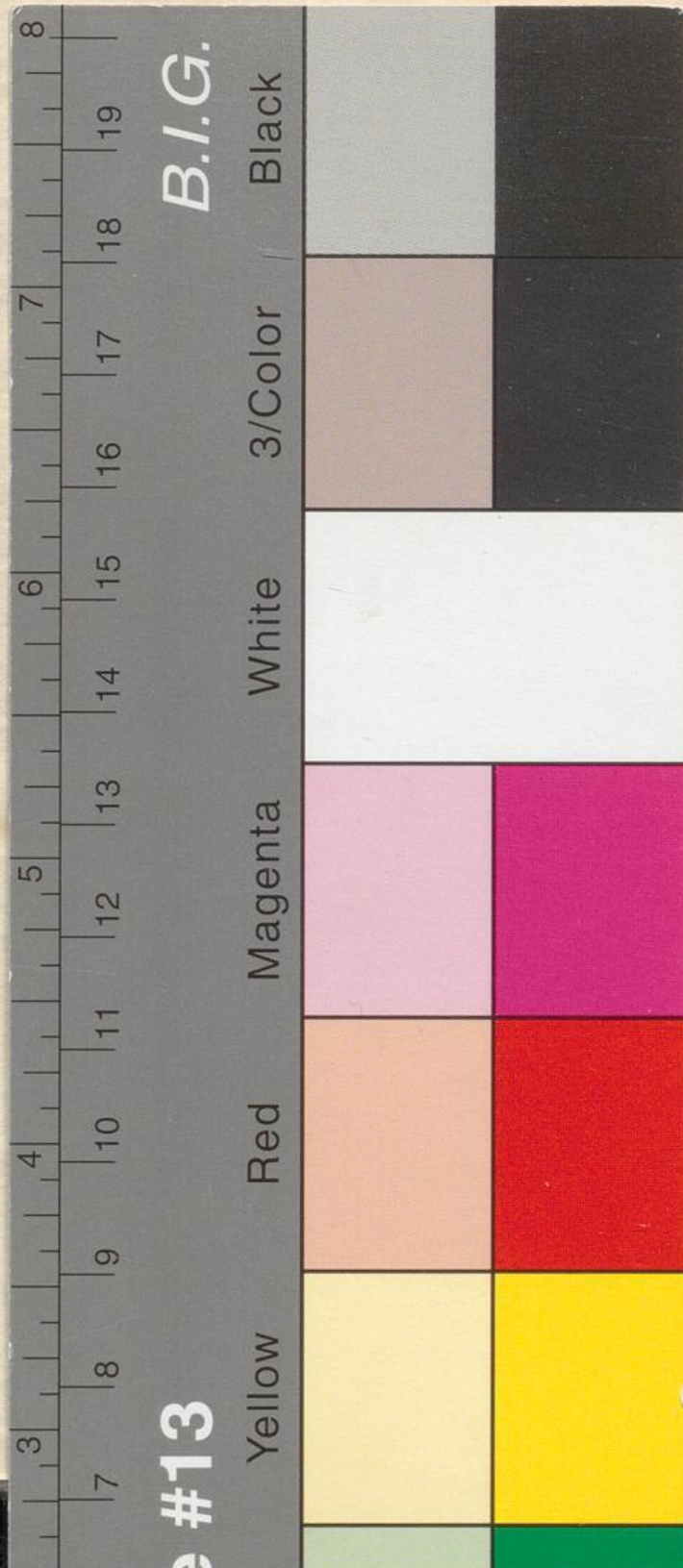
Farbkarte

[urn:nbn:de:gbv:45:1-876348](https://nbn-resolving.org/urn:nbn:de:gbv:45:1-876348)

P. 244.

Techn. VIII, 16

13



Kurze Anweisung

zum

S a n f b a u.

Herausgegeben

von der

Oldenburgischen Landwirthschafts-Gesellschaft.

1 8 2 6.

Oldenburg,

gedruckt in der Schulze'schen Buchdruckerey.

