

Landesbibliothek Oldenburg

Digitalisierung von Drucken

Ostfriesische Tageszeitung. 1936-1938 1937

18.11.1937 (No. 270)

[urn:nbn:de:gbv:45:1-951641](https://nbn-resolving.org/urn:nbn:de:gbv:45:1-951641)



Ostfriesische Tageszeitung

Verkündungsblatt der NSDAP und der DPF.



Amtsblatt aller Behörden Ostfrieslands

Verlagspostamt: Aurich. Verlagsort: Emden, Blumenbrüderstraße. Fernruf 2061 und 2062. Bankkonten: Stadtpostkasse Emden, Ostfriesische Sparkasse Aurich, Kreispostkasse Aurich, Staatliche Kreditanstalt Oldenburg (Staatsbank), Postsparkasse Hannover 369 49. Eigene Geschäftsstellen in Aurich, Norden, Ems, Wittmund, Leer, Weener und Papenburg

Erscheint wöchentlich mittags. Bezugspreis in den Stadtgemeinden 1,70 RM. und 30 Pfg. Beleggeld, in den Landgemeinden 1,65 RM. und 30 Pfg. Beleggeld. Postbezugspreis 1,80 RM. einschließlich 22,5 Pfg. Postzeitungsgebühr zuzüglich 36 Pfg. Beleggeld. Einzelpreis 10 Pfennig

L/E

Folge 270

Donnerstag, den 18. November

Jahrgang 1937

Pariser Alarmmeldungen

Angebliche Geheimverchwörung in Frankreich

Paris, 18. November.

Die Pariser Presse berichtet, daß die Polizei des Departements Seine augenblicklich eine große Untersuchung in ganz Frankreich durchführe, die sich gegen eine „geheimen Rechtsorganisation“ richte, deren Ziel ein gewaltsamer Umsturz der republikanischen Einrichtungen gewesen sei. Es handele sich nicht etwa um eine kleine Gruppe aufgebehrter junger Leute, sondern um eine große militärisch organisierte Organisation, der Zehntausende angehören sollen und die bereits seit sechzehn Monaten einen bewaffneten Handstreich gegen die Regierung vorbereitet habe. Das Stillschweigen, das man in polizeilichen und amtlichen Kreisen fürs erste über die Nachforschungen an den Tag lege, scheine den Ernst der Angelegenheit zu beweisen.

Ueber die Bildung und die Ziele dieser Organisation machen die Blätter folgende Angaben: Nach Auflösung der nationalen Blünde hätten sich diese von diesen Spaltgruppen abgelöst. Die stärkste bildeten frühere Anhänger der Action Francaise, die von einem angesehenen Aristokraten geführt wurde. Diesem sei es gelungen, sämtliche nebeneinander bestehenden Gruppen zu einer militärischen Organisation zusammenzuschließen, die sich „geheimen revolutionären Milizen“ nannten. In drei Punkten seien sich sämtliche Gruppen einig geworden, und zwar: 1. eine direkte Aktion zur Schaffung einer faschistischen Regierung auf völkischer Grundlage; 2. Kampf gegen den Kommunismus; 3. Kampf gegen das Judentum. Des weiteren habe sich diese Organisation gegen die la Rocque und seiner französische Sozialpartei zusammengefunden.

Durch Zufall sei die Polizei in Dieppe einem früheren Feuerkämpfer auf die Spur gekommen, der Waffenlieferungs-aufträge für eine Rechtsorganisation ausgeführt habe. Der Mann habe anfangs behauptet, diese Aufträge vom Kriegsministerium erhalten zu haben. Eine telefonische Rückfrage

habe jedoch seine Aussage als unrichtig erwiesen. Bei einer Hausdurchsuchung vorgefundene Schriftstücke gaben der Polizei Fingerzeige, die nach Paris führten.

Es wurde dann in dem Pariser Vorort Rueil eine Villa entdeckt, die unterirdische Verstecke enthielt sowie Waffen- und Munitionstammern. (?) Weiter entdeckte man im Zentrum von Paris eine Garage, die durch Betonmauern die Aufmerksamkeit der Polizei auf sich gelenkt hatte; sie gehörte einem Mitglied einer bekannten Rechtsorganisation namens Robert de la Motte-Saint-Pierre. Der Waffenaufkäufer in Dieppe, ein Arbeiter, der die Aufträge ausführte sowie Motte-Saint-Pierre seien am Dienstagnachmittag eingehend von der Polizei verhört und dann ins Polizeigefängnis eingeliefert worden.

Das radikalsoziale „Deuxse“ glaubt zu wissen, daß die Polizei am Dienstagabend in der Nähe des Bois-de-Bologne ein großes Waffen-, Munitions- und Sprengstofflager gefunden habe. Das Blatt behauptet, die Nachforschungen würden binnen kurzer Zeit sensationelle Enthüllungen bringen.

Der sozialdemokratische Innenminister Dormon hat am Dienstagnachmittag eine Abordnung der Volksfront empfangen, die dem Minister auf die angebliche Bildung einer jüdenfeindlichen Vereinigung und auf „rassistische Machenschaften“ in Frankreich aufmerksam machte. Nach dem „Populaire“ soll Dormon der Abordnung befriedigende Versicherungen abgegeben haben.

Teure Lebenshaltung in England

Wie das britische Arbeitsministerium in seinem Veröffentlichungsblatt mitteilt, liegen die Lebenshaltungskosten in England am Stichtage des 1. November um 60 v. H. über denen des Juli 1914. 1936 waren sie um 51 v. H. über dem Stande von 1914.

Schweres Flugzeugunglück bei Ostende

Heilliche Großherzogsfamilie ums Leben gekommen - Beileid des Führers

Brüssel, 17. November.

In der Nähe von Ostende verunglückte am Dienstagnachmittag ein dreimotoriges belgisches Verkehrsflugzeug. Bei dem Unfall kamen acht Fluggäste und die dreiföpfige Besatzung ums Leben. Unter den Toten befindet sich die Gattin des verstorbenen Großherzogs Ludwig von Hessen, der Erbprinz Ludwig, seine Gattin, die beiden Kinder Prinz Ludwig und Prinz Alexander und der alte Segelflieger Diplomingenieur Martens.

Ein Vertreter der deutschen Gesandtschaft in Brüssel hat sich Dienstagabend nach Ostende begeben, um die Ueberführung der deutschen Opfer des Flugzeugunglücks nach Deutschland in die Wege zu leiten. Der Bruder des verunglückten Erbprinzen Georg, Prinz Ludwig von Hessen, der der deutschen Botschaft in London angehört, ist im Laufe des Mittwoch in Ostende eingetroffen.

Die vermittelte Großherzogin von Hessen, Erbprinzessin Georg von Hessen und seine Frau, eine geborene Prinzessin

Cecilie von Griechenland, sowie deren beide Söhne, die bei dem Flugzeugunglück in der Nähe von Ostende ums Leben gekommen sind, befanden sich auf dem Wege nach London, um an der für Sonnabend angeordneten Hochzeit des Attaches an der deutschen Botschaft, Prinz Ludwig von Hessen, mit Miss Margret Campbell Geddes teilzunehmen. Prinz Ludwig von Hessen hat bekanntlich vor kurzem erst seinen Vater, den Großherzog Ernst Ludwig von Hessen, verloren. Erbprinzessin Cecilie von Hessen ist eine nahe Verwandte des zur Zeit in London weilenden Königs Georg von Griechenland und eine Cousine der Herzogin von Kent, einer geborenen Prinzessin Marina von Griechenland. Der verunglückte Erbprinz Ludwig war ein Enkel der Königin Viktoria von England.

Berlin, 17. November.

Der Führer und Reichkanzler hat dem Prinzen Ludwig von Hessen seine aufrichtige Anteilnahme an dem tragischen Unglück, das die großherzogliche Familie betroffen hat, zum Ausdruck gebracht.

Lord Halifax in Berlin

Berlin, 18. November.

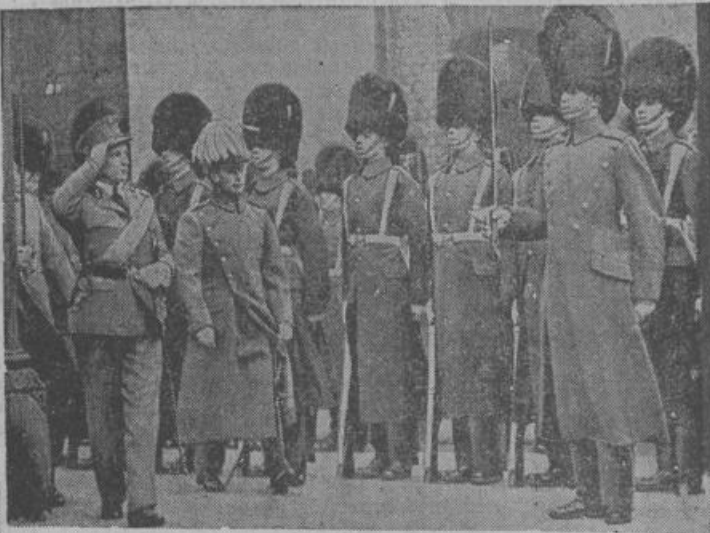
Lordpräsident Halifax traf Mittwoch früh mit dem Norddeppress um 8.43 Uhr zu einem privaten Besuch und einer Besichtigung der Jagdausstellung in Berlin ein. Zu seiner Begrüßung hatten sich auf dem Bahnhof Friedrichstraße der englische Botschafter Sir Neville Henderson und der Chef des Protokolls, Gesandter von Bülow-Schwante eingefunden.

Gestern nachmittags stattete Lord Halifax der Internationalen Jagdausstellung seinen ersten Besuch in Begleitung von Botschafter Sir Neville Henderson ab. Vor der Ehrenhalle wurde der Gast von Oberstjägermeister Scherping und dem Aufbauleiter der Ausstellung, Jägermeister Löbenberg, im Auftrage des Reichsjägermeisters begrüßt.

Bei seinem etwa zweistündigen Rundgang wurde Lord Halifax von den zahlreich erschienenen Besuchern herzlich begrüßt. Sein besonderes Interesse fanden die Refordrophäen in der Ehrenhalle, die prähistorische Sonderchau in der deutschen Abteilung, die Trophäen des Botschafters Henderson in der Abteilung Jugoslawien sowie die internationale Jagd Kunstausstellung.



Die Toten des Flugzeugunglücks von Ostende links: Erbprinz Ludwig Georg Donatus von Hessen + befindet sich mit seiner Gattin, Prinzessin Cecilie von Griechenland, seiner Mutter und seinen beiden Söhnen unter den Toten. — Das Bild wurde bei seiner Hochzeit im Jahre 1931 aufgenommen. — Oben: Segelflieger Martens + Der bekannte Altmeyer der deutschen Segelfliegerei kam ebenfalls bei dem Unglück ums Leben (Weltbild, Zander K.)



Links: Lord Halifax in Berlin eingetroffen. Lord Halifax (links) traf mit dem Norddeppress in Berlin ein. Der englische Botschafter Sir Neville Henderson empfing ihn auf dem Bahnhof Friedrichstraße. (Weltbild, Zander K.)

Oben: Der Staatsbesuch König Leopolds in England. Der König von Belgien traf zu einem Staatsbesuch in London ein, wo er auf dem Victoria-Bahnhof von König Georg VI. empfangen wurde. Hier schreiten die beiden Monarchen die Front der Ehrengarde ab. (Pressphoto, Zander K.)

Leer

Beiz.: Brückenbau über den Nordgeorgsfehntanal in Spols im Zuge der Landstraße II. Ordnung Remels-Oltmannsfehn

Die Brücke über den Nordgeorgsfehntanal im Zuge der Landstraße II. Ordnung soll erneuert werden. Dabei ist eine Verlegung der Brücke um 150 Meter in südlicher Richtung vorgesehen. Außerdem ist eine Verlegung der Straße in Länge von rund 750 Meter erforderlich.

Entwurf, Baubeschreibung und Lageplan für den Brücken- und Rampenbau sowie die Straßenverlegung liegen in der Zeit vom Donnerstag, dem 18. Nov. 1937, bis einschl. Mittwoch, dem 1. Dezember 1937,

während der Dienststunden auf dem Gemeindebüro in Spols, auf dem Gemeindebüro in Remels und auf dem Landratsamt Leer (Zimmer Nr. 25) zur öffentlichen Einsicht aus.

Einwände gegen die Bauvorhaben sind spätestens bis zum 2. Dezember 1937 schriftlich mit ausführlicher Begründung bei dem Unterzeichneten einzureichen oder auf dem Landratsamt (Zimmer Nr. 25) zu Protokoll zu geben.

Leer, den 12. November 1937.

Der Landrat. Conring.

Gerichtliche Bekanntmachungen

Emden

In das Handelsregister Abt. A ist eingetragen: Am 11. 11. 1937 unter Nr. 143 bei der Firma Joh. Klaassen in Emden: Die Firma ist erloschen.

Am 13. 11. 1937 unter Nr. 672 bei der Firma Fritzen & Co., Emden: Procura ist erteilt an Kaufmann Wilhelm Plettemeyer in Emden und Kaufmann Hermann Fritzen in Emden.

Amtsgericht Emden.

Zu verkaufen

Habe ein hochtragendes mittelschweres Hind zu verkaufen. Deterts, Endzettel. Post Junzig.

Ein 14 Tage altes Ruckfals zu verkaufen. Friedrich Eden, Neuschoo.

Zu verkaufen ein flottes Wagenpferd. Nehme auch Schafe in Tausch. Zu erfragen unter Nr. 1301 bei der DIZ., Emden.

Bildschöne, rote, leichte Sattel zu verkaufen. Man, Hannover, Schlageterplatz 6 A.

Aus- u. Brennholz sowie ein Düngerhaufen, drei bis vier Fuder, zu verkaufen. Mener, Aurich, Gathhof „Zur Sonne“.

Zu verkaufen 1 Singer-Nähmaschine 80.- RM., 1 Radiogerät, Wechselstrom, neuwertig, 150.- RM., ferner wegen Platzmangels 1 Küchengerät, 25.- RM. Johann Kruse, Fahrradhdg. u. Reparaturwerkst., Holtrop.

Drakthaar-Foxterrierhündin mehrmals prämiert, jagdtüchtig, äußerst stark (Naturbraun), sowie einige 4-6 Wochen alte Hunde gibt ab. Schotten- u. Foxterrierzinger vom Teufelburger Wald. Besitzerin Frau Cläre Müller, Demgo i. L., Hornscherweg 20.

Zwangsvorsteigerung Am Freitag, dem 19. November 1937, um 10 Uhr, versteigere ich öffentlich meistbietend gegen bar in Aurich im Versteigerungstokal „Hotel Weißes Haus“:

2 Büffets, 1 Schreibtisch, 1 Schreibtischstuhl, 2 Stühle, 1 Bistrotisch, 2 Jagdgewehre, 1 Klavier, 1 Flurgarderobe, 1 Rauchstuhl, 1 Delgemäde (Heide), 1 Sofa, 2 Damenfahräder.

Aurich, den 16. November 1937. Schlawaßki, Gerichtsvollzieher in Aurich.

Stellen-Angebote

Gesucht zum 1. Januar 1938 ein junges Mädchen von 20-23 Jahren. Krankenhaus Westerstede.

Zu sofort oder zum 1. 1. 38 wird ein Wirtschaftsassistent (mögl. staatl. geprüft) gesucht. Direktion der staatl. Moorverwaltung Emsland, Moorstr. 10, Ems.

Junger Mann für Kontor und Lager auf sofort oder später gesucht. Schriftliche Angebote mit Gehaltsforderung erbeten. Biers & Tarkfen, Elektro-Großhandlung, Emden, Hindenburgstr. 1.

Suche auf sofort einen landwirtschaftlichen Gehilfen. Gastwirt Bohlen, Bagband. Suche auf sofort für meine Landwirtschaft einen Gehilfen. Viehhändler Joh. Waten, Sejel.

Stellen-Gesuche Ehemaliger Bürogehilfe Mitte der 40er Jahre. Sucht passende Tätigkeit für ganze Tage oder stundenweise, evtl. auch als Einflüssler, gegen mäßige Vergütung. Schriftl. Angebote u. N 964 an die DIZ., Norden.

Mädchen mit allen Arbeiten vertraut, sucht Stellung oder 1-2 Tage in der Woche Arbeit. Näh. bei der DIZ., Aurich.

17jährige Hausdchter sucht Stellung in gut bürg. Haushalt bei Familienanschl. und Gehalt. Schriftl. Angebote u. N 964 an die DIZ., Leer.

Vermischtes Dauer- u. Safelobit hervorragend an Geschmack. Goldgelber Borsdorfer, 1 Faß Nr. I 11,00 RM., Nr. II 8,00 RM. Verpackung frei geg. Nachnahme. Inhalt 27,5-30 Kilo netto. Obstplantage „Sermes“ Bissel.

Verkauf von Auto-Ersatzteilen: Räder, Achsen, Federn, Lichtmaschinen, Anlasser, Motorteile usw. von folg. Wagen: Hanomag, Opel, Stömer, DAW, Goliath, Chrysler, Adler, Favorit. Joh. Schmitz, Auto-Verwertung, Auf Papenburg 407.

Süderpolder-Ren-Westel Scharsteinkreinigen beginnt. Raith, Bezirksfahrradmeister.

Bäcker- und Metzgerfleidung waschen.. ein Problem?

Sindige Meisterinnen sind längst dahinter gekommen, eine wie große Hilfe im Reinigen besetzter und verkrusteter Berufswäsche ist. Man läßt die Sachen über Nacht in lauwarmem imi-Wasser weichen und focht sie morgens eine Viertelstunde in frischer imi-Lösung. Das ist nicht nur ein billiges Rezept, es ist auch zuverlässig und schonend.

Wissen Sie übrigens schon, daß ATA ein so billiges und vorzügliches Reinigungsmittel für verdöhte und stark verschmutzte Hände ist?



Gesucht auf sofort oder später ein junges Mädchen zur Erlernung des Haushalts in besserem bürgerl. Haushalt, schlicht um schlicht. Schriftl. Angebote u. E 920 an die DIZ., Emden.

Nettes Tagesmädchen zur selbständigen Führung d. Haushalts gesucht. Geschwister Arens, Emden, Friesenstraße 12.

Junges, kinderliebes Mädchen zum 1. Dezember gesucht. Borzusehen bei Kamien, Wirtschaft Ebn, Emden, Gr. Faldernstr. 40.

Zum 1. Dezember wird ein gut angeleitetes Alleinmädchen nicht unter 20 Jahren für gepflegten, größeren Haushalt (3 Pers.) gesucht. Bewerb. mit Bild, Zeugnis, abstr. u. Lohnanspr. an Frau M. Schlichtfort, Nordseebad Nordener.

Wir suchen zum baldigen Antritt eine Kontoristin welche mit all. Büroarbeiten vertraut ist. Schriftl. Angebote erbeten an Feenders & Wolters, Emden.

Verwaltungsgehilfe mit praktischen Erfahrungen im Kassen- und Bürodienst für die Kammerei- u. Steuerkasse gesucht. Besoldung nach Gruppe V des Preussischen Angestellentarifs. Bewerbungen mit den üblichen Unterlagen sind sofort einzureichen. Aurich, den 16. November 1937. Der Bürgermeister. Fijer.

Suche auf sofort einen 2. landw. Gehilfen. L. Kewerts, Niepe.

Suche für meinen Sohn, 15 Jahre alt, eine Stelle als kräftigen Bäckerlehrling. Bäckermeister Joh. Gersema, Greesfel an der Nordsee. Werde Mitglied der NSD.!

Suche zu Ostern 1938 einen Maurer- oder Zimmererlehrling auf sofort oder zum 1. April. Schriftl. Angebote u. E 918 an die DIZ., Emden.

Suche auf sofort einen kräftigen Bäckerlehrling. Bäckermeister Joh. Gersema, Greesfel an der Nordsee. Werde Mitglied der NSD.!

Suche auf sofort einen kräftigen Bäckerlehrling. Bäckermeister Joh. Gersema, Greesfel an der Nordsee. Werde Mitglied der NSD.!

Suche auf sofort einen kräftigen Bäckerlehrling. Bäckermeister Joh. Gersema, Greesfel an der Nordsee. Werde Mitglied der NSD.!

Suche auf sofort einen kräftigen Bäckerlehrling. Bäckermeister Joh. Gersema, Greesfel an der Nordsee. Werde Mitglied der NSD.!

Suche auf sofort einen kräftigen Bäckerlehrling. Bäckermeister Joh. Gersema, Greesfel an der Nordsee. Werde Mitglied der NSD.!

Suche auf sofort einen kräftigen Bäckerlehrling. Bäckermeister Joh. Gersema, Greesfel an der Nordsee. Werde Mitglied der NSD.!

Suche auf sofort einen kräftigen Bäckerlehrling. Bäckermeister Joh. Gersema, Greesfel an der Nordsee. Werde Mitglied der NSD.!

Suche auf sofort einen kräftigen Bäckerlehrling. Bäckermeister Joh. Gersema, Greesfel an der Nordsee. Werde Mitglied der NSD.!

Zur Beachtung! Oben und an der Innenseite auf der starken Linie aus schneiden!

NSD.-Ordner werden neuen Begehren auf Wunsch jederzeit nachgeliefert, dergleichen alle bisher erwichenen Seiten Eine Gebühr für die Richtigkeit der Rechts-Auskünfte kann nicht übernommen werden

Mit einem Bleistift durchlöcheren, oder mit einem Locher ausstanzen und in den Ordner einheften

Kopierstift 255 **Kork**

ische Kopfschmerzen infolge Übermüdung. Ferner kommen Kopfschmerzen vor als Begleiterscheinungen bei Erkrankung anderer Organe. z. B. des Gehirns, des Herzens, der Kreislauforgane, des Magen-Darmkanals der Niere, der Augen. Weiter bei Allgemeinerkrankungen, z. B. bei Infektionskrankheiten, Vergiftungen usw. oder als Folge eines Anfalls (vgl. Gehirnerkrankung). Kopfschmerzen die gelegentlich einmal ohne bei Erkrankung infolge Übermüdung usw. auftreten, kann man lindern durch Ruhe, kalte Umschläge unter Umständen auch einmal durch Medikamente. Bei ständigem anhaltendem Kopfschmerz begeh man sich aber am besten in ärztliche Behandlung.

Kopierstift, Bleistift, dessen Schrift wie solche mit Kopierstift zu Abzügen verwendet werden kann. Beim Anstehen von Kopierstiften ist besondere Vorsicht notwendig. Gerät ein Stückchen ins Auge, so können schlimme Schäden entstehen. Sofort den Arzt aufsuchen!

Korallen, das Kaltgerüst kleiner Meerestiere, die in Gemeinschaften leben. Die rote Ästige Meerestalle insbel. dient als Schmuck und wird meist zu Halsketten verarbeitet. Die Reinigung überläßt man zweckmäßig dem Goldschmied

Korb, geflochtenes Traggerät aus Weidenruten, Rohr Bast, Spalholz usw. Körbe werden mit Seifenwasser gereinigt und mit Spirituslad, der in der bisherigen Farbe des Korbes gewährt sein muß, wieder aufgefärbt.

Korbmöbel bestehen aus Holz, das mit Weiden od. Pappelholz umflochten ist. Das Geflecht ist naturfarben gebleicht oder mit Lackfarbe getrichen. Das Bleichen oder Antreiben kann man auch selbst vornehmen. Naturfarbene Korbmöbel reinigt man mit Seifenwasser mit Salzwasser oder heißem Sand die übrigen mit flüssigem Bohnerwachs.

Korndonierfleisch, franz. bei Kochküche, die von links nach rechts gearbeitet, nebeneinanderliegenden überwendlichen Stücke.

Korinthen, getrocknete kernlose Weintrauben, die aus Griechenland stammen und als Zutaten zu Kuchen verwendet werden.

Kork, wasserundurchlässige Rinde der in den westlichen Mittelmeerlandern wachsenden Korkeiche. Aus ihr werden Korke (Wippen) Sohlen, Linoleum usw. hergestellt. Korkentorle zieht man mit dem Korkezieher Kork, die in die Fläche hineingecuttigt sind mit einer Schlinge aus Bindfaden Kork, mit denen man in Flaschen eingemachtes Obst od. Fruchtstücke verpacken will müssen vorher ausgebrüht, längere Zeit gewässert und an der Luft getrocknet werden

Der Mantel wie er sein soll!

Schnittig in der Form, haltbar in Stoff und Verarbeitung. Und der Preis so niedrig, daß Sie angenehm überrascht sind.

Mäntel, die ebenso schön wie preiswert sind, kosten:

32⁰⁰ 42⁰⁰ 48⁰⁰
56⁰⁰ 68⁰⁰ 80⁰⁰

Franz Blumowski

EMDEN / Neutorstrasse

Das zuverlässige Fachgeschäft

Schwerhörige

warum ein halber Mensch sein? Das schönste Weihnachtsgeschenk. — Das neue, fast unsichtbare kleine Ohrwunder, offenbart Ihnen die Neuzeit, wie Rundfunk, Film, Theater usw., ist Ihr Helfer im Beruf, Familienleben und bei der Geistesleistung. 25jährige Erfahrungen des Begründers der „Aussophon G. m. b. H.“, Nowawes kommen Ihnen zugute. Wer könnte Sie besser beraten? (Spec. oculi Knochenhörer). Rat und Hilfe selbst in schwersten Fällen durch unseren Spezialisten am Freitag, dem 19. Nov., von 9^{1/2}—12^{1/2} Uhr in Norden, Hotel zur Post, Freitag, dem 19. Nov., von 2^{1/2}—6^{1/2} Uhr in Aurich, Central-Hotel, Sonnabend, dem 20. Nov., von 9^{1/2}—12 Uhr in Emden, Hotel Deutsches Haus, Sonnabend, dem 20. Novbr., von 1—5 Uhr in Leer, Bahnhofs-Hotel (Harms).

2. Entwässerungsverband des Stielamts Emden

Die diesjährige

Serbstausschubübung

wird zum

Sonnabend, dem 27. November d. J.,

nachmittags 2.30 Uhr,

im Gasthof des Herrn Brand in Odersum einberufen.

Tagesordnung:

1. Abnahme der Rechnung 1936/37.
2. Einspruch Schmidmeier betreffend Gehalt.
3. Versicherung der Schöpfwerksmaschinen.
4. Sonstiges.

Hüllenerfehnen, den 16. November 1937.

Der Oberstichter, Albers.

Diese Seite gehört zum „Nachschlagewerk der Hausfrau“ I B 2

Korfbelag	256	Kostenvoranschlag
Korfbelag, linoleumartiger Fußbodenbelag, der warm hält und sehr stark schalldämpfend wirkt. Man behandelt und reinigt ihn wie Linoleum.		Korunt, Gruppe von Edelsteinen, u. a. der rote Rubin, der blaue Saphir, der gelbe Topas, der grüne Smaragd, der bläulichgrüne Aquamarin, der weißlichblaue Amethyst usw.
Korfbrenn, die bei erlesenen Flaschenweinen auf den Korben aufgebrauchte Hausmarke der Kellerei.		Rosenamen, Schmeichelnamen, auch solche von Kindern, soll man nur innerhalb der Familie im trauten Beisammensein, aber nicht vor Fremden anwenden. Der Rosenname von Kindern bleibt leicht als Scherzname an ihnen haften.
Korfflein, Kunstlein aus Korfschrot, Ton und Kalk, der als Bodenbelag und zu schalldämpfenden Zwischenwänden benutzt wird.		Rosmetit, griech., die Kunst, durch Hilfsmittel, neuerdings selbst durch operativen Eingriff das Gesicht oder den Körper zu verschöneren. Kosmetische Eingriffe sind dann am Platz, wenn ohne große Schwierigkeit ein gefälligeres Aussehen erzielt wird, das dem Betreffenden den Lebenskampf erleichtert.
Korn, abgekürzte Bezeichnung für Roggen, Getreide überhaupt, oder Kornbranntwein.		Kostbarkeiten, i. Gastwirt.
Korpulenz, übermäßige Stärke, durch zu reichlichen Fettanlaß bedingt. S. Fettsucht.		Kosten, i. Gerichtskosten.
Korziander, Gewürzpflanze, die in jedem Frühjahr gesät wird und im Herbst Samen bringt. Der gemahlene Samen wird als fein aromatisches Gewürz für beste Würstchen und Weihnachtsgebäck verwendet.		Kostenvoranschlag, Ist die Ausführung von Arbeiten (z. B. Tapezierer der Wohnung, Bau eines Hauses) zu einem festbestimmten Preis vereinbart, so ist der Unternehmer an den Preis gebunden, er kann also nicht später etwa wegen größerer Auslagen einen höheren Preis verlangen, außer, wenn sich die Verhältnisse ganz wesentlich ändern (z. B. bei Aushebung des Fundaments für das Haus stellt sich heraus, daß erhebliche Sprengungen vorzunehmen sind, die der Unternehmer vorher nicht voraussehen
Korridor, entbehrl. franz. Fremdwort für Flur in der Wohnung.		
Korsett, franz., gutes, deutsches Wort: Schnürleib. Leibchen, ist nur dann zu verantworten, wenn es gut sitzt und nicht zu eng ist, da sonst Magen-, Darm-, Leberleiden und Bleichsucht entstehen können Korsetts müssen daher sorgsam angepaßt, am besten nach Maß gearbeitet werden. Die Passform hält sich besser, wenn das Korsett nach dem Ablegen aufgerollt wird. Bei Körpermißbildungen verfährt der Arzt orthopädische Korsetts.		

Die bekanntesten **gehaltvollen Zigarren** aus altbewährten Fabriken sind stets gut abgelagert und preiswert vorrätig.

Richard Wilken, Norden, Fernsprecher 2035

Wenn Sie morgens Ihre Socken anziehen

sehen Sie doch einmal nach, ob nicht bald Ersatz nötig wird. Für diesen Fall empfehlen wir:

Wollsocken warm, aus haltbarer Wolle Paar 1.20 0.98	0.76	Flanellsocken in vornehmen dunklen Farben Paar 0.98	0.48
Wollsocken kamelhaartartig — besonders warm..... Paar 1.78 1.10	0.98	Wollsocken gestrickt, in grau, gute Qualität..... Paar	0.45



Aurich
Osterstraße 16/18
Fernsprecher 666

KAUFHAUS OTTO

Hongamp

Das Fein,
Das Angenehm

LICHTSPIELE

Schlußakkord mit Lil Dagover
Nur noch heute Donnerstag

Ab morgen
Freitag

ZARAH LEANDER · WILLY BIRGEL



Zu neuen Ufern

Ein Werk von Weltformat!

Ein starker, ein großer - ein unvergeßlicher Ufa-Film
Ein packendes Frauenschicksal, ein Leben voll-Liebe und Opfer! — — — Ueberall ein Riesenerfolg
Besuchen Sie unsere Anfangsvorstellungen!

Kaninchenzuchtverein Aurich und Umgegend



Ausstellung

am Sonnabend und Sonntag, dem 20. und 21. November in der Tonhalle bei H. Schmidt am Pferdemarkt
Verlosung von wertvollen Zuchtieren
Eintritt: Erw. 0.30 M., Kinder 0.15 M., Lofe 0.10 M.

„Dämmenollmann“ — — —
Dauerwellverfahren ohne Heizkörper. Vorführung unverbindlich.
Volon Wnibcom Damen- und Herren-Friseur
E m d e n, Skagerakstraße 24 (Nesserlander Straße)

Heute abend und morgen: Fettbällinge, Matrelen, Sprotten, la Seegungen, Steinbutt, Jütland-Angelschellfisch, 2/3sp. Kochschellfisch, Butt, Braischollen, Rotbarschfilet, frische Matrelen 20, Fettbratheringe 15 Pfg. usw. Neue Emdener Heringe, Sauertraut, Saizschneidbohnen.
Diebstahl Klaassen, Emden, Große Straße 43, Fernruf 2694

Familien-Drucksachen

wie Geburts-, Verlobungs-, Vermählungskarten u. Trauerbriefe in reicher Auswahl liefert die

OTZ.-Druckerei

Malaria-Untersuchungsstation EMDEN

Wilhelmstr. 54

Sprechstunden zur kostenlosen Blutuntersuchung auf Malariaerreger in den Wintermonaten Dienstags u. Freitags von 9.00 bis 12.00 Uhr.



Autovermietung **Anruf 3008**
Wilh. Rosenboom jr., Emden

Immer richtig die blaue Marke von „Ludolph“

Georg Ludolph
Emden, Kleine Brückstraße 29
Der Spezialist in guten blauen Tuchmützen

Die Aussage über Herrn **D. Hoffmann** nehme ich zurück und warne vor Weiterverbreitung.
Joh. Kliemann.

HERM. C. VAN JINDELT NACHF. EMDEN
TEL. 2047-44

Geflügel-Ausstellung

Emden, Lloyd-Hotel, 20. und 21. November
Eröffnung: Freitag, den 19. Novbr., 16 Uhr
Eintritt berechtigt zur Freiverlosung.





Schmückt zum Totensonntag **die Gräber Eurer Lieben**

Grabkränze und Grabschmuck
empfehlen **H. Stellmacher, Norden**
Mühlenstraße Fernsprecher 2492

Zum Totensonntag
liefern ich Kränze, Kreuze, Sträuher
Schnittblumen vorrätig.
Peter Höster, Gartenbau, Lütetsburg

Obstbäume
Ziersträucher, Heckenpflanzen
(Liguster usw.) Lebensbäume,
Rhododendron, Rosen usw.
in guter Qualität

Zum Totensonntag
Kränze und Grabschmuck in
verschied. Ausführ. und Preislagen.
Gärtnerei Lintel, Norden
Fernruf 2381 (H. Steinke)

Zum Totensonntag
Kränze, Kreuze usw.
in bester Ausführung und
allen Preislagen.

Beachten Sie bitte mein Schau-
fenster Hindenburgstraße.
Blumen Alfons Holthausen
Norden
vorm. Franz Fannemick.

Zum TOTENSONNTAG
Grabschmuck in allen Aus-
führungen. — Kränze von
1.50 RM. an.

EHE Sie Ihren Garten neu be-
pflanzen, besichtigen Sie bitte
meinen Bestand an
Obstbäumen
Ziersträuchern, Lebensbäumen,
Stachel- und Johannisbeerstr.
Heckenpflanzen usw. aus neuer
Sendung, Ia Qualität.

Wiel Diekmann, Norden
Gartenbaubetrieb
Flökershauserweg Fernruf 2351

Ueber 24500
Zeitungen
empfehlen Ihr Geschäft in
einem großen Verbreitungsgebiet

Zum Totensonntag
Grabschmuck in
allen Ausführ-
ungen vorrätig.
Ludwig Holle, Norden
Gartenbaubetrieb. Tel. 2176

Zum Totensonntag
empfehlen wir
Kränze, Kreuze, Grabsträuher
in dauerhafter, geschmack-
voller Ausführung.

Fürstliche Gärtnerei
Lütetsburg, Fernruf 2678

Zum Totenfest
empfehle ich
Grabkränze
in allen Ausführ-
ungen u. Preislagen.
B. Strelow, Hage
Fernruf 2041

Empfehle zum Totensonntag
Kränze
in allen Ausführungen
und Preislagen.
Heie Goldenstein, Gartenmeister
Silderneuland 1, Wurzeldeicherstr.
Fernruf 2249

Harlingerland
Kleingartenbauverein
Wittmund
Die
Jahres-
hauptversammlung
findet am
Sonntag, dem 21. November
(Totensonntag), nachmittags 3 Uhr,
im **Bahnhofshotel** (Ww. Seeren)
statt.
Die Tagesordnung wird dort
bekanntgegeben. Das Erscheinen
der Mitglieder wird zur Pflicht
gemacht. Personen, die dem Ver-
ein beitreten wollen, werden hier-
mit eingeladen.
Der Vereinsleiter.

Halte den
angeforderten Ziegenbock
zum Decken empfohlen
Wilh. Siefken, Wiesmoor,
am Kanal 109.

Gemeinde
Seriem
Steuerhebung
vom 18. bis 20. d. Mts.
Der Bürgermeister.

Familiennachrichten
Für die vielen Glück-
wünsche und Aufmerk-
samkeiten anlässlich unserer
Silbernen Hochzeit sagen
wir allen, besonders auch
dem Chorverein und der
Kriegerkameradschaft,
unsern herzlichsten Dank.
S. Balßen u. Frau
geb. Thaden,
Spekerfehn.

Familiennachrichten
Für die vielen Glück-
wünsche und Aufmerk-
samkeiten anlässlich unserer
Silbernen Hochzeit sagen
wir allen, besonders auch
dem Chorverein und der
Kriegerkameradschaft,
unsern herzlichsten Dank.
S. Balßen u. Frau
geb. Thaden,
Spekerfehn.

Ia Kohlen
Koks
Briketts
A. Schulte-Westhof
Emden
Neutorstraße 4/5
(Kappelhoff)
gegenüber Central-Hotel
Fernruf 3175

Hanna und Hermann
haben ein munteres **Schwesterchen** bekommen
Lehrer Hermann Herkens u. Frau
Martha, geb. Mollner.
Emden, im November 1937
z. St. Städt. Wächnerinnenheim

In dankbarer Freude geben wir die Geburt
unseres **zweiten Jungen** bekannt
Katharine Pleß, geb. Lottmann
Walter Pleß
Harksheide bei Hamburg

Als Verlobte grüßen
Folmar Göten
Ehlo Wiese
Oldersum Warfingsfehn
18. November 1937.

Ihre vollzogene Vermählung geben bekannt
Hermann Bengen und Frau
Lisa, geb. Oldewurtel
und danken gleichzeitig für erwiesene Aufmerksamkeit
Norden, den 14. November 1937

Emden, den 13. November 1937.
Heute um die Mittagsstunde ist unser lieber
Vater, Bruder, Schwager und Onkel, der
Bäckermeister
Johann Janssen
im 52. Lebensjahre nach langem Leiden heim-
gegangen. Er sehnte sich darnach, einzugehen
zur Ruhe, die verheißen ist dem Volke Gottes.
In tiefem Schmerz
die trauernden Kinder
und die nächsten Angehörigen.
Die Beerdigung findet statt am Donnerstag, dem
18. November, nachmittags 3 Uhr, von Kranstr. 1 aus.

Es hat dem Herrn über Leben und Tod gefallen
heute meinen lieben Mann, unseren guten Vater und
Schwager
Georg Ernest Loesing
Notar und Rechtsanwalt zu Havelberg
Inhaber des E. K. II
im 66. Lebensjahre nach kurzer Krankheit in die
Ewigkeit abzurufen.
Emme Loesing, geb. Gieseler
Antje-Harms Loesing
Elisabeth Loesing
Elsbeth Gieseler.
Die Einäscherung fand am 13. November 1937 im
Krematorium Berlin-Wilmersdorf statt.
Die Beisetzung der Urne auf dem Familienbegräbnis
auf dem Friedhof zu Jemgum von Jemgumgast aus
ist am 28. November 1937, um 1.30 Uhr mittags.

Danksagung.
Für die überaus zahlreichen Beweise wohltau-
ender Anteilnahme an dem herben Verlust unseres Lieb-
lings **HANNELORE** danken wir auf diesem
Wege allen herzlichst.
Norden, den 16. November 1937.
Justizinspektor
W. Matthies und Frau
Hely, geb. Wischhusen.

Am 13. November ver-
schied nach schwerer Krank-
heit unsere liebe Kameradin
Wilhelmine Weerts
Wir werden ihr Andenken
stets in Ehren halten.

NORDER LICHTSPIELE
Fernruf 2761
Spielzeit ab Freitag, den 19. bis einschl. Montag, den 22. Novbr
„Ave-Maria“
mit Käthe von Nagy, Benjamins Gigli u. Paul Henkels
Belprogramm:
All - Baba u. die Räuber - Sommerliches Bergland u. Ufa-Wochenschau

Marinetamerad halt der Kreis Nord
Sonnabend, den 20. November 1937,
8.15 Uhr in der „Börse“
Lichtbild-Vortrag
des Korvetten-Kapitäns a. D. **Hans Kose** über seine U-Boot-
fahrten im Weltkriege und seine Fahrt nach Amerika mit „U 53“
Hierzu werden die Bevölkerung von Norden und Umgegend,
die Organisationen und die Kameraden mit ihren Angehörigen
eingeladen. Antkostenbeitrag je Person 0.20 RM.

1 Sonnen-Opel-Blick
Schnell-Lastwagen
(Kaufenaufbau), Preis ab Wert 2990,- RM.,
sodort ab Lager lieferbar.
G. E. Cassens, Hage. Fernruf 2175.

Von einer Ladung
Sack-
Drückmaschinen
habe ich noch einige abzugeben.
Oltmanns, Hage

Anzeigen
haben größten Erfolg
in der weitverbreiteten
OTZ.

Düngerstreuer
Sauchefässer
Sauchepumpen
Rübenschneider
noch ab Lager lieferbar.
Oltmanns, Hage

Generalvertretung
W. Aßmann, Leer
Versicherungsbüro — Versicherungen aller Art
Fernsprecher 2037

Aurich
Fahrräder
bewährte Marken wie
Triumph, Brennabor, Grifiter
Naumann, Meister.
Gute Spezialräder besond. billig
auch auf Teilzahlung.
Fahrradhaus Wilh. Blot

Herbst-Deich- und Sielschau
Die diesjährige Herbst-Deich- und Sielschau in der Ober-
emischen Deichacht und in dem II. Entwässerungsverband findet
am Montag, dem 22. November d. J.,
vormittags 9 Uhr
an der alten Kreisgrenze Leer/Emden beginnend, statt.
Die Deich- und Sielrichter werden ersucht, an diesem Termin
teilzunehmen. Die Deichgattbohlen sind einzusetzen.
Das Deich- und Sielamt Leer/Emden.

In dankbarer Freude geben wir die Geburt
unseres **Töchterchens** bekannt
Kapitän Carl Fister und Frau
Werra Fister, geb. Koch.
Hamburg 30, Quickbornstr. 38, z. St. Klinik, Hoheweide.

Heute und
morgen
frischer Koch-
schellfisch, Kotbar, Schiflet, Seelachs-
filet, große Bratichollen, Bratheringe
1/2 kg 15 Pfg. und Granat.
Jo. Weiffig, Aurich
Norderstraße.

Für kalte Tage!

Kinder-Futterschlüpfert 0.42, 0.58, 0.75, 0.95, 1.10 RM	Herren-Normalhosen 1.40, 1.80, 2.10, 2.85, 3.40 RM
Damen-Futterschlüpfert 0.80, 1.15, 1.45, 1.60, 2.30 RM	Herren-Normalhemde 1.95, 2.25, 2.50, 3.30, 3.90 RM
Kinder-Futterröcke 1.15, 1.40, 1.80, 2.15 RM	Herren-Futterhosen 1.85, 2.10, 2.95, 3.60, 4.20 RM
Damen-Futterröcke 2.80, 3.10, 3.60 RM	Herren-Futterhemde 3.25, 4.45, 4.75 RM
Kinder-Strickschlüpfert 1.60, 1.95, 2.15, 2.50 RM	Herren-Plüschhosen 2.45, 2.85, 3.60, 4.50 RM
Damen-Strickschlüpfert 3.25, 3.85, 4.10, 5.50 RM	Herren-Plüschhemde 3.40, 3.75, 4.20, 4.50 RM
Kinder-Strickröcke 3.45, 3.60, 3.90 RM	Herren-Unterjacken 1.80, 2.50, 2.70, 2.90 RM
Damen-Strickröcke 5.50, 6.60, 8.80 RM	Leibbinden Lungenschützer
Dam.-Hemdchen, geraucht 1.50, 2.15, 2.35 RM	Sweater, Pullover Strickwesten

G. Grötkup

Leer, Adolf-Hitler-Straße 2

Amtliche Bekanntmachungen der Kreis- und Ortsbehörden

Bekanntmachung.

Betr.: Vorübergehende Schließung der ländlichen Berufsschulen des Reiderlandes und des Oberledingerlandes.

Mit Rücksicht auf die im Reiderland und Oberledingerland aufgetretene Maul- und Klauenseuche müssen im Reiderland und im Oberledingerland die ländlichen Berufsschulen von Montag, den 22. November 1937 ab vorübergehend geschlossen werden.

Die Wiederaufnahme des Unterrichts an den ländlichen Berufsschulen der genannten Bezirke wird rechtzeitig bekanntgegeben.

Leer, den 18. November 1937.

Conring.

Betrifft:

Bekämpfung der Maul- und Klauenseuche

Trotz aller Hinweise auf die Notwendigkeit der Aufstallung der Rinder im Interesse der Bekämpfung der Maul- und Klauenseuche befinden sich noch zahlreiche Rinder auf den Weiden. Aus veterinärpolizeilichen Gründen bin ich gezwungen, diejenigen Gemeinden des Kreises, in denen die Aufstallung der Rinder bis zum 20. d. Mts. nicht erfolgt ist, zum Sperrgebiet zu erklären.

Leer, den 16. November 1937.

Der Landrat. Conring.

Viehseuchenpolizeiliche Anordnung

Unter den Viehbeständen der nachbenannten Viehhöfe: Peter Brouwer, Folmbusen, Wp. Folkerts, Mark, Heinz. Hüzinga, Sipelborg, Woldenga, Middelstenborgum, Joh. Vening, Middelstenborgum, Frerichs, Kirchborgum, E. Müntinga, Coldemünje, Jocke Kramer, Coldemünje, J. Groenewald, Hilkenborg, H. Ostendorp, Mark, W. Hennings, Mark, H. Hennings, Mark, L. M. Schütter, Mark, Wilh. Henje, Heinisvolder, Geschw. Kohnen, Stapelmoor, Meenhard Tjabben, Dielerheide, B. Kromminga, Weenermoor, S. Kromminga, Weenermoor, und des K. Ausmink, Oldendorperhammrich, ist die Maul- und Klauenseuche amtlich festgestellt worden.

Auf Grund der §§ 18 ff. des Viehseuchengesetzes vom 26. 6. 1909 (R. G. Bl. S. 519) wird hiermit mit Ermächtigung des Herrn Reichs- und Preussischen Ministers des Innern folgendes angeordnet:

I. Sperrgebiete:

Es werden folgende Sperrgebiete gebildet: Der südliche Teil der Gemeinde Heinisvolder (durch Tafeln gekennzeichnet), die Gemeinden Stapelmoor, Weenermoor und die Ortschaften Dielerheide und Oldendorperhammrich.

Es gelten die von mir in meiner Bekanntmachung vom 1. 11. 37 (OTZ, Nr. 256 und Kreisblatt Nr. 30) getroffenen Anordnungen.

II. Strafbestimmungen:

Zu widerhandlungen gegen die vorstehenden Bestimmungen werden auf Grund der §§ 74-76 des Viehseuchengesetzes bestraft.

Leer, den 16. November 1937.

Der Landrat. Conring.

Heute Aufklärungsfilm:

„Kampf dem Krebs“!

(Ist Krebs heilbar!) 8 1/2 Uhr „Tivoli“
Es spricht der Chefarzt des Kreiskrankenhauses Dr. med. Brandt, Leer.

Vorspiel zum „Tag der deutschen Hausmusik“

Sonnabend, 20. November,
15 1/2 Uhr in der Aula des Lyzeums
Eintritt: 0.30 RM. (an der Kasse). Der Reinertrag ist für das W.H.W.
Die Musikerverzöger.

Zu unserm am Sonnabend, dem 20. ds. Mts., im Hotel „Zum Weinberg“ stattfindenden

Bunten Abend

laden wir hiermit herzlich ein
Liedertafel „Immergrün“ Weener
Kassenöffnung 8 Uhr, Anfang 8.30 Uhr

Billig!
Stelle heute und morgen **Bratheringe** 1 kg nur 25 Pfg. zum Verkauf.
600 kg prima frische, fette Jerner Kochschellfische, 15, 20 u. 25 Pfg., Goldbarschfilet, Fischilet, 40 Pfg., Schollen 30 u. 35 Pfg. Ab 3 Uhr aus eigener Räuchererei herrliche Fettbückinge, fette Makrelen, Seelachs, Goldbarsch.
Fisch-Block, Leer, am Bahnhof, Tel. 2418

Zu verkaufen

Zu verkaufen eine **gute Geige mit Kästen** (20.- RM.).
Leer, Bremerstraße 29.

2-3 Fuder **schweren Torf** zu verkaufen.
Iheringsfeh Nr. 243.

Guten Schlachtochsen
ca. 14 Zentner, hat zu verkaufen
H. Heeren, Neemoor

Zu kaufen gesucht

Anzukaufen gesucht **einige erstklassige 1/2-jährige Stutfüllen.**
Ang. u. L 965 an die OTZ, Leer.

Felle und Häute
aller Art kauft jeden Posten **Hugo Lampe, Bremen**
St. Magnusstr. 64/66
Fernspr. 84637

Zu vermieten

Einfamilienhaus
mit Garten in Terborg Nr. 19 zu vermieten.
Jenna König, Terborg.

Doppelzimmer
(Zentralheizung) für 2 Angestellte oder Seefahrtschüler mit voller Pension preiswert zu vermieten.
Näheres bei der OTZ, Leer.

Zu mieten gesucht

Gesucht zum 1. od. 15. 12. eine **2-3-räumige Wohnung** in Leer oder Umgegend.
Ang. u. L 963 an die OTZ, Leer.

Stellen-Angebote

Suche auf sofort oder später einen **tüchtigen jungen Mann** bei Familienanschluss und Gehalt oder einen Gehilfen für die Landwirtschaft.
Frerich Helmers, Neemoor.

Vermischtes

20. Papenburg-Untenende Kleinviehmarkt
(Schweine, Perkel Ziegen, Schafe, Kälber, Lämmer)

Käse

den Sie wünschen, **scharfen pikanten Tilsiter** mit und ohne Kümmel, finden Sie im Käsehaus

Georg Janssen, Leer
Hindenburgstraße 22.
Bitte beachten Sie meine Preise.

Heute **frische Biozimmerrindfleisch**
August Graventein, Leer, Wilhelmstraße.

Empfehle prima junges **Robfleisch** und frisches **Gebäcktes**
Martin Coers, Leer,
Neuestraße 46. Fernruf 2562.

Empfehle in allerfeinster nur blutfrischer Ware **Kochschellfische**, 1/2 kg 25 u. 30 Pfg., feinstes Goldbarschfilet, 1/2 kg 45 Pfg., lebendfrische Bratfischollen, 1/2 kg 30 Pfg., ff. fette lebendfrische Bratheringe, 1 kg 25 Pfg., frisch aus d. Rauch prima fetten Aal, Bückinge, Makrelen.
W. Stumpf, Wörde, Tel. 2316.

Primo Lammfleisch empfiehlt **August Graventein, Leer, Wilhelmstraße.**

Jetzt ist die richtige Pflanzzeit

für Obstbäume und Sträucher.
Kauft Markenbäume und lasst Euch in der Auswahl der Sorten fachmännisch beraten.
G. L. Ufena Baumschulen
Stückhausen-Weelde
Zum Totenfest empfehle Kränze, Kreuze, Sträuße usw. in jeder Aufmachung in allen Preislagen.

Kalte Süße?

Vorbei in Hausschuhen mit warmen Stoffen, mollig u. angenehm, zu niedrigen Preisen.
Damen-Abfah-Hausschuhe gleicher Art, in verschiedenen Farben, äußerst billig.
G. H. Bont, Leer, Rathausstr.

Empfehle in blutfr. Ware 1-2 kg Schw. **Kochschellf.**, 1/2 kg 35 Pfg., Bratfisch u. Butt, Brather. I. Sorte 18 Pfg., II. Sorte 1 kg 25 Pfg., Fischilet, 40 Pfg., Goldbarschfilet, fr. ger. Fettbück., Schellf., Makr., Goldbarsch, Kieler Sprott, Aal, ff. Marinad., Heringe in Mat., Heringssalat eig. Herstell.
Fr. Graf, Rathausstr. 2334.

Freitag nachmittag 1 Uhr:

Mais abholen!

Nur an Genossen, Säcke mitbringen, gegen sofortige Kasse.

Ein- u. Verkaufsgenossenschaft Holtland.

Der Vorstand.

Kampf dem Berberd!

Freitag nachmittag 1 Uhr:

Baby-Geschenke von Ulrichs

Familiennachrichten

Ein besitzloses Nominationsmitglied
Tiemen Bohlen und Frau
Dorothea, geb. Diekhoff
Warsingslehn, 16. November 1937.

Leer, den 15. November 1937.

Heute nachmittag entschlief unsere liebe Mutter, Pflagemutter und Großmutter

Marie Matthias

geb. Stahlberg
in ihrem 86. Lebensjahre.
In tiefer Trauer:

Martha Köhn geb. Matthias
nebst Angehörigen.

Auf Wunsch der Entschlafenen findet die Beerdigung in Stendal statt.

Leer, den 17. November 1937.

Heute entschlief nach langer, heftiger Krankheit mein lieber Mann, unser guter Vater, Schwiegersohn, Bruder, Schwager und Onkel, der

August Bremer

im 42. Lebensjahre.
In tiefer Trauer:

Frau J. Bremer, geb. Gans
Elfriede Bremer
Gustav Bremer
nebst Angehörigen.

Beerdigung findet am Sonnabend, dem 20. ds. Mts., nachm. 3 Uhr, vom Sterbehause Cirksestraße 4, aus statt

Gewerbe- und Handelsbank, o. g. m. b. H., Leer Spareinlagen
— in jeder Höhe —
von jedermann!