

# **Landesbibliothek Oldenburg**

**Digitalisierung von Drucken**

**Reductions-Tabellen des neuen norddeutschen  
Bundesmaasses (Meter) in das bremische, preussische,  
hannoversche, oldenburgische und englische Längen-,  
Flächen- und Körpermaaß und dieser Maaße in das ...**

**Berg, Friedrich Rudolf Theodor**

**Bremen, 1869**

**Landesbibliothek Oldenburg**

Shelf Mark: N: 60-0310

Reductionstafel

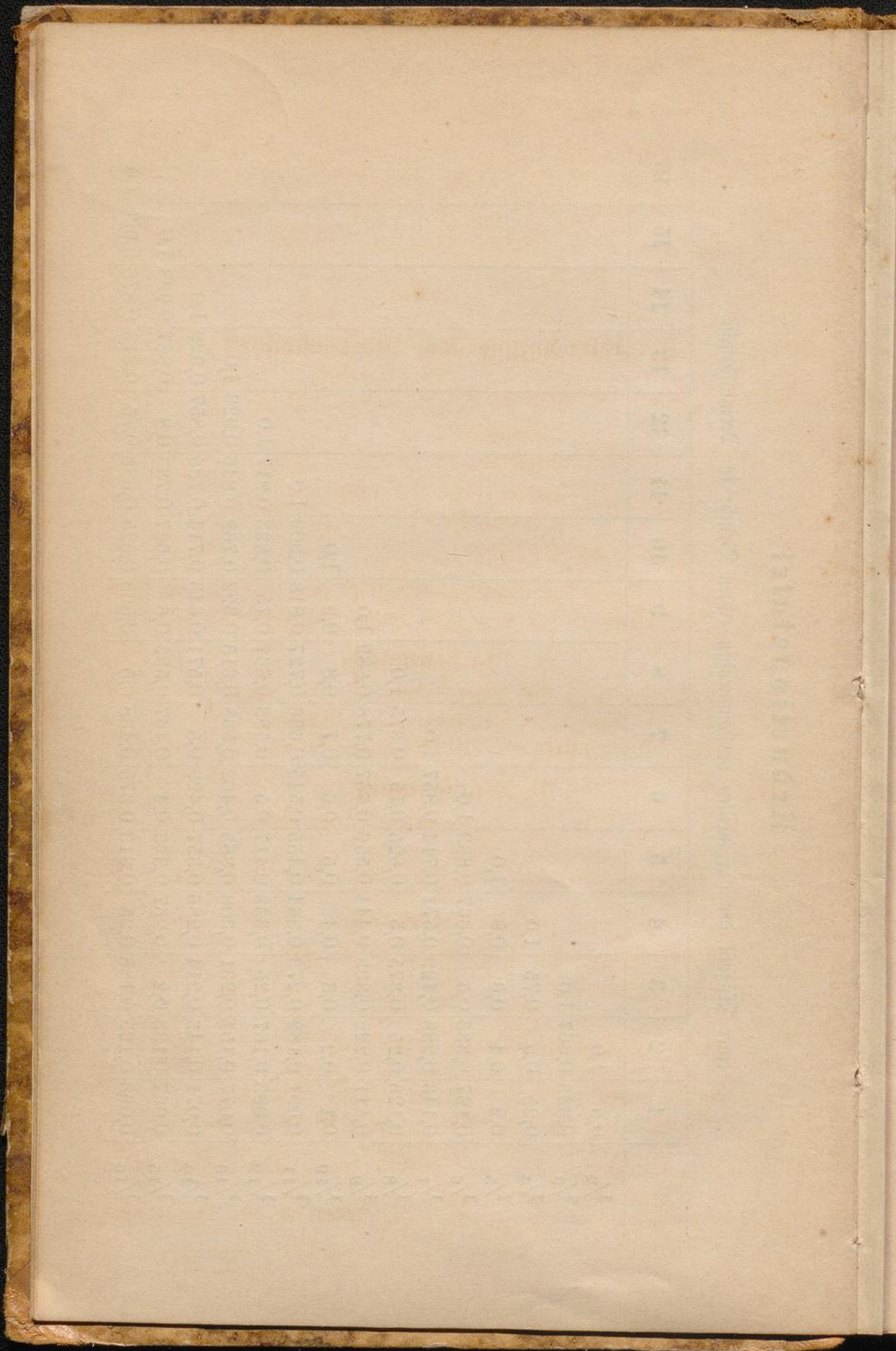
[urn:nbn:de:gbv:45:1-931655](https://nbn-resolving.org/urn:nbn:de:gbv:45:1-931655)

## Reductionstafel

einer Anzahl der am meisten vorkommenden echten Brüche in Decimalbrüche.

	1	2	3	4	5	6	7	8	9	10	11	12	13	14	15	16
$\frac{1}{2}$	0,5	1,0														
$\frac{1}{3}$	0,333	0,667	1,0													
$\frac{1}{4}$	0,25	0,5	0,75	1,0												
$\frac{1}{5}$	0,2	0,4	0,6	0,8	1,0											
$\frac{1}{6}$	0,167	0,333	0,5	0,667	0,833	1,0										
$\frac{1}{7}$	0,143	0,286	0,429	0,571	0,714	0,857	1,0									
$\frac{1}{8}$	0,125	0,25	0,375	0,5	0,625	0,75	0,875	1,0								
$\frac{1}{9}$	0,111	0,222	0,333	0,444	0,556	0,667	0,778	0,889	1,0							
$\frac{1}{10}$	0,1	0,2	0,3	0,4	0,5	0,6	0,7	0,8	0,9	1,0						
$\frac{1}{11}$	0,091	0,182	0,273	0,364	0,455	0,545	0,636	0,727	0,818	0,909	1,0					
$\frac{1}{12}$	0,083	0,167	0,25	0,333	0,417	0,5	0,583	0,667	0,75	0,833	0,917	1,0				
$\frac{1}{13}$	0,077	0,154	0,231	0,308	0,385	0,462	0,538	0,615	0,692	0,769	0,846	0,923	1,0			
$\frac{1}{14}$	0,071	0,143	0,214	0,286	0,357	0,429	0,5	0,571	0,643	0,714	0,786	0,857	0,929	1,0		
$\frac{1}{15}$	0,067	0,133	0,2	0,267	0,333	0,4	0,467	0,535	0,6	0,667	0,733	0,8	0,867	0,933	1,0	
$\frac{1}{16}$	0,063	0,125	0,188	0,25	0,313	0,375	0,438	0,5	0,563	0,625	0,688	0,75	0,813	0,875	0,938	1,0







## Längenmaß.

Bundes-Maß. Millimeter.		Bremer. Zoll.	Preuß. Zoll.	Hannov. Zoll.	Oldemb. Zoll.	Engl. Zoll.
Millimeter (Strich)						
1		0,0415	0,0382	0,0411	0,0406	0,0394
2		0,0829	0,0765	0,0822	0,0811	0,0787
3		0,1244	0,1147	0,1232	0,1217	0,1181
4		0,1659	0,1529	0,1643	0,1622	0,1575
5		0,2074	0,1912	0,2054	0,2028	0,1969
6		0,2488	0,2294	0,2465	0,2433	0,2362
7		0,2903	0,2676	0,2876	0,2839	0,2756
8		0,3318	0,3058	0,3286	0,3244	0,3150
9	Centimeter (Neuzoll)	0,3732	0,3441	0,3697	0,3650	0,3543
10 = 1		0,4147	0,3823	0,4108	0,4056	0,3937
20 = 2		0,8294	0,7647	0,8216	0,8111	0,7874
30 = 3		1,2441	1,1470	1,2325	1,2167	1,1811
40 = 4		1,6588	1,5294	1,6433	1,6223	1,5748
50 = 5		2,0736	1,9117	2,0541	2,0279	1,9685
60 = 6		2,4883	2,2940	2,4649	2,4334	2,3622
70 = 7		2,9030	2,6764	2,8757	2,8390	2,7559
80 = 8		3,3177	3,0587	3,2866	3,2446	3,1496
90 = 9		3,7324	3,4411	3,6974	3,6501	3,5433
100 = 10		4,1472	3,8234	4,1083	4,0557	3,9371
200 = 20		8,2943	7,6469	8,2165	8,1114	7,8742
300 = 30		12,4415	11,4703	12,3248	12,1671	11,8112
400 = 40		16,5886	15,2938	16,4330	16,2228	15,7483
500 = 50		20,7358	19,1172	20,5413	20,2786	19,6854
600 = 60		24,8829	22,9406	24,6496	24,3343	23,6225
700 = 70		29,0301	26,7641	28,7578	28,3900	27,5596
800 = 80		33,1772	30,5875	32,8661	32,4457	31,4966
900 = 90		37,3244	34,4110	36,9743	36,5014	35,4337
1000 = 100						
	= 1 Meter	41,4715	38,2344	41,0826	40,5571	39,3708
		= 3,4560 ſß.	3,1862 ſß.	3,4235 ſß.	3,3798 ſß.	3,2809 ſß.