

Landesbibliothek Oldenburg

Digitalisierung von Drucken

Catalogue D'Une Collection De Medailles Antiques

Bentinck-von Aldenburg, Charlotte Sophie

Amsterdam, 1788

Landesbibliothek Oldenburg

Shelf Mark: GE VI A 5 208: 3

Supplément. Aux peuples isles & villes, Grecques & Latines. Europe.
Hibérie. Boëtique. Calpe.

[urn:nbn:de:gbv:45:1-958306](https://nbn-resolving.org/urn:nbn:de:gbv:45:1-958306)

SUPPLÉMENT.

A U X

P E U P L E S

I S L E S & V I L L E S ,

Grecques & Latines.

E U R O P E .

H I B É R I E .

B O È T I Q U E .

C A L P E .

Tête imberbe, couronnée de lauriers.

b 2

R. Un

℞. Un guerrier encasqué debout, le bras étendu, tenant de la gauche une lance. Dans le champ un bouclier. CALP.

A S S I D O.

Un Taureau. Un Astre. *b. 2.*
℞. Un Dauphin. Le croissant. *Lettres d'un Caractere Etranger.*

C A R B U L A.

Tête d'Isis, coiffée d'un bourlet de cheveux, devant elle une partie d'un croissant; le tout dans une guirlande de feuilles. *b. 3.*
℞. Un masque. CARBVLA.

LATIUM. ou VENETES.

A L B A.

Tête imberbe encasquée. *b. 2.*
℞. Un

℞. Un aigle sur la foudre. ΑΑΒΑ.
 NB. La Lettre Α est renversée aussi

S A M N I U M.

A C I L I U M.

Vieille tête barbue de face.

b. 1.

℞. Un vase. ΑΚΙΑΙΩΝ.

M U R G A N T I O N.

Tête imberbe encasquée. ΜΟΡΓΑΝ-
 ΤΕΥΩΝ.

b. 3.

℞. Un lion qui devore une proye.

C A M P A N I E.

C U M E.

Tête de Diane couronnée de lauriers. Un car-
 quois sur épaule.

b. 2.

℞. Une grenouille.

NUC-

NUCERIA ALFATERNA.

Tête imberbe ceinte du diadème. *b. i.*

℞. Un aigle sur la foudre. **ΝΟΥΚΡΙΝ-
ΓΑΤΡΟΥ.**

OSQUES en CAMPANIE.

S T A B I A.

Belle tête de Bacchus ou d'une Bachante. *b. i.*

℞. Un aigle. Un poisson sortant de son
écaille. **ΣΤΑ. ΟΨΙ.**

P E L I N G E N I E N S.

C O R F I N U M.

La même, qui se trouve en Argent dans le
Catalogue pag. 963. Excepté la Lettre I.

Celle-ci a en bas un X. *b. i.*

T

AP-

W E C E I A N A U N D I I E M

b. 1. L U C É R I A. Tête imberbe. Un aigle sur la foudre. NOYKPI.
Belle jeune tête couronnée de lauriers. Quatre boules. *b. 2.*

℞. Tête d'un animal, tenant plus de celle de lâne que de celle d'un bœuf. LOV-CEIII.

b. 1. A R P O S ou G R A V I S C A. Belle

Tête barbue couronnée de lauriers. Trois boules. *b. 2.*

℞. Deux aigles sur la foudre. KPH. ΓΡΑ. Trois boules.

S I P U N T U M. Belle tête barbue, couronnée de lauriers. *b. 2.*

℞. Un

℞. Un fruit ressemblant a une grenade.

ΣΑΓΩΝΤΣ.

NB. Cette Médaille se distingue par sa beauté,
& Pelerin la publiée a titre d'unique. Rec.
Tom. I. Planche IX. No. 48.

C A L A B R E.

U X E N T U M.

Tête de Minerve encaquée. Le Semissis en
bas, ou la moitié de l'As Romain. *b. i.*

℞. Hercule debout, apuyé sur sa massue, té-
nant la depouille du lion & une corne d'a-
bondance. Devant lui un arbufte; en
haut le Semissis. OΞAN.

B R U T I O N.

C R O T O N E.

Tête de Neptune, couronnée de lauriers.

Le trident.

b. i.

T 2

℞. Une

℞. Une tête de bœuf, dans une guirlande de
feuilles. O. Un monogramme. **R**

R E G I U M.

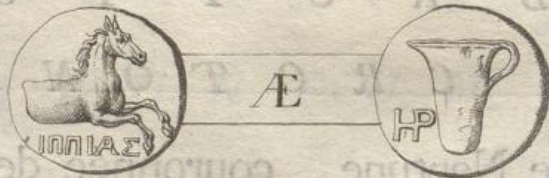
Deux têtes d'homme & de femme accollées.
La première couronnée de lauriers, l'autre
ceinte d'un diadème, en pointe sur le
frond. b. 3.

℞. Un trepied. **PHION.**

HIPPONIUM ou **VALENTIA.**

Un vase, s'arondissant en pointe par le bout,
avec une marque. **HP.** b. 2.

℞. La moitié de lavant main d'un cheval.
IIIIIIΑΣ.



LI.

L I C A N I E N S.

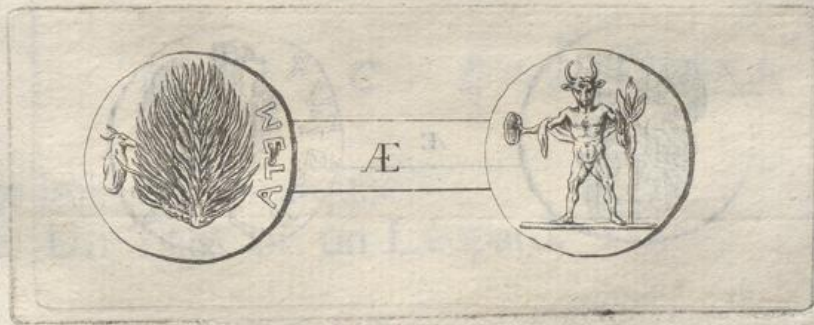
Tête imberbe, ceinte d'une branche d'arbres. *b. 2.*

⌘. Jupiter nud debout, s'appuyant du main gauche sur une espèce de pique. ΛΟΥ-
KANOM.

M E T A P O N T U M.

Le Minotaure, avec le corps d'un homme,
s'appuyant sur le tronc d'un arbre, & té-
nant un bouclier rond. *b. 2.*

⌘. Un épi, sur lequel se tient un petit animal,
avec des cornes de limaçon. ΑΤΕΜ.



T 3

VE.

V É L I A.

Belle tête imberbe, couronnée de lauriers. VE. b. 3.

R. Un homme assis, tenant d'une main une grappe de raisin, & de l'autre un tirse. IN.

U M B R I E.

T U D E R.

Superbe tête de Silene, couronnée de liere. b. 3.

R. Un aigle. V Δ.

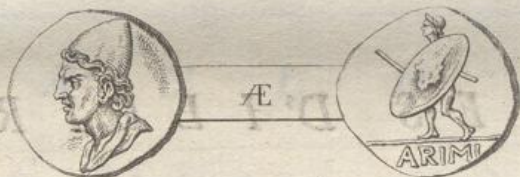


ARI.

A R I M I N I U M.

Tête imberbe avec un bonnet pointu. *b. 2.*

℞. Un homme nud encasqué, se couvrant
d'un vaste bouclier, & portant deux pi-
ques. ARIMI.



E T R U R I E. P I S C E N U M.

R I C I N A.

Tête imberbe encasquée. *b. 2.*

℞. Un Tigre ou un Léopard. YC.

LI

L I G U R I E.

E N T E L L A.

Belle tête de femme, couronnée d'épis. *b. 2.*
 ℞. Une grappe de raisin. ENTEΛΛI-
 NON.

C Ô T E S D' I L L I R I E.

A M A N T I A.

Tête barbue couronnée de lauriers. *b. 2.*
 ℞. La foudre, dans une guirlande de feuilles.
 AMANTON.

S C O D R A.

Belle tête barbue.

b. 1.

℞. Un

℞. Un navire. ΣΚΟΔΡΙΝΩΝ. En bas.
OPY.



A U L O N.

Tête encasquée imberbe. *b. 2.*

℞. La massue d'Hercule, dans une guirlande
de feuilles. ΑΥΛΩΝΙΤΩΝ.

L T C H N E D U S.

Jeune tête imberbe, couronnée de lauriers. *b. 1.*

℞. Deux flambeaux. ΛΥΧΝΙΑΔΟΥ.

V

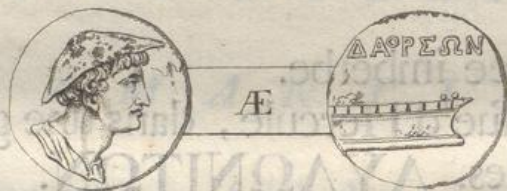
DAOR.

R. Un navire.
bas. D A O R S I.

Peuple d'Ilirie.

Tête du Roi Gentius, avec les attributs de Mer-
 cure. *b. 2.*

R. La grande moitié d'un navire. ΔΑΟΡ-
 ΣΩΝ.



E P I R E.

N I C O P O L I S.

Vieille tête barbue. ΝΙΚΟΠΟΛΕΩΣ. *b. 1.*

R. ΙΕΡΑΣ. Dans une guirlande de feuilles.

BUTH.

B U T H R O T U M.

Le trident. BVTHP.

℞. Le bas du corps, la cuisse la jambe & le
 pied d'une personne qui seroit assise. Q.
 VIN. PERMIGRAECINVS.

A P R O N O S.

Tête imberbe, coiffée d'un chapeau singulière-
 ment posé. *b. 2.*

℞. Quarré concave, dans lequel on voit la
 partie antérieure d'un gros chien, qui de-
 vore un petit animal, dont on ne voit que
 la tête. AOPNIΩ.



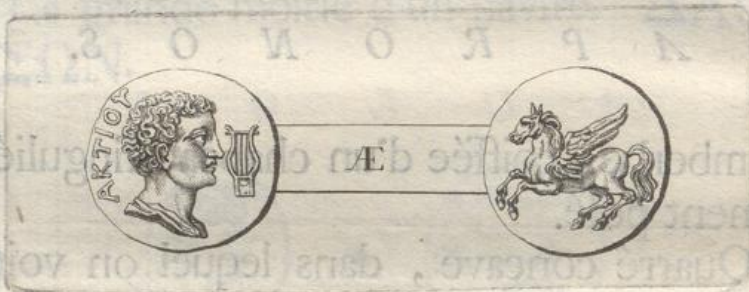
V 2

ACAR.

A C A R N A N I E.

A C T I U M.

Belle tête d'Apollon. La lyre. AKTIΩY. b. 2.
 ℞. Le pegase.



L E U C A D E.

Tête imberbe, couverte de la peau du Lion.

M. b. de C. 2.

℞. La massue dans une guirlande de feuilles.

ΛΕΥΚΑΔΙΩΝ ΔΑΜΥΛΟΣ.

monogramme. A

Mi.

Minerve debout, sur la moitié d'un navire.

ΛΕ.

b. 2.

℞. La chouette. ΕΡΜΙΠΠΙΟΣ ΑΡΤΕ-
ΜΟΥ.

A E T O L I E.

C A L I D O N.

Apollon nud debout, appuyant sa lyre sur une
colonne.

b. 3.

℞. Un trepied. ΚΑΛΥΔΩΝΙΩΝ.

A T H A M A N E S.

Peuples entre la Tessalie & l'Aetolie.

Tête de femme voilée.

b. 1.

℞. Un guerrier encasqué debout, appuyé
sur sa lance, & tenant de la main gauche
une couronne. ΑΘΑΜΑΝ.

V 3

LO-

L O C R I D E.

*Epidemidienne.*Tête imberbe encaquée. *b. 1.*℞. Une grappe de raisin, enforme de feuilles
de figuier. ΟΠΟΥΝΤΩΝ.

A X I A.

Un enfant ténant une draperie élevée. *ΑΞ. b. 1.*℞. Un cheval. *Douteuse.*

P H O C I D E.

Trois têtes de bœuf posées triangulairement.

ΦΩΚΕΩΝ.

℞. T. Dans une guirlande de feuilles. *b. 2.*

PE-

P E L O P O N E S E.

A C H A Ï E.

Tête barbue, couronnée de lauriers. a. I.

℞. Le monogramme $\kappa \overset{I}{X} \underset{B}{I}$ Le tout dans une
couronne de lauriers.

Tête imberbe encasquée. b. I.

℞. Une grappe de raisin. X.

C O R I N T H E.

Tête imberbe encasquée. b. I.

℞. Le trident. ΚΟΡΙΝΘΙΩΝ.

CEN.

C E N C H E R E S.

Port de Corinthe.

Une figure nuë debout, soutenant de chaque
main un gouvernail. CE. *b. 2.*

℞. Le pegale. COR.



E L I D E.

E U R I D I C I U M.

Tête de femme voilée.

℞. Un trepied. ΕΤΡΥΔΙΚΕΩΝ.

b. 3.

MES.

M E S S É N I E.

Tête barbue, ceinte du diademe. *b. 1.*

℞. Un trépiéd. ΜΕΣ. ΠΟΛΥΚΑΗΣ.

P T L O S.

Tête barbue ceinte du diademe. *b. 3.*

℞. Le trident. ΕΜΙΔΙΟΣΚΟΥΡ.
Douteuse.

T H U R I A.

Jeune tête imberbe encasquée. *b. 1.*

℞. La chouette. ΘΥΡΙΑ.

A M P H I A.

Superbe tête de femme couronnée de lau-
riers. *b. 3.*

X

℞. Ju-

℞. Jupiter assis, s'appuyant sur sa haste, & étendant son bras armé de la foudre.
ΑΜΦΙΤΟΥΝ.



L A C O N I E.

T A T E T E S.

Tête imberbe coiffée en cheveux. b. 2.
℞. Un trepied. ΛΟΓΓΟΟΤΑΛΗΤΩΝ.

P R A S S U S ou P R A S I A.

Tête de femme âgée, voilée & couronnée de
tours. b. 2.
℞. Une galere a six rameurs. ΠΡΑΣ.

AR-

A R G O L I D E.

E P I D A U R E.

Belle tête barbue couronnée de lauriers. *b. 3.*
 R. Un renard, ou un loup couché. F.



Une chevre. *b. 1.*
 R. Un coq F.

A R C A D I E.

Tête barbue couronnée de lauriers. *b. 2.*
 R. A. Dans une guirlande de feuilles. *l. 2. 1.*
 X 2 Tête

Tête du Dieu Pan.

℞. La corbeille mystique, appelée Cista. ΘΕ.

S T P M P H A L I O M.

Belle tête de femme couronnée de lauriers. b. 1.

℞. Hercule portant les différentes armes, qui
lui ont servi dans ces différents travaux.
ΣΤΥΜΦΑΛΙΩΝ. En bas. ΣΩ.



A T T I Q U E.

A T H É N E.

Le Soleil.

b. 1.
℞. Mi-

℞. Minerve armée de tout pieces. ΑΘΕ.

Douteuse.

Double tête barbue.

b. 2.

℞. Un vase dans une guirlande de feuilles.

ΑΘΕ. Un oiseau.

Jeune tête imberbe, encasquée.

b. 1.

℞. Un navire, a demi. ΑΘΗΝΑΩΝ.

Tête de Minerve.

M. a.

℞. Une chouette, qui se tient sur un vase couché. Deux figures dont l'une tient une patere. ΑΘΕ. ΜΙΚΙΩΝ. ΕΤΡΥΚΑΕ. ΣΩΚΡΑΤΗΣ. En bas. Σ.

E R A D E.

Tête imberbe couronnée de lauriers.

b. 1.

℞. L'oiseau de Minerve, sur une branche de lauriers. ΕΡΑΔ.

X 3

CRA

C R A N I O N.

Belle tête d'Apollon, ceinte de lauriers, & ayant
de longues tresses de cheveux. WY. *b. 2.*

℞. Une lyre, dans une guirlande de feuil-
les. ΚΡΑΝΙΟΝ.

M É G A R I D E.

M É G A R E.

La poupe & le gouvernail d'un navire. ME-
ΓΑ. *b. 2.*

℞. Une colonne entre deux dauphins. *Tres*
suspecte.

B O E O T I E.

T H É B E S.

Belle tête barbue d'Hercule. ΘΗΒΑΙΟΝ. *b. 2.*

℞. La massue traversée d'une pique. ΤΙΑΕΠΙ-
ΕΡΙ-

E R T H R É E.

Tête imberbe, couverte de la peau du lion. *b. 2.*

℞. ΠΟΛΥΚΡΙΤΟΣ. ΕΡΤ.

C I T H E R O N.

Tête imberbe, coiffée en cheveux. *b. 1.*

℞. Trois croissans. Κ. Ι. Θ.

T A N A G R A.

Tête imberbe, couronnée de lauriers. *b. 1.*

℞. Une grappe de raisin. TAN.

T E S S A L I E.

D É M É T R I A D E.

Tête de femme tourelée. *b. 1.*

℞. La

℞. La Victoire presentant une couronne de
lauriers. ΔΗΜΕΤΡΙΕΩΝ. ΤΗΣ.
ΙΕΡΑΣ.

L A M I A.

Belle tête imberbe, avec un diademe en poin-
te.

b. 2.

℞. Un vase. Une grappe de raisin. Un
épi. ΛΑ.

G O M P H I.

Tête de Meduse. b. 3.

℞. Jupiter assis, s'appuyant d'un côté sur une
pique renversée, de l'autre lançant la fou-
dre. ΓΟΜΦΕΩΝ.

M A L L I E N S

Tête imberbe, couronnée de pampre. b. 1.

℞. Un

℞. Un vase. Une grappe de raisin; dans le
champ le trident. Deux monogrammes. **PM**

M O P S I U S.

Belle tête d'Hercule.

b. 3.

℞. Combat de Thésée ou de Pirithoüs, con-
tre un centaure. **MOΨEION.**



O E T É E N S.

Tête imberbe couronnée de lauriers.

b. 3.

℞. Une mâchoire du sanglier Calydenien.
Une grappe de raisin. &c. **OITAIQN.**

Y

OTHRI-

O T H R I T E.

La moitié du corps d'un cheval.

b. 2.

R. Un Autel. O. Θ.

M A C É D O I N E.

La même que la seconde du Catalogue a la page
1006. Mais rien que le premier mono-
gramme.

Æ G É. Jadis E D E S S E.

Belle tête imberbe, peutêtre celle de Caranus
Roi de Macedoine.

b. 2.

R. La tête d'une chèvre. AIFAEON.

AM.

Y

AM.

ΑΜΦΡΑΧΙΕΝΣΙ

*Peuples habitant les bords du fleuve Axios,
en Macedoine.*

Tête imberbe, coiffée de la depouille du lion. *b. 2.*

℞. La massue, dans une guirlande de feuilles. ΑΜΦΑΞΙΩΝ. Trois monogrammes. Γ E A

CASSANDRÉA. POTIDÉE.

Trois Insignia, dans celui. ΑΥ. *b. 2.*

℞. CASSANDREA. Dans une guirlande de feuilles.

TΟΡΟΑΝΙΩΝ.

Un phare.

Υ 2

b. 2.

℞. La

℞. La moitié d'un grand navire. **ΤΟΠΟ-
ΝΑΥΩΝ.** *Douteuse.*

ΒΕΡΟΕΕ ou **ΒΕΡΕΕ.**

Tête imberbe encasquée. **ΑΛΕΞΑΝ-
ΔΡΟΥ.**

℞. Un homme debout en toge, coiffé d'une couronne de rayons, à la main gauche un Sceptre, posant la droite sur une table, sur laquelle est posée une colonne & deux Urnes, dans lesquelles il y a des plumes. Un petit autel s'élève entre lui, & la table. C'est la même Médaille d'écrite par *Pelerin*, R. I. Planche XXXI. N°. 29. Il pose un vase sur la colonne. Pour moi je crois voir la lettre gréque Φ. qui, avec les trois lettres qui suivent en haut, dans le champ, feroient le mot de ΦΕΟC. Autour & en bas. **ΚΟΙΝ. ΜΑΚ. ΕΒΝΕΩ. ΒΕ-
ΡΑΙΩΝ.**

ΤΕΡ.

T E R P I L L I.

Tête barbue, couronnée de lauriers. *b. 2.*

℞. Un cheval. TEP. En haut. KA.



B O T T I É N S.

Vieille tête barbue, couverte de la peau du lion.

℞. Un cheval. BOTTAION. *b. 2.*

Y 3

STO.

S T O B E N S I S.

La Victoire aîlée sur un globe, tenant une couronne. *b. 2.*

℞. Un bœuf. STOBENSI. En bas. A.

T H R A C E.

Æ N U S.

Vieille tête barbue, ceinte d'un diadème. *b. 3.*

℞. Mercure debout, devant un autel, tenant le caducée & la bourse. AINION.

C A R D I A.

Belle tête barbue, couronnée de lauriers. *a. 1.*

℞. Un cœur.

Tête d'un lion, ou d'un dogue. *b. 1.*

℞. Un epi. ΛΙΣΙ.

Tête de Héro. *b. 2.*

℞. Héro assise, vis-à-vis d'une colonne ou d'un phanal; & tenant à la main une lampe, apparemment pour aider à éclairer le passage de Léandre. Le buste qui se voit sur le haut de la colonne, parroit être ce lui de Jupiter Olimprien.

Un trepied, d'un côté duquel un enfant, (peut être Cupidon). ΑΓΕΣΣΙΟΝ. *b. 2.*

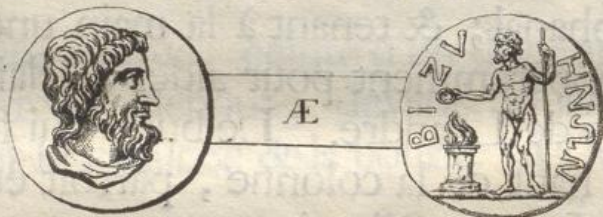
℞. Un homme nud, assis sur le dos d'un serpent,

pent, devant un autel, s'appuyant d'une main sur un tirse ou une lance, & tenant de l'autre un bouquet de feuilles.

B I Z A N T E.

Vieille tête barbue peutêtre Esculape. *b. 2.*

℞. Un vielliard barbu, appuyé sur sa haste, devant un autel. **BIZAHNON.**



M O E S I E.

I S T R O P O L I S.

La même en bronze, que celle du Catalogue en Argent à la page 1022.

b. 3.
MAR.

M A R C I A N O P O L I S.

Tête de Marciana, voilée & couronnée de
tours. ΜΑΡΚΙΑΝΟΠΟΛΙΤΩΝ.

C H E R S O N E S E. T A U R I Q U E.

C H E R S O N E S U S.

Un griffon. ΧΕΡ. b. 2.

℞. Diane nue agenouillée, tenant son arc.

ΕΥΔΡΟΜΟ.

B O R I S T E N I D E.

O D R E S S U S.

Tête imberbe encasquée. b. 3.

℞. Un poisson. ΟΡΑ.



Z

ASIE.

A S I E.

BOSPHORE CIMMERIEN.

P A N T I C A P Æ A.

Jeune tête imberbe couronnée de lauriers. *b. 2.*

℞. Le mufle d'une bête. ΠΑΝ.

P O N T C A P P A D O C I E N.

E U S E B I A.

Jeune tête imberbe encaquée. *b. 1.*

℞. Un aigle étendent les ailes. ΕΥΣΕΒΙΑΣ.

V

 Dans le champ. ΑΣ. Ville d'afyle.

CA.

C A B I R A.

Un bouclier octogone, avec une tête en face
au centre.

b. 2.

℞. La Victoire, avec une longue palme sur
l'épaule. ΚΑΒΑΡΩ.

P O N T G A L A T I Q U E.

C H A B A C T U S.

Belle & singulière tête de femme coiffée, d'un
espece de bonnet Phrygien, qui a l'air d'u-
ne corne d'abondance renversée.

b. 3.

℞. Le Pegase. ΑΒΑΚΤ.

S E B A S T O P O L I S.

Tête de femme singulièrement coiffée, en es-
pèce de couronne de liere.

b. 2.

Z 2

℞. Un

℞. Un panier, d'ou sort un serpent. **CE-
BACTOΠOΛEITΩN.**

H E R A C L É E.

Tête imberbe encasquée. *a. i.*

℞. Hercule combattant le Lion de Nemée. A
ses pieds la massue.

Belle tête imberbe couronnée de lauriers. **Un**
astre. *b. i.*

℞. La massue, entre un carquois & un arc. **T
II**

T R E B I S O N D E.

Tête de face d'Appollon, entourée de rayons,
composée de feuilles de laurier. **TPAIIE-
SUNTION.**

℞. Un ancre, que traverse une branche rem-
plie de feuilles. Un monogramme. **Æ**

PA

P A P H L A G O N I E.
C T T O R U M.

Un griffon, apuyant le pied sur une roue.

KYTOPI N.

b. 3.

℞. Un trepied. Un astre. Une branche.

Æ G I A L E.

Belle tête barbue couronnée de lauriers, & sur
le sommet de la tête, une couronne murale. b. 2.

℞. Un homme nud, assis sur le gouvernail,
de la moitié d'un navire. ΑΙΓΙΑΛΕΑΣ.



NB. *D'autres Auteurs, placent cette Médaille
parmi celles des Isles de l' Archipel, entre
Crete & le Peloponese.*

Z 3

PHRY

P H R Y G I E E P I C T É T E .

E U C A R P I A .

Tête d'Antinoüs , avec les attributs de Mer-
 re. ΕΥΚΑΡΠΕΩΝ. b. 3.

℞. Un astre dans un grand croissant.

ΦΛΑΚΚΟΤΕΠΙΚΑ.

La même , avec une tête de bœuf au bas du
 croissant , & l'astre en haut & non dans le
 croissant , comme au revers de la préce-
 dente. C. ΕΗ. ΝΔΗ. C. ΕΠΠΕ-
 ΔΙΑ. ... b. 1.

T H E M Y S O N T U M .

Superbe tête de Serapis. b. 3.

℞. Mer.

℞. Mercure debout, avec la bourse & le
caducée. ΘΕΜΙCΩΝΙΩΝ.



C I B T R A.

Tête de Mercure fans attributs.

b. 1.

℞. La moitié du corps d'un bœuf. KIBY-
PATΩΝ. N.

PHILOME LIUM.

La Victoire ailée, ayant sur l'épaule l'olive de
la Paix.

b. 2.

℞. Le

℞. Le croissant, surmonté d'un astre, entre
deux cornes d'abondance en fautoir. La
foudre au milieu sous le croissant. ΦΙ-
ΛΟΜΗΛ. ΕΚΥΘΙ.

M Y S I E.

C R Z I Q U E.

Tête d'un jeune bœuf.

b. i.

℞. Dans une guirlande de feuilles. KY. I.
Et un monogramme. Η

P E R G A M E.

Tête d'un jeune guerrier encasquée.

b. i.

℞. La tête d'un bœuf. Une chouette.
ΕΡΓΛ.

Pl.

P I T A N E

Tête barbue, ornée de la corne d'Ammon. *b. 2.*

℞. Un double triangle. ΠΙΤΑ.

M I L E T O P O L I S.

Jeune tête imberbe encasquée. *b. 1.*

℞. Le corps de deux chouettes, reunies par une seule tête. ΜΙΑ...ΡΟ.

A D R A M I T H E.

Belle jeune tête, couronnée de lauriers. ΑΔΡΑ-
ΜΥΤΗΝΩΝ. *b. 2.*

℞. Une corne d'abondance, entre les bonnets des Dioscures. ΝΙΚΟΚΡΑ. ΘΕΟΥ.

A T A R N E N S I U M.

Tête de femme, couronnée de lauriers.

A a

℞. La-

℞. Lavant main d'un cheval sur le dos, duquel s'éleve un serpent. ATAP. Dans le champ. ☩ H.

G E R M É.

Belle tête imberbe couronnée de lauriers. IE-
POC. ΔΗΜΟC. b. 2.

S C E P S U S.

Un aigle, qui étend ces aîles. b. 1.

℞. Un arbre. C. K. H. Y.

T R O A D E.

A L E X A N D R I E.

Tête de Diane, avec des feuilles en rayon. b. 1.

℞. Une lyre, dans une guirlande de feuilles.

ΑΛΕΞΑΝ.

Tête

Tête de femme couronnée de lauriers, &
d'une couronne murale. ALEXAND.

Sur un insignia. COL. V. *b. 1.*

℞. Un cheval paissant, sous un arbre.
COL. AL. En bas TRO.

Æ O L I E

M T R I N A

La même que la première de cette Ville, dans
le Catalogue pag. 1039. *b. 3.*

Tête imberbe couronnée de lauriers. *b. 2.*

℞. Un Vase. Une Lyre. MYPI.

I O N I E

E P H E S E

Belle tête de Diane. *b. 2.*

℞. Un cerf. MY.

A a 2

CLA

C L A Z O M E N E.

Belle tête imberbe, ceinte du diadème. *b. 3.*
 R. Un belier. &c. ΚΛΑΣΟΜΕΝΙΩΝ.



Tête barbue, couronnée de lauriers. *b. 1.*
 R. La massue d'Hercule. ΚΛΑΣΟΜΕ-
 ΝΙΩΝ.

C O L O P H O N.

Tête d'Apollon Clarien. *b. 1.*
 R. Une Lyre. ΚΟΛ.

LE.

L E B A D U S.

Une galère.

℞. ΛΕΒΑΔΕΩΝ. Dans une guirlande de
feuilles.

L Y D I E.

M A G N É S I E.

Tête encasquée & imberbe, peutêtre de Diane

Licophrys. *b. 3.*

℞. Un Cavalier. ΜΑΓΝΕΤΩΝ. ΕΥ-
ΚΑΝ. ΡΑΤΙΝΟ.

T R A L L E S.

Vieille, mais belle tête, peutêtre d'Homere.

ΖΕΥC.

b. 1.

℞. Une grappe de raisin. ΤΡΑΛΛΙΑΝΩΝ.

T A B A L L A

Tête de femme, couronnée de lauriers. ΚΛ-
 ΗΙ C. ΙΕΡΑΚΤΝ. *b. 2.*

℞. Le Fleuve couché, appuye sur son urne,
 & tenant un bouquet de roseaux. TABA-
 ΛΕΩΝ. ΕΡΜΩC.

T M O L I S

Tête imberbe, coiffée d'un bourlet de cheveux. *b. 3.*

℞. Un homme nud, decochent une fleche
 de son arc. ΤΜΩΛΙΤΩΝ.



DIOS.

D I O S H I E R I T Æ.

E N L T D I E.

Belle tête de Jupiter Diosphorites. ΔΗΜΟC. b. 3.

℞. Esculape debout, appuyé sur son baton,
entourée d'un serpent. ΔΙΟCΙΕΡΕΙ-

ΤΩΝ.



C A R I E.

A L I N A O U A L I N D A.

Tête barbue, ceinte du diademe; devant elle
une branche de lauriers.

b. 2.

℞. Une

℞. Une femme tenant la main gauche élevée, & de l'autre une patere. ΑΛΙ-
ΝΕΩΝ.

A P H R O D I S I U M.

Tête de femme voilee. ΙΕΡΑ. ΒΟΥΑΗ. *b. 2.*

℞. Venus Aphrodesienne, semblant vouloir retirer quelque chose de son pied gauche.
&c. ΑΦΡΟΔΕΣΙΩΝ.

B A R G A S S A.

Tête imberbe, couronnée de lauriers. ΔΗ-
ΜΟC. *b. 2.*

℞. Une femme debout, coiffée d'un bois-
seau, tenant d'une main une corne d'a-
bondance, & de l'autre un gouvernail.
ΒΑΡΓΑΧΙΝΩΝ.

ERI.

E R I Z A

Belle tête barbue, couronnée de lauriers.

KAOC. *b. 1.*

℞. Un guerrier nud, encasqué & couvert d'un bouclier rond, avançant le bras en attitude de menace, ou de commandement. EPI.


Ʒ A S U S. *b. 1.*

Tête imberbe, couronnée de lauriers.

℞. Un homme nud, s'appuyant en se lançant contre un dauphin. IA. KTHΣΙΑΣ.

C r o n

L'avant main d'un cheval. KY. *b. 2.*

℞. Un instrument, ressemblant à une trompette. Un monogramme. 

Bb

NY-

N T S A P T H O P O L I S.

Tête du Dieu Lunus, en bonnet Phrygien,
couronnée de lauriers. Dans un croissant. *b. 2.*

℞. ΝΤCΑΕ Ν. Dans une guirlande
de feuilles.

P T R N U S.

La tête du Soleil, de face comme sur quelque
Médailles Rodiennes, dont cette Ville
dependoit estant située dans un district
de la Carie, appartenant aux Rodiens. *b. 1.*

℞. Une coquille. ΠΥΡΝΗΩΝ.

S T R A T O N I C É E.

Tête de Stratonice Femme d'Antiochus I.
Soter, Fille de Demetrius Poliorcetes. *b. 2.*

℞. Le pégase. CTPATONIKEΩΝ.

TRA.

TRAP EZ O P O L I S.

Tête de femme voilée. ΙΕΡΑ. ΒΟΥΑΗ. *b. 2.*

℞. Esculape debout, s'appuyant sur son ba-
ton. ΤΡΑΠΕΖΟΠΟΛΙΤΩΝ.

H Y D R E L L A.

Tête imberbe encasquée. ΥΔΡΗΑΙΕ-
Μ

ΤΩΝ. *b. 1.*

℞. Mercure debout, tenant la bourse & le
caducée. ΑΠΕΛΛΑCΑΝΕ. ΘΗΚΕ.

L Y C I E.

A R I C A N D A.

Tête imberbe de face, coiffée en cheveux. *b. 2.*

℞. Un cerf debout, dans une guirlande de
pampres. ΑΡΥΚΑΝ.

Bb 2

ALA-

A L A B A N D A

Tête d'Apollon, couronnée de lauriers. *b. 2.*

℞. Tête d'Alabandus. Fondateur de cette
Ville. ΑΛΑΒΑΝΔΕΩΝ.

P H A S E L I S

Minerve armée de toute pièces. ΦΑ. *b. 1.*

℞. La moitié d'un navire, avec le gouver-
nail. La victoire volant au dessus, avec
la couronne de lauriers.

P I S I D I E

S A G A L A S S U S

Vieille, mais belle tête barbue. *b. 3.*

℞. CAΓ. dans une guirlande de feuilles.

La même. *b. 2.*

℞. Deux

℞. Deux boucs, s'élevant pour se heurter.
 Dans le fond entre eux un arbre.
CAFA.

P A M P H Y L I E.

S I D E.

La même, que le premier Médaillon d'Argent du Catalogue pag. 1051. *a. M.*

E T E N A.

Une femme encasquée, portant un grand serpent. Un vase couché dans le champ. *b. 1.*
 ℞. Une faux. **ETEN.**

O R O A N D A.

Jeune tête, couronnée de lauriers. *b. 1.*
 ℞. Un aigle, dans une guirlande de feuilles.

OPOAOΔE N.

Bb 3

Cl.

Deux boues, s'élevant pour le heurter.
 Dans le I. C. L. C. I. E.

SOLI OU POMPEIOPOLIS.

Belle tête de Diane. b. 2.

℞. Minerve, Pallas ou Belone, armée.

ΣΟΛΕ. Un monogramme. **ΜΚ Κ.**

Tête imberbe encasquée. b. 1.

℞. Un aigle sur la foudre. **ΣΟΛΕΩΝ.**

Deux monogrammes. **Α. ΜΕ. Α.**

Α Ε Γ Ε Σ.

Jeune & belle tête encasquée, imberbe. b. 1.

℞. Une chèvre debout. **ΑΙΤΕΑΙΩΝ.**

Un monogramme renversé. **Μ.**

Α Ν Ε Μ Υ Ρ Ι Ο Ρ Ο
Α Ν Ε Μ Υ Ρ Ι Ο Ρ Ο

Belle tête de femme voilée, couronnée de
 tours. b. 2.

℞. Pan,

℞. Pan, ou un Bachant nud, appuyé sur
une Colonne, & tenant un arc de la
main droite. **ANEMOYPIEΩN.**

AUGUSTA

Belle tête de Jupiter Ammon. *b. 2.*

℞. Le Capricorne. Un Astre. **AYTOYΣ-
TANΩN.**



ZEPHIRIUM en **TRACHIOÏDE** en **CILICIE.**

Tête de femme voilée, couronnée de tours. *b. 2.*

℞. Deux flambeaux, posées transversalement,
dans une guirlande de feuilles. **ΣΕΦΥ-
PIΩΤΩΝ.**

MOP.

M O P S O S.

Tête barbue du Divin Mopsus, Fils d'Apollon,
couronnée de lauriers. *b. 2.*

℞. Un Autel. ΜΟΨΕΑΤΩΝ. En haut un
monogramme. ΑΑ. Ε. 

L A C A N A T E S.

PEUPLES EN CILICIE.

Tête de femme voilée. *b. 1.*

℞. Une lyre... ΤΑΙΩΝ.

S Y R I E.

C O M M A G É N E.

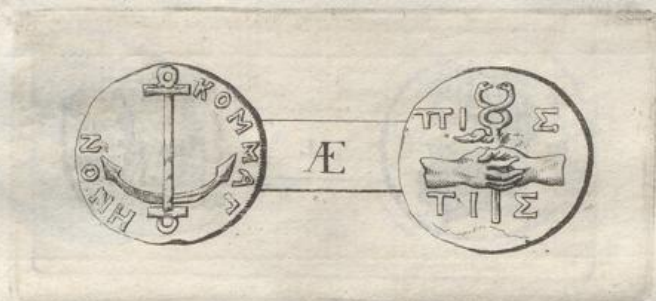
Deux mains jointes, tenant le caducée.

ΠΙΣΤΙΣ.

b. 2.

℞. Un

℞. Un ancre. KOMMAGHNON.



S A M O S A T E.

Belle tête imberbe, couronnée de lauriers. *b. 2.*

℞. Un Lion. ΣΑΜΟΣΑΤΗΝΩΝ. *b. 1.*

Vieille tête barbue.

℞. La Plante, nommé Commagene. CAMO.

S É L E U C I D E.

A P A M É E.

Superbe tête barbue, de Jupiter Olympien. *b. 2.*

Cc

℞. Un

℞. Un Elephant. ΑΠΑΜΕΩΝ. ΤΗΣ.
ΙΕΡΑΣ. ΚΑΙ. ΑΣΥΛΟΥ. Β. Μ. Σ.



LAODICÉE MARITIME.

Tête de Diane, le carquois sur l'épaule. b. 1.

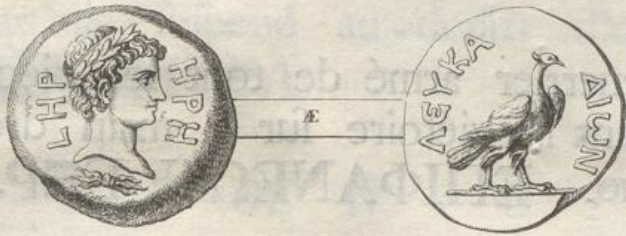
℞. La tête d'un sanglier. ΙΟΥΛΙΕΩΝ.
ΤΩΝ. ΚΑΙ. ΛΑΟΔΙΚΕΩΝ.

L E U C A D E.

Tête de Faustine la jeune, couronnée de
lauriers, sous l'image de Junon. ΗΡΗ.

L. H. P. En bas la foudre. b. 3.
℞. Un

℞. Un aigle. ΛΕΥΚΑΔΙ Ν.



B A L A N É E.

Belle tête de femme, coiffée d'un bourlet de cheveux, & d'un voile retombant sur l'épaule. *b. 2.*

℞. Jupiter assis, tenant la victoire & la haste.
ΒΑΛΑΝΕΩΝ. ΔΡ.

D A M A S C U S.

Tête d'Apollon rayonnante. *b. 1.*

℞. Tête de Diane, dans le croissant.

ΔΑΜΑΧΗΝΩΝ.

Cc 2

EPI.

E P I P H A N É E.

Tête de femme voilée, & couronnée de
tours. b. I.

℞. Un guerrier armé de tout les pièces,
& tenant la victoire sur sa main droite
étendue. ΕΠΙΦΑΝΕΩΝ. ΓΞΡ.

C Y R R H E S T E N S E S.

S É L E U C I E.

Vieille tête barbue, couronnée de lauriers. b. I.
℞. La foudre. Un arc. Σ. Ε.

P A L M Y R É N E.

P A L M T R E. T A D M O R.

Tête du Soleil, entre celle d'Isis & d'Osiris;
ornées tout les trois de la couronne de
rayons. La première & la dernière du
boisseau de Serapis. b. I.
℞. La

℞. La Victoire & la Paix, sous l'image d'une
Femme aîlée, tenant d'une main la bran-
che d'olive, & de l'autre une balance,
qu'elle suspend au-dessus d'une autel.

ΠΑΛΜΥΡΑ.

P H O E N I C I E.

B E R T T E.

Un bachant, ou peut-être Silène, parroissant
contrefait, & portant un haversac sur
l'épaule. COL.

℞. Un navire à moitié, du côté du gouver-
nail. BER.

T R I P O L I S.

Têtes de Castor & de Pollux, surmontées d'un
astre, couronnées de lauriers; le tout
entouré d'une guirlande de feuilles. a. M.

Cc 3

℞. Une

℞. Une figure couverte d'une draperie, couronnée de tours, s'appuyant sur une canne à pomeau, & tenant de l'autre bras une corne d'abondance. ΤΡΙΠΟΛΙΤΩΝ. ΤΗΣ. ΙΕΡΑΣ. ΚΑΥ. ΑΥΤΟΝΟΜΟΥ. ΘΕΟ. ΝΙ. Λ.
Le tout dans une guirlande de feuilles.

Tête de Diane, le carquois sur l'épaule. *b.2.*

℞. Europe assise, sur le dos du taureau.
ΤΡΙΠΟΛΙΤΩΝ.

T R R.

La même que la 4^{me}. du Catalogue à la page 1068. la première de la page. *b.2.*

La même tête tourelée. *b.1.*

℞. Un palmier. ΜΗΤ.... ΣΙΣ....
ΔΑΣ.

PA-

P A L E S T I N E.

G A L I L É E.

ACÉ, OU ACRE, OU PTOLÉMAIS.

Belle tête de femme tourelée. *b. i.*

℞. Hercule, consulte l'Oracle, pour guérir
les playes que lui avoit fait l'hydre de
Lerne. AKH.

C A E S A R É E.

Jeune tête imberbe, encasquée. *b. i.*

℞. La foudre. Un astre. KAIZIEE.

A S C A L O N.

Tête imberbe, coiffée en cheveux. *b. i.*

℞. Deux figures en longues draperies, & en
chapeaux pointus, ressemblant à des Prê-
tres Egyptiens. A. Σ.

CA

C A N A T H A.

Belle tête imberbe, couronnée de lauriers.

KAN.

b. 1.

℞. La Victoire, tenant la couronne & la palme. ΕΟΣ.

M É S O P O T A M I E.

C A R R H Æ.

Tête du Dieu Lunus.

b. 2.

℞. Le croissant. Un astre. KAPP.

KOAMH. T. P.

H I L E I A.

Tête imberbe encasquée.

b. 2.

℞. Un fleuve, (sans doute le Chaboras) assis, tenant deux épis de la main droite, & de la gauche un gouvernail renversé sur l'épaule. Deux serpents s'élevant à ses pieds. I. Λ. H. A.

AS.

A F R I Q U E.

E G Y P T E.

L'Ibis.

b. 1.

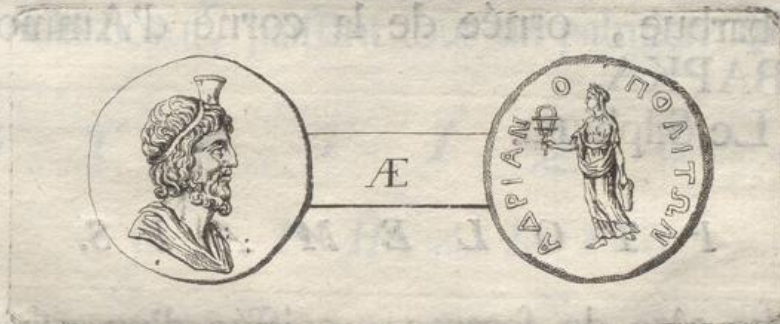
R. L'Hippopotame. L. B.

H A D R I A N O P L E.

Belle tête de Serapis.

b. 3.

R. Une femme debout, couverte d'une elegante draperie, tenant un cistre & une patère. ΑΔΡΙΑΝΟΠΟΛΕΙΤΩΝ.



Dd

Pe.

Petite tête imberbe, mal conservée, apparemment d'Esculape; son baton etant devant elle. b. 1.

℞. Telesphore. ΑΔΡΙΑ... Ν... ΩΝ.

C Y R É N A I Q U E.

C Y R E N E.

Tête de la Nimphe Cyrene. b. 1.

℞. Une lyre. ΚΥ. Α.

B A R C É.

Tête barbue, ornée de la corne d'Ammon.
BAPKA. b. 2.

℞. Le Silphium.

P T O L E M A I S.

Superbe tête de femme, coiffée d'un espèce de panier. b. 3.

℞. Un

℞. Un aigle sur la foudre. ΠΤΟΛΕΜΑΙΣ.



P H T É U S.

Tête de face d'une femme, coiffée d'un panier;
les cheveux liés sur le milieu du front, &
ayant de gros nœuds dans les oreilles. *b. I.*

℞. Un bœuf, paissant sous un palmier. ΦΥ.

S T R I Q U E.

C E P H A L I E.

Un vaisseau. *b. I.*

℞. Un trident. ΚΕΦ.

Dd 2

ISLES.

I S L E S.

H A L O N E S E.

Tête de femme voilée.

b. 1.

℞. Un aigle, qui devore un serpent. ΑΛΟ.
ΦΥΛΗ.

A M O R G U S.

S T R O P A D E.

Tête imberbe, couronnée de lauriers.

b. 3.

℞. Un globe sur un trepied. ΑΜΟΡΓΙ.
ΝΩΝ.

G A U L O S.

La foudre.

b. 2.

℞. Deux

℞. Deux épis. ΓΑΥΛΟΥ.



E - U B O E E.

Un bœuf. Une couronne. *b. 2.*

℞. Une grappe de raisin. ΟΒΥΞ. *douteuse.*

I S T R I É E.

Tête de femme grossièrement frappée, coiffée

d'un gros bourlet de cheveux, & couron-

née de pampre. ΔΙΟΝΥΣΙΟΣ. *a. M.*

℞. Isis assise, étendant une large voile.

ΙΣΤΙΟΑΙΕΩΝ.

Dd 3

ZA.

Z A Z I N T E.

Un trepied. ZA.
 ℞. Une lyre.

b. 1.

I R R H E S I A.

Tête de femme coiffée en cheveux. b. 1.
 ℞. Un homme nud, tenant des deux mains
 un baton au-dessus de sa tête. IPP.

C E O S.

Tête barbue de Bacchus, couronnée de pam-
 pres, ou de lierre. b. 1.
 ℞. Un vase sous un croissant. Dans le champ
 un tirse. KE. ΤΡΙΘΕΙΟΣ.

CAR.

Σ Α Ρ Τ Η Α

Belle tête imberbe, couronnée des lauriers. *b. 1.*

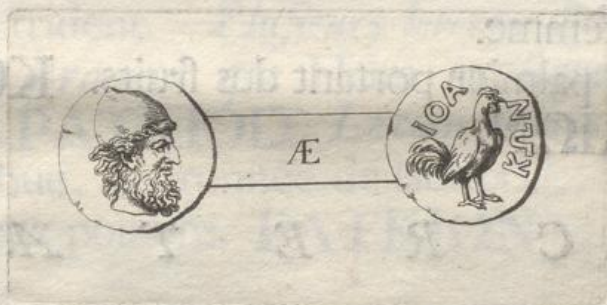
℞. Une roue, ou une étoile; on lit entre les rayons. ΚΑΡΘΑ.

Ι Τ Α Q U E.

Belle tête barbue d'Ulysse.

b. 1.

℞. Un coq. ΙΘΑΚΩΝ.



CEPHALÉNIE.

Belle tête imberbe, couronnée de lauriers. KE. *b. 2.*

℞. Tête de belier. Un aigle ou un oiseau domestique.

COR.

C O R S T R A N I G R A .

Deux têtes de profil, & accolées, dont la première est coiffée de la peau du lion. *b. 2.*

℞. Un demi vaisseau plat. En bas une main tient un insignia.... HXTII.... ΛΙΧΤ....
Les caractères Grecs sont quasi effacés.

C O S S T R A .

Tête de femme. *b. 2.*

℞. Un palmier portant des fruits. ΚΟΣΣΙ-
ΠΑΙΩΝ.

C R E T A .

A P T E R A .

Tête de Jupiter Ammon. *b. 2.*

℞. Le Dieu Terme. ΑΠΤ.

ELL.

E L O I A R A U T S.

Belle tête barbue, couronnée de lauriers. *b. 1.*

℞. La chèvre, nourrice des Fils d'Apollon.

ΕΛΥΠΙ.

R A N C U S.

Neptune, tenant le trident & un cheval par la bride. *b. 3.*

℞. Le trident. *Plusieurs lettres d'un caractère étranger que Haim expliqué par le mot. ΠΑΥΚΙΟΙΣ. Le coin est très grossier.*

Tête barbue, couronnée de lauriers. *b. 2.*

℞. Deux poissons. ΠΑΥΚΙΩΝ.



Ee

TA

C O S T U M A N I O S.

Tête barbue, couronnée de lauriers. *b. 2.*
 R. Un aigle. ΤΑΝΟΣ.

A R S I.

Tête imberbe encasquée. *b. 1.*
 R. Deux poissons. ΑΡΣΙ.

C H Y P R E.

S A L A M I S.

Un muffle très herissé. *b. 3.*
 R. La plus grande partie du devant du corps
 d'un bœuf, avec une seule corne. Devant
 lui une branche avec des feuilles. ΒΑΤ-
 ΤΟΣ. En bas. ΣΑ.

P A.

ΑΡΑΡΗΘΟΣ.

Tête de Venus Paphienne. *b. 2.*

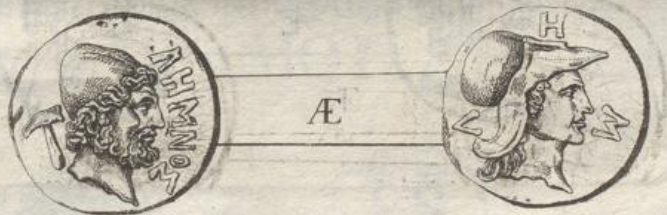
℞. L'amour bandant son arc. ΠΑΦΙΩΝ.

ΛΕΜΝΟΣ.

Tête de Vulcain ; son marteau dans le champ.

ΑΗΜΝΩΣ. *b. 2.*

℞. Tête imberbe encasquée, sans doute Minerve. ΑΗΜ.



Ee 2

HE-

H E P H E S T I A.

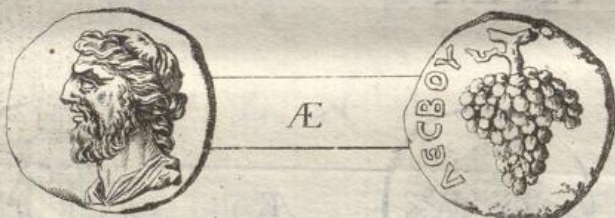
Jeune tête de femme, couronnée de lauriers. *b. 1.*

℞. Une lampe, entre les bonnets des Dioscures. ΗΦΑΙ.

L E S B O S.

Vieille tête barbue. *b. 3.*

℞. Une grappe de raisin. ΛΕCBOY.



A N T I S S A.

Jeune tête imberbe, ceinte du diadème. *b. 2.*

℞. Une grappe de raisin. ΛΕCBOY.

LIP.

L I P A R A.

Un homme nud assis, tenant une patère. *b. 3.*

℞. Un poisson. ΛΙΠΑΡΑΙΩΝ.

M I C O N E.

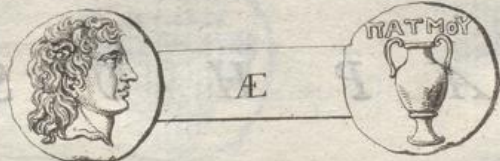
Belle tête de face d'une Bachante, coiffée de
lierre. *b. 1.*

℞. Une grappe de raisin. Le bout d'une
pique. ΜΥΚΟ.

P A T M O S.

Tête imberbe, couronnée de lierre. *b. 1.*

℞. Un vase. ΠΑΤΜΟΥ.



Ee 3

PRO.

P R O C O N E S S U S .

Belle tête barbue, couronnée de lauriers. *b. 2.*

℞. La foudre. ΠΡΟΚΟΝ. ΝΑΦΟΝ-
ΝΗ.

R H O D E S .

Tête du Soleil, rayonante & de face. *a. M. 2.*

℞. Une rose. Le mot de ΡΟΔΙΟΝ est
gravée & non frappée.

La même. *a. M. 1.*

℞. Le même. l'Inscription frappée comme
le reste. Un astre. ΡΟΔΙΟΝ. ΔΙ.

La même. IMAGO o CESARIS. *b. 2.*

℞. Le même. ΡΛΙΟΓ.

ζ A P H U S .

Tête d'Hippochoé (ou de son Fils Japhius)

Fils de Neptune. *b. 2.*

℞. Une

℞. Une grappe de raisin. TA, Un Mono-gramme.



C Y S S Y O

T E N E D O S.

Une double hache.

℞. Une belle grappe de raisin. TENE-ΔΙΩΝ.

b. 2.



DL

ELEU-



E L E U S A.

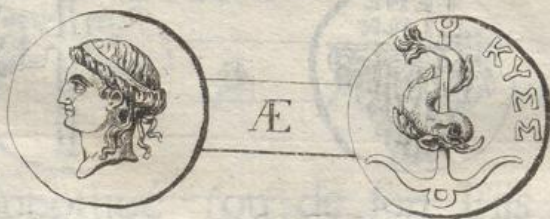
Belle tête barbue, couronnée de lauriers. *b. 3.*

℞. La victoire ailée, tenant deux branches
d'olivier. ΕΛΛΙΟΥΣΕΙΩΝ. ΣΩ.
EP.

C Y S S U S.

Tête de femme, coiffée d'un bourlet de che-
veux. Derrière lequel est ceint un ruban
ou diadème. *b. 2.*

℞. Un poisson entortilié, autour d'un ancre.
ΚΥΣΣ.



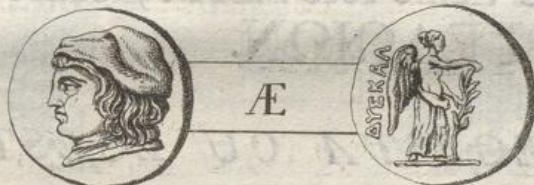
DI.

D I S E L A D E.

Iste aux côtes d'Ilirie.

Tête imberbe coëffée, d'un espèce de bonnet
singulier. b. 2.

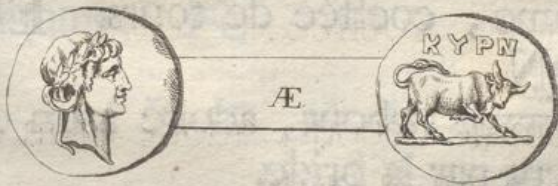
℞. Un genie, où la victoire devant un ar-
buste. ΔΥC. ΚΛΑ.



C Y R N U S.

Tête imberbe, couronnée de lauriers. b. 2.

℞. Un taureau furieux. KYPN.



Ff

SI-

S I C I L E.

G E L A.

Belle tête barbue, couverte de la peau de lion. *b. 2.*

℞. Autre vieille tête barbue, coiffée en cheveux. ΓΕΛΩΙΩΝ.

S E G E S T A O U E G E S T A.

Tête de Ceres, coiffée d'épis. *a. M. 2.*

℞. Un cheval debout.

Tête imberbe, ceinte d'un ruban ou d'un diadème. ΣΕΓΕ. *b. 3.*

℞. Un chien. Un dragon & deux boules.

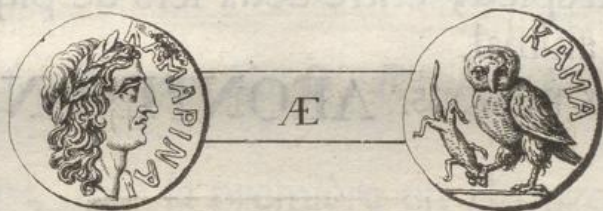
Tête de femme, coiffée de tours. ΕΓΕΣΤΑΙΩΝ.

℞. Un homme debout, adossé à un cheval, qu'il tient par la bride.

C A M A R I N A.


Tête imberbe, couronnée de lauriers. KA-
MAPINA. I. b. 2.

℞. Une chouette, tenant un lezar. KAMA.

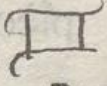


C A T A N E.

Un aigle, les ailes etandues. b. 2.

℞. Le bonnet des Dioscures, sur le mono-
gramme. 

L É O N T I N I.

Le buste du Soleil. Un monogramme.  b. 3.

Ff 2

℞. Une

℞. Une figure nue assise, tenant une couronne d'une main, & une corne d'abondance dans son bras droit. Une araignée, ou une crabbe. ΛΕΟΝ.

Tête imberbe, couronnée de lauriers. Un fer de pique. ΛΕΟΝ. *b. 2.*

℞. Un trepied, entre deux fers de pique.

Tête d'un animal. *b. 1.*

℞. Deux poissons. ΛΕΟΝΤΙΝΩΝ.



M A Z A R A.

Tête imberbe, encasquée. ΜΑΣ. *b. 2.*

℞. Bellone, ou Pallas, armée de tout les pièces.

MES.

M E S S I N E.

Belle tête de Ceres, coëffée de feuilles ou
d'épis. Deux poissons. *b. 3.*

℞. Un guerrier avançant, son bras couvert
d'un bouclier. &c. ΜΕΣΣΑΝΙΩΝ.

P A N O R M E.

La même, que la première en Bronze du Ca-
talogue. page IIII. *b. 3.*

La même tête, coëffée d'épis. *b. 3.*

℞. Tête imberbe encastrée. ΠΑΝΟΡΜΙ-
ΤΑΝ.

S Y R A C U S E.

Vieille tête barbue, couronnée de lauriers.

Caractères effacés. *b. 2.*

℞. La foudre. Un aigle.

Ff 3

AET.

A E T N A.

Tête du Soleil, en profil. *b. 1.*

℞. Un guerrier debout, tenant son bouclier,
& appuyée sur sa lance. AITNAION.

Tête de femme, coiffée d'épis. *b. 1.*

℞. Une corne d'abondance. AITNAION.

E N N A.

Belle tête imberbe, couronnée de lauriers.

ΔAMATHP. *b. 2.*

℞. Une chèvre, entre deux épis. Une ma-
chine inexplicable & qui a l'air d'un carcan.
Dans le fond. ENNA.

A S S O R U S.

Aux bords du Fleuve Chrisas.

Tête de femme coiffée en cheveux, & couron-
née de lauriers. ASSORV. *b. 2.*

℞. Nep-

℞. Neptune nud debout, tenant un vase &
la corne d'abondance. CRYSA.

É R I C E O U É R I X

Belle tête de Venus Éricine, élégamment coiffée
en cheveux.

℞. Hercule debout, apuyé sur sa massue, te-
nant la peau du lion & deux flèches.
EPYKEINON.

T I N D A R U M.

Tête imberbe encasquée.

℞. Le caducée, entre deux épis. TINΔA-
PITON.

T H E R M A E.

B A I N S.

Belle tête barbue, coiffée de la peau du
lion.

b. 2.
℞. Une

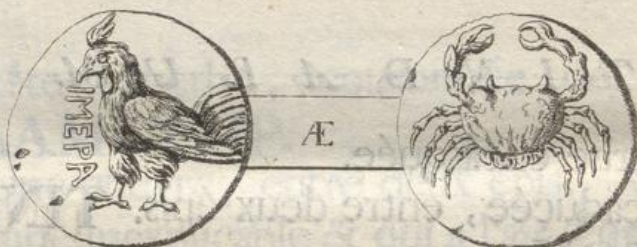
℞. Une femme voilée debout, tenant une patère & la corne d'abondance. ΘΕΡΜΙ-
TAN.

H I M É R A.

Une araignée de mer.

℞. Une coq. ΙΜΕΡΑ.

b. 3.



Tête imberbe encasquée.

b. 1.

℞. Trois grains de bled, posés en triangle.
ΙΜΕ. En bas. Χ.

DRE.

D R U E P A N E.

Tête de Venus Eneide, les cheveux épars. *b. 2.*

℞. Un double quarré, avec une espèce de
Mosaïque au centre. ΔΡΕΠΑΝΩΝ.

H I P P A N A.

Belle tête de femme coiffée en cheveux, & liée
d'un ruban. Devant elle une chouette. *b. 2.*

℞. Un bœuf.

A B M A C E N X E.

La tête barbue, du Dieu Pan, couronnée de
laurier. ΑΒΑΚ.

℞. Un sanglier. ΑΙΜΙ. *b. 2.*

N E T U M.

Tête imberbe, couronnée de lauriers. *b. 2.*

℞. Un bœuf. ΝΕΗΤΩΝ.

Gg

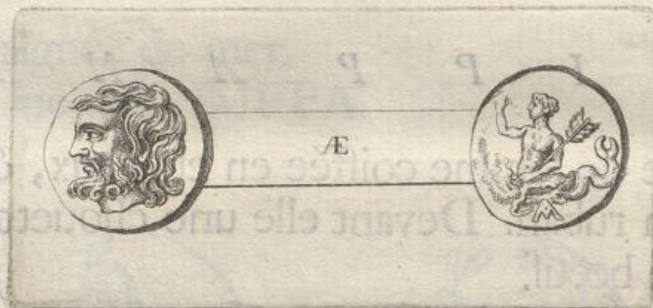
ALA-

A L A B U S.

Vieille tête barbue. *b. 2.*

R. Un monstre marin, tenant un gouvernail.

En bas. A.



X I P H O N I A.

Un trepied. $\Xi\Theta\Omega\text{NIATON}$. *b. 2.*

R. Les trois jambes, désignant la Sicile.

douteuse.

G A L A R I A.

Un casque. *b. 1.*R. Un Epi. $\Gamma\text{A}\Lambda\text{A}\text{P}\text{I}\text{N}\text{O}\text{N}$. *douteuse.*

SE-

S E L I N U S.

Le Minotaure. ΣΕΛΙΝ.

b. I.

℞. Un serpent.

S C I A T H O S.

Tête imberbe, coiffée en cheveux.

b. I.

℞. Le caducée. ΣΚΙΑΘΙ.

T E N O S.

Tête imberbe, avec la corne d'Ammon.

b. I.

℞. Une grappe de raisin. Le trident. T. N. I.

C H I O.

Un sphinx assis, tenant le pied sur un gouvernail. ΧΙΩΝ.

b. 3.

℞. Un vase, dans une guirlande. ΟΒΟΛΟC.

Gg 2

PY-

P T T I O N I A.

Tête imberbe ceinte d'un ruban. *b. 1.*
 R. Une gazelle. ΓΥΤ.

C A R P A T U S.

Tête imberbe coiffée de la dépouille du lion. *b. 3.*
 R. Hercule combattant le Lion de Nemée.
 ΚΑΡΠΑΘ... ΙΩΝ.



C E R I N T I O N.

Belle tête couronnée de lauriers. *b. 2.*
 R. Apol-

℞. Apollon assis jouant de la lyre. **KHPIN-
NOION.**



O P H I V S A.

Un gland.

℞. Un serpent. **OΦ.** douteuse.

L O P O D U S A.

Vieille tête barbue couronnée de lauriers. **b. 3.**

℞. Un poisson. **ΛΟΠΑΔΟΙΣΣΑΙΩΝ.**

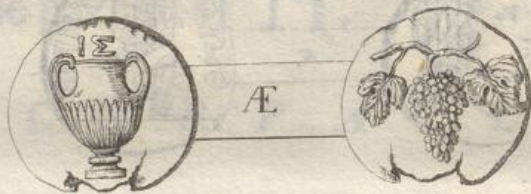
Gg 3

ESSA.

Un vase. Σ .

b. 2.

℞. Une grappe de raisin.



I N C E R T A

Belle tête barbue.

b. 2.

℞. Un Cavalier, portant une couronne.
ATINOS.



BAR-

B A R B A R E S.

Tête barbue, couronnée de lauriers. *a.M. 3.*

R. Un Cavalier. ΠΡΑ. ΟΑΜ.



La même.

a.M. 2.

R. Un Cavalier, ressemblant à un squelette.

ΠΑΥ. Γ. V.



P E.

PETITE MEDAILLE D'OR SINGULIERE.

Une figure disproportionnée, tenant une espèce de pique. ΙΥΙΑΓΛΛΑ. O. I.

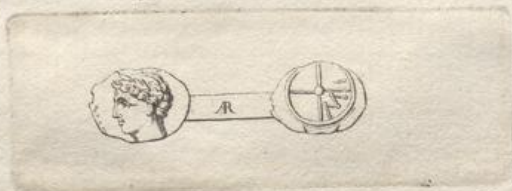
R. Une machine inexplicable, peut-être un trophée. ΠΑΓΣ V T II



NB. *Monsieur Pelerin* dans son Recueil, Tome I. planche IV. page 23. met sous la rubrique Lacydon & Marseille, une Medaille d'Argent ressemblante à celle que je tiens pareillement de l'obligeant Archidiacre Mr. Lengnich. Elle a d'un côté une belle tête du coin le plus achevé, & au revers les lettres MA. dans un quarré.

Il me feroit fort mal de pretendre avoir un avis dif.

different de ce grand Antiquaire, je crois seulement, qu'il peut m'être permis de faire observer, qu'en comparant cette belle petite Medaille, avec toutes celles que je connois de Marseille, je n'y saurois trouver la moindre ressemblance; que ce morceau tant pour le metal que pour la perfection du coin ne sçauroit absolument porter la moindre apparence d'être du même pais, que dans la Medaille de *Mr. Pelerin* No. 21. sur la quelle le mot de *Lacydon* donne l'idée de l'attribuer à Marseille, (le port de cette ville s'appellant ainsi.) Le quarré est tout different & designe plutôt un ornement qu'un simple quarré, & que ma petite Medaille porte visiblement le caractère des monnoyes Siciliennes, & pourroit à cet égard, appartenir bien plus vraisemblablement à Mazara qu'à une ville Gauloise.



Hh

diffèrent de ce grand Antiquaire, je crois tou-
te-ment, ou il peut même servir de lieu de
service; ou en continuant entre celle de
Marseille, je n'y ferois trouver la moindre
différence; et de mortantant pour le metal
que pour le genre du coin ne feroit
différence, tant la moindre apparence d'a-
nt que dans la Médaille de
M. Pellissier, car, car la quelle se mot de
l'action dans l'histoire de l'Antiquaire M.
Pelle. (le mot de cette ville feroit peut-
être en son lieu, et se seroit placé
en opposition de son double nom, et que par
le mot de Médaille pour véritablement le langage:
de la monnaie d'Antiquaire, et d'ailleurs à
cet égard, appartenir bien plus véritablement
à la ville de Marseille.



MEDAILLES
DU
CATALOGUE.

Qui ont été jugées dignes d'être Gravées.

ROIS GRECS & AUTRES.

AFRIQUE.

EGYPTE.

N^o. I.

PTOLEMÉE APION.



Catalogue page 40.

A 2

ASIE.