

Landesbibliothek Oldenburg

Digitalisierung von Drucken

Farbkarte

[urn:nbn:de:gbv:45:1-987431](https://nbn-resolving.org/urn:nbn:de:gbv:45:1-987431)

Und jeder Kommende ruft jauchzend einem zweiten
 Sieh! Gott beglückt die Menschen gern.
 Noch sey Allmächtiger! zu des Beklemmten Flehen
 Dein horchend Vaterohr geneigt,
 Das Menschen ungehört, zu deiner Wohnung Hören
 Aus allen Orten thranend steigt.
 Dein Füllhorn sättige mit Früchten, Segen, Frieden,
 Laß unsre Fluren schwanger blühen,

das du beschieden,
 dankend glühen.
 Wohl auf alle Stände,
 Brust:
 fen Sonnen — wende
 ch August.

Greverus.

am. und Publicat.

hieselbst, gesonnen, folgende Immobilienstücke,
 Strecken Wege hieselbst belegen; (2) eine adre
 egen, woran der Becker Meinardus benachbar
 der Wienstrasse; (4) einen Mannskirchenstand
 thür rechter Hand; (5) einen Mannskirchen
 einen Frauenkirchenstand unter der Vorderprie
 t. c. in des Weinhandlers Kreyen Hause, ver

auf hiesiger Hochfürstl. Regierungs- Kanzley.
 ühlenhauses bey der Ruhwarder Mühle erfors
 Ealk, Eichen und Laanenholz, auch Eisenzeug,
 schlerarbeit öffentlich ausgedungen werden soll,
 nstigen Jahrs angefeket worden: So können
 Tage, Morgens um 10 Uhr vor Herzoglicher
 enen Conditionen den Verding gewärtigen.
 9 Dec. 1783.

Holfen.

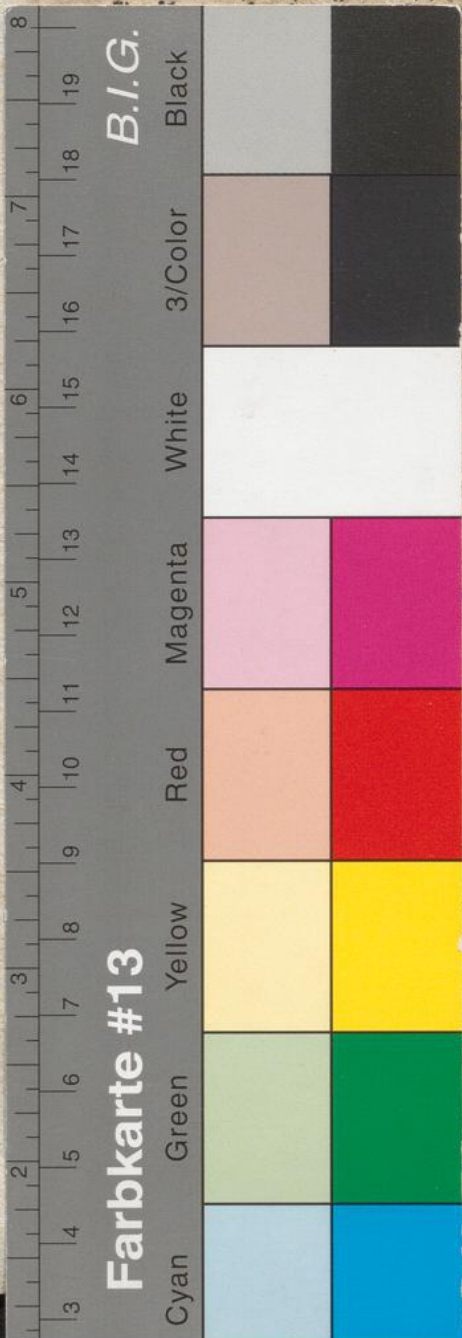
Schloifer.

, hat seine zu Ganspe belegene, aus Hineich
 it allen Pertinentien, au Hinrich Schmelskop

beym Herzogl. Delmenhorstischen Landgerichte.
 en, des weyl. Ehrlert Schwartings auf Hinrich
 Auffendich belegene Kdtherstelle cum Pertinen
 rthshause verkaufen zu lassen.

c., beym Herzogl. Schwepher Amtsgerichte.
 Niederich Sanders Concurus geldsetes zu Elsfleth
 us, Garten und übrige Pertinentien, an Jd

, beym hiesigen Herzogl. Landgerichte.
 n von Lien Halberbe angekauften Kamp Landes
 an Friederich Hillie verkauft.
 , beym Herzogl. Neuenburgischen Landgerichte.



Farbkarte #13

B.I.G.