

# Landesbibliothek Oldenburg

## Digitalisierung von Drucken

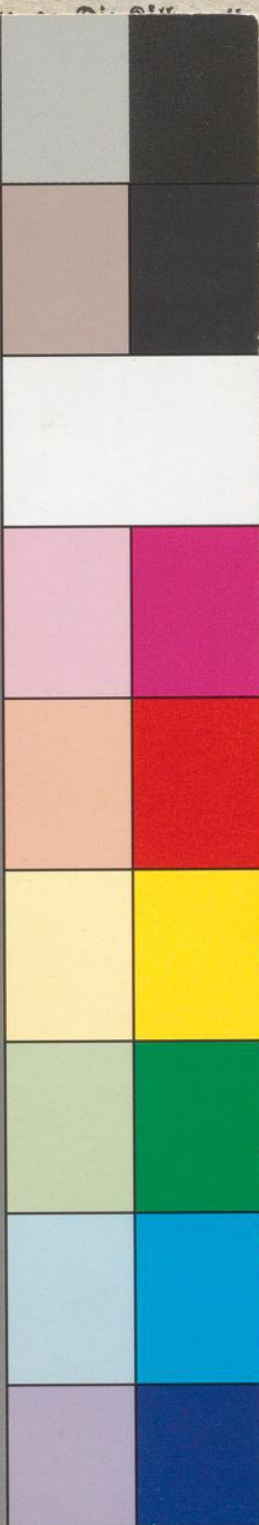
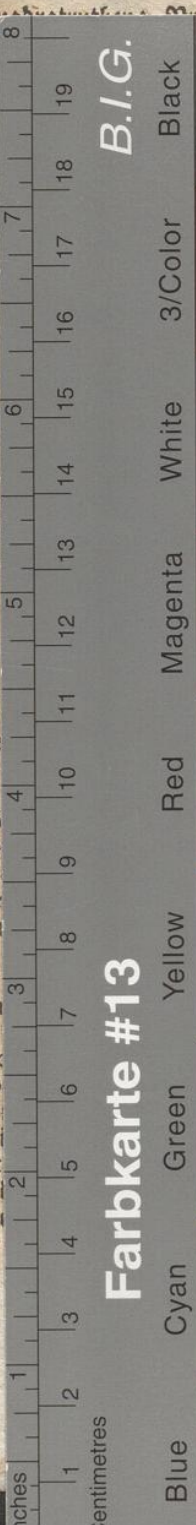
Farbkarte

[urn:nbn:de:gbv:45:1-997097](https://nbn-resolving.org/urn:nbn:de:gbv:45:1-997097)

152  
 Silber  
 No. 3  
 Zuck 6  
 Kuhwe  
 Zuck 1  
 in der  
 die etw  
 Beding  
 ernden  
 und W

tion,  
 hiesige  
 chen,  
 auf 40  
 erhoben  
 aus de

stern b  
 ter ode  
 30 gr.  
 von 1  
 über 6  
 gr. üb  
 über 5  
 zweydr  
 mit der  
 Ostern  
 Koffer  
 in klein  
 bis 20  
 über 40  
 Oldenb  
 Breme  
 burg bi  
 stimmt  
 von Old  
 dem R



lit. b. groß 5 Zuck; No. 32. Die  
 Kuhweide lit. a. groß 6 Zuck;  
 No. 35. Die Kuhweide lit. c. groß 6  
 e lit. a. groß 8 Zuck; No. 36. Die  
 ; No. 37. Die Kuhweide, groß 9  
 , des Morgens um 11 Uhr, hieselbst  
 werden sollen: so können diejenigen,  
 uten Zeit allhier sich einfinden, die  
 n, auch vorher wegen der zu verheus  
 un, zu Neuenfelde, nähere Nachricht  
 mmer, den 17ten December 1795.  
 Schloifer.

Schloifer.

Durchlauchte n gnädigsten Resolu  
 s Habers, nachfolgende Taxe bey der  
 Herzogthums, für Personen und Sa  
 zgängige Preis des Habers wieder  
 und nach derselben die Postgebühren  
 lich bekannt gemacht. Oldenburg,

Römer. Herbart.

Lenge.

und so zurück a. Personen von Oe  
 b in Golde 1 Rthlr. 18 gr. Im Win  
 r bis 50 Pfund in Golde 1 Rthlr.  
 hält in Golde 0 $\frac{1}{2}$  gr. b. Pakete  
 . 8 gr. über 3 bis 6 Pfund 10 gr.  
 nd 19 gr. über 20 bis 30 Pfund 25  
 o Pfund 38gr. und für jedes Pfund  
 Delmenhorst und so zurück werden  
 Personen von Ostern bis Michaelis  
 im Winter oder von Michaelis bis  
 8 gr. für jedes Pfund welches der  
 on 1 bis 3 Pfund incl. bis weiter  
 ber 6 bis 10 Pfund 10 gr. über 10  
 gr. über 30 bis 40 Pfund 22 gr.  
 nd über 50 Pfund 0 $\frac{1}{2}$  gr. 3) von  
 von obiger Taxe von Oldenburg bis  
 i bis Delmenhorst. 4) Von Olden  
 as von Oldenburg bis Bremen be  
 id so zurück wird  $\frac{1}{4}$  von obiger Taxe  
 rsonen von Ostern bis Michaelis mit  
 Winter von Michaelis bis Ostern mit