

# Landesbibliothek Oldenburg

## Digitalisierung von Drucken

Farbkarte

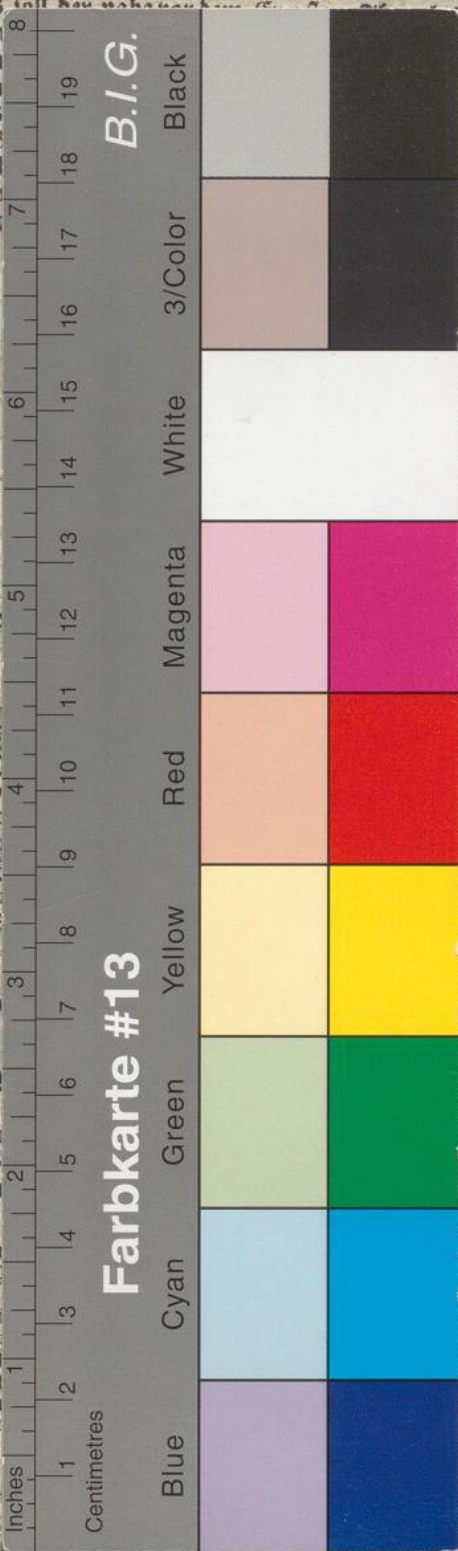
[urn:nbn:de:gbv:45:1-1005834](https://nbn-resolving.org/urn:nbn:de:gbv:45:1-1005834)

rich Berger zu Harrien, mit allen Rechten und Gerechtigkeiten, verkauft. Die Ang. ist d. 31. Jan. beym hies. Herzogl. Landgerichte.

9) Es soll bey dem Verkauf  
drey Jahr a  
haber können  
denburg von  
10) Es  
Stamm, P  
können sich  
Oldenburg  
11) Bra

Reg.  
Lohse verkauft  
rad Hinrich  
16. Jan. 3)  
Hinrich Gerh  
von Harm S  
dem Camme  
Ang. d. 17.  
ten Hauses c  
Ang. d. 21. J  
Christoph Kl  
Ang. d. 23. J  
cretair Keller  
mobillien Ang  
an den Kauf  
Jan. Präcl. 2  
ten Hauses S  
ldgr. Wege  
Kamp Landes  
au den Kaufm

1) Der Hau  
Duse 5 bis 6  
Stämme in sein  
rückweise auf e  
2) Die Wi  
Nachmittags 1  
nen, 2 verschnitt  
gelbbraunes Hen  
Haus: Aker- u  
nige Schränke u  
Zubehör.  
3) Der Hau  
Haufe öffentlich  
en, 4 dito 2jäh



Farbkarte #13

B.I.G.

egene herrschaftliche Placken auf ein oder  
tlich meistbietend verheuert werden. Lieb-  
um 10 Uhr auf dem Amte einfinden. Die  
Zebelius.  
Dieses auf dem Wilbenloh Eichen auf dem  
Kabeln meistbietend verkauft werden; und  
ens um 10 Uhr bey der Hütte einfinden.  
Zebelius.

war von gutem gefunden Weizen und Roggen:  
" 2 Loth 1/2 Qt.  
" 4 — 1 —  
" 8 — 2 —  
" 4 — 1 —  
" 3 — 2 —  
" 2 — 2 1/2 —  
" 5 — 1 —  
" 10 — 2 —  
" 5 — 1 —  
" 10 — 2 —  
" 11 — 2 —  
" 23 — —  
" 1 Pf. 2 — 2 —  
" 2 — 5 — —

or. Bürgermeister und Rath hieselbst.

machung.  
Wittwe an Casper Johann Gottfried  
2) Wegen des von dem Kaufmann Con-  
Conrad Schleaf verkauften Gartens Ang. d.  
inrich Hegeler an den Schmiedeamtsmeister  
16 Jan. Oldenb. Vdgr. 1) Wegen des  
andes Ang. d. 19. Jan. 2) Wegen des von  
kauften vorhin Zimmermann sehen Hauses  
ierck Borchers an Berhard Abdicks verkaufte  
o. 2) In Johann Albrecht Bohlfen Concurs  
rz. Rbse d. 24. 3) Wegen der von Dieder.  
olim Claus Renckenschen Hoffstelle cum Vert.  
ffen Erben Canzleyrath Gramberg und Se-  
rich Christoph Kloppenburg verkauften Im-  
Wegen des von dem Administrator Ohlrogge  
ten-Hauses, Landes und Vert. Ang. d. 19.  
et Gärnhause an Dierck Koopmann verkaufte  
Jan. Präcl. Besch. d. 2. Febr. Deimenh.  
Intervogt Joh. Gerh. Segellen verkauften  
n des von dem Prediger Wulf uxor. noie  
mal. Lübeckingischen Hauses Ang. d. 19. Jan.  
ten.

läßt am 19. d. M. Mittags 12 Uhr in seinem  
ngleichen 250 Stück Eichen und einige Eichen  
am selbigen Tage 20 bis 25 Tagewerk Heuland

Christ. Legtmeyer zu Lienen lassen am 24. d. M.  
sen) 10 Stück milchende und gütte Kühe, 2 Duer-  
ge gelbbraune zum Reiten geschickte Stute, 1  
nige Fuder Heu und Stroh; Johann allerhand  
Wagen mit Aufsat, 1 neues Pferdegeschir, ei-  
ge Basen und Eimer, auch 1 neuer Sattel mit

5. Febr. d. J. Nachmittags 1 Uhr in seinem  
d gütte Kühe, 10 Stück 3 und 4jährige Och-  
6 Füllen, worunter 2 gelbbraune mit weissen