

# **Landesbibliothek Oldenburg**

**Digitalisierung von Drucken**

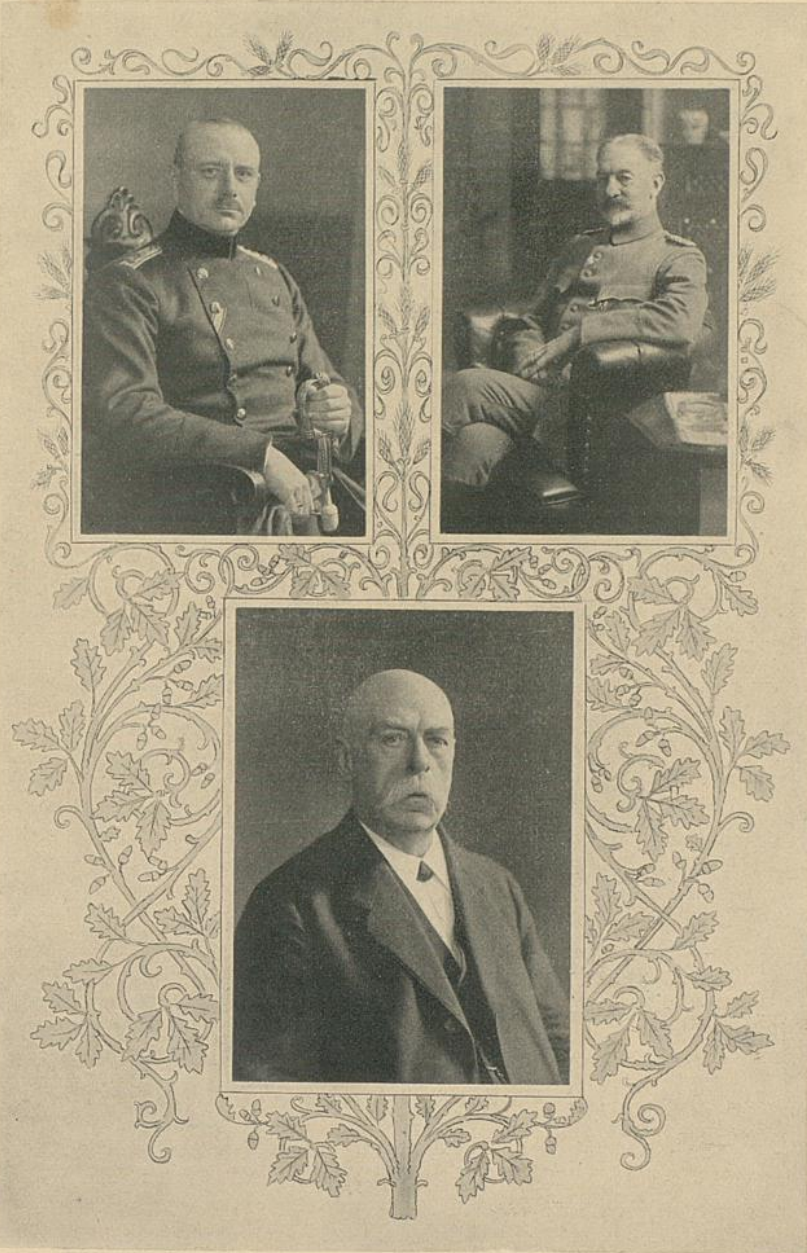
**Festschrift zur Feier des hundertjährigen Bestehens der  
Oldenburgischen Landwirtschaftsgesellschaft und deren  
Nachfolgerin, der Landwirtschaftskammer für das  
Herzogtum Oldenburg**

**Oldenburgische Landwirthschafts-Gesellschaft**

**Oldenburg i. Gr., 1918**

Die Vorsitzenden der Landwirtschaftskammer für das Herzogtum  
Oldenburg

**urn:nbn:de:gbv:45:1-3790**



Die Vorsitzenden der Landwirtschaftskammer für das Herzogtum Oldenburg:

Geh. Oek.-Rat Wittjen-Querenstede  
1915—1918

Geh. Oek.-Rat Funch-Loy  
1886 (1900)—1915

Oek.-Rat Feldhus-Zwischenahn  
seit 1918



Die §§ 6 und 22 der Geschäftsordnung haben gemäß Beschluß der Gesamtsitzung vom 12. April 1917 insofern eine Änderung erfahren, als entsprechend den allgemein erhöhten Preisen die Tagegelder für Reisen innerhalb des Herzogtums für ganze Tage von 6 auf 10 Mk. und für halbe Tage auf 6 Mk. und für Reisen außerhalb des Herzogtums von 15 Mk. auf 30 Mk. erhöht worden sind.



## 2. Vertretungskörper der Kammer.

(Nach dem Stande vom Jahre 1918.)

### Zusammensetzung der Kammer.

a) In direkten Wahlen in den Ämtern gewählt:

#### I. Amt Butjadingen.

1. Landwirt Richard Ulbers-Havendorferlande.
2. Landwirt Ernst Grabhorn-Seefelderaußendeich.
3. Landwirt H. F. Francklen-Sinsum.

#### II. Amt Brake.

4. Rentner Diedr. Ahlhorn-Oldenburg.
5. Landwirt Ammo Lübben-Schmalenfletherwarp.

#### III. Amt Elsfleth.

6. Hausmann Joh. Heinemann-Dalsper (im Felde).
7. Hausmann B. Bulling-Butzhausen.

#### IV. Amt und Stadt Jever (mit Einschluß des Amts Rüttringen).

8. Ökonomierat H. Jürgens-Jever.
9. Gemeindevorsteher H. Habben-Quanens.
10. Ökonomierat H. Müller-Hlinenhof.

#### V. Amt und Stadt Varel.

11. Landwirt Friedr. Wellens-Hohenberge.
12. Landwirt Joh. Wilken-Driefel.

#### VI. Amt und Stadt Oldenburg.

13. Hausmann Joh. Böhmer-Westerburg.
14. Hausmann G. M. Wöbken-Kleinbornhorst.

#### VII. Amt Westerstedde.

15. Ökonomierat Feldhus-Zwischenahn.
16. Hausmann G. Thye-Linswege.