

**Landesbibliothek Oldenburg**

**Digitalisierung von Drucken**

**Östringen und Rüstringen**

**Sello, Georg**

**Oldenburg i.O., 1928**

Kartenbeilage

**urn:nbn:de:gbv:45:1-3977**

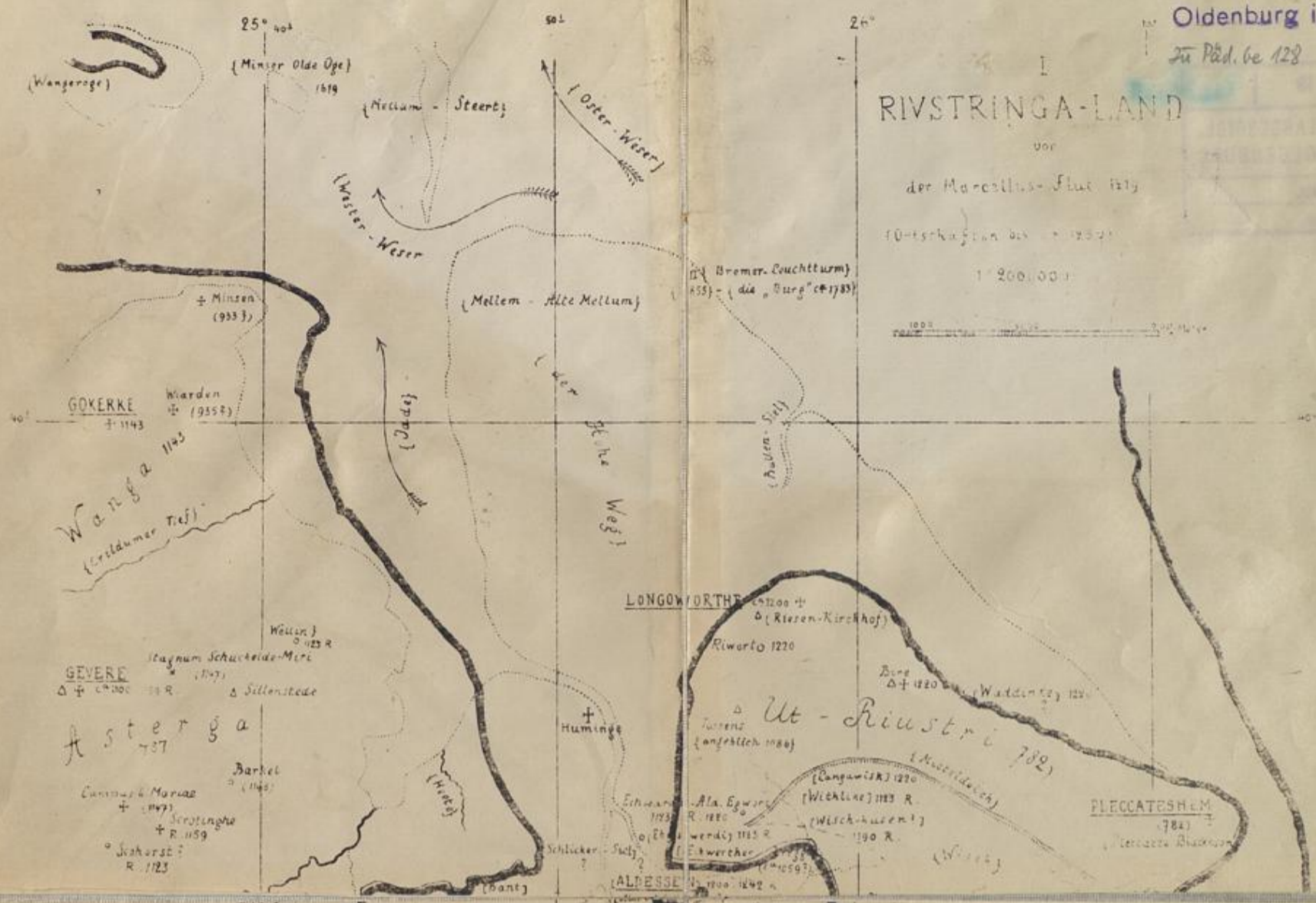
RIVSTRINGA-LAND

der Marcellus-Flut 1879

10-fachig von 1879

1:200,000

1000 2000 3000



- 55° 20'
- jetzige Uferlinie
- mitmaßliches Festland
- Bruch-Haben-Wieser-Hammerich
- mitmaßliche Wasserläufe
- VARLE Schrift zur Gau- SendzKirchen
- (- -) untergegangene Ortschaften
- (-) durch nicht urkundl. Quellen belegte Zahlen
- { - } zur Orientierung einvertrogene Ortschaften
- Δ Steingerne mittelalterliche Grabfunde
- ? Ortschaften, deren Lage nur vermutet werden kann
- R. Besitzungen des Klosters Rastede 1207/181 verändert. — ⊙ Burgwälle.
- S. S. 1902





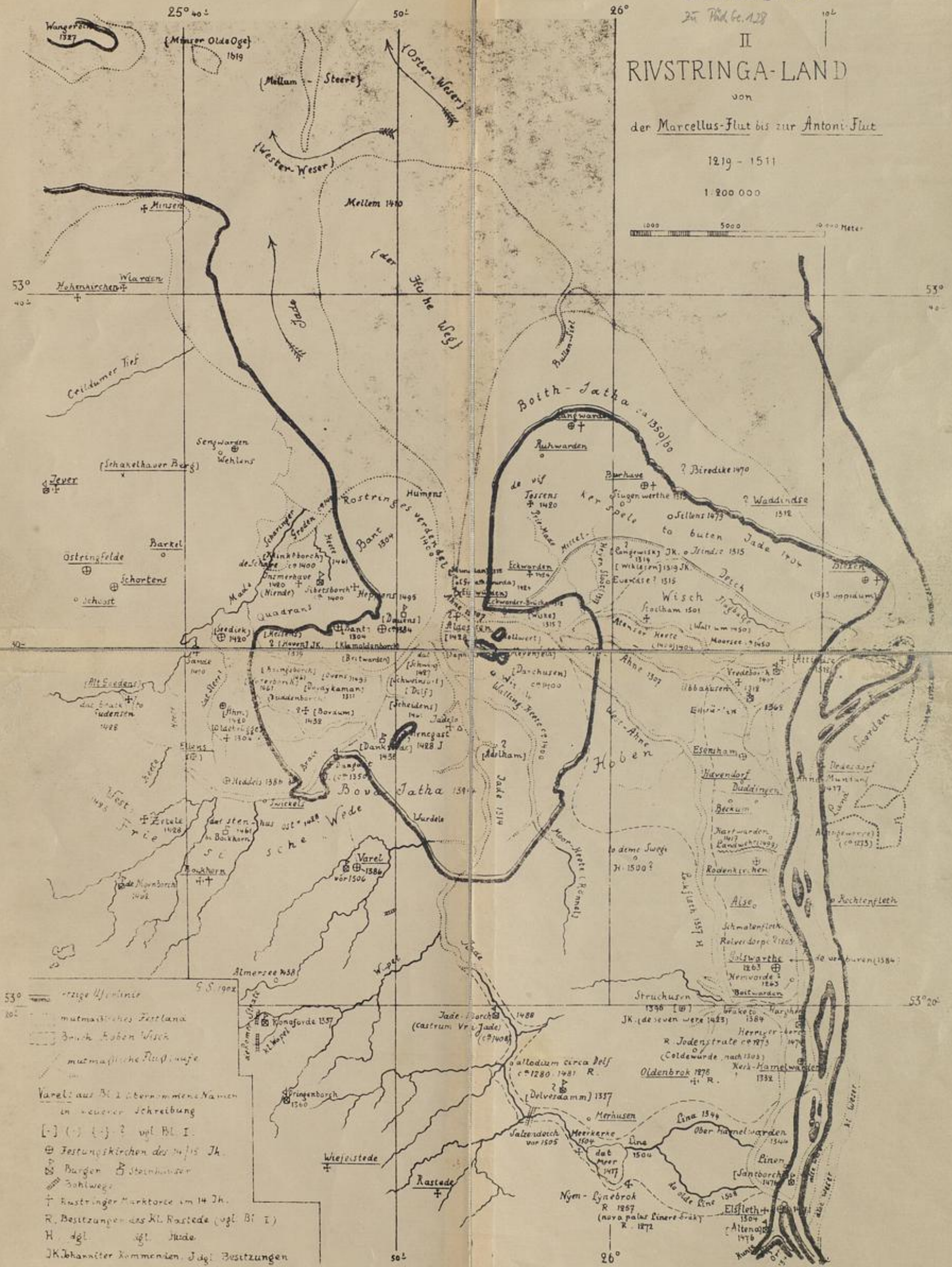
# II RIVSTRINGA-LAND

von  
der Marcellus-Flut bis zur Antoni-Flut

1219 - 1511

1:200 000

1000 5000 10000 Meter



53° — rote Wälder  
 50° — mutmaßliches Festland  
 — Bruch Eben Wisch  
 — mutmaßliche Flussläufe

Varel: aus Bl. 1 übernommene Namen in neuerer Schreibung  
 [ ] ( ) ( ) ? vgl. Bl. I.  
 ⊕ Festungskirchen des 14/15 Jh.  
 ⊕ Burgen ⊕ Steinhäuser  
 — Schlwege  
 + Rostinger Marktorde im 14 Jh.  
 R. Besitzungen des Kl. Rastede (vgl. Bl. I.)  
 H. dgl. dgl. Heide  
 JK. Johanniter Kommenden. J. dgl. Besitzungen





III  
DAS JADEBUSSEN-GEBIET

nach  
der Antoni-Flut

1511.

1:900 000

1000 5000 10000 Meter

53° 40'

53° 40'

jetzige Uferlinie

Festland nach der Antoni-Flut

wieder bedecktes Inundations-Gebiet nach 1511; die eingeschriebenen unterstrichenen Jahreszahlen zeigen summarisch die Zeit der Eindeichungen an

[ - ] untergegangene Ortschaften

< - > neu gegründete Ortschaften

2 oder \* Ortschaften, deren Lage nur vermutet werden kann

Deiche nach 1511

Ellenser Deich 1547/1615

Johanniter-Kommanden J. 1544

dgl. Väter (Neustadt Broden) 1544

1544

1544

1544

1544

1544

1544

1544

1544

1544

1544

1544

1544

1544

1544

1544

1544

1544

1544

1544

1544

1544

1544

1544

1544

1544

1544

1544

1544

1544

1544

1544

1544

1544

1544

1544

1544

1544

1. Bant-der-Bulle
  2. Bant-Gröde
  3. Manrode
  4. Frankert
  5. Wier, Klamolenburg
  6. Brot-Gröde
  7. Bantwarder Bulle (Schlot)
  8. Kloster-Gröden
  9. Altensanger Bulle
  10. Oberrahn
  11. Ober-ahner Kirchhof
  12. Helle
  13. Hebrigt-Gröden
  14. Siebers-Gröden
  15. Horn
  16. Hollwerf
  17. Jken-Warf
  18. Oldebrügger Kirche
  19. Oldebrügger Beute
  20. Bruggmanns-Gröden
  21. Sollender Bullen
  22. Sollender Bullen
  23. Hiadels
  24. Ellens
  25. Bordum
  26. Danst
  27. August
  28. August
  29. 30. K. Scheldens
  31. Delf
  32. Schweinsort
  33. Jasde
  34. 35. alter Kleeboden 1839
  36. Wundele
  37. Sieben-Warf
  38. Dick-Grass
  39. Großes Feld (Mejersfeld)
  40. Zwischen-Heide
  41. Über-Japhuser-Heide
  42. Wicht-Ort
  43. Schoof-Horn
  44. Holzwarder Feld (Hollwerf)
  45. Japhuser Feld
- A. Dauen-Isola 1551 wieder bedeckt, Deich seit 1609 schrittweise zurückgelegt.
- B. Karlsburg 1556 bedeckt, seit 1684 schrittweise aufgegeben.
- C. die Hohen-Schlangen
- D. Durchschlag nach den Oberahner Feldern, 1853 begonnen, 1883 besetzt.
- E. Bantwarder-Gröden 1531 eingedeicht, im 18. Jh. teilweise wieder aufgegeben.

Eilanden  
1. Jadebusen

1. Bant-der-Bulle
2. Bant-Gröde
3. Manrode
4. Frankert
5. Wier, Klamolenburg
6. Brot-Gröde
7. Bantwarder Bulle (Schlot)
8. Kloster-Gröden
9. Altensanger Bulle
10. Oberrahn
11. Ober-ahner Kirchhof
12. Helle
13. Hebrigt-Gröden
14. Siebers-Gröden
15. Horn
16. Hollwerf
17. Jken-Warf
18. Oldebrügger Kirche
19. Oldebrügger Beute
20. Bruggmanns-Gröden
21. Sollender Bullen
22. Sollender Bullen
23. Hiadels
24. Ellens
25. Bordum
26. Danst
27. August
28. August
29. 30. K. Scheldens

