

# **Landesbibliothek Oldenburg**

**Digitalisierung von Drucken**

## **Das Oldenburgische Münsterland in seiner geschichtlichen Entwicklung**

Beitrag zur Förderung der Heimatkunde

Bis 1520 n. Chr. - mit einer Specialkarte des Oldenburgischen  
Münsterlandes und den Plänen der alten Burgen Vechta und Cloppenburg

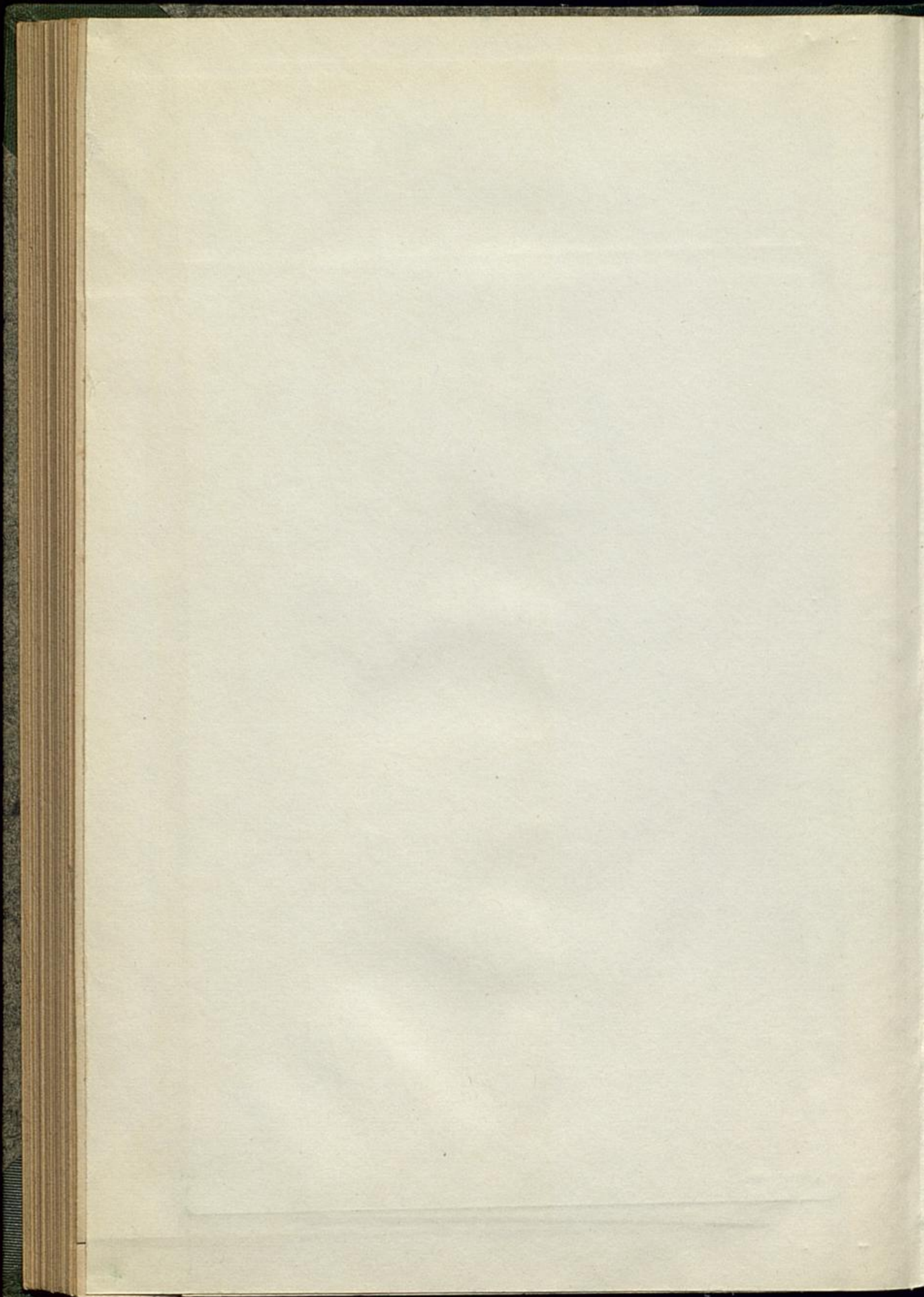
**Niemann, Carl Ludwig**

**Oldenburg [u.a.], 1889**

Vorsatz

**urn:nbn:de:gbv:45:1-4569**





ALBERT HENCKUS & CO  
Buchbinderei-Papierwaren  
OLDENBURG/OLDB.  
Gaststr. 14 - Fernruf 3817

