

**Landesbibliothek Oldenburg**

**Digitalisierung von Drucken**

**Jahrbuch für das Oldenburger Münsterland**

**Vechta, Oldb, 1969-**

[Werbung]

**urn:nbn:de:gbv:45:1-5285**

# LUDWIG RAUBER, VECHTA

Am Bremer Tor - Bremer Straße 1

---



**Spezialgeschäft für Bastelartikel**

Buchbinderei — Bildereinrahmung

**Wichtige Neuerscheinung für die Heimatfreunde**

## *Niedersachsenlexikon*

654 Seiten mit 7000 Stichwörtern, 75 Fotos u. Zeichnungen 44,- DM.  
Das Niedersachsenlexikon faßt das Wissen vieler Spezialveröffentlichungen zusammen. Ein Bildungswerk von besonderem Rang, ein Hausbuch für jede Familie, ein ideales Geschenk für Freunde und Mitarbeiter.

lieferbar durch die

**Buchhandlung Janssen**

Cloppenburg — Lönigen — Friesoythe

---

**Feuerhemmende  
Stahltüren**

---

**Stahl-Garagen**

---

**Schwingtore**

---

**Schiebkarren**

---

**Mörtelmischmaschinen**

---

**Herde**

---

**Oefen**

---

**Waschmaschinen**

---

# Clemens Krapp

Baubeschlag - Großhandel

**Cloppenburg**

Tel. 04471/2210

**Bersenbrück**

Tel. 05439/2227





# der I-Punkt moderner Landwirtschaft!

**FÜHREND IN DER AUTOMATISIERUNG DER GEFLUGEL- UND SCHWEINEHALTUNG**  
**BIG DUTCHMAN DEUTSCHLAND GMBH** · 2849 CALVESLAGE i. OLDB.  
TELEFON: LANGFÖRDEN 04447 / 323, 324, 325 · TELEX 02-55 10





## Vollendung

Den überragenden Fahrkomfort des großen BMW ergänzt ein beispielhafter Ausstattungskomfort. Gestaltung, Anordnung und Verarbeitung des Interieurs lassen auch die Mitfahrer an der Freude am Fahren teilhaben.



## FRANZ DEBRING

BMW-Direkthändler

2848 Vechta (Oldb), Telefon 3065

## Hausfrauen!

Achten Sie stets bei Ihrem Einkauf auf die Lebensmittel-Geschäfte mit diesem Leistungssymbol



Überzeugen Sie sich selbst von der Qualität der Waren und den Preisen und Sie werden feststellen:

**... man hat was davon**

UNION-Zentrale

**Joh. Schlüter, Lohne (Oldb)**

Lebensmittelgroßhandlung



# UNION

# Landwirtschaftliche SCHLACHTZENTRALE

G. m. b. H., Hannover

im hiesigen Raum  
unterhalten wir folgende

## SCHLACHTSTELLEN:

### Langförden (Oldb)

Telefon: 04447/336-8  
Fernschreiber: 25511

### Dinklage (Oldb)

Telefon: 04443/455  
Fernschreiber: 25922

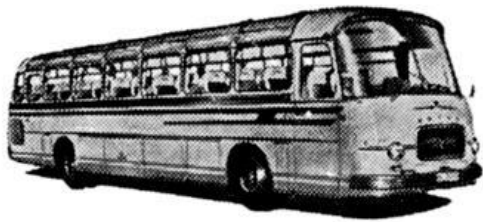
### Diepholz (Han)

Telefon 05441/9333-4  
Fernschreiber: 941225

## VIEHHALTER:

**Auch in Deinem Ort oder Bezirk besteht eine Viehverwertungsgenossenschaft. Übergib alle abzuliefernden Tiere Deiner Genossenschaft, diese führt sie uns zur Verwertung zu. Du baust dadurch Deine Genossenschaft weiter aus und Du bist Dein eigener Kaufmann.**





**Für alle In- und  
Auslandsreisen**

empfehlen wir unsere neuzeitlichen, modernen

**REISEBUSSE**

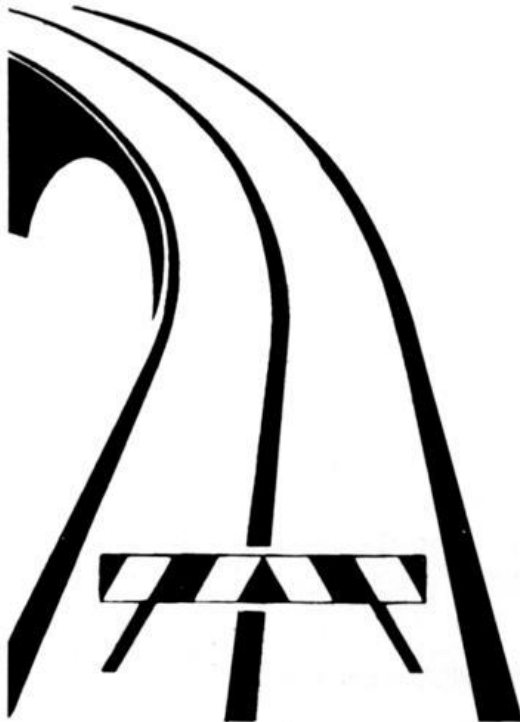
— 20- bis 47-Sitzer —

Erfahrene Busfahrer betreuen Sie bei angemessenen  
Preisen

OMNIBUSBETRIEB

**N. Hanekamp, 459 Cloppenburg**

Telefon 04471/2269 — Museumstraße 24



**H-G BOCK**

STRASSENBAU

**4591 CAPPELN**

Telefon 04478/300

**Filiale 2902 Rastede-Liethe**

Telefon 04402 - 2029





**Többens**

**wenn Sie  
modisch**

**RICHTIG  
gekleidet sein wollen**



**Wenn Sie  
Geld**

**wenn Sie  
Geld**

**haben -**

**brauchen**

**... dann sind wir für Sie die richtige Bank**

Überall in Stadt und Land bieten Banken für Jedermann ihre Dienste an: fachkundige Berater in Geldsachen, zuverlässige Partner für alle Berufe und Bevölkerungskreise und, nicht zuletzt, für viele in der Nähe leicht zu erreichen.



**BANK FÜR  
JEDERMANN**

**RAIFFEISENBANKEN  
SPAR- UND DARLEHNSKASSEN**







Tragbare  
Eleganz

verbunden mit erstklassiger  
Qualität

im



**WITTE**  
**Elektro-Speicherheizung:**

# vollautomatisch durch **WICOMATIC**

Man stellt sie auf — wohin man will —  
und hat es warm — minutenschnell und jederzeit.  
Preiswert warm dank billigem Nachtstrom  
und verbrauchssparender Witte-Konstruktion.

Die weiteren Vorzüge dieser einzelraumgesteuerten,  
komfortablen Zentralheizung:

Niedrige Anlagekosten, keine Heizräume,  
keine Schornsteine und Rohrleitungen.  
Keine Abgase. Jederzeit zu erweitern.  
Sauber, hygienisch, sicher und formschön.  
Beratung jederzeit kostenlos.

Elektro-Heizungsbau

## **Albert Nilling**

Kundendienststelle

**4591 C a p p e l n**, Telefon 04478-207



---

# überall wasserdichte Bauten



## KIESOL

Tiefschutz  
Bauwerksabdichtung  
gegen Wasserdruck  
und Feuchtigkeit  
geprüft nach DIN 1048

# Der Qualität wegen Holzschutz mit



amtlich geprüft  
zugelassen  
seit Jahren bewährt

# Relö Bautenfarben Rofaplast Flüssigkunststoffe



## Remmers Chemiewerk

4573 Lönigen  
Postfach 21  
Telefon  
05432-804

Abdichtungsstoffe  
Bautenschutz  
Holzschutz · Farben  
Flüssigkunststoffe



**70 - 90%  
für Sie Gewinn**

**Prämienbegünstigt  
sparen. Wir beraten  
Sie – zu Ihrem Vorteil**



**OLDENBURGISCHE  
LANDESBANK AG**

# Klemens Dierkes



**Cloppenburg, Eisenbahnstraße  
Telefon 044471 - 2142 und 2246**

Marmorwerk - Steinmetzbetrieb

Fliesengroßhandlung



# Hotel „Drei Kronen“

Inh. Theo Melchers

Unser Clubzimmer und Saal sind ideal für  
Ihre Tagungen und Familienfeiern.

Das Restaurant für den anspruchsvollen Gast.

Vechta, Telefon 04441/2636



Bei **SCHNELL  
SCHÜSSEN**

*gewinnen*  
unsere Fachkräfte  
jedes Duell -  
übrigens: Sie  
*gewinnen* auch  
mit Drucksachen  
von der

**VECHTAER DRUCKEREI  
UND VERLAG GMBH**

Neuer Markt 2, Postfach 1160  
Telefon (0 44 41) 30 71 Ap. 91 und 80



**Anschaffungen  
bequem  
finanzieren**

**OLB-Kleindarlehen  
OLB-Anschaffungs-  
darlehen**



**OLDENBURGISCHE  
LANDESBANK AG**

# Reisebüro

2848 Vechta (Oldb)

**Wilmering**



Große Kirchstr. 6, Marschstr. 15  
Postfach 1207, Telefon (0 44 41) 21 60

Flugscheine, Bahnfahrten, Schiffspassagen  
Touropa-, Scharnow-, Hummel-, Dr. Tigges-Fahrten  
Pekol- und Wolters-Reisen      Jugend- und Studentenreisen  
Hotelreservierungen, Reiseversicherungen, IATA-Unteragentur  
HAPAG-Lloyd-Reisebüro, Gesellschaftsfahrten  
Omnibusvermietung

Bankverbindung: Oldenburgische Landesbank Vechta, 48978



Großhandel

Einzelhandel

# Kurt Weigel

**Farben**  
**Lacke**  
**Glas**  
**Tapeten**  
**Fußbodenbeläge**

459 CLOPPENBURG, LANGE STR. 17, TEL. 04471/2586-3842



**In- und Auslandsreisen  
mit modernsten  
Reiseomnibussen**

19 Omnibusse in folgenden Größen sind vorhanden:

8, 17, 26, 30, 35, 39, 43, 47, 51, 55 und 59 Sitzplätze

Erfahrungen im Omnibus-Reisedienst seit 1929.

Linienomnibusse bis zu 190 Personen Fassungsvermögen.

## **Schomakers Gesellschaftsfahrten**

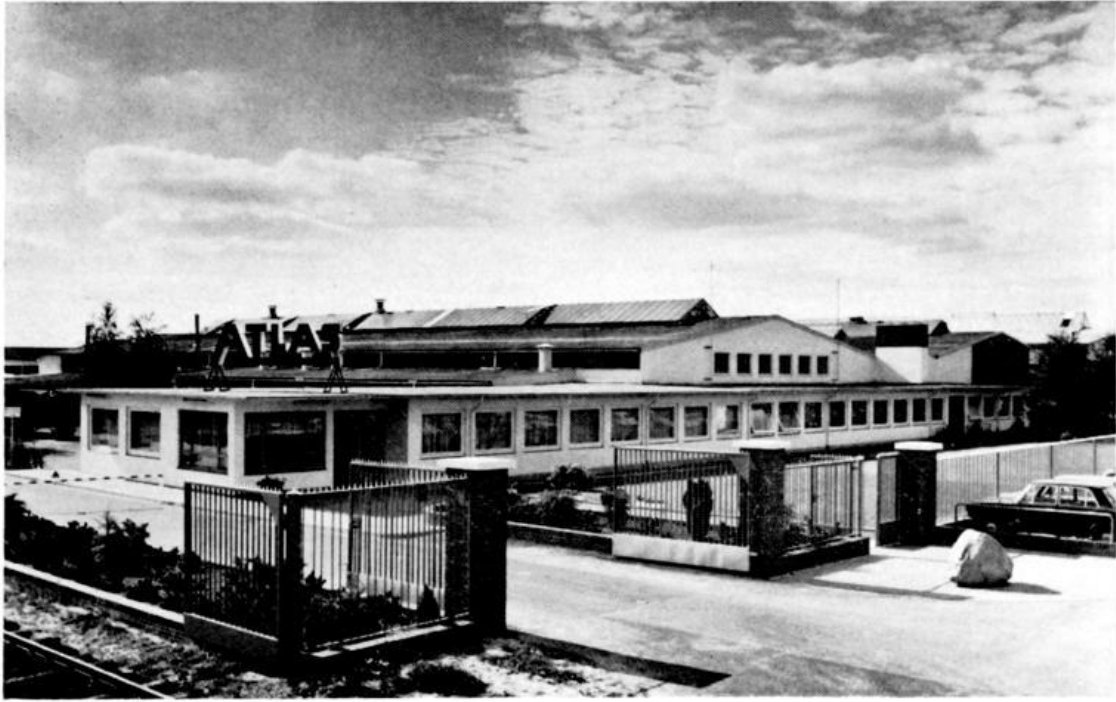
Aloys Schomaker

**2842 Lohne, Lindenstr. 81-83**

Telefon 22 16

Gelegenheits-, Linien-, Schüler- und Berufsverkehre





# ATLAS

## Bagger Krane Lader

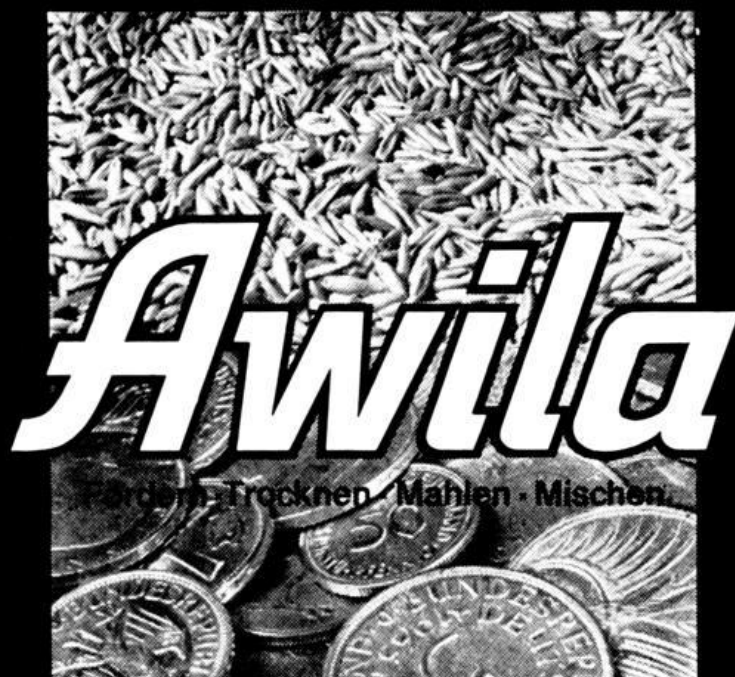
Vollhydraulische Hochleistungsgeräte vom Anbaulader bis zum Universalbagger der 2-cbm-Klasse und ein lückenloses Programm der Fahrzeug-Ladekrane bis 6,6 t Tragkraft repräsentieren den Namen **ATLAS** in aller Welt. Spezielle Arbeits- und Greiferwerkzeuge in Serienfertigung. **ATLAS**-Verkaufsbüros in allen Teilen der Bundesrepublik und im Ausland.



**Weyhausen u. Söhne GmbH**  
Maschinenfabrik - Werk Vechta  
**2848 Vechta, Am Brook 3**



## Getreideveredelung



**Anton WITTE**  
**Maschinenfabrik**  
**4595 Lastrup (Oldbg.)**  
**Ruf (04472) 305 + 306**



Fordern Sie Angebot mit Spezialprospekt





## **In Geldsachen bieten wir den guten Service.**

Bei uns finden Sie alles unter einem Dach,  
ganz gleich, ob es sich ums Sparen, um  
Kredite, Darlehen, Wertpapiere oder andere  
Dienste handelt.

Nutzen Sie doch auch unseren Service.

**Wenn's um Geld geht**

**LANDESSPARKASSE ZU OLDENBURG**

# HELLMANN

Ein Begriff  
für technisch ausgereifte

## Käfiganlagen



### LEGE- BATTERIEN

Wahlweise mit  
einfachem Kotband  
oder treviraverstärktem und  
kunststoffbeschichtetem Rundum-  
Kotband. Lieferbar in Längen von 6 bis  
40 m. Fordern Sie unsere Prospekte an.

Fachberater: Otto Schopf, 2848 Vechta, Tannenhof 22, Telefon 0 44 41 / 29 96 oder 0 44 02 / 37 41

Vertretungen:

Verkaufskontor  
Lothar Hausberg  
5671 Witzhelden-  
Höhscheid 16  
Telefon 0 21 74 / 31 75

Techniker  
Horst Heinsmann  
2000 Hamburg 57  
Telefon 04 11 / 5 70 65 47

Johannes Wähne  
5041 Erp/Lechnich  
Marktstraße 28  
Telefon 0 22 35 / 64 98

Geflügelzuchtgeräte  
Bernh. Dietrich  
3579 Lemsfeld  
Telefon 0 66 91 / 3266

Josef Kempf  
Geflügelzuchtgeräte  
8069 Rohrbach/Ilm  
Telefon 0 84 42/85 10

Geflügelzuchtbedarf  
Heinr. Mohrmann  
3171 Sülfeld  
Telefon 0 53 62 / 466

Helmut Sekatzek  
Stallfertigbau  
8446 Kapfhol/Ziermühle  
Telefon 0 99 61 / 347

Geflügelzuchtbedarf  
Gunter Hoppe  
7881 Niederhof  
Telefon 0 77 63 / 337

**GEBR. HELLMANN OHG. · 2848 VECHTA (OLDB) · TELBRAKE**  
Telefon 0 44 41 / 4013      **GEFLÜGELZUCHTGERÄTE**      Telefon 0 44 41 / 4013





# **LEISTUNGSFUTTER**

**birgt Sicherheit während**



**Aufzucht**

**Mast**

**und Legezeit**

**H. BRÖRING · Dinklage i. O.**

**MISCHFUTTERWERK UND LANDHANDEL**

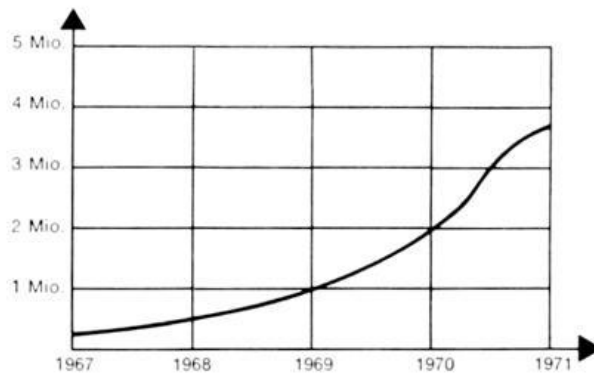
# egga

Frische aus Prinzip

Eier- und Geflügelagentur Vechta GmbH, 2848 Vechta (Oldb)

Telefon 04441 - 4066\* Telex 025524

*Täglich tausende Kisten sortierte, farmfrische deutsche Eier*



TIERARZTLICH KONTROLLIERTE  
LEGEHENNEN UNTER VERTRAG

# Prüfen Sie UNSER Angebot

und denken Sie daran, daß wir

... in unseren vier eigenen Fabriken Qualitätsmöbel zu marktgerechten Preisen herstellen und diese direkt in Ihre Wohnung liefern;

... als Mitglied beim Großeinkauf Europa-Möbel mit führenden Herstellern des In- und Auslandes in Verbindung stehen und Ihnen durch Großeinkauf eine überragende Auswahl neuester Modelle zu günstigen Preisen anbieten;

... Ihnen beim Kauf Ihrer kompletten Einrichtung in einem Hause ganz besondere Vorteile bieten und unser Kundendienst Sie über die ganze Bundesrepublik begleitet.



Darum kaufen Sie Ihre

Möbel - Teppiche

Gardinen und Betten

in Ihrem Einrichtungshaus

## BECKERMANN

Das große Einrichtungshaus mit eigenen Möbelfabriken

Cloppenburg, Tel. 04471 - 2686





Ein guter **NAME**  
ein großes **HAUS**  
ein lohnendes **ZIEL**

***B. Brand***

**2848 Vechta, Große Str. 29 – 31, Ruf 3022**



## **Die Alten hätten ihre Freude,**

daß sich wieder so viele Bauherren finden, die den guten Geschmack haben, das biologisch gesunde und bauphysikalisch moderne Bauen mit dem Sinn zu verbinden für edles Material und für Farbspiele, die mit den Jahren nicht verblasen, sondern durch Patina würdiger und wertvoller werden.

## **Die Alten hätten ihre Freude,**

daß unser Oldenburger Münsterland sein eigenständiges Gesicht wahrt, nicht zuletzt durch sein landschaftsgebundenes Baubewußtsein: „Unser Haus (die neue Kirche usw.) soll doch nicht ebenso gut in Chikago, Ostberlin oder Tel Aviv stehen können!“

## **Die Alten hätten ihre besondere Freude**

an den gediegenen  Krönungs-Ziegeln

aus dem Ton des Oldenburger Münsterlandes ohne jeden Zusatz, aber gebrannt mit den besonderen Möglichkeiten, die das hiesige Erdgas bietet.

1740—1775 betrieb Ahnherr Georg Wilhelm v. Frydag die vormals v. Kobrinc'sche, später Meierkord'sche Ziegelei in Bösel (Kreis Cloppenburg).

1908 baute Oberhofmeister August v. Frydag die Ziegelei in Hagen bei Vechta (auf den Rat des Großherzogs Friedrich August hin).

1969 wurde das Werk II in Betrieb genommen.

# **Ziegelwerk v. Frydag**

**2849 Hagen bei Vechta — Telefon 04441 - 22 21/33 64**



**Steinfelder**



**Pfanne**

**Die Kunststoffvergütete**

**STEINFELDER PFANNE**

**mit glatter Oberfläche  
und 30 jähriger Garantie**

**BERNHAR**

**2841 Steinfeld (Oldb) Tel.**





- **HOLZ**
- **BAUSTOFFE**
- **Eternit-Vertrieb**

**Betonwerke:**

Rohrwerk I: Falzrohre

Rohrwerk II: Glockenmuffenrohre

Lacksteinwerk: Steinfelder Pfanne

# **BERGMANN**

**Postfach 50 / Telex: 0941122**



# **Gebr. Terwelp Cloppenburg**

**KUNSTHANDLUNG / BUCHDRUCKEREI**

**BUCH- UND**

**Gegründet 1887**

Die Neuerscheinungen  
der führenden kath. Verlage sind stets am Lager vorrätig

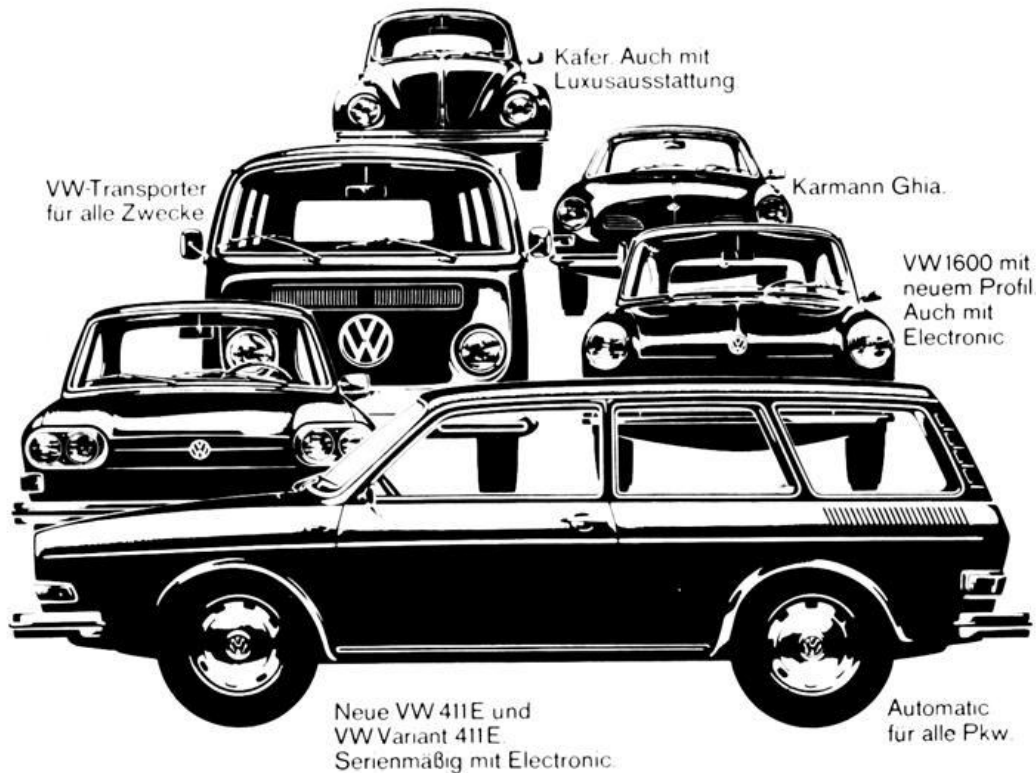
Religiöse Kunst:

•Bilder, Kreuze, Figuren in sehenswerter Auswahl

Unsere Buchdruckerei liefert Geschäfts- und Familiendrucksachen  
in jeder Ausführung



**Es wird immer leichter,  
sich den passenden VW  
auszusuchen. Weil es  
immer mehr verschiedene  
VW-Modelle gibt.**



**Wie wär's  
mit einer Probefahrt?**



**VW-Händler**

**B. Goda**

**Damme**

**Autohaus Asbree KG**

**Lohne**

**A. Klöker**

**Vechta**

**VW-Vertragswerkstatt A. RUHE**

**Dinklage**



- Fleischgroßhandel
- Zucht- und Nutzvieh
- Schlachtvieh
- Ferkel
- Läufer

Wir sind auf allen Absatzmärkten im EWG-Raum vertreten.

Unsere erfahrene Organisation bietet eine Gewähr für gesicherten Absatz und bessere Erlöse für sämtliches Vieh.

Der Landwirt kann uns vertrauen, als bäuerliche Einrichtung sind wir für ihn da!

## **Raiffeisen-Viehverwertung Cloppenburg eGmbH**

459 Cloppenburg

Emsteker Straße - Telefon 04471/4094 - Fernschreiber 0251 315

## *Gute Bücher*

sind gute Gesellschafter

---

**Bücher aus allen Wissensgebieten, Romane, Reisebeschreibungen, Jugendbücher und Kunst-Bildbände in großer Auswahl vorrätig.**

---

## *Moderne Kunstgegenstände*

für die christliche Heimgestaltung

---

**Geschnitzte Kreuze, Original-Bilder und -Drucke sowie Statuen und kunstgewerbliche Gegenstände zu günstigen Preisen in reicher Auswahl vorrätig. Auch ohne Kauf sind Sie uns immer willkommen.**

---

## *Aus unserer Bastelecke*

**Bastelmaterial und Bastelbücher**

Liefere sämtliche Fabrikate von Schreib-, Rechen- und Büromaschinen

Alleinverkauf von



**setzt neue  
Akzente  
im Büro**

-Büromöbeln und Organisations-Einrichtungen.

**Unsere modern eingerichtete Druckerei liefert Drucksachen in Buch-, Offset- und Siebdruck.**

# **FERDINAND OSTENDORF**

**Cloppenburg – Lange Str. 41-42 – Bahnhofstr.**





# **LEMFÖRDER METALLWAREN AG**

## **MASCHINENBAU DAMME AG**

---

**Moderne Industrie – anerkannt – bewährt –  
heimisch an Dümmer und Dammer Bergen**

**Hersteller lebenswichtiger Kfz-Aggregate,  
von Teilen aus Metall, aus Kunststoff  
und Kombinationen aus Gummi – Kunststoff – Metall**

**Lieferant für die europäische Industrie**

**Fortschrittliche Ausbildungsstätte  
für Nachwuchs des  
Maschinen-, Werkzeug- und Formenbaues**

---

## **ELASTMETALL GMBH**

**2844 Lemförde – 2845 Damme i. O.**





*gestern*

---

*wie heute ...*

---

*die Investition*

---

*für morgen*

*die vernünftige Entscheidung  
tüchtiger Unternehmer*

**KATHMANN & SOHN**

Stammhaus für KATH-LINE-Zuchtprodukte

2849 Calveslage über Vechta

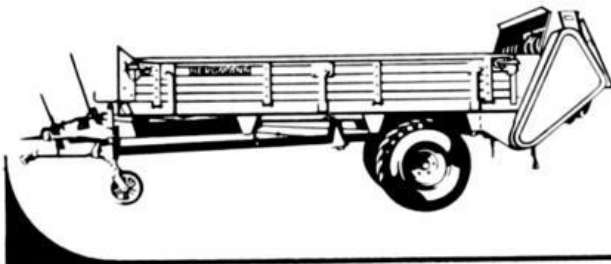
Tel.-Sa.-Nr. Vechta 0 4441/3081 - Telex 02/55 29

# Ein Begriff

Technisch perfekte und wirtschaftliche  
Landmaschinen von Bergmann.  
Verlangen Sie bitte ausführliche  
Angebote.



## STALLDUNGSTREUER M 92



1- und 2achsiger;  
bis 4½ t Tragkraft;  
gleichmäßige  
Streuarbeit

## LADEWAGEN L 15



Ladewagen von  
15 bis 24 cbm; wahl-  
weise mit 7-Messer-  
Schneidwerk;  
modernes, bewährtes  
Ladesystem

## KARTOFFEL- SAMMELRODER K 60



Moderne, einreihige  
Sammelroder mit  
hydraulischer Bunker-  
entleerung  
und Schar-  
aushebung.  
DLG-Prüf-  
Nr. 1576



**BERGMANN**  
2849 GOLDENSTEDT RUF 355-357