

Landesbibliothek Oldenburg

Digitalisierung von Drucken

Jahrbuch für das Oldenburger Münsterland

Vechta, Oldb, 1969-

[Werbung]

urn:nbn:de:gbv:45:1-5285

Wichtige Neuerscheinung für alle Heimatfreunde



Riemels, Radels, Rummelpott
Plattdeutsche Kinderreime
Herausgegeben von Heinrich Diers
Mit vielen Zeichnungen von Hannelore Harms
264 Seiten, Großoktav, Linson 18,— DM

Dieses Hausbuch für die niederdeutsche Familie, das es in dieser Form noch nicht gegeben hat, enthält plattdeutsche Kinderreime, Wiegenlieder, Spiele, Bräuche des Jahreslaufs, Sprichwörter, Rätsel und Gedichte für vielerlei Anlässe und Gelegenheiten. Wir pflegen in einer besonderen Abteilung unsere Heimatliteratur, verfügen auch über teilweise längst vergriffene Werke, die man sonst nicht mehr bekommen kann.

Buchhandlung Janssen • Cloppenburg

Haus der Bücher



- Fachmännische Beratung
- Neureifen aller Fabrikate
- Runderneuerungen
- Reparaturen und Montagen

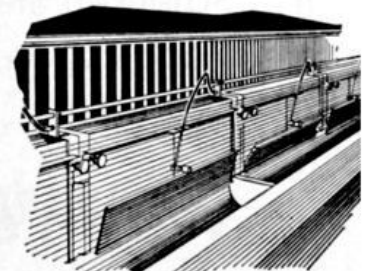
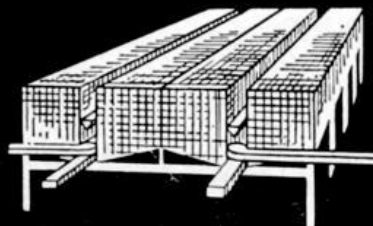
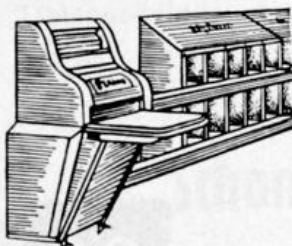
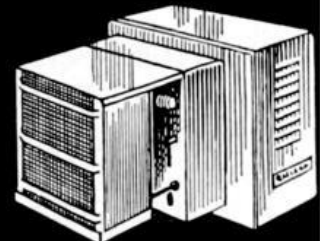
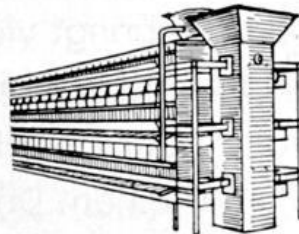
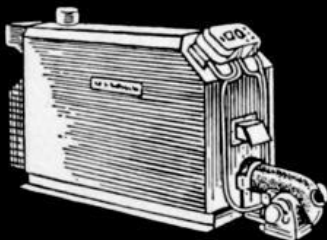
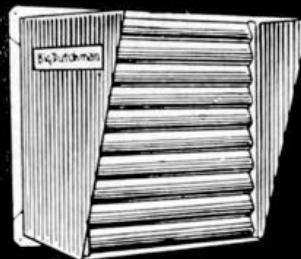
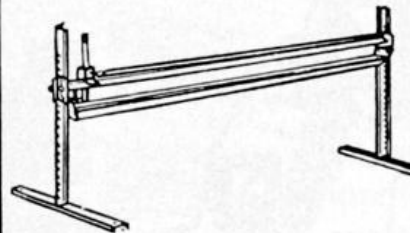
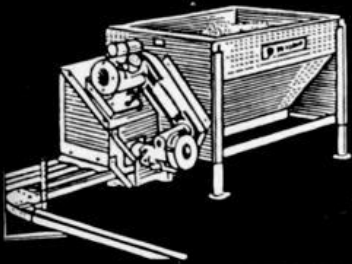
Reifendienst GmbH

4590 Cloppenburg, Friesoyther Str. 72, Tel. 04471 / 34 66

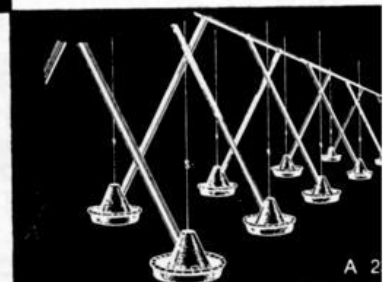


Big Dutchman

Flat Deck Anlagen
 Futterwagen- und
 Kettenbatterien
 Halbautomatische Käfige
 Tränken aller Art
 Rohr- und Kettenfütterungen
 3- und 4-Etagen Aufzucht-
 batterien
 Vollautom. Schweinefütterung
 Boden oder Trog
 Vollautom. Ventilationssystem
 Glucken und Luftherizer
 Elerkühler- und wasch-
 anlagen



EG DUTCHMAN (DEUTSCHLAND) G.m.b.H.
 249 Calveslage über Vechta
 Tel. Langförden (04447) 323 - 324 - 325
 Fernschreiber 02/5784



A 2



Die Verbindung

mit der Landessparkasse bringt viele Vorteile. Denken Sie nur an Spargeld, Wertpapiere, Reisezahlungsmittel, Kredite oder Darlehen. Bei ihr finden Sie alles unter einem Dach.

Schenken Sie der Sparkasse in allen Geldfragen Ihr Vertrauen.

Wenn's um Geld geht

Landessparkasse zu Oldenburg



Fahr jederzeit mit Schomaker



Für In- und Auslandsfahrten bieten wir allen Reisegesellschaften, wie Schulen, Vereinen, Betrieben, Behörden und sonstigen Gesellschaften unsere

**modernen und bequemen
18 Reiseomnibusse**

die z. T. mit Schlafsesseln ausgerüstet sind, an. Folgende Busgrößen stehen zur Verfügung: 8-, 14-, 26-, 30-, 35-, 39-, 43-, 47-, 51-, 55- und 58-Sitzer

Linienomnibusse bis zu 160 Personen Fassungsvermögen.

Fordern Sie bitte auch unsere Prospekte über unsere Lourdespilgerfahrten, sowie über unsere Sommerreisen an. Für Arbeiter- und Schülerverkehr stehen ebenfalls Omnibusse zur Verfügung. Bei Bedarf beraten wir Sie gerne.

**Seit 1929 Erfahrungen
im
Omnibus-Reisedienst
und ein Begriff
für den Reiseverkehr**

Für jede Gesellschaft
den passenden Omnibus

Schomakers Gesellschaftsfahrten

Aloys Schomaker

2842 Lohne, Lindenstr. 81-83

Postfach 145 - Telefon 0 44 42 / 22 16

Zweigstellen:

D i n k l a g e
Sanderstraße 10, bei Hausfeld
Telefon 0 44 43 / 197

D a m m e
Bexadde, bei Stubbe
Telefon 0 54 91 / 27 14



ERFOLGE

nur durch

LEISTUNG

daher



LEISTUNGSFUTTER

Mit der jahrzehntelangen landwirtschaftsnahen Erfahrung

H. BRÖRING

LANDHANDEL
MISCHFUTTERWERK

2843 DINKLAGE

Telefon-Nr. 04443/477



C. H. Nieberding, Lohne

* **Neuaufgabe**

Geschichte des ehemaligen Niederstifts Münster

Band I—III

Ein Beitrag zur Geschichte und Verfassung Westfalens,
2. Auflage, 608 Seiten, 15 Zeichnungen, 1 Abbildung,
1 Karte DM 54,—

Dr. Wilhelm Hanisch, Vechta

Rastedensia

Untersuchungen zur älteren oldenburgischen
Geschichte, 468 Seiten, 12 Tafeln Abbildungen,
11 Karten DM 21,—

Dr. Wilhelm Hanisch, Vechta

Südoldenburg

Beiträge zur Verfassungsgeschichte der deutschen
Territorien, 146 Seiten, 1 Karte DM 6,—

Im Reigen des endlosen Liedes

Gedichte von Hermann Thole, 168 Seiten DM 2,—

**Vechtaer
Druckerei
und Verlag** GmbH

2848 Vechta
Neuer Markt
Telefon
0 44 41 / 30 71





Wissen Sie,
aus welchem
Buch
man die Zukunft
lesen kann?

Ganz einfach: aus einem Sparbuch;
denn darin steht verzeichnet, was Ihnen
die Zukunft finanziell zu bieten hat.

Außerdem: auf einem Sparkonto
ist Ihr Geld sicher angelegt,
und überdies bringt es gute Zinsen.
Möchten Sie mehr wissen...?



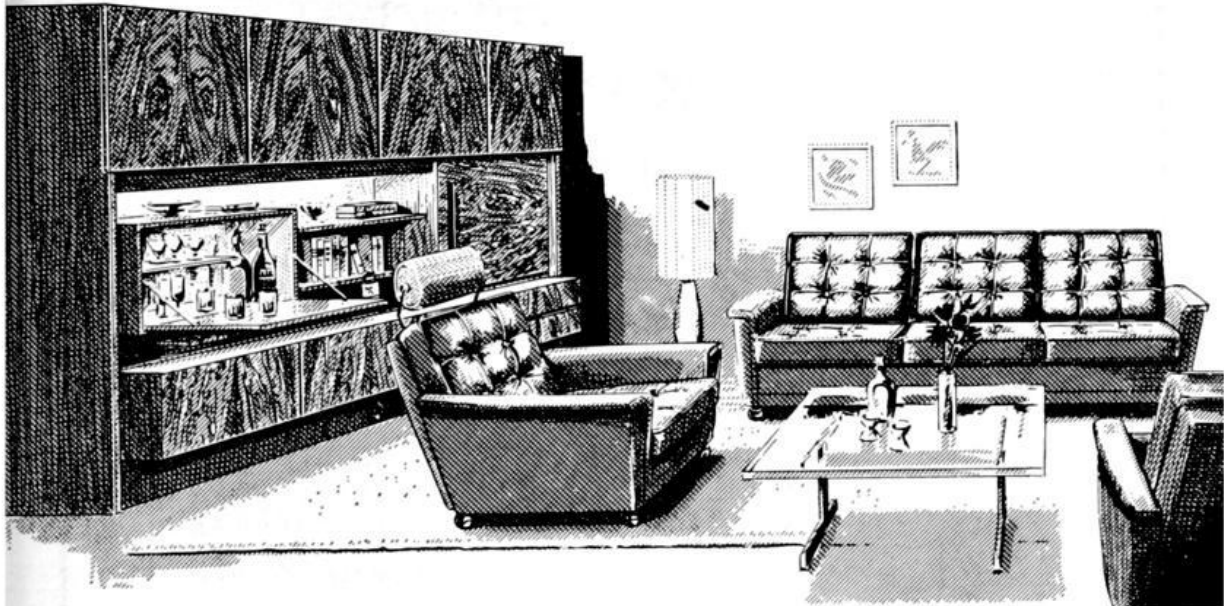
Fragen Sie
die **DEUTSCHE BANK**

Cloppenburg, Mühlenstraße 19
Lohne, Marktstraße 1
Vechta, Große Straße 4



EUROPA MÖBEL®

für Behaglichkeit im Heim



Die Großauswahl eines bedeutenden Unternehmens,

die Leistungsfähigkeit der eigenen Produktion
Qualität und Preiswürdigkeit,

das bietet Ihnen Ihr Europa-Möbelhaus

BECKERMANN

Das große Einrichtungshaus mit eigenen Möbelfabriken

CLOPPENBURG



Mit offenen Karten spielen

. . . . wir haben uns diesen Grundsatz zum
Hausprinzip gemacht. Groß einkaufen,
knapp kalkulieren, objektiv verkaufen.

Keine Schönfärberei, klare
nüchterne Erkenntnis:

Qualität zum äußersten Preis!

G. Werrelmann
C L O P P E N B U R G

Das führende Haus
für gute Markenkleidung!



**Für alle In- und
Auslandsreisen**

empfehlen wir unsere neuzeitlichen, modernen

REISEBUSSE

— 20- bis 47-Sitzer —

Erfahrene Busfahrer betreuen Sie bei angemessenen
Preisen

OMNIBUSBETRIEB

N. Hanekamp, 459 Cloppenburg

Telefon 04471/2269 — Museumstraße 24

**STROM
ERDGAS**

**Zwei
Energie-Arten**

preiswert - sauber - bequem

Lassen Sie sich durch uns beraten

**Energieversorgung Weser-Ems
Betriebs-Abteilung Cloppenburg**





**Personenwagen - Lastwagen - Anhänger
Reparatur-Großbetrieb - Lackiererei - Abschleppdienst**

In unserem Ausstellungsraum finden Sie Gebrauchtwagen aller Fabrikate
TÜV abgenommen ab 500,- DM



WILHELM DEBRING jun.

Hauptbetrieb: 2848 Vechta (Oldb), Oyther Straße 6
Ruf 04441/2021

Zweibetrieb: 2840 Diepholz, Ovelgönne
Ruf 05441/453

Hausfrauen!

Achten Sie stets bei Ihrem Einkauf
auf die Lebensmittel-Geschäfte mit
diesem Leistungssymbol



Überzeugen Sie sich selbst von der Qualität der
Waren und den Preisen und Sie werden fest-
stellen:



... man hat was davon

UNION-Zentrale

Joh. Schlüter, Lohne (Oldb)

Lebensmittelgroßhandlung

-UNION-

Die **Öffentliche** — hierzulande mit der
Bevölkerung und Wirtschaft
aufs engste verbunden —

Leben

Haftpflicht bietet bei niedrigen Prämien einen um-

Unfall fangreichen Versicherungsschutz und

Kraftverkehr gewährt hohe Rückvergütungen, die

Kraftverkehrs- unabhängig vom Schadensverlauf des

Strafrechtsschutz einzelnen Vertrages, zum Beispiel

in der Allgemeinen Haftpflichtversicherung 20 %,

in der Allgemeinen Unfallversicherung bis zu 40 %

des Beitrages ausmachen.



Öffentliche

Lebensversicherungsanstalt Oldenburg

29 Oldenburg, Raiffeisenstr. 34/35, Tel. 2261





Tragbare
Eleganz

verbunden mit erstklassiger
Qualität

im





Start

Ab sofort können Sie den neuen BMW 1800 und den neuen BMW 2000, Modell 1969, bei Ihrem Händler probefahren.



FRANZ DEBRING

BMW-Direkthändler

2848 Vechta (Oldb), Telefon 3065

**Feuerhemmende
Stahltüren**

Stahl-Garagen

Schwingtore

Stahlmöbel

Kellerfenster

Gitterrosten

Schiebkarren

Mörtelmischmaschinen

Herde

Oefen

Waschmaschinen

Clemens Krapp

Baubeschlag - Großhandel

Cloppenburg

Tel. 04471/2210

Bersenbrück

Tel. 05439/2227





Autos nach Maß für jede Brieftasche

Jederzeit unverbindliche Besichtigung meiner
gepflegten Gebrauchtwagen in meiner 1200 qm großen
Verkaufshalle



Hermann Fächter

Vertragshändler der Adam Opel AG

Cloppenburg — Osterstraße 15 — Ruf 2265

Buch- und Offsetdruckerei
Verlag
Papierverarbeitung

FRIEDRICH SCHMÜCKER LÖNINGEN

4573 Löningen
Lindenallee
Telex: 09 4414
Telefon: 05432 - 424 · 425 · 622

Sie erhalten bei uns:

Eisenbahnfahrkarten zu amtlichen Preisen ohne Aufschlag für In- und Ausland. Bett-, Platz- und Liegekarten.

Reservierung von Fähren — Hotelgutscheine — Reisegepäckversicherung.

Vertretung von Touropa — Scharnow — Hummel — Dr. Tigges — Ameropa — Air Tours — Wolters — Pekol u. a.

IATA-Büro: Flugkarten aller internationalen Fluggesellschaften. Flugkarten kosten bei uns nicht mehr als in Hamburg oder Bremen. Kaufen Sie darum Ihre Tickets am Ort.

Vermittlung von Schiffspassagen in alle Welt
Hapag-Lloyd-Agentur (vormals Lameyer)
DER-Annahmestelle — OMNIBUS-VERMIETUNG

Kostenlose Beratung bei Schul-, Betriebs- und Vereinsausflügen. Modernste Reisebusse für alle Fahrten. 18 Omnibusse verschiedenster Größen.

Fordern Sie für Ihre Urlaubsreise unsere kostenlosen Prospekte an.

G. WILMERING

REISEBÜRO

Vechta — Markt 3 — Telefon 04441/21 60





Hotel „Drei Kronen“

Inh. Theo Melchers

Unser Clubzimmer und Saal sind ideal für
Ihre Tagungen und Familienfeiern.

Das Restaurant für den anspruchsvollen Gast.
Vechta, Telefon 04441/2636

H-G BOCK

STRASSENBAU

4591 CAPPELN

Telefon 04478/300

Ingenieurbüro für Straßenbau

OLDENBURG

Gartenstraße 16 / Telefon 211692



Fleisch- und Wurstwaren

in großer Auswahl und bester Qualität, sowie ein reichhaltiges Konservenprogramm erhalten Sie in unseren modern eingerichteten Filialen

Cloppenburg, Friesoythe, Oldenburg, Vechta, Lohne, Diepholz, Wildeshausen, Ahlhorn, Wilhelmshaven, Aurich, Leer



Oldenburgische Fleischwarenfabrik
Cloppenburg (Oldb) Tel. 32 33

CLEMENS KRAPP

Südoldenburgs größtes Fachgeschäft

mit den leistungsstarken Abteilungen: Elektrogroßgeräte —
Fernsehen — Hausrat — Werkzeuge — Tür- und Fenster-
beschläge — Heizungsanlagen

Steinfeld

Tel. 207/447

Dinklage

Tel. 164

Damme

Tel. 21 52

Vechta

Tel. 22 77

Diepholz

Tel. 25 40

Fernschreiber 094 658



LUDWIG RAUBER, VECHTA

Am Bremer Tor - Bremer Straße 1



Spezialgeschäft für Bastelartikel
Buchbinderei — Bildereinrahmung

Großhandel

Einzelhandel

Kurt Weigel

Farben
Lacke
Glas
Tapeten
Fußbodenbeläge

459 CLOPPENBURG, LANGE STR. 17, TEL. 04471/25 86 - 38 42



*Das Haus
für den Musikfreund*

459 Cloppenburg, Postfach 189
Bahnhof-Straße 3, Telefon 04471 / 24 27



Die Alten hätten ihre Freude,

daß sich wieder so viele Bauherren finden, die den guten Geschmack haben, um das biologisch gesunde und bauphysikalisch moderne Bauen mit dem Sinn zu verbinden für edles Material und für Farbspiele, die mit den Jahren nicht verblasen, sondern durch Patina würdiger und wertvoller werden.

Die Alten hätten ihre Freude,

daß unser Oldenburger Münsterland sein eigenständiges Gesicht wahrt nicht zuletzt durch sein landschaftsgebundenes Baubewußtsein: „Unser Haus (die neue Kirche usw.) soll doch nicht ebenso gut in Chikago, Ostberlin oder Tel Aviv stehen können!“

Die Alten hätten ihre besondere Freude

an den gediegenen Verblendern **OLFRY** PATINA

aus dem Ton des Oldenburger Münsterlandes ohne jeden Zusatz, aber gebrannt mit den besonderen Möglichkeiten, die das hiesige Erdgas bietet.

1740—1775 betrieb Ahnherr Georg Wilhelm v. Frydag die vormals v. Kobrinc'sche, später Meierkord'sche Ziegelei in Bösel (Kreis Cloppenburg). 1908 baute Oberhofmeister August v. Frydag die Ziegelei in Hagen bei Vechta (auf den Rat des Großherzogs Friedrich August hin).

1968/69 erhält das heutige moderne Werk einen noch moderneren Bruder: Das Werk II.

Ziegelwerk v. Frydag



2849 Hagen bei Vechta — Telefon 04441 - 22 21/33 64

Flaschen  Kanülen  Puderstreu Dosen 

 Cremedosen  Kompakt-Puderdosen  Flachdosen

Ausgießer  Stickhülsen  Dragée-Behälter 

 Schraubverschlüsse  Zierverschlüsse

Griffkorken  Sterilkorken 

B
BRAMLAGE bietet mehr
als mancher weiß!

FR. BRAMLAGE & CO. 2842 LOHNE/OLDENBURG

Telefon Nr.: (04442) 309/633/914 · Fernschreiber Nr.: 025917

 Ampullen-Kästen  Naturkorken  Schraubbecher

Pilferproof-Verschlüsse  Lamellenstopfen  Siegel 

 Tabletten-Röhrchen  Veterinärspritzen

Taschenpackungen  Dosierlöffel  Schnappdeckel 



**Wenn Sie
Geld**

**wenn Sie
Geld**

haben -

brauchen

... dann sind wir für Sie die richtige Bank

Überall in Stadt und Land bieten Banken für Jedermann ihre Dienste an: fachkundige Berater in Geldsachen, zuverlässige Partner für alle Berufe und Bevölkerungskreise und, nicht zuletzt, für viele in der Nähe leicht zu erreichen.



**BANK FÜR
JEDERMANN**

**RAIFFEISENBANKEN
SPAR- UND DARLEHNSKASSEN**

WITTE
Elektro-Speicherheizung:

vollautomatisch durch **WICOMATIC**

Man stellt sie auf — wohin man will —
und hat es warm — minutenschnell und jederzeit.
Preiswert warm dank billigem Nachtstrom
und verbrauchssparender Witte-Konstruktion.

Die weiteren Vorzüge dieser einzelraumgesteuerten,
komfortablen Zentralheizung:

Niedrige Anlagekosten, keine Heizräume,
keine Schornsteine und Rohrleitungen.
Keine Abgase. Jederzeit zu erweitern.
Sauber, hygienisch, sicher und formschön.
Beratung jederzeit kostenlos.

Elektro-Heizungsbau

Albert Nilling

Kundendienststelle

4591 C a p p e l n , Telefon 04478-207



Gebr. Terwlep Cloppenburg

KUNSTHANDLUNG / BUCHDRUCKEREI

BUCH- UND

Gegründet 1887

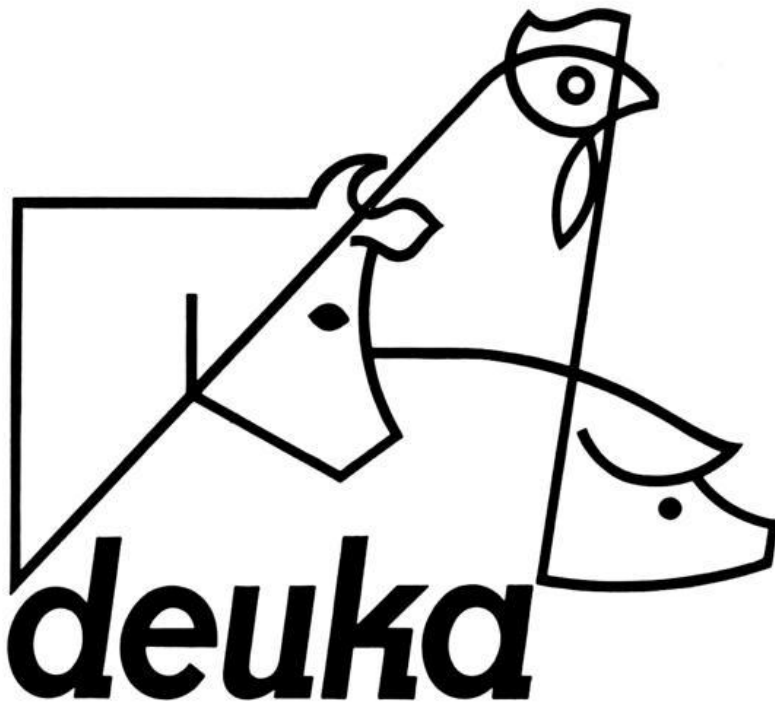
Die Neuerscheinungen
der führenden kath. Verlage sind stets am Lager vorrätig

Religiöse Kunst:
Bilder, Kreuze, Figuren in sehenswerter Auswahl

Unsere Buchdruckerei liefert Geschäfts- und Familiendrucksachen
in jeder Ausführung



tiergerechtes Futter — marktgerechte Leistung



**DEUTSCHE KRAFTFUTTER GMBH · B. J. STOLP
DÜSSELDORF · HÖLTINGHAUSEN i/O. · WORMS**



Geld wächst durch Sparen auf dem OLB-Sparbuch



OLDENBURGISCHE LANDESBANK AG

seit 100 Jahren — darum erfahren





Wellplatten und Formstücke aller Art

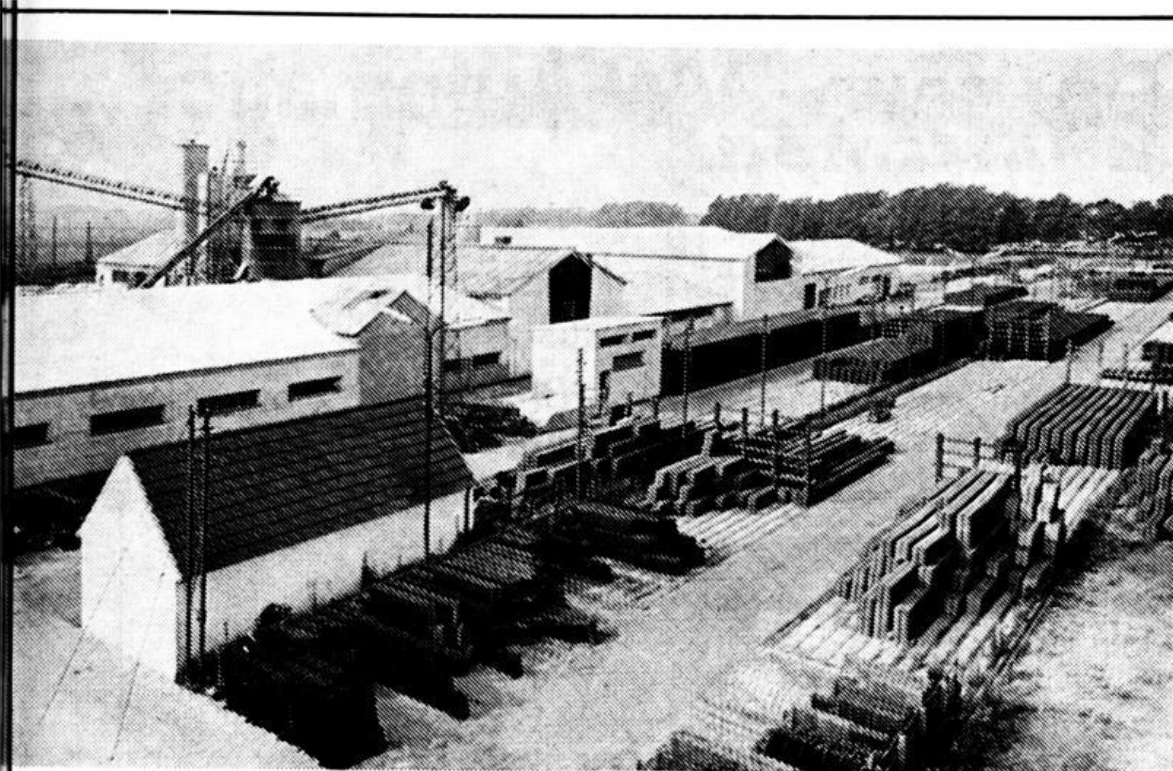


Gesamtansicht des Bergmannschen Dachsteinwerks. Der Komplex war im Frühjahr 1968 abgebrannt



Drei Kilometer Rohre in 30 verschiedenen Sorten stellt die Firma Bergmann täglich her. Dieser Blick auf den Lagerplatz des Rohrwerks gibt nur einen bruchstückhaften Überblick über die Breite des Rohrsortiments.





Holz – Baustoffe – Eternit-Vertrieb

Rauchabzugsrohre - Leca-Hourdis-Deckensteine

Betondachsteinwerk „Steinfelder Pfanne“

Betonrohrwerk I Falzrohre – Schachtringe etc.

Betonrohrwerk II Vibro-Scala-Rohre

Bernhard Bergmann

STEINFELD (OLDB)

Telefon 601, Telex 94 11 22, Postfach 50

Der neue **VW Automatic**



Sie fahren
automatisch besser.
Kein Kuppeln.
Nur wählen.



Der revolutionärste Käfer, den es je gab.

VW-Händler

B. Goda

Damme

Autohaus Asbree KG

Lohne

A. Klöker

Vechta

VW-Vertragswerkstatt A. RUHE

Dinklage



BERGMANN



DUNGSTREUER
Einachser, Zweiachser
typgeprüft

BERGMANN



LADEWAGEN von 15 - 24 cbm

BERGMANN



Kartoffelsammelroder K 60
DLG-geprüft und anerkannt

**QUALITÄT
LEISTUNG
SICHERHEIT**

BERGMANN
2849 GOLDENSTEDT RUF 355-357





- **Fleischgroßhandel**
- **Schlachtvieh**
- **Nutzvieh**
- **Läufer**
- **Ferkel**

*Über 50 Jahre im Dienste
der heimischen Landwirtschaft*

1913



1963

**RAIFFEISEN-VIEHVERWERTUNG
Cloppenburg eGmbH**

459 CLOPPENBURG (OLDB)

Ruf: 2404 und 2311

FS. 5615



Gute Bücher

sind gute Gesellschafter

Bücher aus allen Wissensgebieten, Romane, Reisebeschreibungen, Jugendbücher und Kunst-Bildbände in großer Auswahl vorrätig.

Moderne Kunstgegenstände

für die christliche Heimgestaltung

Geschnitzte Kreuze, Original-Bilder und -Drucke sowie Statuen und kunstgewerbliche Gegenstände zu günstigen Preisen in reicher Auswahl vorrätig. Auch ohne Kauf sind Sie uns immer willkommen.

Aus unserer Bastelecke

Bastelmaterial und Bastelbücher

Liefere sämtliche Fabrikate von Schreib-, Rechen- und Büromaschinen

Alleinverkauf von



-Büromöbeln und Organisations-Einrichtungen.

Unsere modern eingerichtete Druckerei liefert Drucksachen in Buch-, Offset- und Siebdruck.

FERDINAND OSTENDORF

Cloppenburg – Lange Str. 41-42 – Bahnhofstr.





LEMFÖRDER METALLWAREN AG

MASCHINENBAU DAMME AG

**Moderne Industrie – anerkannt – bewährt –
heimisch an Dümmer und Dammer Bergen**

**Hersteller lebenswichtiger Kfz-Aggregate,
von Teilen aus Metall, aus Kunststoff
und Kombinationen aus Gummi – Kunststoff – Metall**

Lieferant für die europäische Industrie

**Fortschrittliche Ausbildungsstätte
für Nachwuchs des
Maschinen-, Werkzeug- und Formenbaues**

ELASTMETALL GMBH

2844 Lemförde – 2845 Damme i. O.



Das gesamte



-Programm

Reparaturen – Werkstatt – Freie Tankstelle



Wilh. Debring sen. Inhaber Albert Debring

Ford-Händler mit dem vorbildlichen Kundendienst

Vechta, Diepholzer Straße, Telefon 044 41/30 41/30 42

In unserem Ausstellungsraum finden Sie erstklassige Gebrauchtwagen, werkstattgeprüft!



Zweifellos

**gibt's keine bessere
Visitenkarte für
Ihre Hühnerhaltung**

KATHMANN

Stammhaus für KATH-LINE-Zuchtprodukte

2849 Calveslage über Vechta

Tel.-Sa.-Nr. Vechta 044 41 / 30 81 — Telex 02/5529