

Landesbibliothek Oldenburg

Digitalisierung von Drucken

**Ausstellung kunstgewerblicher Altertümer, Oldenburg
1905**

Ausstellung Kunstgewerblicher Altertümer Oldenburg

Oldenburg i. Grossherzogtum, [1905]

urn:nbn:de:gbv:45:1-5824

Geschicht. H.

IX. B.

515



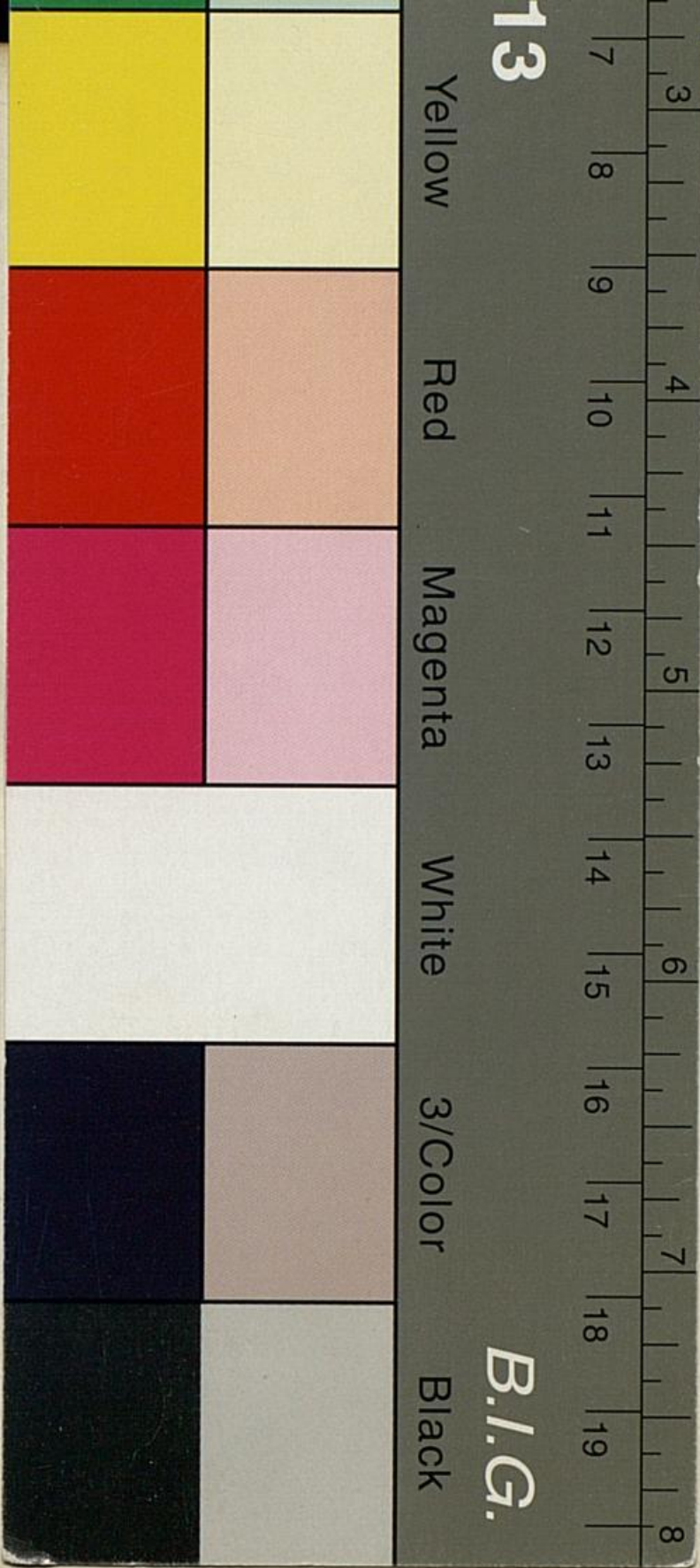


Geschicht. IX.

B.

515







Ausstellung kunstgewerblicher
Altertümer □ Oldenburg 1905

L
KATALOG

Druck von Gerhard Stalling
Oldenburg i. Grossherzogtum

15
100



BIBLIOTHECA
OLDENBURGENSIS





Die mit der diesjährigen Landes-Industrie- und Gewerbe-Ausstellung in Oldenburg verbundene Abteilung „kunstgewerblicher Altertümer“ will zu kunstgewerblichem Sinn und Schaffen anregen und den Besucher durch die Vorführung von Werken erfreuen, in welchen Kunst und Gewerbe zur harmonischen Gemeinschaft des Kunstgewerbes sich vereinigen.

Ursprünglich bestimmt, nur Erzeugnisse aus früheren Zeiten in oldenburgischem Besitz oder oldenburgischen Ursprunges aufzunehmen, die nicht, wie im Landes-Gewerbe-Museum, jederzeit jedermann zugänglich sind, u. a. solche, welche zur Geschichte des Landes und zu seinem Fürstenhause in Beziehung

stehen, hat die Abteilung im Laufe ihrer Vorbereitung sich zu einer Ausstellung erweitert, in welcher nicht ausschliesslich mustergültige Vorbilder älterer, sondern auch solche neuerer Zeit [und Werke der Kunst allein Aufnahme gefunden haben, welche aber im übrigen in den vorgezeichneten Rahmen hineinpassen] und geeignet erscheinen, der Ausstellung weiteren künstlerischen Schmuck zu verleihen. Aus dem Landes-Gewerbe-Museum sind der Ausstellung nur solche Stücke eingefügt worden, deren Aufnahme zur Vervollständigung und Erhöhung des Gesamt-Eindruckes für erwünscht erachtet werden musste.

Der Besucher befindet sich demnach in dieser Ausstellung einer Sammlung gegenüber, die in reichster Masse und mit freudiger Bereitwilligkeit von vielen einzelnen gütigen Gebern beschickt worden ist, und die insbesondere, wie sie ersichtlich selbst bekundet, der hochherzigen Unterstützung Ihrer Königlichen Hoheiten des Grossherzogs, des Höhen Protektors der Gesamtausstellung, und der Frau Gross-



herzogin sich erfreuen durfte. Höchst-Ihnen und den vielen anderen gütigen Stiftern Dank für die Förderung dieser Veranstaltung. Möge sie das erfüllen, was von ihr erhofft wird.

Oldenburg i. Gr., Juni 1905.

Ausstellungskommission:

Geh. Komm.-Rat Schultze.

Dr. Dursthoff, Syndikus.

Ausschuss
für kunstgewerbl. Altertümer:

Geh. Oberbaurat Böhlk.

Narten, Professor.





Inhalt.

	Seite
Verzeichnis der Nummern der Gegenstände	I—X
Verzeichnis der Gegenstände selbst . .	1—59





Für den Gebrauch des Verzeichnisses.

Zur Anordnung der Sammlung und dessen Verzeichnisses sei bemerkt, dass Zusammengehörendes selbstredend nebeneinander gestellt worden ist, dass aber im Verzeichnis eine fortlaufende Nummernfolge der einzelnen Gegenstände sich nicht wohl hat einhalten lassen. Diese haben für andere Zwecke, und da weder ihre Art noch Anzahl im voraus sich genau übersehen liess, zunächst nach der Reihenfolge ihres Eingangs in die Ausstellung mit fortlaufenden Nummern versehen werden müssen, und es sind diese Nummern den Gegenständen alsdann im Verzeichnis zur Verhütung von Verwechslungen bei späterer Rückgabe der Gegenstände an die Besitzer belassen worden.

Um unter diesen Umständen die Auffindung zu erleichtern, ist dem nach den Namen der Geber alphabetisch geordneten Verzeichnis der Gegenstände noch ein Verzeichnis der Nummern der letzteren unter Angabe der Zahl der Seiten vorgesetzt worden, auf welchen sich die Nummern im Verzeichnis der Gegenstände befinden.





Verzeichnis der Nummern der Gegenstände.

<i>N^o.</i>		<i>N^o.</i>		<i>N^o.</i>		<i>N^o.</i>	
Gegen- stand	Seite	Gegen- stand	Seite	Gegen- stand	Seite	Gegen- stand	Seite
1	25	50	32	68	22	86	42
2	50	51	32	69	22	87	43
3	50	52	32	70	20	88	43
4	50	53	32	71	20	89	43
5	50	54	32	72	20	90	43
6	26	55	32	73	25	91	43
7	26	56	32	74	25	92	43
8	26	57	15	75	25	93	17
9	26	58	15	76	42	94	17
10	26	59	54	77	42	95	17
11	15	60	55	78	11	96	17
12	15	61	55	79	11	97	18
32	41	62	56	80	31	98	18
83	41	63	30	81	31	99	18
86	41	64	22	82	31	106	20
37	41	65	22	83	31	107	21
40	41	66	22	84	31	108	53
49	32	67	22	85	31	109	32

<i>N^o.</i>		<i>N^o.</i>		<i>N^o.</i>		<i>N^o.</i>	
Gegen- stand	Seite	Gegen- stand	Seite	Gegen- stand	Seite	Gegen- stand	Seite
110	52	136	33	162	46	188	22
111	52	137	38	163	46	189	22
112	52	138	38	164	46	190	22
113	52	139	39	165	46	191	20
114	52	140	39	166	46	192	20
115	54	141	39	167	46	193	45
116	54	142	39	168	46	194	45
117	54	143	39	169	46	195	45
118	54	144	39	170	46	196	45
119	54	145	39	171	46	197	45
120	54	146	39	172	46	198	27
121	54	147	39	173	47	199	27
122	30	148	39	174	47	200	27
123	35	149	39	175	47	201	27
124	27	150	39	176	22	202	18
125	28	151	39	177	22	203	18
126	28	152	39	178	21	204	18
127	33	153	39	179	21	205	32
128	33	154	39	180	21	206	32
129	33	155	39	181	21	207	13
130	33	156	39	182	22	208	59
131	33	157	39	183	22	209	59
132	33	158	39	184	22	210	14
133	33	159	46	185	22	211	14
134	33	160	46	186	22	212	51
135	33	161	46	187	22	213	51

<i>N^o.</i>		<i>N^o.</i>		<i>N^o.</i>		<i>N^o.</i>	
Gegen- stand	Seite	Gegen- stand	Seite	Gegen- stand	Seite	Gegen- stand	Seite
214	52	240	16	266	16	292	40
215	52	241	16	267	16	293	40
216	52	242	16	268	16	294	40
217	52	243	16	269	16	295	40
218	52	244	16	270	16	296	40
219	52	245	16	271	16	297	40
220	52	246	16	272	16	298	40
221	52	247	16	273	16	299	51
222	9	248	16	274	16	300	51
223	9	249	16	275	16	301	51
224	9	250	16	276	16	302	51
225	9	251	16	277	58	303	51
226	9	252	16	278	58	304	51
227	9	253	16	279	58	305	51
228	9	254	16	280	58	306	51
229	9	255	16	281	58	307	46
230	9	256	16	282	58	308	48
231	9	257	16	283	38	309	48
232	9	258	16	284	38	310	37
233	9	259	16	285	29	311	37
234	9	260	16	286	29	312	37
235	38	261	16	287	40	313	37
236	12	262	16	288	40	314	37
237	12	263	16	289	40	315	37
238	16	264	16	290	40	316	37
239	16	265	16	291	40	317	37

<i>N^o.</i>		<i>N^o.</i>		<i>N^o.</i>		<i>N^o.</i>	
Gegenstand	Seite	Gegenstand	Seite	Gegenstand	Seite	Gegenstand	Seite
318	37	344	35	370	36	396	57
319	37	345	35	371	36	397	57
320	37	346	35	372	36	398	57
321	37	347	35	373	36	399	57
322	37	348	35	374	36	400	57
323	37	349	35	375	36	401	18
324	37	350	35	376	36	402	18
325	37	351	35	377	36	403	18
326	37	352	36	378	36	404	18
327	54	353	36	379	36	405	43
328	54	354	36	380	36	406	43
329	54	355	36	381	36	407	43
330	54	356	36	382	36	408	41
331	35	357	36	383	36	409	41
332	35	358	36	384	36	410	41
333	35	359	36	385	49	411	10
334	35	360	36	386	49	412	11
335	35	361	36	387	49	413	11
336	35	362	36	388	49	414	11
337	35	363	36	389	49	415	11
338	35	364	36	390	49	416	11
339	35	365	36	391	49	417	11
340	35	366	36	392	49	418	11
341	35	367	36	393	49	419	11
342	35	368	36	394	49	420	11
343	35	369	36	395	57	421	11

<i>N^o.</i>		<i>N^o.</i>		<i>N^o.</i>		<i>N^o.</i>	
Gegenstand	Seite	Gegenstand	Seite	Gegenstand	Seite	Gegenstand	Seite
422	11	448	3	474	5	500	6
423	11	449	3	475	5	501	6
424	46	450	3	476	5	502	6
425	13	451	3	477	5	503	6
426	41	452	3	478	2	504	6
427	21	453	3	479	1	505	6
428	2	454	3	480	1	506	6
429	2	455	3	481	2	507	6
430	2	456	3	482	2	508	6
431	2	457	3	483	1	509	6
432	2	458	4	484	1	510	6
433	2	459	4	485	1	511	6
434	2	460	4	486	1	512	6
435	1	461	4	487	1	513	6
436	3	462	4	488	1	514	7
437	3	463	5	489	5	515	7
438	3	464	5	490	5	516	7
439	3	465	5	491	5	517	7
440	3	466	5	492	5	518	7
441	3	467	5	493	5	519	7
442	3	468	5	494	5	520	7
443	3	469	5	495	5	521	7
444	3	470	5	496	5	522	7
445	3	471	5	497	5	523	7
446	3	472	5	498	5	524	7
447	3	473	5	499	6	525	7

<i>N^o.</i>		<i>N^o.</i>		<i>N^o.</i>		<i>N^o.</i>	
Gegenstand	Seite	Gegenstand	Seite	Gegenstand	Seite	Gegenstand	Seite
526	7	552	15	578	38	604	30
527	7	553	15	579	19	605	30
528	7	554	15	580	34	606	30
529	7	555	15	581	34	607	30
530	7	556	15	582	34	608	30
531	7	557	16	583	34	609	30
532	7	558	16	584	34	610	31
533	7	559	16	585	31	611	31
534	7	560	12	586	32	612	31
535	7	561	12	587	32	613	12
536	8	562	23	588	32	614	12
537	8	563	53	589	32	615	12
538	8	564	42	590	21	616	12
539	8	565	42	591	54	626	41
540	8	566	42	592	8	627	41
541	8	567	20	593	8	628	41
542	8	568	20	594	8	629	41
543	8	569	20	595	8	630	41
544	8	570	20	596	8	631	41
545	15	571	20	597	8	632	41
546	15	572	38	598	8	633	37
547	15	573	38	599	19	634	10
548	15	574	38	600	46	635	13
549	15	575	38	601	46	636	13
550	15	576	38	602	19	637	14
551	15	577	38	603	19	638	56

<i>N^o.</i>		<i>N^o.</i>		<i>N^o.</i>		<i>N^o.</i>	
Gegenstand	Seite	Gegenstand	Seite	Gegenstand	Seite	Gegenstand	Seite
639	56	665	13	692	25	718	10
640	57	666	37	693	53	719	10
641	37	667	24	694	53	720	10
642	31	668	8	695	53	721	10
643	31	669	1	696	53	722	10
644	31	671	43	697	53	723	10
645	31	672	43	698	53	724	10
646	31	673	43	699	53	725	10
647	31	674	43	700	24	726	10
648	31	675	19	701	57	727	10
649	34	676	19	702	50	728	10
650	34	677	19	703	50	729	10
651	45	678	19	704	55	730	10
652	45	679	19	705	55	731	49
653	45	680	19	706	21	732	49
654	45	681	19	707	21	733	49
655	45	682	32	708	10	734	46
656	45	683	50	709	10	735	48
657	45	684	50	710	10	736	48
658	45	685	16	711	10	737	57
659	45	686	16	712	10	738	57
660	13	687	16	713	10	739	57
661	13	688	16	714	10	740	57
662	13	689	16	715	10	741	58
663	13	690	17	716	10	742	58
664	13	691	17	717	10	743	58



<i>N^o</i>		<i>N^o</i>		<i>N^o</i>		<i>N^o</i>	
Gegenstand	Seite	Gegenstand	Seite	Gegenstand	Seite	Gegenstand	Seite
744	58	771	29	797	24	827	57
745	58	772	40	798	24	828	17
746	58	773	40	799	24	829	17
747	58	774	40	800	24	830	17
748	58	775	40	801	24	831	17
749	58	776	40	802	24	832	19
750	58	777	24	803	24	833	49
751	58	778	46	804	24	834	49
752	58	779	46	805	24	835	41
753	56	780	46	806	24	836	41
754	43	781	46	807	24	837	41
755	43	782	46	808	24	838	41
756	43	783	46	809	24	839	41
757	44	784	56	810	24	840	41
758	44	785	32	811	24	841	42
759	44	786	26	812	24	842	42
760	44	787	24	813	24	843	42
761	44	788	24	814	24	844	42
762	44	789	24	815	24	845	56
763	44	790	24	816	24	846	56
764	44	791	24	817	30	847	56
765	44	792	24	818	30	848	56
766	44	793	24	819	22	849	56
768	41	794	24	820	37	850	56
769	28	795	24	825	57	851	56
770	28	796	24	826	57	852	14

<i>N^o.</i>		<i>N^o.</i>		<i>N^o.</i>		<i>N^o.</i>	
Gegenstand	Seite	Gegenstand	Seite	Gegenstand	Seite	Gegenstand	Seite
853	14	879	33	905	34	931	47
854	14	880	33	906	34	932	47
855	14	881	33	907	34	933	47
856	15	882	33	908	34	934	47
857	15	883	33	909	34	935	47
858	48	884	33	910	34	936	47
859	48	885	33	911	34	937	47
860	48	886	33	912	34	938	47
861	48	887	33	913	34	939	47
862	48	888	33	914	34	940	47
863	48	889	33	915	47	941	47
864	48	890	33	916	47	942	48
865	48	891	33	917	47	943	48
866	48	892	33	918	47	944	48
867	48	893	33	919	47	945	47
868	48	894	33	920	47	946	47
869	48	895	33	921	47	947	47
870	48	896	33	922	47	948	47
871	48	897	33	923	47	949	47
872	48	898	33	924	47	950	47
873	33	899	33	925	47	951	47
874	33	900	33	926	47	952	47
875	33	901	33	927	47	953	47
876	33	902	33	928	47	954	47
877	33	903	33	929	47	955	47
878	33	904	34	930	47	956	50

<i>N^o.</i>		<i>N^o.</i>		<i>N^o.</i>		<i>N^o.</i>	
Gegenstand	Seite	Gegenstand	Seite	Gegenstand	Seite	Gegenstand	Seite
957	23	984	23	1011	35	1038	23
958	23	985	23	1012	35	1039	23
959	23	986	23	1013	35	1040	23
960	23	987	23	1014	35	1041	39
961	23	988	23	1015	35	1042	11
962	23	989	23	1016	35	1043	43
963	23	990	23	1017	18	1044	43
964	23	991	23	1018	18	1045	39
965	23	992	23	1019	18	1048	50
966	23	993	23	1020	18	1049	50
967	23	994	23	1021	18	1050	49
968	23	995	23	1022	18	1051	28
969	23	996	23	1023	18	1052	28
970	23	997	55	1024	19	1053	29
971	23	998	22	1025	19	1054	29
972	23	999	22	1026	19	1055	29
973	23	1000	28	1027	19	1056	29
974	23	1001	28	1028	19	1057	29
975	23	1002	28	1029	42	1058	29
976	23	1003	55	1030	30	1059	29
977	23	1004	55	1031	30	1060	29
978	23	1005	55	1032	16	1061	29
979	23	1006	55	1033	58	1062	29
980	23	1007	55	1034	58	1063	29
981	23	1008	55	1035	20	1067	49
982	23	1009	55	1036	20		
983	23	1010	35	1037	20		

Aus dem Besitz von:
I. I. K. K. H. H. dem Grossherzog
und der Frau Grossherzogin.

- 486** Bildnis: S. K. H. der Grossherzog,
gemalt von Winter.
- 487** Bildnis: I. K. H. die Frau Gross-
herzogin, gemalt von Winter.
- 488** Bildnis: I. H. die Herzogin Sophie
Charlotte, gemalt von Langhorst.
- 669** Bildnis: S. K. H. der Erbgrossherzog
Nikolaus und I. H. die Herzogin
Ingeborg, gemalt von Langhorst.
- 435** Bildnis: S. H. Herzog Georg Ludwig,
gemalt von Konr. Freyberg.
- 483** Bildnis: Grossherzog Nicolaus Fried-
rich Peter, gemalt von Kaulbach.
- 484** Bildnis: Elisabeth, Gemahlin des
Grossherzogs Peter, Kopie nach
Kaulbach.
- 485** Bildnis: Elisabeth, Erbgrossherzogin,
gemalt von Langhorst.
- 479** Bildnis: Grossherzog Paul Friedrich
August, gemalt von C. Baumbach.
- 480** Bildnis: Adelheid, Gemahlin des
Grossherzogs Paul Friedrich
August, gemalt von Schoener.



- 481** Bildnis: Ida, Gemahlin des Grossherzogs Paul Friedrich August, gemalt von Suhrland.
- 482** Bildnis: Caecilie, Gemahlin des Grossherzogs Paul Friedrich August, gemalt von H. Willers.
- 434** Bildnis: Herzog Peter Friedrich Ludwig, gemalt von Tischbein.
- 478** Bildnis: Friederike, Gemahlin des Herzogs Peter Friedrich Ludwig, gemalt von Melling.
- 429** Bildnis: Adolph, Herzog von Schleswig-Holstein-Gottorp.
- 430** Bildnis: Christine, Gemahlin des Herzogs Adolph von Schleswig-Holstein-Gottorp.
- 431** Bildnis: Friedrich II., König von Dänemark.
- 432** Bildnis: Ulrike Eleonore, Gemahlin Carl XI., Königs von Schweden.
- 433** Stammbaum, Gemälde auf Holz.
- 428** Würdestab, spät gotisch, silberner Schaft, Fuss, Knäufe und Spitze vergoldet. Die Spitze bildet eine reiche Kreuzblume, welche die Figur des Johannes d. T. und einen Schild mit einem (geistl.) Kreuz trägt; am Fuss Inschrift in Minuskeln.

- 436** Schoppen von Birkenholz, geschnitzt, mit figürlichen Darstellungen.
- 437** Deckel-Pokal, geschliffen, mit Jagdszenen.
- 438** Deckel-Becher mit reichem Schliff, kriegerische Embleme, auf Carl XII. bezüglich.
- 439** Achat-Schale mit verziertem Fuss und Deckel von vergoldetem Silber.
- 440** Deckel-Pokal, geschliffen, mit dem Wappen Oldenburg-Lübeck.
- 441** Deckel-Pokal mit reichem Schliff, Fuss und Knauf in reicher Silber-Montierung, XVII. Jahrh.
- 442** Deckel-Pokal, geschliffen und mit reicher Vergoldung, mit russischem Doppeladler und Namenszug.
- 443/456** Fayence-Servis mit dem Allianz-Wappen.
- 457** Kelch, gotisch, Silber, vergoldet, am Fuss die Relief-Darstellung der Kreuzigung und der Figur der heil. Anna, lange Inschrift in Minuskeln.

- 458** Vexier-Trinkkrug, rheinisches Steinzeug mit 3 Henkeln, auf denselben 3 Licht-Tüllen.

Die aufgesteckten brennenden Kerzen machten ein Trinken aus dem oberen Kelchrand unmöglich. Der Eingeweihte sog den Wein aus den am Fuss befindlichen kleinen Kränen.

- 459** Deckel-Becher — sog. Marienbecher, Silber vergoldet. Nachbildung. Am Rande die Inschrift:

ME · MARIA · RVSTRIN :
OSTRIN : ET · WANG : DNAM ·
A · 1542 · CIVITAS : JEVE : HOC ·
CALICE · DONAV ·

Auf der Innenseite des Deckels das Bildnis der Fürstin in Gravierung.

- 460** Deckel-Becher von klarem Glas mit weissen Fäden durchzogen, Fuss Silber vergoldet. Venedig. Inventar-Eintragung von ungefährem Wortlaut sagt:

Dat wittgestripete Glas ut deme dame Fräulein Maria dem Grafen von Oldenborch de Herrschaft hat to gedrunken.

- 461** Deckel-Pokal mit dem Wappen von Anhalt-Zerbst in Matt-Schliff.
- 462** Deckel-Pokal mit dem Wappen von Anhalt-Zerbst in Matt-Schliff.

463/464 2 Standarten.

465 Schreibtisch.

466/467 2 Patenen.

468 Aufbruch zur Jagd, gem. von L. Brandt.

469 Beschiessung von Würzburg, gem.
von W. Cordes.

470 Betsaal im Schlosse Gottorp, gem.
von Heger.

471 Kathedrale von Burgos, gem. von
J. Maswiens.

472 Das Findelkind, gem. von G. Max.

473 Lorenzkirche zu Nürnberg, gem. von
H. C. Mayer.

474 Die Überschwemmten, gem. von
Meyer von Bremen.

475 Fackelzug im Jahre 1871, gem. von
H. Schilking.

476 Deutsche Marine 1848, gem. von
J. Walter.

477 Madonna, Kopie nach Raffael.

489/495 7 Ansichten, Altoldenburg.

496 Standleuchter, Bronze.

497/498 2 Wandleuchter, desgl.

- 499/500** 2 Standleuchter, desgl. auf rotem mit Bronze montiertem Marmorsockel.
- 501/502** 1 Florentiner und 1 römische viel-
farbige Mosaik-Tischplatte.
- 503** Boule-Uhr mit reicher Malerei, Ein-
lagen und Beschlag von vergold.
Bronze, um 1720.
- 504/506** Uhr, 2 Vasen von vergoldeter und
schwarz gebeizter Bronze, Empire.
- 507** Sekretär von hellem Holz mit reichen
Einlagen und Bronze-Beschlag,
Empire.
- 508** Wanduhr von vergold. Bronze. An
den Seiten Blumen tragende Füll-
hörner. Die Bekrönung bildet ein
Putte mit einem Hahn in dunkeler
Bronze.
- 509** Kommode wie 507.
- 510** Damensekretär, Palisander mit Elfen-
bein-Einlage.
- 511** Grosser Barock-Schrank mit reicher
Schnitzerei.
- 512** Grossherzog Paul Friedrich August
(Holzmosaik).
- 513** Grossherzog Nicolaus Friedrich Peter
(Holzschnitzerei).

514/520 7 Vasen.

521 Onix-Becher mit Deckel und Teller.

522 Onix-Schale mit schmiedeeisernem Fuss,
letzterer entworfen von Prof. Narten.

523 Creusener Krug.

524 Berliner Vase, weiss.

525/526 Delfter Teller.

527 Gobelin, Marktszene und Landschaft.

528/529 Reiterstatuen des Grossherzogs Paul Friedrich August und des Grafen Anton Günther, Silber.

530 Vareler Münzbecher.

531 Grosser Münz-Pokal vom Grafen Bernstorff.

532 Tafelaufsatz von den Oldenburger Schiffern.
(Entwurf Professor Narten.)

533 Grüner Saffianband, mit Goldpressung und einem Druck, Marburg 1822.

534 Roter Saffianband, desgl., Druck Athen 1857.

535 Grüner Band, desgl., Reval 1842.

- 536** Schwarzer Band, desgl., Druck
Dresden 1841.
- 537** Roter Band, desgl., Druck Ham-
burg 1839.
- 538** Roter Band, desgl., mit einer Hand-
schrift.
- 539** Brauner Marmorband mit vielem
Golddruck, Biblia, Nürnberg 1768.
- 540** Roter Prachtband mit Gold, mit
Beschlügen von Bronze, Druck
Biblia, Lüneburg, Corn. Stern 1702.
- 541/542** Gelber Lederband.
Brauner Marmorband.
- 543** Brauner Marmorband mit reicher
Goldpressung, Druck Hamburg
1746.
- 544** Desgl., Druck von 1704.
- 592/594** 3 Modelle Oldenburger Soldaten.
- 595** Oldenburger Geschütz-Modell.
- 596** Clavichord.
- 597/598** 2 silberne, reich ornamentierte
Barock-Leuchter.
- 668** Sekretär mit dekorativer Innen-
einrichtung.

Die folgenden Modelle No. 222, 223, 224, 226 und 229 sind in Holland gebaut.

- 222** Modell eines russischen Linienschiffes, Dreidecker, 1724.
- 223** Desgl. einer russischen vollgetakelten Jacht.
- 224** Desgl. einer russischen Fregatte, Dreidecker (halb).
- 225** Rippenmodell.
- 226** Modell eines russischen Kriegsschiffes, Zweidecker.
- 227/228** Desgl. 2er Gigs.
- 229** Desgl. einer vollgetakelten russischen Korvette.
- 230** Desgl. einer Schoonerkuff, bez. „Stadt Oldenburg“.
- 231** Desgl. einer Kriegskorvette.
- 232** Desgl. einer Brigg.
- 233** Desgl. einer Kriegsfregatte (unter Glas).
- 234** Desgl. eines Bootes (unter Glas).



Achgelis, B., Hausmann,
Hafendorfersande.

411 Medaille von Gold. Staatspreis von
Bremen auf der Landwirtschaftl.
Ausstellung Hannover.

Frau v. Alten, Exzellenz, Oldenburg.

708/712 5 Stück Delfter Vasen.

713 Terrine. Fayence.

714/715 Kaffeekanne, Zuckertopf, Porzellan.

716 Kaffeekanne, Meissen.

717/721 Servis, Sèvres, Kaffeekanne, Milch-
kanne, Zuckerdose, 2 Paar Tassen.

722/723 2 Paar Tassen, Berlin.

724 Dose, Zinn.

725/728 Servis, Silber: Platte, Kaffeekännchen,
Zuckerdose, Milchguss.

729 Puppen-Büfett.

730 Seestück, Ölbild.

Albers, Inspektor, Oldenburg.

634 Medaille, Silber, Brandenburger Tor,
Berlin.

Albers, W., Hausmann, Tiedofeld,
Fedderwarden.

412/413 Seidenkleid.

414/415 2 Hauben.

416 Frauen-Einsteckkamm.

417/419 Kästchen mit Halskette, Nadel und
Ring, Gold.

420 Spiel-Karten.

421 Messer und Gabel mit Griffen von
Bein in Lederfutteral.

422 Tabaksdose, Messing.

423 Haubenschachtel mit Malerei.

Kirchenrat Altenhuntorf.

78 Kronleuchter, Messing mit Doppel-
adler und 18 Armen in 3 Geschossen.

79 Kelch, Silber vergoldet, am Knauf
ihesus, am Fuss: In Einem stehet
unsere Seligkeit, darunter: Alten-
huntorf 1690.

(Der Knauf gehört älterer Zeit an.)

Athen, M., Tischlermeister, Varel.

1042 Koffer von Eichenholz mit Messing-
beschlag. 1738.

Kirchenrat Apen.

- 560** Kelch, Silber vergoldet, spätgot.,
am Knauf Jesus, unter dem Fuss:
J. G. T. O. V. D. und das Wappen
von Oldenburg-Delmenhorst.
- 561** Kelch, Silber vergoldet, spätgot.,
mit der Inschrift auf dem Fuss:
Zu Gottes ehr der Kirchen zier ·
Ich und die Guarnisoun alhier ·
Haben disen Kelch · u. s. w. ·
Georg · Reinhart · bige · Capi-
tain · vnd Commendant · zur ·
Apen · anno 1671.
- 613** Taufe mit Deckel, Bronze, mit der
Inschrift:
FRAN · HENR · BOLKENA Ssr
Regin Old · & Praef Apen ·
cumconi · MARG · CATH ·
BRENNEISEN · FF.
Aō MDCXCI.
- 614** Leuchter, Bronze.
- 615/616** 2 Leuchter, Bronze.
- Backhaus, Gutsbesitzer,
Jader Vorwerk.**
- 236/237** 2 Stühle, Mahagoni, Empire.

Kirchenrat Bardewisch.

425 Taufe, Eichenholz, um 1700.

Kirche zu Barssel.

660 Monstranz, Silber, teilweise vergoldet, reich verziert, mit einem Strahlenkranz umgeben und mit vielen Steinen, rot und grün, besetzt, um 1740.

661 Kelch, Silber vergoldet, im Charakter des vorhergehenden.

662 Kelch, Silber vergoldet.

663/664 2 Messgewänder.

665 Relief, geschnitzt, Christi Geburt.

Battermann, Oberrege bei Elsfleth.

207 Prunkschrank, 2türlich, im Sockel mit 2 Schubladen, Eichenholz mit Nussbaum-Furniertüren und vieler reicher Schnitzerei, um 1700.

Becker, H., Binnenau bei Rodenkirchen.

635/636 2 Leuchter, Zinn, Beginn des XIX. Jahrh.

637 Dose mit verschraubbarem Zinn-
deckel, Steinzeug mit gemalten
Inschriften:

das ist mein reim, ein schön
gefes vnd gvtt bir drein. Wappen
(drei Hüte) und joachim weis. 1653.

Kirchenrat Berne.

210 Kelch, Silber vergoldet. XV. Jahrh.
Umschrift:

Maria. Widmung: Zu Gottes Ehr
in evangelischer lutherischer Lehr
hat mich vorehrt ein Cavallier.

Berne 1634. Avf Newjahr.

211 Papagei, Silber, Umschrift:

Der Stedinger frei schvttten
Poppegoia: 1564.

Brustschild S. E. P. S. (Sanctus
Egidius Patronus Stedingiae.)

Grossherzogliche öffentliche Bibliothek, Oldenburg.

852 Ledereinband mit farbigem Mosaik
und Golddruck. Druck: Neapel
1572.

853 Hamelmann, Pergamentband mit
Golddruck. 1599.

854 Roter Ledereinband mit Golddruck.
Druck: 1722.

855 Brauner Ledereinband mit Gold-
druck. Druck: Würzburg 1729.

856 Brauner Ledereinband.
Druck: Tübingen 1729.

857 Schwarzer Ledereinband mit reichem
Bronzebeschlag.
Druck: Nürnberg 1692.

Blanke, Organist, Hohenkirchen.

11 Zuckerrange, Silber, Filigran.

12 Knaulhalter, desgl.

Kirchenrat Blexen.

57/58 Kelch und Patene, Silber vergoldet,
spät gotisch, mit rundem Fuss,
mit dem gravierten Bilde des
Gekreuzigten und einer Inschrift
in Minuskeln.

**Freiherr v. Bothmer,
Oberkammerherr, Oldenburg.**

545 Delfter Teller, grün und blau.

546/547 2 desgl., blau mit geripptem Rand.

548 1 desgl., weiss und gewellt.

549/553 5 deutsche Krüge mit Zinnbeschlag.

554/555 2 Tassen mit figürlicher u. Blumen-
malerei, bez. Berlin.

556 Bettpfanne.

557 Tasse mit Deckel, mit Malerei,
Meissen.

558 Fächer mit Malerei, ländliche Szenen
in Art des Watteau.

559 Kühlschale, Zinn.

Bothe, Oberamtsrichter, Oldenburg.

238/275 Kinderspielzeug, kleine Säckelchen,
Silber, etwa 1740.

276 Taschenuhr, Gold, mit Stahlplatte u.
Petschaft.

Frau Pastor Borchers, Oldenburg.

1032 Mörser mit Stössel, Bronze, mit der
Inscription:

Soli Deo Gloria. Anno 1649.

**Frau Brötje Witwe, Kleybrok
bei Rastede.**

685 Miniaturbild der Sarah Gerdes.

686 Zweiarmiger Leuchter, Messing.

687 Mörser mit Jahreszahl 1688.

688 Getreidewage mit Gewichten.

689 Grosse Bibel in schwarzem Leder
mit Messingschliessen, 1730.

690 Stammbaum der Familie Brötje,
Druck von 1804 oder 1824.

Frau Apotheker Bunting, Oldenburg.

828 Taschenuhr mit Bildnis Friedr. d.
Gr., Gold, reich mit Brillanten
besetzt.

829 1 Paar Tassen mit Reliefbildnis
der Königin Luise v. Preussen
und Umschrift, bez. Berlin.

830 Ehrensäbel (angeblich Blüchers) mit
Bronzebeschlag, Scheide von
schwarzem Leder.

831 Figürchen, Rokoko, Porzellan.

Büsing, Joh., Dalsper bei Bardenfleth.

691 Taschenuhr, Silber, mit interessantem
Zifferblatt. David Lesturgeon,
London, 1587.

Kirche zu Cappeln.

93/94 2 Reliquienkreuze, Silber, teilweise
vergoldet, auf Holzsockel.

95 1 Ciborium, Zinn.

96 1 Velum, Seide gewebt.



- 97** 1 Kännchen, Zinn.
98/99 2 Leuchter, Zinn, um 1700.

Kirchenrat Cleverns.

- 401/402** Kelch und Patene, Silber vergoldet.
403 Kl. Löffel, desgl.
404 Kanne, Zinn.

Kirchenrat Curau (Lübeck).

- 202/203** 2 Altarleuchter mit Greifenfüßen.
XVII. Jahrh.
204 Kelch, Silber vergoldet. 1454. (?)
Am Knauf, ihesus, am Fuss eine
Inscript in Minuskeln und Año
dm. MCCCCLIII.

Kirchenrat Delmenhorst.

- 1017** Kronleuchter, Bronze. 1646.
1018 Kelch, Silber vergoldet, mit In-
schrift und der Jahreszahl 1646.
1019 Krankenkelch, desgl., mit Inscript
und der Jahreszahl 1738.
1020/1021 2 Patenen, desgl.
1022/1023 2 Hostiendosen, desgl., 1649 und
1736.

- 1024** Kanne, Silber, 1734.
1025/1028 4 Stühle, Empire.

Kirchenrat Dedesdorf.

- 599** Kanzel, Holzschnitzerei, Säulen-Architektur mit reichem Ornament.
1682.
602/603 2 Leuchter, Bronzeguss, 1650.

**tom Dieck, R., Konservator,
Oldenburg.**

- 832** Tafeluhr, Porzellan.

Frau Drost, Jever.

- 579** Körbchen, Silber-Filigran, mit Glashale.

Kirchenrat Eckwarden.

- 675/676** Kelch und Patene, XV. Jahrh.
Inschriften:
help got — jhesus — unde Maria.
677 Hostiendose.
678 Kanne, Silber, 1710.
679/681 3 Altarleuchter, Messing getrieben.
TJORICK HEERSEN.
HAIE LVBBERTSEN.
JOHAN KLEVEMAN.



Kirchenrat Edewecht.

- 70/71** Kanne und runder Teller, Zinn.
72 Taufe, mit Schnitzerei vom Jahre 1656.

Kirchenrat Esenshamm.

- 191** Krankenkelch und Patene, Zinn.
192 1 Kronleuchter, Messing.
1035/1037 3 Leuchter, Messing.

Altertums-Museum Eutin.

- 567** Deckelvase, Porzellan, bez. Kopenhagen, mit blau, gold und rot, Malerei.
568 Leuchter, Bronze, gotisch.
569 Leuchter, Messing getrieben. XVIII. Jahrh.
570 Terrine, Zinn, Rokoko.
571 Bibel, interessant — dreiteilig gebunden.

Kirchenrat Eutin.

- 106** Kelch, Silber vergoldet, mit Darstellungen der Fusswaschung, des Abendmahls und Christi Gebet am Ölberge in Reliefs in durchbrochener Umrahmung von Silber.

107 Patene, Inschrift:

Johann. VI v. 51.
Ich bin das lebendige Brodt vom
Himmel kommen wer von diesem
Brodt essen wird, der wird leben
in Ewigkeit u. s. w.

427 7armiger Leuchter von Bronze, mit
der Inschrift:

Anno dm MCCCCXXXVIII
venerabilis dus. Hinricus Sotebott
decanus huius eccl. hoc candelabrum
(ppriis) suis pecuniis compavit orate
pro.

Frerichs, H., Kaufmann, Oldenburg.

706/707 2 Paar Tassen, rot, mit Bildnis.

Frerichs, Professor, Oldenburg.

590 Fächer mit Malerei ländlicher Szenen
auf Pergament und geschnitztem
Elfenbeingestell.

**Freiherr von Frydag, Oberhofmeister,
Exzellenz, Gut Daren.**

178/179 2 Postillon-Reitstiefel, Anfang des
XVIII. Jahrh.

180 Weinkühler, Zinn, Anfang des
XVIII. Jahrh.

181 Samovar, desgl.

182 Pokal aus einer Kokosnuss, mit Silberbeschlag, mit einer Münze des Wiedertäufers im Deckel. XVII. Jahrh.

183 Damenbrett, Furnierarbeit mit 8 Steinen. XVII. Jahrh.

184/190 Gesticktes Kinderzeug, Anfang des XVIII. Jahrh. (Decke, Tragkissen, Jäckchen, 2 kleine Handschuhe und Bändchen.)

Frau Gretchen Fuhrken, Oldenburg.

819 Truhe, Eichen, Messingbeschlag.

Fräulein Camilla Geiler, Oldenburg.

64/68 5 Daguerreotypien (D. † 1851.)

69 Spitzeneinsatz auf Tüll.

176/177 Geilers Gasthof und Prinzen-Palais, Rastede. Aquarelle.

Gewerbemuseum Bremen.

998/999 2 Glasfenster mit Malerei mit den Wappen des Grafen Anton Günther und des Grafen Günther von Oldenburg.

Gewerbe- und Handelsverein
Oldenburg.

1038/1040 3 Pläne der Gewerbe-Ausstellungen
von 1876 und 1885.

Grossherzogliche Gartenverwaltung.

Darstellung der Grossherzoglichen
Gärten und Parkanlagen in Olden-
burg, Rastede, Eutin, Stendorf u.
Güldenstein-Lensahn.

957/976 Oldenburg: 4 Gartenpläne 1814—
1832, 1872, 1900, 1905 u. 16 An-
sichten.

977/978 Rastede: 2 Gartenpläne.

979/989 Eutin: 3 Gartenpläne u. 8 Ansichten.

990/992 Stendorf: 2 Gartenpläne 1782, 1851
u. 1 Ansicht.

993/996 Güldenstein-Lensahn: 4 An-
sichten.

Gramberg, C., Gasthofbesitzer,
Dangast.

562 Aufsatzschrank, Rokoko, in ge-
schweifter Palisander - Furnier-
Arbeit.

Greift, Tischlermeister, Oldenburg.

667 Schrank, Furnierarbeit.

787 Truhe mit schwarzen Füllungen.

788 Bettwärmer, Messing, mit Wappen.

789 Anrichte, ammerländisch.

790/793 4 Zinnkrüge.

794/797 4 Zinnteller.

798/802 5 Zinnteller.

803/806 4 Delfter Teller.

807 1 Teller, bunt.

808 Kanne, Zinn, mit Messinguntersatz.

809/810 2 Lampen, Zinn.

811/812 2 Kummen, Zinn.

813/814 2 Butterteller, Zinn.

815 23 Zinnlöffel.

816 Zinnkumme mit Deckel.

Frau Göllner, Joh., Osternburg.

700 Kette von alten Silbermünzen.

Göllner, L., Osternburg.

777 Briefbeschwerer, Achat.

Frau Hafenmeister Groninger,
Nordenham.

- 1 Silberner Filigrankorb.

Kirchenrat Grossenmeer.

- 73 Kronleuchter, Bronze, mit Doppeladler, Kugel und 18 Armen für Kerzen in 3 Geschossen.

- 74 Kelch, Silber vergoldet, auf dem Fusse die Inschrift um einen gekreuzigten Christus:

In Sanguine Jesu Christi Salus
Nostra · Johann Schällkel Kornschr.
Anna Schällkels · Anno 1668.

- 75 Taufe, Messing getrieben, mit der Inschrift auf dem Becken:

Die Taufe ist nicht allein schlecht
wasser sondern sie ist in Gottes
gebot u. s. w.

Auf dem Deckel:

Anno 1705 den 26 julius Got zu
ehren, der kirchen zum zieraht, wor
zu hermann johann bunnemann und
anna mahrta bunnemanns, gebohren
walters, diese taufe verehret haben.

Fräulein Adelheid Harbers,
Oldenburg.

- 692 Hochzeits-Köpken mit Kugelfüssen
und Henkeln, verziert in ge-
triebener Arbeit, um 1700.



Dr. med. Heitmann, Oldenburg.

786 Becher, Bremer Innungs-Pokal, 1705.

Kirchenrat Hohenkirchen.

- 6** Kelch, Silber vergoldet, runder, mit Löwen und Greifen verzierter Knauf in Guss, runder, mit phantastischen Tieren verzierter, getriebener Fuss. (XI. Jahrh.)
- 7** Patene dazu.
- 8** Kelch, Silber vergoldet, Inschrift unter dem Fuss:
Weyl. H : Rickleff Tadens nachgehendts H : Pastoris Primar Eilard Popken Frau Wittibe Elisabetha geborne Vismari hat diesen Kelch der Kirchen zum gedächtnis Verehre anno 1715 d. 15. Novemb.
- 9** Patene.
- 10** Hostiendose, Silber, mit eingelöteten Darstellungen der Kreuzigung und des Lammes von einem älteren Gerät. Auf dem Deckel die Inschrift:
Ad usum arae hohenkirchensis haec hostiarum capsula ex vetusta quadam in hunc modum transformata . Anno dni 1717.

198 Kronleuchter, Bronze, mit Doppeladler, mit reich gegliederten Pfosten und Kugel, 20 Armen in zwei Geschossen, und mit vielen Zierstücken.

199/200 2 Leuchter, Messing, nach Entwurf-Skizze von G. H. Narten, gearbeitet von Egberts in Jever. Inschrift:
Gem. Vorst. J. D. Jürgens Wwe.
9. März, geb. Oltmanns Hohenkirchen Año dni 1898.

201 Klingelbeutel von Sammt mit Silberstickerei, teilweis gewundener Stiel mit Silberbeschlag. Inschrift:
Rinste Popken gab dieses zur Ehre Gottes und zur Andencken Ihr Nachkommen Anno 1704.

Kirchenrat Holle.

124 Kelch, Silber, auf dem Fusse drei Wappen, unter dem Fusse die Inschrift:

Edo Hanneken · K. D. V. F. H.
Regier : Rath · Wilhelm Heespen
K. D. V. F. H. Regier ; Rath
Christoph Gryphiander H. G. A.
Rath. vnd Land : R. zu Knip. H.

125 Hostiendose, desgl., mit getriebener Arbeit. Unter derselben die Inschrift:

Amor noster Crucifixus est: Herr Landdrost Kötteritz und dessen Eheliebste Verehren dieses auff den Altar der Kirchen zu Holle. Ao 1663 am grünendonnerstag.

126 Taufschüssel, Messing, in Treib- und Punzarbeit mit der Darstellung des Sündenfalls.

B. JOHN HANFMAN · JOHN ZVR HELLE LVCK VNDT GERTRVT MONNEHS · CATRINA VNT MARGRETA ROSEN.
ANNO 1626 · 3 AVGVS.

Hoyer, Ernst, Kaufmann, Oldenburg.

769/770 2 Vasen, Blumenmalerei, Fürstenberg.

**v. Humann,
Kammerherr, Oberstleutnant a. D.,
Oldenburg.**

1000 Schrank, geschnitzt, mit bemaltem Wappen (aus einer Truhe zusammengesetzt).

1001 Rüstung, Eisen.

1002 Taufschale, Messing.

1051/1052 2 Emailliedosen.

- 1053** Doppeldose, Silber.
- 1054** Riechdose.
- 1055** Messingdose mit Bildnis Kaiser Joseph I.
- 1056** Elfenbeindose mit Deckelbild.
- 1057** Schildpattmedaillon mit Bildnis.
- 1058** Leuchter, Bronze, gotisch.
- 1059** Handleuchter, Renaissance.
- 1060/1061** 2 Messingleuchter.
- 1062** Messingteller mit Kreuzigung.
- 1063** Messingleuchter mit Lichtschere.

Kirchenrat Hude.

- 285** Kelch, Silber, 1687.
- 286** Hostiendose, 1690.

Kirchenrat Huntlosen.

- 771** Kelch, Silber vergoldet, mit rundem Fuss, am Knauf: JHESVS, neben einem Cruzifix die Inschrift:
 GODE VNDE DES HILGHEN
 GEYSTES KAPPELLEN VOR
 WILDESHVSE IS DIE KELYCK,
 ghe arbeyddet orate pro.

Hegeler & Ehlers, Pianofortefabrik,
Oldenburg.

- 1030** Clavichord, 1796, Kopenhagen.
1031 Flügel, aufrechtstehend,
Breitkopf & Härtel, Leipzig.
Anfang XIX. Jahrh.

Kirchenrat Jade.

- 63** Kelch, Silber vergoldet, mit viel-
fach durchbrochenem Blumenknauf
und rundem, getriebenem Fuss,
etwa 1600.

Frau J. Janssen, Oldenburg.

- 817** Kinderkleidchen.
818 Mörser mit Stösser, 1504.

Janssen, Pastor, Rastede.

- 122** Ovale Schüssel, Treibarbeit von
M. v. Dronthal, 1719.

Verein für Altertumskunde, Jever.

- 604** Füllung in Holz geschnitzt, 1574,
bez. PH.
605/606 2 Votivfenster, in Blei gefasst.
607/609 3 Bilder: Edzard I., Schabblatt, —
U. E. Seetzen, A. D. Schaer u.
H. E. Hollmann. desgl.

610 Wappen der Familie Wardum und anderer, Aquarell.

611 Ofenfuss von Schmiedeeisen, 1777.

612 Bronze-Brunnen-Ausguss, männlicher Kopf mit Rohr mit einem Delphinenkopf.

Kirchenrat St. Joost.

642 Kronleuchter, Bronze.

643/644 Kelch und Patene, Silber vergoldet.

645/646 Kelch mit Patene, desgl.

647 Hostiendose, desgl.

648 Kanne, desgl.

Frau Bankier Insel, Berne.

80 Messingschüssel.

81/82 2 grosse verzierte und getriebene Blender von Messing mit Aufsätzen.

83 Zinnschüssel mit verziertem Rand.

84/85 2 Messingleuchter.

Jürgens, Ökonomierat, Hohenkirchen.

585 Mörser mit Stössel, Bronze, Inschrift:
Inse Margreta S. E. F. W. Rolfs.
1797.

- 586** Hochzeitsköpken, Silber gebuckelt.
587 Löffel, desgl., mit verziertem Stiel.
588 Tabaksdose, Messing, oval.
589 Haube.

Frau Krone, Oldenburg.

- 205/206** 2 Kupferstiche, farbig, französisch.

Krüger, Georg, Kaufmann, Oldenburg.

- 109** Koffer, Eichenholz mit Eisenbeschlag,
um 1750.

**S. L. Landsberg, Hofantiquar,
Oldenburg.**

- 49** Schrank, Münsterland.
50 Wandschrank.
51 Truhe.
52 Alkovenwand mit Schiebetüren in
Art der ammerländischen Schlaf-
stellen.
 (53—56: Ammerländische Möbel.)
53 Schrank.
54 Klapptisch.
55/56 2 Tische.
682 Glasschrank.
785 Schrank, Ammerland, 1720.

Kirchenrat Langwarden.

- 127** Kelch, Silber vergoldet.
128 Kanne, Zinn, bez. Langwarden 1746.
129 Patene, Silber vergoldet.
130 Hostiendose, Silber, reich getrieben,
XVII. Jahrh. Ende.
131 Vortragekreuz von Bronze mit einer
Christusfigur und auf den Enden
4 Kristalle

JESVSNAZARENVSREX JVDEOR.

- 132/133** 2 Leuchter, Messing.
134/136 3 Figuren, Alabaster.
873/880 8 Delfter Teller.
881/885 5 Teller, Zinn.
886/887 2 Kaffeekannen, Messing, mit Krähnen.
888/891 4 Kannen, Zinn.
892 Dose, desgl.
893 Krug, desgl.
894 Laterne von Butzenscheiben.
895 Feuerkieke.
896/899 4 Krüge, Fayence, mit Zinndeckel.
900/901 2 Leuchter, Zinn.
902/903 2 Delfter-Vasen.

- 904** Zuckerdose.
- 905/906** 2 Krüge, Steingut.
- 907** Saucenschüssel.
- 908** Doppelglas (Essig und Öl).
- 909** Glasbecher, bemalt.
- 910/911** 2 Oldenburger Gläser.
- 912** Milchguss, Steingut.
- 913** Bettwärmer.
- 914** Bild, Oldenburger Schloss.

**Loheyde, Gasthofbesitzer,
Wilhelmshaven.**

- 649** Kanne, Ton, mit Zinndeckel.
- 650** Kanne, Zinn, französisch.

Frau Kirchenrat Lohse, Stollhamm.

- 580** Tabaksbeutel mit Perlenstickerei,
um 1800.
- 581** 1 Knaulhalter, Silber.
- 582/584** 3 Tischmesser mit Achatgriffen und
Silberfassung.

Kirche zu Lutten.

- 123** Sogenanntes Hungertuch. Stopfsticharbeit auf Filetgrund.
(Früher in der Fastenzeit gebräuchlich, zur Verhüllung des Allerheiligsten.)

Mahlstedt, Emil, Oldenburg.

- 1010/1016** Servis, schwarz, Wedgwood.
Basaltmasse.

Meentz, Gemeindevorsteher, Bant.

- 331/332** 2 Armleuchter, Messing.
333 Feuerkieke, desgl.
334 Teekessel, desgl.
335/337 3 Tabaksdosen, desgl.
338/339 2 Uhren mit Kette und Petschaft.
340/344 5 Taschenuhren, Silber.
345 Teekanne, Zinn.
346 Präsentierteller, Zinn, 1761.
347 Halskette, Gold mit Granaten.
348 Brosche, Silber-Filigran mit blauen und roten Steinen.
349 Brosche, Gold mit Granaten.
350 2 Paar Ohrgehänge, Gold.
351 Weinkanne, Silber.

- 352** Knaulhalter, Silber, durchbrochen.
- 353** Schale, Silber mit Monogramm.
- 354** Schlüsselbundhalter, Silber.
- 355/359** 5 Riechdosen.
- 360/361** 2 Uhrgehäuse, Silber, getrieben.
- 362/363** 2 Zuckerzangen, Silber.
- 364** Zuckerstreuer mit Perlmutterstiel.
- 365** Pröckel, Silber.
- 366** desgl., Silberbeschlag.
- 367/368** 2 Geldtaschen mit silbernem Bügel.
- 369** Lichtschere.
- 370** Schere, Silber.
- 371** 3 Teelöffel, Zinn.
- 372** Uhrgehäuse mit Taschenuhr.
- 373** Nähkasten, Elfenbeineinlage.
- 374** Komfort, durchbrochen u. kupfern.
Einsatz.
- 375/376** 2 Bauernhauben auf einem Ständer.
- 377** Frauen-Einsteckkämmen.
- 378/382** 5 Denkmünzen.
- 383** Tablett mit Landschaft.
- 384** Ölbild, Bachanale.

Kirchenrat Middoge.

- 572** Kelch, Silber vergoldet, am Knauf Jhesus. Am Fuss in Gravierung: die Figuren der heil. Anna, der Maria und Agnes.
- 573** Kanne, Zinn.
- 574** Patene.
- 575** Löffel.
- 576** Krankenkelch.
- 577** Hostiendose.
- 578** Kl. Patene.

Kirchenrat Minsen.

- 235** Kronleuchter von Bronze, mit Doppeladler, Kugel und 24 verzierten Armen für Kerzen in drei Geschossen.
- 283** Abendmahlskelch, Silber vergoldet, mit Inschrift. 1481.
- 284** Patene.

Frau Molde, Krögerdorf bei Bardewisch.

- 137** Wanduhr.
- 138** Kesselhaken.

- 139** Galgen zum Kesselhaken.
140 Waffelzange.
141 Feuerkieke.
142/143 2 Bettwärmer.
144 Öllampe, Messing.
145 Teller für Lichtschere.
146 Teetopf, Fayence.
147/149 3 Milchgusse.
150 Zuckertopf.
151 Kaffeekanne.
152 Milchguss.
153 Teedose.
154 Zuckerdose mit Deckel.
155 Teller.
156 Glas.
157 Pfefferstreuer.
158 Bandwebekasten.

Dr. Mosen, R.,
Geheimer Regierungsrat, Oldenburg.

- 1041** Tafeluhr, schwarz gebeizte Bronze,
vergoldet, Empire.
1045 Landschaft, Seidenstickerei.

Frau H. G. Müller, Oldenburg.

- 772** Kaffeekanne, Silber, gebuckelt.
773 Milchguss, desgl.
774 Körbchen, Silber, durchbrochen.

H. G. Müller, Oldenburg.

- 775** Briefbeschwerer, Achat.
776 Bildnis: Anton Günther, Steindruck.

Müller, Ratsherr, Jever.

- 287/288** 2 Kannen, Silber.
289 Teedose, desgl.
290 Fidibusständer, desgl.
291 Schmuckkasten, Achat. Idar-Oberstein, anno 1820.
292 Dose, oval, Achat, mit silberner Einfassung.
293 Kästchen von Lasurstein.
294 Dose, Perlmutter.
295/296 1 Paar Messer und Gabel mit Elfenbeingriffen.
297 Täschchen von Sammet mit vergoldetem Bügel.
298 Tabatière, Silber.



Narten, Professor, Oldenburg.

- 32** Ammerländischer Tisch.
- 33** Schrank, Eichenholz mit vielem Schwarz von Fichbein und Ebenholz, um 1620.
- 36** Stuhl mit Armlehnen und Lederüberzug. Nachbildung.
- 37** Polster-Lehnsessel, Rokoko.
- 40** Polsterstuhl, Empire.
- 408** Modell eines Vollschiffes.
- 409** Desgl. einer Emdener Schaluppe.
- 410** Desgl. eines oldenburgischen Huntekahns.
- 426** Ständer mit gewundener Säule.
- 626** Tisch mit Einlagen.
- 627** Desgl. Rokoko.
- 628** Samovar, Kupfer.
- 629/630** 2 Leuchter, sächsische Bergleute, Zinn.
- 631/632** 2 Kirchenleuchter, Bronze.
- 768** Spiegel.
- 835** Glasständer mit Deckel.
- 836/840** 5 Pokale mit Dekel und Schliff.



- 841** Desgl. ohne Schliff.
842 Bildnis, Edzard.
843 Holzschnitt, Alt-Oldenburger
 Wappen.
844 Desgl., Oldenburg-Dänische Ahnen-
 tafel.
1029 Clavichord-Flügel von
 Johann Raiff, Regensburg, 1800.

Kirchenrat Neuenbrok.

- 76** Kronleuchter, Bronze, 8armig, mit
 vielem Zierwerk, gekrönt von
 einer weiblichen Figur.
77 Kelch, Silber, 1669.

Kirchenrat Neuende.

- 564** Kelch, Silber vergoldet.
565/566 2 Kannen, Zinn, kantig und gebauht.
 Inschrift: Nyende 1789.

Kirche zu Neuenkirchen.

- 86** Monstranz, Silber vergoldet, (Zylinder-
 form), in den reichen Architektur-
 formen der Gotik mit Strebe-
 pfeilern, Türmchen, Fialen und
 Figuren. Der Fuss mit Orna-
 menten in getriebener Arbeit.
 (teilweis erneuert). XV. Jahrh.

- 87** 3 armiger Leuchter, Zinn.
88/91 4 Stück Messkännchen, Zinn.
92 Schweinslederband mit 2 Schliessen.
(1632).

Niehaus, Anton, Gastwirt, Barsfel.

- 1043** Feuerkieke, Messing.
1044 Teekanne, Messing.

Landes-Gewerbe-Museum, Oldenburg.

- 405** Modell einer russischen Fregatte,
holländischen Ursprungs.
406 Desgl. einer russischen Korvette,
desgl.
407 Desgl. eines Vollschiffs, unfertig,
Kopie nach altem Original.
671 Bauernstuhl.
672 Kaminplatte.
673 Kesselhaken.
674 Topf, Eisen.

(754—758. Geschnittene Steine.
Idar-Oberstein.)

- 754** Venus, geschnitten von Cerbara,
Rom.
755 Laokoon, desgl.
756 Mars, desgl.



- 757** Löwentöter nach Wolf, geschnitten von Schulz, Birkenfeld.
- 758** Quellennympe, desgl.
- 759** Venus von Milo, Büste, Bergkristall.
- 760** Vase, Onyx.
- 761** Schale, desgl.
- 762** Schale, desgl.
- 763** Platte, oval, desgl.
- 764** Wunderhorn. Nachbildung (in Kopenhagen gefertigt) des im Schlosse zu Rosenborg (Kopenhagen) aufbewahrten Originals.

(Nach der Sage dem Grafen Otto, 990 auf einem Jagdritt in den Osenbergen von einer verführerischen Jungfrau gereicht.) Original wahrscheinlich rheinische Goldschmiedekunst des XV. Jahrh. Auf dem Deckel die Namen der heiligen 3 Könige; auf dem Horn, ausser einer ungedeuteten Inschrift, beginnend Ave Maria, die Sprüche: Memento Mei O! Mater Dei und drinc al vt.

- 765** Schiff, Rippenmodell.
- 766** Wandstellschirm, bemalt.

Kirchenrat Oldorf.

- 651** Kelch, Silber vergoldet.
652 Hostiendose, Silber.
653 Kanne, Zinn.
654 Löffel, Silber.

Kirchenrat Ovelgönne.

- 193/194** 2 grosse Leuchter, Silber.
195 Kanne, Silber, mit Deckel.
196 1 Kelch, desgl.
197 Hostienschüssel, desgl.

Kirchenrat Pakens.

- 655** Kronleuchter, Bronze.
656 Deckel einer Taufe, Messing getrieben, bez. Johan Johansen Anno 1679 den 11. Janvarivs. Dazu 2 Schilder zur Kette mit Inschriften vom Jahre 1696.
657 Taufbecken, desgl.
658/659 Kelch u. Patene, Silber vergoldet, spätgot., am Knauf ihesus, am Fuss: manne bolsen beke.

A. Peters, Westerstede.

778/783 6 Gläser, Launburg.

Rahtgens, Pastor, Malente.

734 Kästchen, Silber-Filigran.

Ramsauer, Pastor, Dedesdorf.

600 Moses, Oldenburger Steindruck.
Auf Stein gez. von D. Rosenberg.

601 Tisch, mit reichem Holz-Mosaik.

Kirche zu Ramsloh.

424 Kelch, Silber vergoldet.

Remmers, B., Hausmann, Uters
bei Sengwarden.

307 Taschenuhr, Silber getrieben.

Rieniets, Hausmann, Husum
bei Cleverns.

159/160 2 Teller, Zinn.

161/165 5 Teller, desgl.

166/167 2 Schützenfest-Prämienteller, desgl.

168/171 4 Leuchter, desgl.

172 Dose, desgl.

- 173** Waffeleisen.
174 Pergamenturkunde.
175 Gesangbuch, Jever, 1785. Silber-
beschlag.

**Frau Landgerichtsrat Riesebieter,
Oldenburg.**

- 945** Präsentierteller, 4 Steenches.
946/947 2 Gemüseschüssel, Zinn.
948 Teetopf, blau mit Gold, 1760.
949/955 Servis, rot, weiss und gold bemalt.
Berlin. Wegely.

**Riesebieter, Landgerichtsrat,
Oldenburg.**

- 915/925** 11 Schildereien auf Steenches
(Schiffe, Vogelbauer, Windmühlen
und Blumenstraus).
926/931 2 Kannen, 2 Becher, 1 Schüssel und
1 Tischteller, Zinn.
932 Sonnenuhr, desgl.
933/934 2 Leuchter, Messing.
935/937 3 Lampen, desgl.
938/941 Kaffee- und Teekannen mit Kränen,
desgl.

- 942** Kanne, Kupfer.
943 Gobelin.
944 Bettwärmer, Messing.

**Frau Oberbürgermeister
Dr. Roggemann, Oldenburg.**

- 858** Uhr, vergoldetes Holz, Empire.
859 Fächer, Malerei auf Pergament.
860 Pokal mit Deckel und Schliff.
861/868 8 Oldenburger Gebrauchsgläser.
869 Riechfläschchen, vergoldet.
870 Kreuz, Silber.
871 Schaumünze, Silber.
872 Kaffeekanne, Silber, Rokoko.

**Freiherr von Rössing,
Schlosshauptmann, Oldenburg.**

- 735/736** 2 Stühle, italienisch, geschnitzt,
bemalt und vergoldet.

**Rolfs, H. Schlachtermeister,
Sengwarden.**

- 308/309** 2 Paar Porzellantassen.

Ross, Paul und Werner, Oldenburg.

1050 Heckverzierung(doppelköpfigerAdler)
geschnitzt, vom Admiralschiff der
ersten deutschen Marine.

1067 Schwertklinge.

Kirchenrat Sande.

385 Bucheinband von braunem Leder mit
Bronzebeschlag.

386 Hostiendose, Silber.

387/388 Kelch und Patene, desgl.

389 Kantige Dose mit Deckel, Zinn.

390/392 3 Kannen, desgl.

393/394 Krankenkelch und Patene, Silber
vergoldet.

H. Schaper, Professor, Hannover.

731 Karton zu einem Mosaik für die
Fassade des Domes zu Bremen.

732 Desgl. zu einem Grabdenkmal.

733 Desgl. für eine Kapelle.

Schiffergesellschaft von 1574,
Oldenburg.

833 Pokal, Silber, auf dem Deckel ein
Fahnenträger.

834 Desgl., Zinn, desgl.

Gustav Schmidt, Kaufmann,
Oldenburg.

956 Ofenschirm.

Schmitt, E., Baurat, Oldenburg.

1048 Relief, Bronze, Heilige Familie.

1049 Bierkrug, Holz.

Kirchenrat Schortens.

2 Kanne, Zinn.

3 Kelch, Silber vergoldet mit reichem
Knauf mit erhaben gearbeiteten
Medaillons: Christus, Pelikane,
Lamm und 4 evangelische Zeichen.

4 Krankenkelch, Silber.

5 Patene, desgl.

Schultze, Geh. Kommerzienrat,
Oldenburg.

683 Ölgemälde, Arzt im Krankenzimmer.

684 Desgl., Betrunkener Bauer.

Kirchenrat Seefeld.

702 Kelch, Silber vergoldet.

703 Kanne, Silber.

Kirchenrat Sengwarden.

299/300 Kelch und Patene, Silber vergoldet,
am Fuss die Inschrift:

Anton Gunth: Graf zu Oldenburg
und Delmenhorst Herr zu Jever und
Kniphausen, d d in Senwarden
Ao. 1637, darüber Wappen.

301/302 Kelch und Patene, Silber vergoldet.
Inschrift: Calix ecclesiae usw.

303 Ciborium, Silber vergoldet, in Kelch-
form mit Deckel.

304 Hostiendose, Silber, oval, gestift. den
6. September anno 1748.

305/306 Schilder, Silber, für Hochzeitsbitter,
Inschrift:

Allen denen junggesellen und die
ihr in Hochzeit Fällen meine Dienste
anbegehrt. Euch zur Freude und
zur Krone Trag ich dieses Schild
zum Lohne u. s. w.

Kirchenrat Sillenstede.

212 Kelch, Silber vergoldet, mit der
Inschrift:

Año dom̄ MCCCCXC.

213 Kanne (Humpen), Silber, mit teilweiser
Vergoldung. Inschrift:

Anna Peters geborne Wittvogels
Anno 1702,

Diedrich Wittvogell, Regina Mag-
dalena Wittvogels 1687.

- 214** Patene, Silber vergoldet.
- 215** Teller, Silber, bez.: A. W. F. Peter Harms. Haus Frau 1717.
- 216** Hostiendose, Silber, bez.: mit Wappen und M. 1651. Johann-Philipp-Conrad-Christian-Wagneri-Fratres.
- 217** Krankenkelch, Silber.
- 220** Patene dazu.
- 218** Weinfläschchen, desgl.
- 219** Kl. Hostiendose, desgl., mit Inschrift:
dieses gibt zur Ehre Gotts des
Weyl. Ehr und achtb.-Peter Harms
Wittwe-Elisabeth Harms Gebohrne
Zeichs. 1728.
und:
Krancker kom, hir wird dir
Leben unter Brodt und Wein ge-
geben. Hier ist Jesus Speis und
Wirth Artz und deiner Seeln Hirt.
- 221** Löffel, Silber vergoldet, bez.: A.
P. G. W.

**Sparenberg, F. Hausmann,
Wardenburg.**

- 110/113** 1 Vorlegelöffel und 3 Eszlöffel,
Silber, gez.: J. D. S. 1797.
- 114** Standuhr, mit einem Werk von Evert
Visser-Amsterdam, Furnierarbeit
mit Bronze-Beschlag, um 1750.

Kirchenrat Stollhamm.

- 693/694** Kelch und Patene, Silber vergoldet.
- 695** Hostiendose, Silber, mit Wappen und der Inschrift: W. Tiäde Gertzen 1741.
- 696** Kanne, Silber, mit 2 Wappen u. der Inschrift: Claus Vinssen u. Tete Sophia geb. Lauen.
- 697/698** 2 Leuchter, Bronze, 1701.
- 699** Atlas, Mercator, Schweinslederband mit Gold.

Fräulein Marie Strackerjan, Oldenburg.

- 108** Lehnstuhl, Eichenholz, mit Polstersitz und reich geschnitzter, vielfach durchbrochener Rücklehne.

Kirchenrat Süsel (Lübeck).

- 563** Vortragekreuz, Kupfer, versilbert, mit Glas und Medaillons der 4 Evangelisten und der Maria mit dem Christuskinde von vergoldetem Kupfer besetzt, XVI. Jahrh. Hinzugefügt ein gekreuzigter Christus von Bronze des IX. bis X. Jahrh.

Kirchenrat Tettens.

- 59** Klingelbeutel, Sammt mit Silberstickerei 1799, mit glattem Stab und Silberbeschlag, am Reif
Inscription:

Sacc · Tettens · don · quond ·
a · Dno · Slütero · Past · Tettens
ab 1653 ad Ao 1687 · renov · 1799.

Thorade, Pastor, Langwarden.

- 115/121** 6 Stück Abbildungen von der Kirche zu Langwarden und der Ruine zu Hude.

Kirchenrat Tossens.

- 327** Altarleuchter, Messing.

- 328/329** Altarleuchter, Bronzeguss. Inschrift:

Ide Duddssen gift dissen lucher
in de kercke anno 1632 usw.

- 330** Taufe, Bronze, 1678.

Treiss, Landes-Ökonomie-Oberinspektor, Oldenburg.

- 591** Sonnenuhr von Nicolaus Rugendas, XVIII. Jahrh.

Kirchenrat Varel.

- 997** Taufe, Sandstein mit figürlichen Darstellungen und reichen Ornamenten in Alabaster, Inschrift am Sockel:

M. LUDEWICH MUNSTERMAN.
BILDHOUER VAN HAMBROCH.
FECIT. 1618.

(Wiederhergestellt 1904 von Bildhauer Boschen, Oldenburg.)

- 1003** Betpult mit Schnitzereien.

- 1004** Opferstock mit Schmiedeeisen.

H. G. Vogelsang, Sengwarden.

- 704** Halskette, Schild, Filigran.

- 705** 1 Paar Ohrgehänge, Gold.

Kirchenrat Warfleth.

- 1005/1006** 2 Leuchter, Bronze.

- 1007** Kelch, Silber vergoldet. 1660.

- 1008/1009** Krankenkelch mit Patene, desgl.

Kirchenrat Waddens.

- 60** Sanduhr mit eisernem Gestell, 1716, und einer Inschrift.

- 61** Säule einer Taufe, Bronze.

62 Krankenkelch, Silber vergoldet, mit einer Inschrift und der Zahl 1704 unter dem Fuss; auf dem letzteren die Inschrift:

Hic calix renovatus et deauratus
est. 1739.

F. L. Wallrichs, Westerstede.

784 Teller, Zinn, 1770.

**Graf v. Wedel, Oberschenk, Exzellenz,
Oldenburg.**

845/846 2 Ziersäulen von Amethyst.

847 Uhr (Taschenuhrform), Silber.

848/849 2 Vasen, durchbrochen und mit Blumen, Meissen.

850 Besteck, Silber vergoldet, Porzellan-
griffe.

851 Schrank mit Stufenaufbau.

F. Wessels, Registrator, Oldenburg.

753 Schiff in einer Flasche.

Kirchenrat Westerstede.

638/639 Kelch und Patene, Silber vergoldet,
die Patene mit grossem Wappen
geziert.

640 Kanne, Silber, mit Wappen, bez.:
Anno 1744, unter dem Fuss:
J. E. Stumer, F. Ringelman.

701 Kronleuchter, Bronze, mit Doppel-
adler, Kugel und 12 Armen, bez.:
Cathrina Meyers.

Kirchenrat Wiefels.

395 Hostiendose, Silber, mit dem Bilde
des Gekreuzigten und Inschrift:
Elisebet van Zedick F. T. S.

396 Krankenkelch, Silber vergoldet, bez.:
Janssen Mehrings.

397 Kanne, Zinn.

398/399 Kelch und Patene, Silber vergoldet.
1596.

400 Taufkessel, Bronze, gross.

Frau Ad. Willers, Oldenburg.

825 Strickzeughalter, Silber.

826 Tabaksbeutel mit silbernem Prökel.

827 Milchguss.

J. Willers, Schiffer, Oldenburg.

737/740 4 Löffel, silb., zum Teil verziert.

- 741** Bibel, Silberbeschlag.
742/744 3 Tücher.
745 Teedose.
746 Zuckertopf.
747/750 Napf, Kaffeekanne, Teetopf, Zuckerdose.
751 Bildnis.
752 Geldtasche, Perlstickerei, mit silb. Bügel. 1808.

Freiherr von Witzleben, Hude.

- 1033/1034** 2 Weinkannen, Zinn.

Kirchenrat Wüppels.

- 277** Kanne, Zinn.
278 Krankenkelch, Silber vergoldet, etwa 1550.
279 Patene dazu, Silber.
282 Flasche dazu, desgl.
280 Hostiendose, desgl.
281 Kl. Löffel, desgl.

Kirchenrat Zwischenahn.

- 208** Kelch, Silber vergoldet, gotisch, am Knauf jhesus, am Fuss Inschriften in Minuskeln und die Figuren der Maria und Joh. des Täufers in Gravierung.
- 209** Holz-Schnitzwerk in Form eines Frieses, den Stammbaum Christi darstellend, mit den Figuren des liegenden Abraham, der Maria mit dem Kinde und der Könige.





NACHTRAG

zum Katalog der Ausstellung
kunstgewerblicher Altertümer
..... in Oldenburg 1905



Druck von Gerhard Stalling
Oldenburg i. Großherzogtum





Inhalt.

	Seite
Verzeichnis der Nummern der Gegenstände	I—III
Verzeichnis der Gegenstände selbst	1—17





Verzeichnis der Nummern der Gegenstände.

<i>N^o.</i>		<i>N^o.</i>		<i>N^o.</i>		<i>N^o.</i>	
Gegen- stand	Seite	Gegen- stand	Seite	Gegen- stand	Seite	Gegen- stand	Seite
735	1	1085	11	1103	5	1121	12
736	1	1086	11	1104	15	1122	12
1068	11	1087	11	1105	15	1123	12
1069	11	1088	4	1106	12	1124	10
1070	12	1089	4	1107	13	1125	4
1071	7	1090	4	1108	13	1126	4
1072	8	1091	5	1109	13	1127	4
1073	3	1092	5	1110	13	1128	4
1074	5	1093	5	1111	15	1129	4
1075	5	1094	5	1112	15	1130	4
1076	13	1095	5	1113	16	1131	4
1077	13	1096	5	1114	16	1132	15
1079	14	1097	5	1115	4	1133	15
1080	14	1098	5	1116	4	1134	2
1081	11	1099	5	1117	4	1135	2
1082	11	1100	5	1118	4	1136	2
1083	11	1101	5	1119	11	1137	2
1084	11	1102	5	1120	11	1138	2

<i>N^o.</i>		<i>N^o.</i>		<i>N^o.</i>		<i>N^o.</i>	
Gegen-stand	Seite	Gegen-stand	Seite	Gegen-stand	Seite	Gegen-stand	Seite
1139	2	1166	9	1192	9	1218	1
1140	13	1167	9	1193	9	1219	6
1141	14	1168	9	1194	10	1220	6
1142	14	1169	9	1195	4	1221	6
1143	14	1170	9	1196	7	1222	6
1144	14	1171	9	1197	7	1223	6
1145	8	1172	9	1198	13	1224	6
1146	3	1173	9	1199	7	1225	6
1147	3	1174	9	1200	7	1226	6
1148	2	1175	9	1201	7	1227	6
1149	10	1176	9	1202	7	1228	6
1150	2	1177	9	1203	7	1229	6
1151	17	1178	9	1204	7	1230	6
1152	3	1179	9	1205	7	1231	6
1153	3	1180	13	1206	7	1232	6
1154	8	1181	13	1207	7	1233	6
1155	8	1182	13	1208	7	1234	6
1156	8	1183	13	1209	7	1235	6
1157	8	1184	13	1210	9	1236	6
1158	9	1185	13	1211	5	1237	6
1159	2	1186	13	1212	5	1238	10
1161	12	1187	13	1213	5	1239	10
1162	12	1188	13	1214	1	1240	10
1163	12	1189	13	1215	1	1241	10
1164	12	1190	13	1216	1	1242	9
1165	9	1191	13	1217	1	1243	3

<i>N^o.</i>		<i>N^o.</i>		<i>N^o.</i>		<i>N^o.</i>	
Gegen- stand	Seite	Gegen- stand	Seite	Gegen- stand	Seite	Gegen- stand	Seite
1244	10	1257	1	1270	16	1283	2
1245	10	1258	1	1271	16	1284	2
1246	4	1259	1	1272	16	1285	2
1247	8	1260	7	1273	16	1286	11
1248	8	1261	7	1274	16	1287	17
1249	7	1262	7	1275	17	1288	15
1250	8	1263	7	1276	17	1289	15
1251	11	1264	7	1277	17	1290	11
1252	7	1265	7	1278	17	1291	11
1253	2	1266	7	1279	3	1292	11
1254	2	1267	7	1280	3	1293	17
1255	2	1268	12	1281	3		
1256	1	1269	16	1282	2		

Oberhausmarschall
Frhr. von Rössing, Oldenburg.

735/736 2 Stühle, italienisch, geschnitzt, bemalt
und vergoldet (XVI. Jahrh. Ende)
Die Nr. 735/736 auf Seite 48 des
Katalogs beliebe man zu streichen.

Kirchenrat zu Bardenfleth.

1214 Kronleuchter von Bronze mit 18 Armen
in drei Geschossen. Laut Inschrift
gestiftet von Hinrich Mencke und
dessen Ehefrauen Becke und J. Anna.
18. Jahrh. Ende.

1215 Kelch, Silber vergoldet, bez. Barne Fleth.
Anno 1691.

1216 Patene, desgl. mit graviertem Wappen
und L. V. A. 1647.

1217 Krankenkelch, desgl.

1218 Patene, desgl. Anno 1691.

Kirchenrat zu Bardewisch.

1256 Kelch mit Deckel, Zinn.

1257 Kanne, desgl.

1258/1259 Leuchter, desgl. (Empire).



Bohlmann, Ferd., Oldenburg.

1150 Bildnis Theod. v. Kobbe.

Bleistiftzeichnung.

**Frau Baronin von Bothmer,
Oldenburg.**

1148 Eierbecher von Messing.

1159 Spinnrad.

Kirchenrat zu Dötlingen.

1134 Taufbecken, Messing.

1135 Kelch, Zinn.

1136 Hostiendose, desgl.

1137/1138 2 Kannen, desgl.

1139 2 Patenen, Silber und Zinn.

1253/1255 3 Leuchter, Bronze. Zwei mit den
Inschriften: Lüdeke Meyer Anno
1652 und Hinrich Lampe Anno 1670.

1282/1283 Kelch und Patene, Silber vergoldet
am Knauf Jesus, 1650.

1284 Kelch, Silber.

1285 Sieb-Löffel, desgl.



Ebkens, Joh. Fr., Barßel.

1152 Bildnis eines Herrn.

1153 Desgl. einer Dame.

Erk, Landgerichtsdirektor.

1147 Tabaksbeutel. (Perlenhäkelei.)

Francksen, Theodor, Oldenburg.

1243 Koffer mit Messingbeschlag von 1730.

Frerichs, Professor.

1279/1281 Tafel-Gerät von Silber. Pfeffer- und
Zuckerstreuer, Senfdose, Salzfaß und
Fischschaufel.

Gewerbemuseum, Bremen.

1146 Wagenbank - Rücklehne mit dem
Wappen der Grafen von Oldenburg
und Bentinck. (Schnitzerei.)

Greift, Tischlermeister, Oldenburg.

1073 Friesischer Schrank mit dunklen Ein-
lagen.

1115/1116 2 Truhen, ammerländisch.

1117 Garten-Vase, Fayence.

1118 Glasschrank.

1195 Kleiderschrank, 2türlich mit reicher
Kröpfungarbeit.

**Frau Kirchenrat Groninger,
Oldenburg.**

1125 Spiegel mit Rahmen von Speckstein.

1126 Tabaksbeutel, Perlenhäkelei.

1127 Tasche mit Silberbügel.

1128 Zuckerrange, Silber.

1129 Schlüsselhaken, desgl.

1130 Lichtschere, desgl.

1131 6 Löffelchen, Silberfiligran.

**Hartmann & Sohn, Schlosser-
meister, Osternburg.**

1246 Bilderrähmchen von Schmiedeeisen.

Frau E. Janssen, Hooksiel.

1088/1089 2 Vasen, Porzellan, mit Malerei.

1090 Kaffeekanne mit Deckel.



1091 Tasse.

1092 Teetopf mit Deckel.

1093/1094 2 Tassen.

1095/1098 4 Tassen mit roten Blumen.

1099/1100 Lichtschere mit Teller, Silber.

1101/1102 Spülkumme mit Teller.

1103 Gewürzkasten (Smyrna).

Kirchenrat zu Jever.

1074/1075 Kelch und Patene, Silber vergoldet,
mit interessanter, mit Silber bestickter
Zwischenlage.

Am Knauf JHESUS, am Fuß Darstellung der Kreuzigung in Treibarbeit, dann in Gravierung ein Doppelwappen mit Umschrift: O. C. V. V. 1642. J. S. V. V. Z. F.

Jürgens, Rentner, Oldenburg.

1211/1212 2 Mischgläser mit eingeschliffenen
Blumen von etwa 1720.

1213 Mörser mit Stößel, Bronze, bez.: wilt.
et. wiltes. anno 1719.

Frau Major von dem Knesebeck, Oldenburg.

- 1219 Riechdöschen von Silber in Form eines Fisches.
- 1220 Besteck, Silber vergoldet, Löffel, Messer und Gabel und Mark-Löffel in Lederfutteral.
- 1221 Halskette mit Anhänger, Silber vergoldet, von etwa 1650.
- 1222 Tasche von Sammet mit Bügel und Kette von Grau-Silber, nach altem Muster.
- 1223 Buchschließe, Silber, Bayern.
- 1224 Figürchen, Landmann, Meissen.
- 1225 Desgl., Bachant, weiß, Nymphenburg.
- 1226/1227 2 Tassen mit Malerei, Meissen.
- 1228 6 Figuren von Elfenbein und Holz. Musikanten, Männer und Frauen als Bettler.
- 1229/1237 9 Fächer von Elfenbein, Schildpatt, Perlmutter und dergl. mit Schnitzerei, Malerei und Vergoldung.



**Landsberg, Hofantiquar,
Oldenburg.**

- 1196 Anrichte (Richtebank) 1776.
1197 Truhe 1740.
1199 Bild, Jagd,
1200 Bildnis.
1201/1202 „ Oldenburgische Stadtansichten.
1203 Wanduhr.
1204/1207 4 Stühle.
1208/1209 2 Feuerstübchen, Messing.
1249 Senfmühle.
1260 Samovar von Kupfer.
1261 Truhe von 1783, ammerländisch.
1262/1263 2 Delfter Vasen mit Landschaften.
1264/1267 4 Leuchter von Zinn.

Fräulein Merling, Oldenburg.

- 1071 Stickerei, Seide.

**Müller, H. G., Kaufmann,
Oldenburg.**

- 1252 Bild, 3 Bauern.



**Frau Geh. Staatsrat Mutzenbecher,
Oldenburg.**

1247 Statuette von Silber, Herzog Peter
Friedr. Ludw.

1248 Bildnis desselben, gemalt von Tischbein.

**Mutzenbecher, Reg.-Rat,
Oldenburg.**

1250 Medaille, Silber, auf Aug. Erbprinz
v. Holst. Oldenb. Gouv. Ersthlands.
(C. Leberecht.)

Narten, Professor, Oldenburg.

1072 Schiffsmodell, Lotsenschooner.

1145 Bildnis einer Fürstin.

1154 Röthel-Zeichnung, Kopf einer alten
Frau.

1155 Holzschnitt, Kreuzigung.

1156 Ölbild, Kostüm-Studie von E. Langer,
Hannover.

1157 Photographie nach zwei Alt-Oldenburg.
Geschützen von Bronze im Arsenal
von Kopenhagen.

Beide sind mit Inschriften, Wappen,
Friesen reich verziert. Das ältere größte

hat die bedeutende Länge von 7,10 m und trägt die Inschrift: Antonius Grave tho Oldenborch und Delmenhorst heff mi late gete • De starke • Samson min Name is: ick schete gewaldichlick unde kame gewiß Anno domini. MVLVIII. jar do got mi Matias van Norenborch, dat is war.

Das kleinere hat die Inschrift: V. G. G. Christian Graf zu Oldenburg und Delmenhorst, Herr zu Jever und Kniephausen. Anno 1646.

1158 Photographie-Rahmen von Glas mit Blumen-Malerei von E. von Toll.

1165 Zinnkrug.

1166/1167 2 Glaskrüge mit Zinnbeschlag.

1168/1176 9 deutsche Krüge, desgl.

1177/1179 3 Kupferstiche:

„Le rachat de l'esclave“ (J. Alimet.)

„Bildnis des Senatus Princeps Guillelmus de la Moignon“ (Ant. Masson 1675.)

„Vorhalle der Peterskirche zu Rom“.
(Giuseppe Vasi.)

1192 Klapptisch, Bauernmöbel.

1193 Stuhl, desgl.

1210 Wandschränkchen, desgl.

1242 Gruppe, musizierendes Weib und Amor.
Sèvres.

Landes-Gewerbe-Museum, Oldenburg.

- 1149 5 Platten-Ofen mit Darstellung des Sündenfalls.
- 1194 Hopfenleuchter, Schmiedeeisen.
- 1238 Deckchen mit einem gestickten geistlichen Wappen.
- 1239 Gemusterter Seidenstoff.
- 1240 Bauernschmuck von Silber, teilweise vergoldet. Ohrringe, Schnallen, Halsketten, Gürtelschließen, Buchbeschlag.
- 1241 Henkelbecher mit Deckel, Silber vergoldet, mit gravierten Darstellungen von Landsknechten und Tieren.

Kirchenrat zu Oldorf.

- 1124 Klingelbeutel von 1696.

Ovye, J. H., Rentner, Oldenburg.

- 1244 Stammtafel der Familie Ovie zu Gristede, zusammengestellt 1853.
- 1245 Sammlung Oldenburger Münzen, Medaillen und deutscher Gedenk- und Doppeltaler.



Rohde, Glasmaler, Bremen.

1081 Schweizer Wappen.

1082/1086 Johannes der Täufer, St. Adreas, St.
Johannes, St. Gereon, doppelt.

1087 Wappen.

(1081—1087: Malereien auf Glas
in Bleifassung.)

Frau Minister Ruhstrat II.

1290/1292 Schale auf 3 Füßen, Meißen.
Reifrock-Gruppe, desgl.
Musizierender Affe, desgl.

Kirchenrat zu Sandel.

1119 Kelch, Silber vergoldet, 1723.
1120 Krankenkelch, desgl.

Kirche zu Scharrel.

1068 Becher von Zinn.
1069 Kelch, desgl.

Dr. Scheer, Medizinalrat, Oldenburg.

1251 Kanne von Silber, Rokoko.
1286 Vase, Delft, vielfarbig.

Kirchenrat zu Schwei.

1070 Kelch, Silber vergoldet.

Seghorn, Fuhrherr, Oldenburg.

1268 Bild, Blume in Vase.

**Großherzogl. Staatsministerium,
Oldenburg.**

1161 Bildnis: Graf Christoph von Oldenburg.

1162 Desgl. Ludwig von Rott.

1163 Desgl. Ferdinand Suden.

1164 Desgl. Baron von Brandenstein.

**Stock, H. R., Kaufmann,
Oldenburg.**

1121 Bibel, schwarzer Lederband mit Silber-
beschlag.

1122 Denkmünze, Kopenhagen 1872.

1123 2 Ringe.

**Tenge, Ober-Landgerichtsrat,
Oldenburg.**

1106 Taschenuhr, vergoldet, mit emailliertem
Bildnis.

- 1107 Gürtelschließe von Eisen.
1108/1110 Taufdecke, 2 Taufmützchen und
Tabaksbeutel.

**Großherzogl. Theater-Intendanz,
Oldenburg.**

- 1198 12 Bauernstühle.

Thole, Kaplan, Vechta.

- 1076 Grablegung Christi, Holzschnitzerei.
1077 Die Heiligen: Maria, Anna und Joseph
mit dem Christuskinde, desgl.
(Beides Reste von Tafeln eines
Flügelaltars der späten Gotik.)

**Treutler, Ober-Postdirektor,
Oldenburg.**

- 1180 Samovar, lackiert.
1181 Desgl., Zinn.
1182 Kaffeekanne, desgl.
1183/1187 5 Krüge, desgl.
1188/1191 4 Teller, desgl.

Kirchenrat zu Varel.

- 1140 Kelch, Silber vergoldet. Am Fuß die
Inscription: calix hic eucharisticus eccles:

varel: propriis sumtibus renovatus
est. D. XIII april a. o. z. m d
c c l v.

1141 Patene, desgl. Am Rand die Inschrift:
patina haec eucharist. usw. m d c c l v.

1142 Weinkanne, Silber. Mit der Inschrift:
Vas hoc Sacro Ecclesiae Vareleni
usui ab Illustrissimo D^{no} Antonio
I^o Comite Aldenburgico pia muni-
ficentia olim consecratum longo antem
temporis usa attenuatum ab ejus
Filio Illustrissimo D^{no} Antonio II^o
Comite Aldenburgico Equite aurato
A. O. R. MDCCVIII. et nunc denuo
ab hujus nepote pio clementissimo
Ill^o D^{no} Guilielmo Gustavo Frederico
Bentinck Sac. Rom. Imp: Comite
Dynastes in Kniphausen & Varel, Equ:
aur A. O. R. MDCCCXVII in me-
moriā Jubilari tertii Reformationis
Ecclesiae Christianae pari munifi-
centia renovatum est.

1143/1144 2 Leuchter, desgl.

Kirche zu Vechta.

1079/1080 2 Vortragekreuze, Kupfer vergoldet, in
fast gleicher Ausführung. Das

größere mit einem gekreuzigten Christus mit Dornenkrone und übereinander gelegten Füßen, an den Kreuzes-Enden 4 Kristalle mit kräftiger Fassung. Das kleinere (wohl vormals auch einen Kruzifixus tragend) ist mit 4 runden grünen Glasflüssen belegt. Beide um 1500.

Kirchenrat zu Waddewarden.

1288/1289 Kelch, Silber vergoldet, spät gotisch.
Desgl. desgl. mit rundem Fuß, mit Inschrift.

Westerholt, Klempner, Berne.

1104 Kanne, Messing.
1105 Feuerstübchen, desgl.

Frau A. Weyhe, Oldenburg.

1132 Tisch-Reden Dr. Martin Luthers.
(Druck von 1700.)
1133 Bibel, Schweinslederband 1729.

Kirchenrat zu Wiarden.

1111/1112 2 Kannen, Zinn.



1113 Kelch, Silber.

1114 Hostiendose, desgl.

Wildeshausen, Schützengilde.

1269 Ehrenkette des Schützenkönigs mit Papagei und vielen sonstigen Anhängern der jeweiligen Schützenkönige von 1789 an, Silber.

1270/1271 2 Henkel-Vasen, Zinn, mit durchbrochenem Rand und den Inschriften: Otto Kayser 1615 und Hinrich Grewecken 1618. Der Schützen-Gilde zum Andenken. Von Johann Arnold Schlademann 1846.

1272 Großer Pokal mit Deckel, Zinn.

1273 Pokal mit falschem Deckel, desgl. Inschrift: Vivat es lebe die Schützen Gilde, ferner, Wilhelm von Hille Gericht Schreiber and Secretarius der Stadt Wildeshausen anno 1666.

1274 Pokal mit Deckel, desgl., Inschrift: Vivat es lebe die Schützen Gilde zu Wildeshausen zum Andenken gemacht von Friedrich Wilhelm Nolte Schützen König geworden den 1ten Juni 1830. Es folgen dann „Herr

Oberst J. A. Schetter. Capitains
Herr: 5 Namen, Adjutant: 1 Name,
Leutnants: 5 Namen. Die Fähn-
richs Herr: 5 Namen, Schaffer:
1 Name.

1275/1276 2 große Leuchter, desgl. Inschriften:
Berend Donnerberg Scheffer der
Gilde. anno 1686.

1277/1278 2 kleine Leuchter, desgl., mit ge-
wundenem Schaft.

Willers, A., Tischlerm., Oldenburg.

1151 Mörser von Bronze mit Stößel.

Winter, Prof., Oldenburg.

1287 Bauern-Lehnstuhl.

Fortmann, K., Ingenieur, Oldenburg.

1293 Spinett.







Oskar Berger
Buchbinderei
Oldenburg i. Gr.



