

Landesbibliothek Oldenburg

Digitalisierung von Drucken

Zuwachs der Großherzoglichen Sammlungen

Oldenburg, 1876

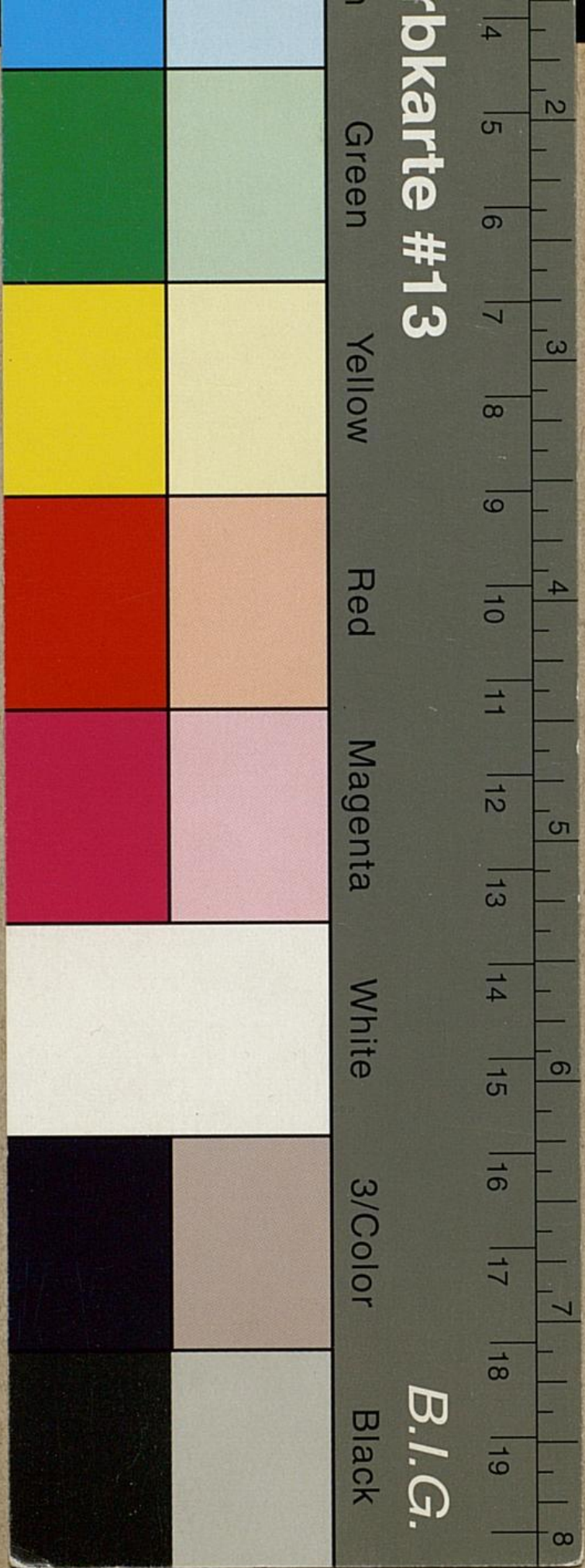
urn:nbn:de:gbv:45:1-6190





Arbeitskarte #13

B.I.G.



Green

Yellow

Red

Magenta

White

3/Color

Black



Zuwachs

der

Großherzoglichen Sammlungen.

1876.

Oldenburg.

Druck von Gerhard Stalling.



Zusatz

Der Zuwachs, welcher den Großherzoglichen Sammlungen im Jahr 1876 geworden, zeigt von Neuem in anschaulichster Weise, daß die Theilnahme an diesem für Alt und Jung so bedeutungsvollen Institut in allen Kreisen sich stetiger Zunahme erfreut.

Einen ganz besonderen Antheil an diesem Wachsthum hat der Verein für Alterthumskunde, dessen Mitgliederzahl auf nahezu 1000 gestiegen; aber auch von den Freunden der Sammlungen sind reiche Beiträge eingegangen. Allen sei warmer Dank ausgesprochen. Besonders sei auch denen gedankt, welche die vorgenommenen Ausgrabungen auf ihren Grundstücken gestatteten.

Möchte auch im Jahre 1877 den Sammlungen ein gleiches Interesse bewahrt bleiben.

Sämmtliche Sammlungen sind täglich unentgeltlich von 11—2 Uhr geöffnet.

Oldenburg im März 1877.

von Uten.



Gemäldefammlung, Gypse u. s. w.

A. Geschenke.

1. Victoria Brescia Municipium das.
2. Odysseus-Kopf, in Glas geschnitten.

B. Angekauft.

1. Gypsabguß der Mittelgruppe der Niobiden, Florenz.
2. Apoxyomenos (Später) Vatican. Lysippos.
3. Juno-Kopf, Villa Ludovisi.

Münzsammlung.

A. Geschenke.

- Große gold. Medaille auf den Feldzug 1870/71. S. Kgl.
Hoh. der Großherzog.
- Silberne Medaille auf das 50jähr. Jubiläum in Altenburg.
S. Kgl. Hoh. die Großherzogin.
- Platten und Stempel zu dem Papiergelde und den oldenburg.
Münzen. Großh. Staatsministerium.
- Oldenburg. Papiergeld. Desgl.
- Chinesische Münze. Hr. Steinforth, Zwischenahn.
- Französische Hochzeitsmedaille. Hr. S. Feldhus das.
- Silbermünze v. König Ludwig XVI. Dersf.
- Siamesische Münze. Hr. Zittlosen das.
- Dänischwestindische Münze. Dersf.

Quarto v. Barcelona. Hr. Pastor Toel, Hasbergen.
4 eckige Denkmünzen a. d. Augsburgischer Confession. Hr. Hptm.
Röbhemann.

Baderborner Groschen. Hr. Lammers.

Poln. 2 $\frac{1}{2}$ Groschen. Hr. v. Berg.

Jetton a. d. magere Jahr. Hr. Plate, Hemmelkamp.

Sous, Dessauer, 1694, Feversch. $\frac{1}{2}$ Thlr. Hr. Dr. Katen-
kamp, Delmenhorst.

Braunschweig-Lüneburgische Münze. Hr. Hagena.

Schwedische Münze v. 1805. Hr. Erdmann Exc.

Eine Anzahl in Wangeroge gefund. Münzen a. d. 17. u. 18.
Jahrhundert. Hr. Lasius.

Schaumünze. Hr. Nordbruch, Edewecht.

Denkmünze a. d. Reformation. Dersf.

Englische und französische Münzen. Dersf.

Münstersche und Lippische Münzen. Hr. Fütterer.

Anzahl Kupfermünzen. Hr. Lübben.

Münze von 1760. Hr. v. Lüd.

Osnabrücker Münze. Hr. Wilmerding.

Eiserne Medaille. Hr. Feldhus, Zwischenahn.

Chinesische Münze. Hr. Herbort, Dreierbergen.

Groschen, 1634. Hr. Dnken.

Verschiedene Silbermünzen. Hr. Metker, Zeber.

2 $\frac{1}{2}$ -Groschenstück und versch. Stüber. Hr. Pahle, Zeber.

Desgl. Hr. Driver, Zeber.

Silbermünze. Hr. Lindemann, Zeber.

Kupfermünze. Hr. Rifken, Rodenkirchen.

Bronzemünze. Hr. Müller, Osternburg.

Verschiedene Münzen. N. N.

Silbermünze, 16. Jahrh. Frau Cassebohm, Rastede.

Oldenb. Groschen. Hr. Oltmanns.

Medaille a. d. Gewerbeausstellung hieselbst. Direction der
Ausstellung.

Mittelalterliche Silbermünze. Hr. Timme.

Kupfermünzen, gefunden in Butjadingen. Hr. Bornsand,
Osternburg.

B. Angekauft.

25 Münzen a. d. Hammeler Münzenfunde.

1 Silbermünze, in der Hunte gefunden.

Naturalien-Cabinet.

A. Geschenke.

- 2 Haselhühner, 2 Rebhühner und 2 Schneehühner im Winterkleide aus Rußland. Seine Hoheit Herzog Alexander, Petersburg.
- 2 Stück Kohlenschiefer mit Abdrücken von Neuropteris Loshii und Asterophyllites equisetiformis, vom Riesberg bei Osnabrück, von J. K. H. der Frau Großherzogin.
- 3 Sandsteinplatten mit Schachtelhalmabdrücken und ein Stück mit Porzellanspath. Hr. v. Alten, Altenmühle.
- Vogelspinne von Cap Haiti. Hr. Menzel in Holzwarden.
- Mäusebussard. Hr. Jung, eingesandt durch Hrn. Otto in Cloppenburg.
- Großer Würger. Hr. Morell, Damme.
- Stachelfisch, St. Domingo. Hr. Zittlosen, Zwischenahn.
- 5 Versteinerungen. Hr. Brader, Zwischenahn.
- 2 versteinerte Seeigel. Hr. Meyer, Wschhauserfeld.
- Steine, gefunden a. d. Zwischenahner Esch. Hr. Steinfort, Zwischenahn.
- Versteinerte Koralle und versteinertes Seeigel. Hr. F. Ahlers, Wehnen.
- Rother Quarzfels aus Finnland, Labrador bei Kiew. Protoffscher Stein aus Kowno. Hr. v. Alten.
- Vulkanische Schlacken (5 Stück) von den Fischerinseln, Fräul. Lenß, Blexen.
- Fledermaus, Vesperugo serotinus. Hr. Hayen, Esenshamm.
- 2 versteinerte Seeigel. Hr. Effen, Loyerberg.
- 1 desgl. Hr. Bruns, Howick.
- 1 desgl., gef. zu Wschhauserfeld. Hr. Meyer, Wschhauserfeld.
- Kalkstein mit Muscheln, 14 Fuß tief beim Brunnengraben bei der Elmendorfer Mühle gef. Hr. Detjen, Elmendorf.
- Gneiß, bei Blerhaus gef. Hr. J. Stamer, Blerhaus.
- Geweihbruchstück, ein Beckenbruchstück und ein Stück von der tibia, vom Edelhirsch, aus Altenkirchen. Hr. v. Berg, Zwischenahn.
- Versteinertes Holz, Kastanienallee. Hr. Brand.
- Versteinertes Seeigel, gefunden zur Kampen. Hr. v. Berg, Zwischenahn.
- Delphinschädel, Dachschädel, Koralle und 2 Stücke Achat. Hr. Morkramer, hier.

- 2 versteinerte Seeigel, in Hatten gef. Hr. Schilking, hier.
 Versteinerter Seeigel. Hr. Deltjen, Mischhauserfeld.
 Monströser Kiefernweig. Hr. Ehting, Mischhausen.
 Mehrere Fische aus dem Zwischenahner See. Hr. Feldhus,
 Zwischenahn.
 Elsterfink. Hr. Garnier, hier.
 Monströses Enteküken mit 4 Beinen. Hr. Teschen, hier.
 Versteinerte Koralle, Syringophyllum organum. Hr. Busch,
 Cloppenburg.
 Versteinerter Seeigel. Hr. Dr. Niemann, Cloppenburg.
 Versteinerter Seeigel. Hr. Stüve, Stüvenmühle.
 Desgl. Hr. Meiburg, Nieholt.
 Terebratula. Hr. Dr. Köben, Augustfehn.
 2 versteinerte Muscheln. Hr. v Berg, Zwischenahn.
 Großes Kuhhorn, gef. im Heller Moor. Hr. J. Stamer,
 Blexhaus.
 2 versteinerte Seeigel. Hr. Effen, Loyerberg.
 Seeigel und Fledermaus. Hr. J. Ahlers, Wehnen.
 Paar rothköpfige Würger mit Gelege, 1 Gelege vom Stein-
 schmäzer, 1 Gelege vom Hühnerhabicht, 1 rothrückiger
 Würger und 1 Reh-Embryo. Hr. Bulling, Streef.
 Zebrafink und Bengalist. Frau Dr. Merzdorf, hier.
 Gelege vom Circus cyanius. Hr. J. Stamer, Bleckhaus.
 Versteinerter Seeigel. Hr. Krüger, Burgfelde.
 Stück Bernstein, gef. in einer Thongrube zu Scharrel. Hr.
 G. Lanwer, Ramsloh.
 Stücke Quarz mit gediegenem Golde aus Californien. Ders.
 2 versteinerte Muscheln (Kalk), bei Rostrup gef. Hr. Feldhus,
 Zwischenahn.
 Lanius excubitor, 1 Carpodacus erythrinus und 1 Gelege
 vom Falco subbuteo. Hr. C. Kieck, Loy.
 2 Seeigel. Hr. Köhler, Dingstede.
 Eine Anzahl Pseudo-Gaylussitkrystalle. Hr. J. Keilers, Lettens.
 ThoneisensteinNiere. Hr. Segelken, Delmenhorst.
 6 Stücke Bernstein. Hr. Pastor Meyer, Zetel.
 2 Thoneisensteinplatten. Hr. Claus Schröder, Gruppenbühren.
 Grauweißer Maulwurf. Hr. Birlay, in Birlay.
 Weißer Feldsperling. Hr. Hodderßen, Schmalensfetherwurf.
 Anzahl Pseudo-Gaylussitkrystalle. Hr. Pastor Müller, Lettens.
 Zeretzter Stein aus einem Mergellager. Hr. H. Ahrens,
 Munderloh.

- Ein Buffard-Gelege. Hr. Sieffen, Achhausen.
- 2 Nachtigalleier (aus einem zerstörten Neste). Hr. Knottnerus, Zwischenahn.
- 2 Rebhuhneier (aus einem zerstörten Neste). Hr. Sieffen, Achhausen.
- Ei vom *Canurus carolinensis* (gelegt in der Gefangenschaft Anfang Juli 1876). Hr. Hampe, hier.
- Zaunkönigsnest. Hr. v. Berg, Zwischenahn.
- Versteinerte Koralle und 3 Seeigel. Hr. Dr. Köben, Augustfehn.
- Stammabdruck von *Stigmaria* in Kohlenschiefer. Ders.
- Nest vom Steinschmätzer. Ders.
- Kopf vom Riesen-Sturmtaucher, Kopf vom grünschnäbligen Albatros, 13 Muscheln, 4 Seeigel, 1 Walzahn, 1 Stück Waschholz, 1 Stück Hornblendegestein und 1 Stück gediegen Kupfer aus Bolivia. Hr. Striepling, hier.
- Käfer, Schmetterling, Steine und Muscheln. Hr. B. Gätjen jun., hier.
- Käfer und Schmetterlinge. Fräul. C. Gätjen, hier.
- 3 versteinerte Seeigel. Hr. D. Busch, Büteln.
- Zapfen von *Wellingtonia gigantea* aus Californien. Hr. Dyarks, Delmenhorst.
- 6 Wurzelknollen (Holzpollen von *Cynips radialis*) von einer Eiche. H. Grashorn, Fredelake.
- 2 *Triton cristatus* (in Munderloh gefangen). Hr. Heimberg, Munderloh.
- 2 Eier von *Psittacula passerina*. Hr. Dr. C. Grebe, hier.
- Ei von *Conurus carolinensis*. Hr. Reischel, hier.
- 2 Kalksteine, in Specken gef. Hr. Welau, das.
- Abdruck von *Lima striata* in Quarzgestein und Quarzflugel, in Holzhausen gef. Hr. C. Nordbruch, Edewecht.
- Partie Pflanzenabdrücke, Kohlenformation zu Bochum, und Anzahl *Terebratula*, Muschelkalkformation bei Göttingen. Hr. Dr. Köben, Augustfehn.
- Quarzfels mit Dendriten aus Libau, Schlesien, Stück Bernstein mit einer Mücke. Hr. Meine, Barel.
- 19 Stück dunklen, 19 Stück hellen, durchsichtigen, 14 Stück wachsgelben, undurchsichtigen, und 1 Stück weißen Bernstein, alle auf Wangeroge gef. Ferner 1 schönes Männchen *Vulpanser tadorna* u. 1 *Calidris arenaria* im Herbstkleid. Hr. Hoffmann, Wangeroge.

- Totanus ochropus, Tringa alpina und Sterna hirundo. Hr. Schirrwitz, Wangeroge.
- 3 Tichodroma muraria s. q u. juv., eine Suite Versteinerungen aus Toul und der Rauhen Alp. Hr. Dr. Köben, Augustfehn.
- Versteinerter Seeigel, Zwischenahner Meer. Hr. Köben, Zwischenahn.
- Stück fastr. Brauneisenstein, 2 Stück kryst. Kupfervitriol, Stück Hornstein, Quarz und Kalkspath, Stück Zinnober und 1 Hüttenproduct. Hr. Heubes, hier.
- Beilchenstein vom Brocken. Hr. Max Heubes, hier.
- Baumwurzel in eine Bouteille hineingewachsen und eine zweite, die um einen Stein herumgewachsen. Hr. v. Berg, Zwischenahn.
- Versteinerter Seeigel. Hr. Müller, Osternburg.
- Schädel von einer Haidschnucke (4jähr. Bock). Hr. Hemken, Ekern.
- Eine 60,5 cm lange platte Natter und punkirtes Rohrhubn. Hr. Bulling.
- Großes Stück Bernstein, 150 gr. wiegend, am Weserstrande bei Blexen gef. Hr. Eilers, Blexen.
- Stück Thoneisenstein. Hr. zur Loy, Augustfehn.
- Sperlingsvarietät. Hr. Königer, hier.
- Tringa minuta und eine Telmatias gallinula, beide auf Wangeroge erlegt. Hr. Hoffmann, Wangeroge.
- 2 Schwalbennester, an Baumstämmen gef. auf Borneo. Hr. Willers, Lemwerder.
- 6 Stück Kohlenschiefer mit Pflanzenabdrücken vom Piesberge bei Dsnabrück. Hr. Hauptm. Köhnemann, hier.
- 72 Stück Mineralien von Stagenhagen. Hr. v. Thümen, Stagenhagen.
- Anzahl Käfer und Mineralien. Fräul. A. v. Alten.
- Mammuthszahn, gef. im Wilhelmskanal bei Memel. Hr. G. Nath Erdmann, Erc.
- Granit mit vielen Granitkrystallen. Hr. Tert. Theobald, hier.
- 6 Stück Kohlenschiefer mit Neuropteris tenuifolia Sternb., Rock Island Illinois, Tölner Rock Island; Kalkspath Orthoceras regulare, Phacops laciniatus, Cyathophyllum ceratites und Spirifer macropterus, alles aus Nassau. Hr. Prof. Weeholdt.

- Wanderdrossel, *Turdus migratorius*, 31. October in Upjever
 gefangen. Hr. Krito, Upjever.
 Monströser Eierstock vom Haushuhn in Spiritus. Hr. Högl
 Hohenkirchen.
 Kalkmergel aus Munderloh. Hr. Ahrens, Munderloh.
 2 *Vesperugo serotinus*. Hr. Hayen, Esenshamm.
 Kiefernkreuzschnabel. Hr. Bulling, Streef.
 Balg von *Diomedea fuliginosa* vom Nordkap. Hr. Wilkens,
 Bardewisch.
 Eine Suite Vögel, Säugethiere, Reptilien, Amphibien, Insekten
 und Conchilien in Spiritus (14 Gläser). Hr. Dr. Winkel,
 Samarang.

B. Angekauft.

- Waldschneepfe (Varietät). 3 Stück Bernstein, gef. a. d. Watt
 beim Oberahnschen Felde, und Seeigel. Mehrere ver-
 steinerte Seeigel. Eine Suite hies. Steine. 2 Bienen-
 fresser, in Loyerberg geschossen. Kuhhorn, im Moor gef.
 Ein Gelege von der Kornweihe. Stück Bernstein, in
 Hosüne im Thon gef. Ein Papagei (*Chrysotis aestiva*).
 Gelbe Weindrossel. Ein Reiher. Thurmsfalk im Winter-
 fleide.

C. Eingetauscht.

- Schreiadler. 2 brasilianische Vögel.

Alterthümer-Sammlung.

I. Alterthümer.

A. Geschenke.

- Steinfeil, gef. bei Sage. Hr. Osterthum.
 Steinfeil, gef. im Lungeler Esch. Hr. Börtner das.
 Schmiede-Arbeit, blätterartig, a. d. Kirche zu St. Joost. Hr.
 Stindt das.

- 2 Reliefs in Stein. Ders.
- Sporn in Kupfer, gef. in Bockhorn Hr. Cloppenburg.
- Wetzstein, gef. bei Borbeck. Durch Hr. Lauw.
- Holzfigur a. d. früh. Nicolaitirche hies. Frau Lüdke, hies.
- Pfeisentopf in Thon, gef. bei Zwischenahn. Hr. Stamer das.
- Ofenkachel, gef. auf Gätjen Gründen hies. Hr. B. Gätjen jun.
- Kernstein, Flintsteine und Urnenscherben, gef. a. d. Halssteder Felde. Hr. Deltjen, Halsstede.
- Kupferring, gef. a. d. Oberahnschen Feldern. Hr. Deltjen.
- Holzschnitzwerke aus d. Oldenburgischen, Ziegel von der alten Capelle zu Dreibergen. Hr. Landsberg hies.
- Urne, gefunden im Wildenlohs-Moor. Hr. Sparfuhl.
- Speerspitze und Feuersteinmesser aus Texas. Hr. Bittlosen, Zwischenahn.
- Urnen, Bronze, Flintsteine und Sichel von Eisen, gef. auf Hotes Gründen zu Wschhauserfeld. Hr. Hotes, durch Hr. v. Berg.
- Art, gef. bei Lindern. Hr. Wempe.
- Steinkeil und Bruchstück eines Arthammers, gef. bei Cappeln. Hr. Düttmann.
- Feuersteinmesser, gef. im Stühe. Hr. Jarik hies.
- Glas mit Henkel a. d. Nachlaß des Grafen Anton Günther. Hr. Ahlhorn hies.
- Feuersteinmesser, gef. bei Thienfelde Hr. Schütte.
- Großer Steinfrug, gef. in der Hunte hies. Hr. Dhrt.
- Reste von Bronze-Schmucksachen, Knochen zc., ausgegraben auf der Pestrupper Heide 1876. Hr. Dr. Wahls, C. Wehrkamp, C. Nolte.
- 27 Feuersteinspähne und Musterscherben, gef. im Tegelberg bei Wildeshausen. Musterscherben, gef. a. d. Katenbecker Heide. Arm- und Dhrringreste, gef. bei Busche. 2 Steinkeile, gef. bei den großen Steinen hinter Rüdibusch. Pfeilspitze in Feuerstein, gef. bei Bahrs. Hr. Nolte, Wildesh.
- Steinkeil, gef. in d. Heide bei Bisbeck. Hr. Niemöller.
- Steinkeil, gef. im Hamburg. Felde bei Bisbeck, do. gef. zu Bullenmühle, do. gef. in der Heide bei Endel, do. gef. beim Steinsuchen bei Bisbeck, 2 do. gef. bei Hogenbögen, Spindelstein, gef. bei Wildeshausen, do. gef. in der Heide bei Bisbeck, do. gef. in der Heide bei Endel. Alterth. Verein.

- Keil, gef. zu Hatter bei Bechta, Spindelstein, gef. das. Hr. Echtermeyer.
- Arthammer, gef. zu Börne, Steinkeil desgl., do. gef. zu Ambühren, Spindelstein desgl. Hr. Busch.
- Steinkeil, gef. zu Hogenbögen, do. gef. bei Bisbeck, Glättstein, Spindelstein, Urne, gef. das. Hr. Boesken.
- Steinkeil und Arthammer, gef. bei Wehnen, Doppelleuchter in Messing 1542 a. d. Fam. Bruns. Hr. Bruns, Wechloy.
- Spindelstein, gef. zu Rostrup. Hr. Budde das.
- 7 Spindelsteine, gef. zu Dingstede, 2 Feuersteinmesser desgl. Hr. Behrens das.
- Handmühle aus Lastrup. Hr. Hönemann das.
- Arthammer, gef. zu Garener Nieholt. Hr. Meyburg das.
- Dito, gef. zu Großen-Ging. Hr. Wigbers.
- Urne, gef. an der Chaussee zu Großen-Ging.
- Arthammer, gef. zu Jührdenersfelde. Verein.
- Dito, gef. im Kühlinger Esch. Hr. Detken, Kühlingen.
- Dito Bruchstück, gef. in der Bäre bei Bisbeck.
- Dito unvollendet, gef. zu Fehmarn. Fräul. Krito hies.
- Art, gef. zu Wohlde. Fräul. Hampe hies.
- Steinkeil, Glättstein und Behaustein, Bruchstück, gef. im Querenstedter Esch. Hr. Krüger.
- Steinkeil, gef. im Moor bei Aschhausen. Hr. Buchhalt. Berg, Zwischenahn.
- Steinart und Steinkeil, gef. bei Holzhausen. Hr. Nordbruch' Edewecht.
- Steinkeil, gef. im Ammerlande. Hr. Hinrichs.
- Pfeilspitze, gef. bei Wildeshausen. Flintsteine, gef. bei den Hohensteinen bei Garren. Dito, gef. bei Ambühren und Börne. Wehstein, gef. bei Endel. Pfeilspitze, gef. zu Nieholt. Bruchstück eines Bronzezierraths, gef. in einem Grabhügel am Galgenmoor. 4 zerbrochene Urnen, gef. bei der Schule zu Bahren. 13 Urnen, gef. bei Bisbeck. Feuersteinmesserchen, gef. bei den Kellersteinen. Scherben vom Dingsteder Steindenkmale, do. von Steinkimmen, do. von Steinkimmerhörne, do. von Barentampe, do. von Nieholt nebst Flintsteinen u. s. w., do. von Elstenhöhe. Glättstein, gef. auf dem alten Klosterkirchhofe zu Bisbeck. Alterth.-Verein.
- Palstab in Bronze, gef. im Luttener Moor. Hr. Terbeck.
- Ring von Erz, gef. im Stellmoor. Hr. de Couffer, Silberkamp.

Keil, 3 Aerte, Schaale und 10 Pfeilspitzen, gef. zu Moline
Rock Island. U. Hr. Töllner.

Holzgefäß-Boden, gef. am Reiherholze. Hr. D. Busch, Linteln.
5 Scherben, gef. bei Linteln. Dersf.

Scherben a. d. Kellergrabe bei Dötlingen.

Musterscherben von 38 Urnen, gef. in einem Steingrabe zu
Sandhatten. Alterth.-Verein.

2 kleine Urnen und Keil, desgl. Hr. Duhme.

Keil, gef. bei Elsten, Urne, gef. bei Quadtmannsburg. Hr.
Quadtman.

Musterscherben. Hr. Dr. Niemann.

Löffel von Messing, gef. zu Barel. Hr. Klävemann das.

Dito von Zinn, gef. zu Stedingsmühlen. Hr. Roth das.

Handgriff einer Bronze-Gießform, gef. bei Hammel, u. Topf,
worin Münzen waren. Hr. Pastor Wulf.

Bruchstück in Eisen und Bronze, gef. beim Kirchhofe zu Zwi-
schenahn, Bleiverzierung, gef. im Zwischenahner Moor.
Hr. Feldhus.

Knäuf von einem Priesterstabe, Schwertknopf von Eisen, gef.
a. d. Hohenwege. Hr. Brunken, Fedderwardersiel.

Hand mit einer Tritonmuschel, gef. zu Rastede. Hr. Wedemeyer.

Bruchstück einer Wallbüchse, gef. bei d. Penzenthorbrücke hies.
Baudirection.

Lanze mit Schaft aus Stedingsmühlen. Hr. Binlag, Bahren.

Urnencherben, verglaste Schlacke, Knäuf eines Schwertes, gef.
zwischen Burhave und Langwarden. Hr. Hedewig.

Urne, gef. zu Steinkimmen. Hr. B. Wichmann.

Flintsteine, gef. a. d. Glaner Heide. Hr. Jacobi, Wildesh.

Urnencherben, Eisenreste u. Haarzängelchen. Hr. Dr. Katen-
kamp, Neuenburg.

Lange Bronze-Nadel, gef. bei Berne. Hr. Rust das.

Urne, gef. zu Dreibergen. Fräul. Herbart, Zwischenahn.

2 Formziegel aus dem Kirchhofe zu Zwischenahn. Hr. v. Berg.

Steinkugel, gef. zu Friesoythe. Hr. Bitter.

Sonnenuhr in Schiefer von 1651, gef. in Oldenburg. Hr.
Rosenbohm.

Wehstein, gef. bei Dingstede. Hr. H. Witte das.

Eine große Anzahl Holzschnittwerke und Holzmalereien aus
Berne, Wetterfahne vom Thurm zu Berne. Kirchenrath das.

Radschloß, gef. im Herrenholz. Hr. Kröger.

- Art, Wezstein u. 5 Schädel, aus einem Grabe in der Bockhorner Heide. Hr. Detken zu Kühlingen.
- Ritter-Rüstung, 2 Helme, Panzer, 2 Schwerter, Degen, Hirschfänger, Wallbüchse, Radschloß, 2 Büchsenläufe, 2 Espons, Gewehrlauf mit Bajonnet u. eingelegter Carabinerschaft. Geschenk der Familie v. Negelein.
- Schüssel in Messing v. Eilers Hause zu Howick. Hr. Geiler, Westerstede.
- Holzfigur a. d. Stedingerlande u. Feldflasche in Zinn. Hr. v. Elking in Bremen.
- Brautschüssel aus Bestrup. Hr. Quadtman.
- Eis. Hammer, gef. in der Loge bei Ganderkesee. Hr. Pastor Jbbeken.
- Eis. Ofenplatte mit Darstellung vom barmh. Samariter Hr. Franksen.
- Kl. Handkanone a. d. Gegend von Westerstede. Hr. Geiler.
- Dreiläuf. Drehpistol. Hr. Bornsand, Osternburg.
- Geschnitzter Messergriff. Ders.
- Schmiedearbeit a. d. 18. Jahrh. Hr. Lange hies.
- Kl. Glasgemälde. Hr. Landsberg.
- 2 friesische Vasen. Ders.
- Bronce-Zierrath, gef. a. dem Hohenwege. Hr. Brunken, durch Hrn. Hedwig.
- 2 Steinärzte. Hr. Sergt. Grahlmann, Wildeshausen.
B. Angekauft.
- 2 Knöpfe, gef. bei Wachtum.
- Spindelstein, Wezstein, Rest einer Gießform u. Stempel in Metall, gef. bei Marren.
- Bronce-Mörser aus Schwartau.
Dito aus Westerstede.
- Geschnitzter Schrank aus Höven, angekauft in Stüvenmühle.
- 4 Spindelsteine, gef. bei Bisbeck.
- 2 Steinfeile, " " Wildeshausen.
- Arthammer, " " Endel.
- Dito " " Ellenstedt.
- Dito " " Bisbeck.
- Art, " " "
- 2 Steinfeile u. Urnenscherben, gef. bei Rudebusch b. Wildesh.
- Holzschnitzwerk, Madonna den todten Christus haltend, aus Behta.
- Eiserne Kugel, gef. zur Osternburg.

Glasmalereien aus Menslage.
 Degen aus Haast bei Sage.
 Büchse, Hinterlader, a. d. 19. Jahrh.
 Scharfrichterschwert aus Cutin.
 2 Holztafeln a. d. Schlosse zu Husum.

II. Varia und Oldenburgica.

A. Geschenke.

Porzellanförbchen. Fräul. Meineke hies.
 Bajonnet. Hr. Züchter, Edewecht.
 Feldflasche in Zinn. Hr. Dr. v. Elking, Bremen.
 2 Zinnmaße. Hr. Fortmann hies.
 Willkomm der Schlosser-Innung. Das Schlosser-Amt. Durch
 Hrn. Janßen.
 Lade der Sattler-Innung hies. Das Sattler-Amt. Durch Hrn.
 Landsberg.
 Siegel der Glaser-Innung hies. Das Glaser-Amt. Durch
 Hrn. Hemerling.
 3 Willkomm, Meisterlade, Gesellenlade, Schärpe, Scepter,
 Sparbüchse, Documente und Bücher von der hies. Bäcker-
 Innung. Das Bäcker-Amt. Durch Hrn. Schütte.
 Wassercaraffe a. d. 18. Jahrh. Hr. Schütte.
 Silb. Taschenuhr, Brandproduct v. Hamb. Brande 1842. Hr.
 Raewer hies.
 Hamelmanns Chronik. Hr. Hage hies.
 Siegel der hies. Bäcker-Innung. Hr. Klein hies.
 Urkunde von 1362. Ders.
 Pfeisensfutteral. Hr. Wehage.
 Irdene Gefäße, gef. a. d. Hohentwege. Hr. Brunten. Durch
 Hrn. Hedewig.
 Buchdeckel, Wiener Arbeit.
 Reliefs in Eisen gegossen. Hr. Spanhake hies.
 Brandproducte a. d. Brande zu Chicago. Hr. Müller.
 Siegel der Schmiede-Innung zu Behta 1652. Hr. Drebig.

B. Angekauft.

Siegel des Böttcher-Amtes hies.

III. Ethnographisches.

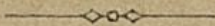
Geschenke.

- 1 Paar Samojeden-Stiefel. Hr. Moebus, St. Petersburg.
 4 Teppiche, 3 Hüftgürtel, Matte in Bast, Kopfbedeckung,
 Haarkamm, Angelschnur mit Angel, Fächer, Haarbüschel,
 langer Fischkopf, von den Schiffer-Inseln. Fräul. Lenz,
 Blexen.
 Bogen und 3 Pfeile vom Amazonenstrom. Hr. Capt. z. See
 v. d. Goltz.

IV. Durch Austausch

des hies. Berichtes mit auswärtigen Vereinen.

- Archiv für Hess. Gesch. u. Alterthumskunde. 14. Bd.
 Zeitschrift des hist. Vereins für Niedersachsen. 1 Bd.
 Jahrbücher des Vereins für mecklenb. Gesch. u. Alterthums-
 kunde. 41. Bd.
 Ueber die mittelalterl. Sammlung zu Basel. 1 Heft.
 Mittheil. d. Gesellschaft für vaterl. Alterth. in Basel. 6. Heft.
 Mittheil. d. Anthropologischen Gesellschaft in Wien. 6. Bd.
 Zeitschrift des Harz-Vereins für Gesch. und Alterthumskunde.
 9. Bd.
 Sitzungsberichte der naturwissenschaftlichen Gesellschaft Isis in
 Dresden. 1 Heft.
 Das Urner Spiel von Wilh. Tell 1 Heft.
 De Vrije Fries, uitgegeven door het Friesch Genootschap.
 2 Bde.
 48 Verslag der Handelingen van het Friesch Genootschap. 1 Heft.



III. Ethnographisches

Walden

1. Zwei Sammlungen sind für die Ethnologie von Wichtigkeit:
 a) Die ethnographische Sammlung des Herrn Dr. H. H. Müller,
 b) Die ethnographische Sammlung des Herrn Dr. H. H. Müller.
 Diese beiden Sammlungen sind von großer Wichtigkeit für die
 Ethnologie, da sie eine große Anzahl von Gegenständen
 enthalten, die in der Ethnologie von großer Wichtigkeit
 sind.

IV. Ethnographisches

Das hier folgende ist eine Zusammenfassung der
 ethnographischen Sammlungen des Herrn Dr. H. H. Müller.

Die ethnographische Sammlung des Herrn Dr. H. H. Müller
 enthält eine große Anzahl von Gegenständen, die in der
 Ethnologie von großer Wichtigkeit sind. Diese Gegenstände
 sind in drei Abteilungen eingeteilt: a) Die ethnographische
 Sammlung des Herrn Dr. H. H. Müller, b) Die ethnographische
 Sammlung des Herrn Dr. H. H. Müller, c) Die ethnographische
 Sammlung des Herrn Dr. H. H. Müller.

Die ethnographische Sammlung des Herrn Dr. H. H. Müller
 enthält eine große Anzahl von Gegenständen, die in der
 Ethnologie von großer Wichtigkeit sind. Diese Gegenstände
 sind in drei Abteilungen eingeteilt: a) Die ethnographische
 Sammlung des Herrn Dr. H. H. Müller, b) Die ethnographische
 Sammlung des Herrn Dr. H. H. Müller, c) Die ethnographische
 Sammlung des Herrn Dr. H. H. Müller.

Die ethnographische Sammlung des Herrn Dr. H. H. Müller
 enthält eine große Anzahl von Gegenständen, die in der
 Ethnologie von großer Wichtigkeit sind. Diese Gegenstände
 sind in drei Abteilungen eingeteilt: a) Die ethnographische
 Sammlung des Herrn Dr. H. H. Müller, b) Die ethnographische
 Sammlung des Herrn Dr. H. H. Müller, c) Die ethnographische
 Sammlung des Herrn Dr. H. H. Müller.





