

**Landesbibliothek Oldenburg**

**Digitalisierung von Drucken**

**Jahrbuch für das Oldenburger Münsterland**

**Vechta, Oldb, 1969-**

Werbung

**urn:nbn:de:gbv:45:1-5285**

---

**Wir bieten mehr  
als Geld und  
Zinsen**

**Deshalb  
ist  
jeder Dritte in  
Deutschland Kunde  
einer unserer  
19.500 Bankstellen.**

**Volksbanken,  
Spar- und Darlehnskassen  
des Kreises Vechta  
und die Lohner Bank**

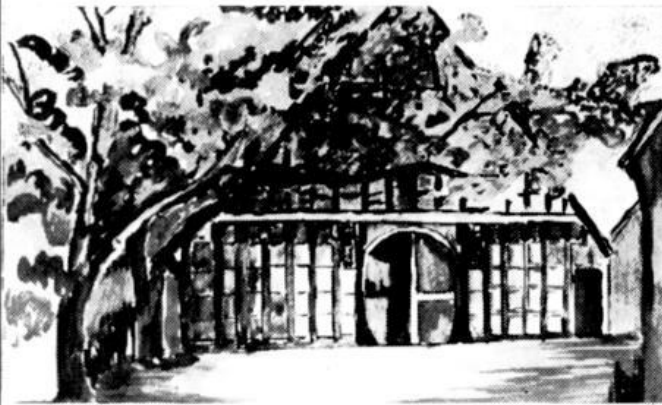


**NEUERSCHEINUNG**

Cl. Wolfermann

# Die Meierhöfe

im Oldenburger Münsterlande  
mit allerlei Geranke in Wort und Bild



4farbiger Umschlag,  
fester Bucheinband,  
250 Seiten,  
reich illustriert,  
über 135 Fotos

Preis

**DM 28,50**

In Süddoldenburg gibt es 70 Meierhöfe aus der Karolingerzeit. Über die Bedeutung, Aufgabe und die geschichtliche Entwicklung der alten Reichs- oder Königshöfe berichtet der erste Teil dieses Buches.

In Wort und Bild berichtet der zweite Teil über die einzelnen Höfe umfassend und reich illustriert.

## **Ein Buch für das Oldenburger Münsterland**

zu beziehen bei allen **Buchhandlungen** oder direkt vom  
**Verlag: Vechtaer Druckerei und Verlag**, Vechta, Gutenbergstraße, Telefon 5141.



**Träumen Sie von den „eigenen 4 Wänden“?**

**Durch unser  
BauKreditSystem  
kann sich Ihr Traum  
erfüllen!**



Ein Eigenheim bauen oder eine Eigentumswohnung kaufen ist vielen möglich: mit der richtigen Baufinanzierung.

Das BauKreditSystem der Deutschen Bank ist die Baufinanzierung, die Ihre Wünsche und Möglichkeiten berücksichtigt:

- Mit niedrigen Monatsraten – selbst bei hoher Fremdfinanzierung,
- ohne Finanzierungslücken und alles „aus einer Hand“.

Günstige Mittel aus anderen Quellen – Bausparverträge, öffentliche Mittel –

werden „fugenlos“ in Ihren Finanzierungsplan einbezogen.

Sprechen Sie mit dem Baufinanzierungs-Berater bei der nächsten Geschäftsstelle der Deutschen Bank. Er berät Sie gern ausführlich.

Oder holen Sie sich den „Wegweiser für Baulustige“.



Fragen Sie die  
**Deutsche Bank**

Filiale Vechta, Große Straße 47  
Telefon (04441) 4061

Filiale Lohne, Marktstraße 1  
Telefon (04442) 3366

Filiale Cloppenburg, Mühlenstraße 19  
Telefon (04471) 6643

## **Die Alten hätten ihre Freude,**

daß sich wieder so viele Bauherren finden, die den guten Geschmack haben, das biologisch gesunde und bauphysikalisch moderne Bauen mit dem Sinn zu verbinden für edles Material und für Farbspiele, die mit den Jahren nicht verblasen, sondern durch Patina würdiger und wertvoller werden.

## **Die Alten hätten ihre Freude,**

daß unser Oldenburger Münsterland sein eigenständiges Gesicht wahrt, nicht zuletzt durch sein landschaftsgebundenes Baubewußtsein: „Unser Haus (die neue Kirche usw.) soll doch nicht ebenso gut in Chikago, Ostberlin oder Tel Aviv stehen können!“

## **Die Alten hätten ihre besondere Freude**

an den gediegenen **OLFRY** Krönungs-Ziegeln

aus dem Ton des Oldenburger Münsterlandes ohne jeden Zusatz, aber gebrannt mit den besonderen Möglichkeiten, die das hiesige Erdgas bietet.

1740—1775 betrieb Ahnherr Georg Wilhelm v. Frydag die vormals v. Kobrinck'sche, später Meierkord'sche Ziegelei in Bösel (Kreis Cloppenburg). 1908 baute Oberhofmeister August v. Frydag die Ziegelei in Hagen bei Vechta (auf den Rat des Großherzogs Friedrich August hin).

1969 wurde das Werk II in Betrieb genommen. Im Jahre 1973 ist das gesamte Ziegelwerk auf den neuesten Stand der Technik gebracht worden.

# Olfry Ziegelwerke

**2848 Vechta-Hagen, Telefon (04441) \*5071**





Ein umfassender Krankenversicherungsschutz, wie Sie ihn bei ihrer **Ortskrankenkasse** haben, ist eine fabelhafte Sache – man kann ruhig schlafen. Aber es geht uns um mehr als um die soziale Sicherheit im Krankheitsfalle. Es geht um die

## Erhaltung der Gesundheit

Können Sie aber wirklich ruhig schlafen, wenn Sie an Ihre Gesundheit denken?

**Wissen Sie, daß wir Vorsorgeuntersuchungen für Frauen, Männer und Kinder voll bezahlen?**

Machen Sie deshalb von der Möglichkeit Gebrauch, durch eine Vorsorgeuntersuchung feststellen zu lassen, ob Ihre eigene Gesundheit, die Ihres Ehegatten oder die Ihres Kindes in Ordnung oder bedroht ist.

Krebs ist heilbar, wenn diese Krankheit rechtzeitig festgestellt wird.

**Vorsorgeuntersuchungen können Männer ab 45. Lebensjahr und Frauen ab 30. Lebensjahr**

**einmal im Jahr**

**beanspruchen.** Tun Sie es – im Interesse Ihrer Gesundheit!

**Für Kinder bis zum 4. Lebensjahr sind**

**acht Vorsorgeuntersuchungen**

vorgesehen.

**Keine dieser Untersuchungen sollte versäumt werden.**



Ihre Gesundheit  
ist unsere Aufgabe.

Ihre  
Allgemeine Ortskrankenkasse  
Vechta



# bergmann

**DER LIEFERANT FÜR HOLZ UND BAUSTOFFE**

**ETERNIT-VERTRIEB**

Wellplatten, ebene Tafeln, Fassaden

**YTONG-FACHHÄNDLER**

Blöcke, Planblöcke, Montagebauteile

**BRAAS-GROSSHÄNDLER**

Frankfurter Pfannen, Dachelemente

**BAUSTOFFE ALLER ART**

Rauchabzugsrohre, Steinzeugrohre  
Isolierstoffe in Platten und Bahnen

**HOLZ, TÜREN, PLATTEN**

marktgerecht sortiert

**2841 Steinfeld**  **(05492) 6 01**





# Der Tradition verbunden- dem Fortschritt verpflichtet

Unsere Verbindung zu den Menschen zwischen Weser und Ems hat Tradition. Seit über 100 Jahren sind wir ihnen ein bewährter Partner, der Land und Leute kennt, ihre Wünsche und Sorgen. Und als guter Nachbar sind wir immer da, wenn man uns braucht. Wir helfen mit Rat und Tat.

Daran wird sich auch in Zukunft nichts ändern. Denn dieser Partnerschaft fühlen wir uns verpflichtet, und diese Verpflichtung bedeutet Fortschritt. – Er wird für Sie in vielfältiger Weise sichtbar:

- die stetige Erweiterung unserer Angebotspalette
- eine schnellere und bessere Information durch den Einsatz modernster Technik
- der Ausbau unseres Kunden-Service.

Über 700.000 Konten sind der Beweis, daß diese Partnerschaft geschätzt wird. Für uns ist dieses Vertrauen Ansporn und Verpflichtung für die Zukunft.



**Die Bank,  
die *hier* zu Hause ist.**  
OLDENBURGISCHE LANDESBANK AG







**H. THAMANN**

Landhandel – Mischfutterwerk

Neuenkirchen (Oldb)

Telefon (0 54 93) 6 77



# AUTO KEIMER KG

2842 Lohne Am Sportplatz

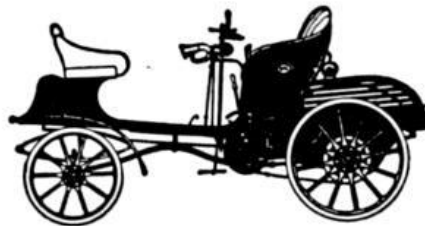


Tel. (0 44 42) 30 66 + 30 67

Durch über 100jährige Opel-Tradition und die technische Perfektion ausgereifter Modelle zählen Opel-Wagen zu den sichersten und zuverlässigsten Automobilen.

Über die lange Straße der Entwicklung holperte Opel Doktorwagen, Püppchen, Torpedo und Laubfrosch, donnerten Opel Raketenwagen, rasten sieggewohnte Rennwagen, rumpelten zäh Blitz-Lastwagen durch die Wirren der Weltkriege, rollten Kapitäne und Admirale, fahren heute lebendige Kadetten Commodore, Senatoren und Monzas.

Tradition, Erfahrung und Fortschritt finden Sie bei Opel und bei uns.



Seit über 50 Jahren werden Opel-Wagen in Lohne gekauft.

Heute betreuen wir weit über das Oldenburger Münsterland hinaus unsere Kunden. Gern würden wir auch Sie dazu zählen. Ein guter Kundendienst und ein moderner Betrieb erwarten Sie.



Vertragshändler



der Adam Opel AG

# **Brot und Kuchen immer frisch von uns für Sie auf jeden Tisch**

---

---



**Bekannt gute Back- und Konditoreierzeugnisse**

---

---

## **Adolf Thole**

Bäckerei - Konditorei

**2842 Lohne, Bahnhofstraße 19**

Telefon 04442 - 1795

## **Unsere Leistung = Ihr Vertrauen Ihr Vertrauen = Unser Ansporn**

Das hat uns in über 70 Ländern der Erde zum unentbehrlichen Partner gemacht, wenn es darum geht, durch sinnvolle Automatisierung und zuverlässige Mechanisierung die Rentabilität von Hühner- und Schweinebeständen zu steigern.

Unsere weltweiten Erfahrungen setzen wir in neue Techniken um, die helfen, die Probleme unserer Kunden zu lösen.

Nehmen Sie unsere Beratung in Anspruch — kostenlos für Sie.

Rufen Sie uns einfach an.

# **Big Dutchman**

**Big Dutchman Deutschland GmbH**

2848 Vechta-Calveslage · Tel. 04447/323-5





## **EIN TRUMPF, DER IMMER STICHT: IHR KONTO BEI UNS**

Mit diesem Konto können Sie fast alles: Geld einzahlen, Geld nach Bedarf abheben, Geld überweisen und per Überweisung empfangen.

Mit Schecks und Scheckkarte bezahlen. Kredite bekommen und sich bei uns beraten lassen. Es lohnt sich für Sie, bei uns ein Konto zu haben.



# **LOHNER BANK e. G.**

**2842 LOHNE (OLDB)**

*Ein passendes Geschenk  
finden Sie immer bei uns!*

# F. Ostendorf

**CLOPPENBURG**

Lange Straße 42, Tel. 04471/2190  
Große Auswahl in Büchern, Bilder,  
Orig. Ölgemälde, Kunstgewerbe, Le-  
der - Schreibtischgarnituren, Elek-  
tronen-Rechner, Schreibmaschinen  
Große Spielwaren-Abteilung.

**Das führende Fachgeschäft mit der besonderen Note!  
Unsere Schaufensterauslage überzeugt Sie davon!**

## Werterhaltung für Haus und Hof

Zum:

- renovieren
- und sanieren
- schützen,
- verputzen und
- abdichten

- Holzschutzmittel  
(vorbeugend und bekämpfend)
- Farben (für innen und außen)
- Rostschutzmittel
- Flüssigkunststoffe  
für Beschichtungen  
(innen und außen)

Über  
**250**  
Qualitäts  
Produkte

für

- Baustoffe wie
- Holz
- Mauerwerk
- Beton
- Eisen
- Putz

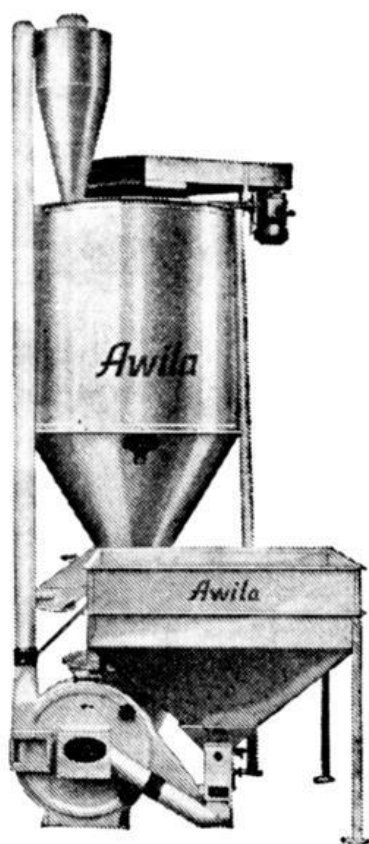


**Nachweis erfahrener  
Unternehmer durch:  
Remmers Chemie  
4573 Lönningen  
Tel. 05432 - 2051**

**Über zwei Jahrzehnte im Dienste der Bauwirtschaft**



# AWILA-ANLAGEN – PROBLEMLOS, KOSTENGÜNSTIG, RATIONELL



Lagerung und Verarbeitung aller  
Getreide-, Mehl- und Futterarten –  
das ist unser Metier –  
seit mehr als 75 Jahren.

Wir bauen:

- Mahl- und Mischanlagen
- komplette Kraftfutterwerke
- Siloanlagen für Mehl und Getreide
- Förderaggregate
- Aspirationsanlagen
- Spiral- u. Rohrschnecken

AWILA-Fachleute lösen Ihre  
speziellen Probleme.

## *Awila*

Anton Witte  
Maschinenfabrik  
4595 Lastrup  
Telefon 044 72/494 · Telex 0251 333





**Bramlage** ein Begriff  
für hochwertige Verpackungen

**Bramlage GmbH**  
2842 Lohne, Postfach 1149  
Tel. 0 44 42 - 30 81, Tx. 025 917

Schöner  
und  
moderner  
wohnen!

Ein Besuch in unserem Hause wird Ihnen wieder wertvolle Anregungen zur schöneren Gestaltung Ihres Heimes geben.

Unsere fachliche Beratung und preisgünstige, große Auswahl in Gardinen und Teppichen bzw. Teppichboden sichern Ihnen einen guten Einkauf.

**Gottfried Deters, Vechta**

Das gute Spezialgeschäft für Gardinen, Teppiche, Teppichboden

Große Straße 77

Telefon 04441/2328





***rielo***  
TECHNISCHE  
KUNSTSTOFF-FORMTEILE

**Riesselmann & Sohn**

Kunststoffverarbeitung, Werkzeugbau, Korkindustrie  
2842 Lohne (Oldb), Riebel  
Telefon 0 44 42 - 10 58, Telex 025911 (rielo d)



# Bei uns bekommen Sie alle Bankleistungen. Und das überall. In Oldenburg. Und im Oldenburger Land.



Suchen Sie  
eine besonders  
günstige  
Geldanlage?

Möchten Sie eine umfassende Information über Hausbau oder Eigentumswohnungen? Brauchen Sie einen Kredit oder ein Darlehen? Möchten Sie Ihre regelmäßigen

Zahlungen  
durch  
Dauerauftrag  
ausführen?

Welche Geldwünsche oder Geldprobleme Sie auch immer haben — Sie finden in uns einen erfahrenen und flexiblen Partner, der für Sie da ist.

**Landessparkasse** 

Größtes Kreditinstitut des Oldenburger Landes

# Schneller Service



*... ist bei uns Ehrensache. Und präzise obendrein. Dabei wird die Beratung nicht vernachlässigt – und erst recht nicht die Montage und das Auswuchten. Und das Sortiment stimmt! Wir führen Qualität, wie zum Beispiel den MICHELIN 'zX' mit der sagenhaften Kilometerleistung.*

**Jeden Samstag von 08.00-12.00 Uhr geöffnet!**



**Köllner & Lohwasser KG**

Reifenfachhandel

Oldenburger Straße 96-98

2848 Vechta 1 - Tel. 04441-4098/99

**DESIGNO**  
— EINRICHTUNGEN

Bitte besuchen Sie  
meine Designo-  
Ausstellung und  
erleben Sie, wie  
individuell und  
geschmackvoll man  
heute wohnen kann.

**WOHN  
STUDIO**

ERHARD SCHINK - VECHTA  
Am Markt 8, Tel. 0 44 41 - 23 87

**Waren Sie schon am  
Alten Markt?**

**Kennen Sie das  
Wohnstudio in Vechta?**

... und dazu eine große  
Auswahl internationaler Geschenk-  
und Kunstgewerbeartikel

Nehmen Sie sich Zeit für einen Besuch!  
Wir haben immer Zeit für Sie!  
Für Ihre innenarchitektonische Beratung





GmbH - Lohne (Oldb)  
04442 - 1202 und 1758

## **Straßen- u. Tiefbau Lohne**

Inh. Jürgen Schmidt, Reinekestraße 11

**Ausführung aller Erd-, Kanal-  
und Pflasterarbeiten**

**In- und  
Auslandsreisen  
mit modernsten  
Reise-Omnibussen**



30 Omnibusse in folgenden Größen, die zum Teil Schlafsessel, Toilette und Kühlschrank haben, sind vorhanden: 8, 17, 20, 26, 30, 33, 39, 43, 47, 50, 54, 59, 72 und 83 Sitzplätze

Linienomnibusse bis zu 190 Personen Fassungsvermögen.

Sichern Sie sich rechtzeitig für den geplanten Ausflug den entsprechenden Omnibus.

## **ALOYS SCHOMAKER**

**OMNIBUS- UND GESELLSCHAFTSFAHRTEN**

GmbH & Co. KG.

**2842 Lohne, Lindenstr. 81-83**

Telefon 0 44 42 - 32 16. Postfach 1304

Aus unseren vielen leckeren Brotsorten  
finden Sie ganz bestimmt ein Brot,  
das Ihnen schmeckt.



*Fritz Veltmann*

Bäckerei — Konditorei — Café

2848 V E C H T A

Große Straße 99

Tel. 04441 - 2287

Teppiche  
Gardinen  
Tapeten · Farben  
Bodenbeläge



**Gerhardi**

Große Straße 78 — 2848 VECHTA  
——— Telefon 04441 / 2420





# Café Grieshop

VECHTA – Bremer Tor

**Genießen Sie** Ihren Aufenthalt bei uns!

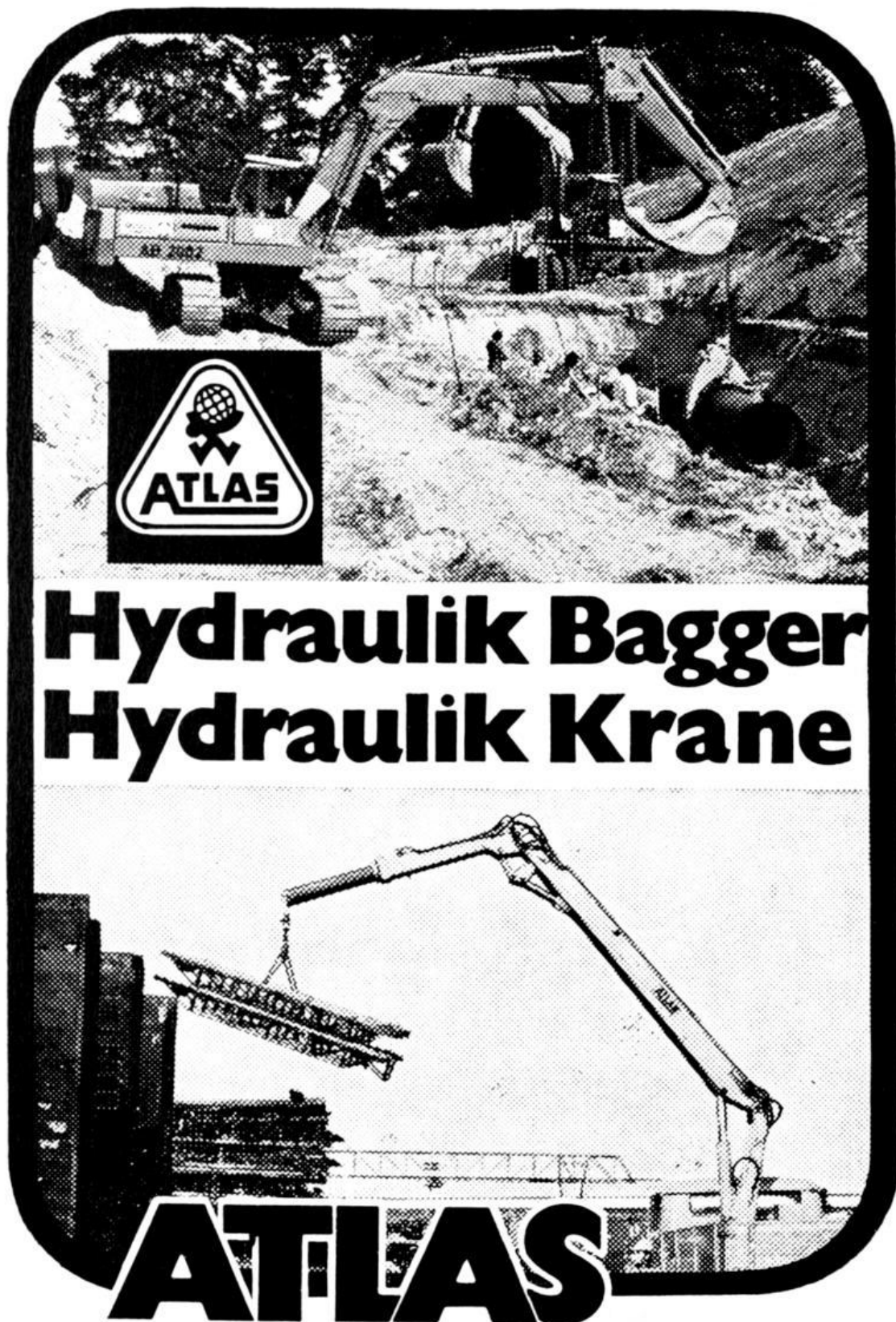
Unser Café bietet Ihnen viele leckere Überraschungen

Wir empfehlen unser Clubzimmer für Tagungen und Gesellschaftsfeiern  
bis 40 Personen.

Auch sonntags ab 15 Uhr geöffnet!







# Hydraulik Bagger Hydraulik Krane

# ATLAS

WEYHAUSEN & SÖHNE GMBH, MASCHINENFABRIK, 2848 VECHTA

**Drahtgewebeband**

**Gummi-Transport-Band**

**Röllchen-Bahn**

**APULLMA**

**-Förderanlagen**  
stationär, fahr- und tragbar  
für alle Zwecke  
in Industrie u. Landwirtschaft

**A. J. PULSFORT**  
2849 Lutten (Oldb), Tel. 044 41/50 83/84

**Rollenbahn**

**Buchhandlung Vatterodt**

Große Straße 58 **Vechta** Tel. 2401

**Studienbücher - Schulbücher**

**Wir besorgen jedes lieferbare Buch  
schnell und zuverlässig!**



# Weil es Spaß macht, schick zu wohnen:

Machen Sie mehr aus Ihrer  
Wohnung, schaffen Sie sich Ihr  
ganz persönliches Zuhause mit  
Möbeln nach Ihrem Geschmack.

Informieren Sie sich, wir beraten  
kostenfrei, unverbindlich  
und persönlich.



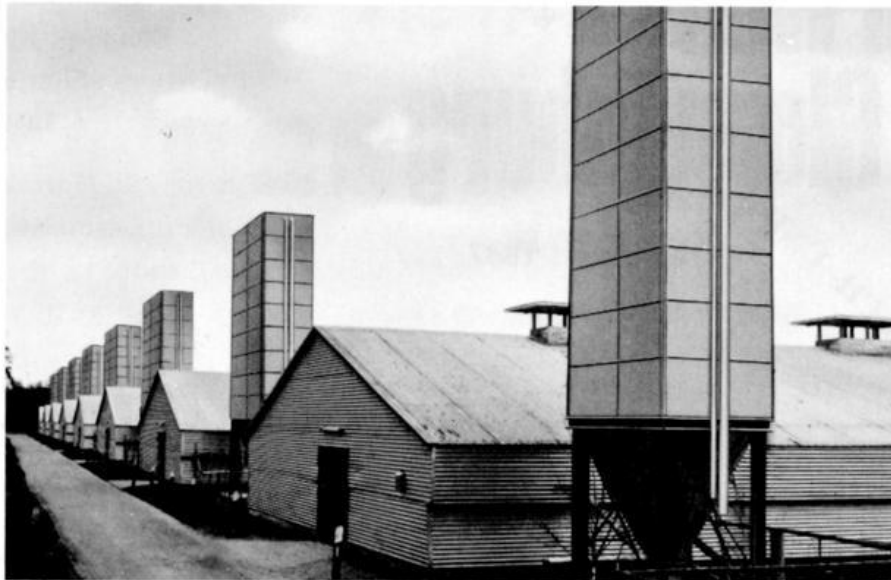
# BECKERMANN

Das große Einrichtungshaus mit eigenen Möbelfabriken

Cloppenburg – Stadtmitte



# Die Lagerung von Getreide und Mischfutter: Graepel sagt wie.



- **Frischhalte- und Lagersilos**  
für Körnerfrüchte und Saatgut sowie andere rieselfähige Schüttgüter
- **Lagersilos**  
für Mischfutter und Pellets (mit 60°-Trichter sowie Beschickungs- und Entlüftungsrohr)
- Alle Silos aus **Stahl** im praktischen Baukastensystem für optimale Platzausnutzung
- Auch mit **gelochter Wandung** für gute Durchlüftung
- **Ein- oder Mehrzellensilos** für die Lagerung unterschiedlicher Lagertypen



**Graepel**

Friedrich Graepel  
Stanz- und Preßwerk  
4573 Lönningen · Telefon 0 54 32/20 47

# Gebr. Terwelp Cloppenburg

BUCH- UND

Gegründet 1887

KUNSTHANDLUNG / BUCHDRUCKEREI

Die Neuerscheinungen der führenden kath. Verlage sind stets am Lager vorrätig

Religiöse Kunst: Bilder, Kreuze, Figuren in sehenswerter Auswahl

Unsere Buchdruckerei liefert Geschäfts- und Familiendrucksa chen in jeder Ausführung



*Für alle  
In- und  
Auslands-  
reisen*

empfehlen wir unsere neuzeitlichen, modernen

**REISEBUSSE**

— 20- bis 81-Sitzer —

Erfahrene Busfahrer betreuen Sie bei angemessenen Preisen

OMNIBUSBETRIEB

**N. Hanekamp, 459 Cloppenburg**

Telefon 04471/2269 — Daimlerstraße 13



**Möbel - Betten - Teppiche  
stets in großer Auswahl!**

# **WOHN-MARKT**

Inh. Clemens Nemann

**2848 Vechta, Lohner Straße, Ruf 04441-2345**

## **Franz Schumacher Vechta**

gegenüber der Propsteikirche - Ruf 2429

**ELEKTRO \* RADIO \* FERNSEHEN**  
Stiebel – Eltron – Kundendienst-Werkstatt

- **Beleuchtungskörper**
- **Elektrische Haushaltsgeräte**
- **Rundfunkgeräte**
- **Fernsehgeräte**
- **Klimageräte**

Reparaturen an Fernseh- und Rundfunkgeräten in eigener Werkstatt.



**Wir helfen beim**

- **NEUBAU**
- **UMBAU**
- **MODERNISIEREN**

mit der  
richtigen  
Auswahl  
von



**Hölzern  
Profilbrettern  
Paneelen  
Fertigtüren nebst  
Holz- und  
Stahlzargen  
allen Baustoffen**

Besuchen Sie unsere Ausstellungenräume,  
unverbindl. Beratung

**H. gr. Beilage, Vechta**

Falkenrotter Straße 73, Telefon 04441/5005

– Esso-Heizöle –





# Stark

## im lokalen Markt!



**Oldenburgische Volkszeitung**  
DIE PARTeilICHE CHRISTLICHE TAGESZEITUNG  
Führende Zeitung Südniedersachsens

**Schutz der Bürger vorrangig**  
Forderung: „In Terrorverfahren Gespürte ohne jeden Verdacht entlasten“

**83,57%**  
Haushaltsabdeckung  
im Kernverbreitungsgebiet

Wer zu den Lesern dieser Zeitung sprechen möchte - spricht zuerst mit uns!

### Die Gründe liegen auf der Hand.

Der hohe Marktanteil\* und eine überzeugende Haushaltsabdeckung\* beweisen, daß diese Lokalzeitung von vielen Bürgern sehr intensiv gelesen wird.

Eine neutrale Meinungsumfrage unter den Lesern lokaler Tageszeitungen hat ergeben, daß

- 83% sich für Familienanzeigen interessieren,
- 63% von Firmen- und Geschäftsanzeigen profitieren,
- 58% die An- und Verkaufsanzeigen intensiv lesen,
- 54% die Stellenanzeigen beachten.

Diese Faktoren garantieren auch für Ihre Anzeige einen hohen Beachtungswert.

**OV** OLDENBURGISCHE VOLKSZEITUNG

\* Auflagenanteil regionaler Abo.-Zeitungen



# INHALTSVERZEICHNIS

Widmung an Leo Reinke † . . . . .	5
Widmung an Franz Kramer † . . . . .	7

## Kulturgeschichte

175 Jahre Oldenburger Münsterland . . . . .	9	Hans Schlömer, Verw.-Rat i. K. Moorgärten 7, 2848 Vechta
Süddoldenburger Finanzlage im Jahre 1815 . . . . .	17	Friedr.-Wilh. Schaer, Dr., Archiv-Oberrat Twiskenweg 51, 2900 Oldenburg
Fromme Stiftungen der Familie von Elmendorff zu Füchtel . . . . .	21	Harald Schieckel, Dr., Archiv-Oberrat Nadorster Str. 26, 2900 Oldenburg
Die Schlacht von Altenoythe am 25. und 26. Dezember 1623 . . . . .	27	Johann Wilhelm Schmitz-Hübsch Hörsterstr. 8, 4400 Münster
Die Elmendorffsburg in Vechta . . . . .	33	Franz Hellbernd, Rektor Villkuhlenweg 22, 2848 Vechta
Der Bildschnitzer Thomas Jöllemann aus Österreich . . . . .	47	Hellmuth Rehme, Bau-Oberamtmann a. D. Steinkamp 26, 4590 Cloppenburg
Die Reichstagswahlen im Oldenbg. Münsterland 1918-1933 . . . . .	52	Joachim Kuropka, Akademischer Rat Schubertstraße 9, 2848 Vechta
100 Jahre Pfarrkirche St. Jakobus in Lutten . . . . .	71	Engelbert Hasenkamp, Kreisamtmann Wagnerstraße 12, 2848 Vechta
Die Altargeräte der Kirche St. Vitus in Löningen, II. Teil . . . . .	89	Elfriede Heinemeyer, Dr., Oberkustos Damm 39, 2900 Oldenburg
Die Realschule Dinklage . . . . .	104	Albert Hönemann, Lehrer Quakenbrücker Straße 38, 2843 Dinklage
Die Oldenbg. Landw.-Gesellschaft – Impulsator f. d. heim. Landwirtschaft . . . . .	113	Alfons Schwerter, Landw.-Oberrat Am Dachsbau 3, 2842 Lohne
Der Bauernaufstand um den Eberberg Sevelten vor 50 Jahren . . . . .	123	Heinz Strickmann Sevelter Straße, 4590 Cloppenburg Klaus Deux Kuckucksstraße 23, 4590 Cloppenburg
Sitte und Brauch im Wandel der Jahre Michaelis . . . . .	127	Franz Kramer †, Reg.-Dir. Elis.-Frerichs-Straße 2, 2900 Oldenburg

## Naturkunde

Unsere Kriechtiere . . . . .	136	Josef Hürkamp, Heimatforscher Clem.-Aug.-Str. 1, 2843 Dinklage
Eulen und Käuze . . . . .	143	Bernhard Varnhorn, Bauer 2849 Rechterfeld über Vechta
Ein schöner Nachtfalter im Hochmoor – Das kleine Nachtpfauenauge . . . . .	149	Gerhard Hesselbarth, O.Stud.-Dir. a. D. Johannstraße 6, 2840 Diepholz

