

**Landesbibliothek Oldenburg**

**Digitalisierung von Drucken**

**Jahrbuch für das Oldenburger Münsterland**

**Vechta, Oldb, 1969-**

66 aufgelöste Schulen im Landkreis Vechta. Zeit: 1966 - 1974

**urn:nbn:de:gbv:45:1-5285**

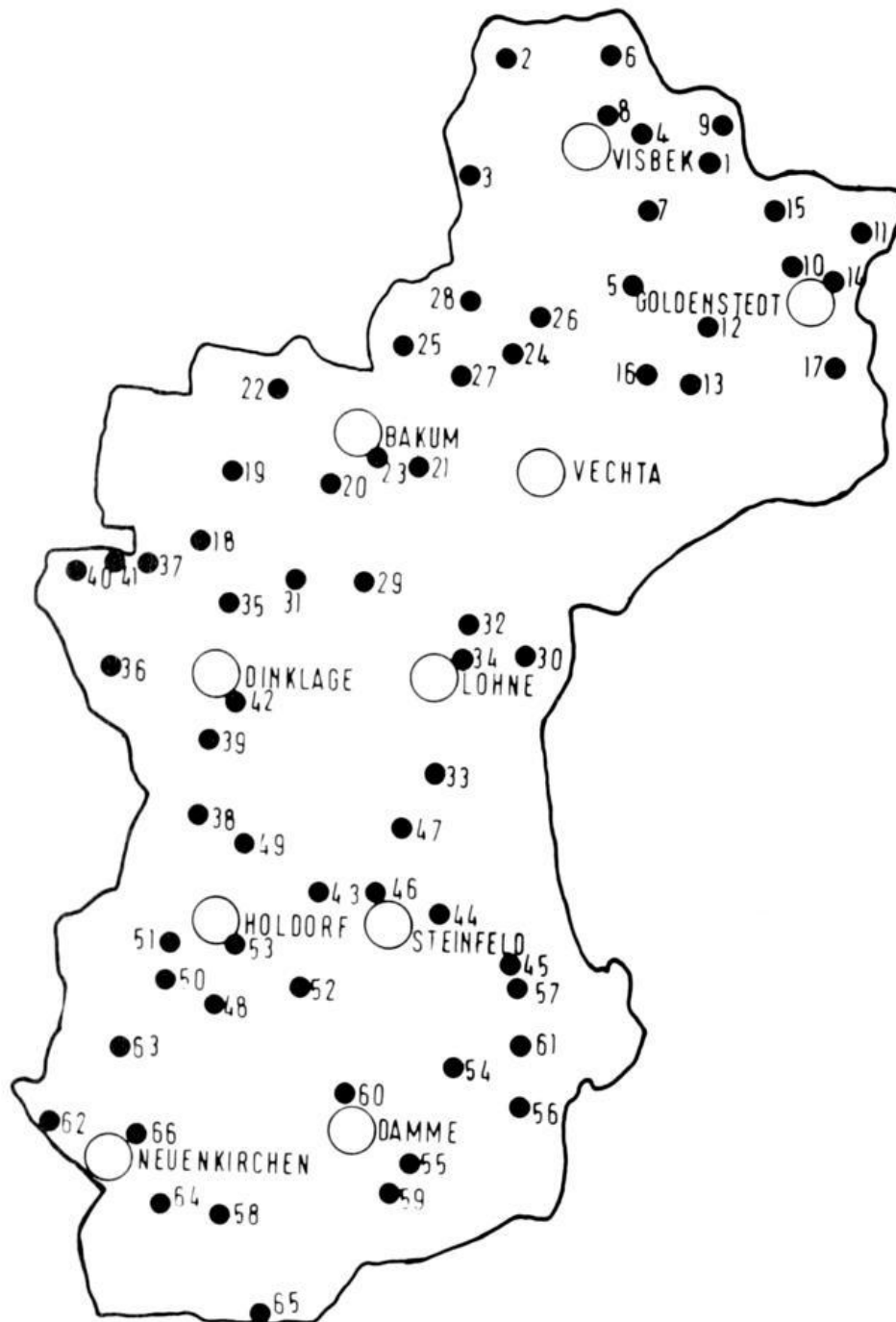
## 66 aufgelöste Schulen im Landkreis Vechta

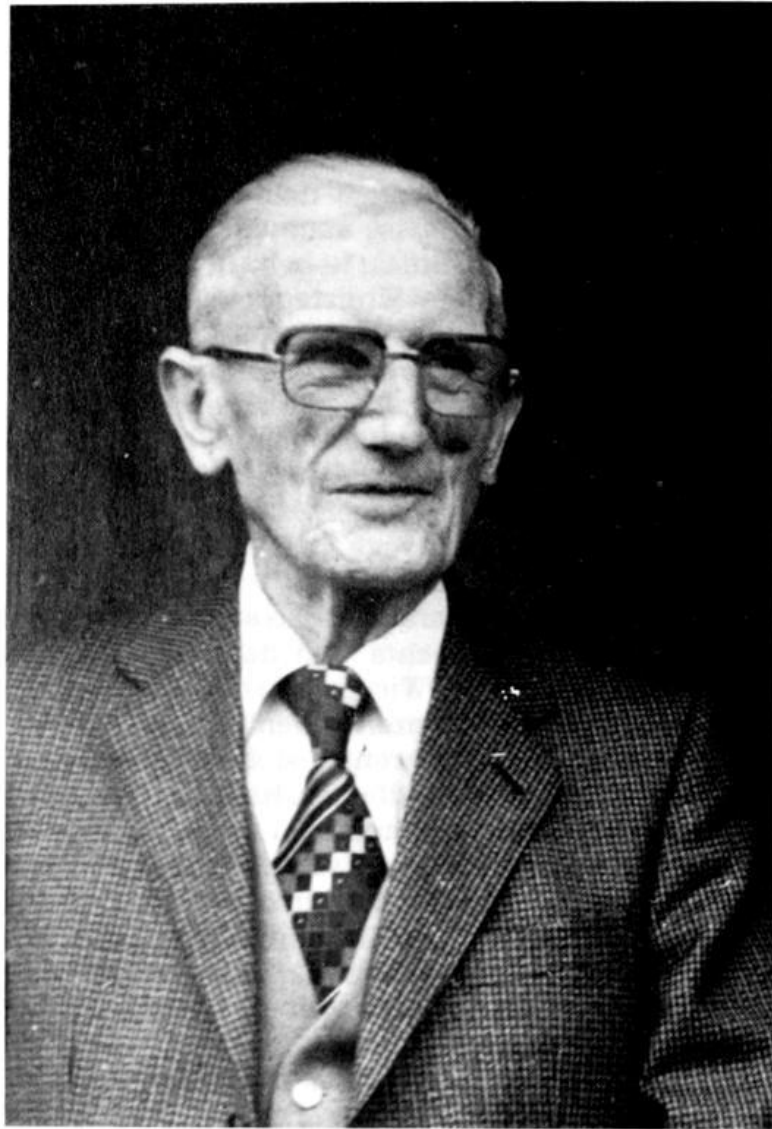
Zeit: 1966 - 1974

Gemeinde	Schulort	Bezeichnung	Aufgelöst	Chronik im Jahrbuch	Karten- skizze Nr.
Visbek	Bonrechtern	Kath. Volksschule	1969	1982	1
Visbek	Endel	Kath. Volksschule	1970	1982	2
Visbek	Halter	Kath. Volksschule	1971	1982	3
Visbek	Hogenbogen	Kath. Volksschule	1970	1982	4
Visbek	Norddollen	Kath. Volksschule	1972	1982	5
Visbek	Varnhorn	Kath. Volksschule	1972	1982	6
Visbek	Wostendollen	Kath. Volksschule	1972	1982	7
Visbek	Visbek	Evang. Volksschule	1974	1982	8
Visbek	Rechterfeld	Evang. Volksschule	1958	1982	9
Goldenstedt	Ambergen	Kath. Volksschule	1971	1982	10
Goldenstedt	Einen	Kath. Volksschule	1968	1982	11
Goldenstedt	Goldenstedt-Heide	Kath. Volksschule	1972	1982	12
Goldenstedt	Osterende	Kath. Volksschule	1974	1982	13
Goldenstedt	Goldenstedt	Evang. Volksschule	1970	1982	14
Goldenstedt	Ellenstedt	Evang. Volksschule	1953	1982	15
Goldenstedt	Lutten	Evang. Volksschule	1962	1982	16
Goldenstedt	Varenesch	Evang. Volksschule	1967	1982	17
Bakum	Carum	Kath. Volksschule	1972	1982	18
Bakum	Hausstette	Kath. Volksschule	1971	1982	19
Bakum	Harme	Kath. Volksschule	1975	1982	20
Bakum	Schledehausen	Kath. Volksschule	1973	1982	21
Bakum	Vestrup	Kath. Volksschule	1971	1982	22
Bakum	Bakum	Evang. Volksschule	1968	1982	23
Vechta	Calveslage	Kath. Volksschule	1971	1983	24
Vechta	Deindrup	Kath. Volksschule	1971	1983	25
Vechta	Holtrup	Kath. Volksschule	1971	1983	26
Vechta	Vardel	Kath. Volksschule	1971	1983	27
Vechta	Langförden	Evang. Volksschule	1965	1983	28
Lohne	Bokern	Kath. Volksschule	1977	1983	29
Lohne	Bragel	Kath. Volksschule	1975	1983	30
Lohne	Märschendorf	Kath. Volksschule	1971	1983	31
Lohne	Nordlohne	Kath. Volksschule	1977	1983	32

Gemeinde	Schulort	Bezeichnung	Aufgelöst	Chronik im Jahrbuch	Karten- skizze Nr.
Lohne	Südlohne	Kath. Volksschule	1975	1983	33
Lohne	Lohne	Evang. Volksschule	1971	1983	34
Dinklage	Bahlen	Kath. Volksschule	1974	1983	35
Dinklage	Bünne	Kath. Volksschule	1974	1983	36
Dinklage	Höne	Kath. Volksschule	1969	1983	37
Dinklage	Langwege	Kath. Volksschule	1974	1983	38
Dinklage	Schwege	Kath. Volksschule	1974	1983	39
Dinklage	Wulfenau	Evang. Volksschule	1974	1983	40
Dinklage	Wulfenau	Evang. Volksschule	1966	1983	41
Dinklage	Dinklage	Evang. Volksschule	1974	1983	42
Steinfeld	Harpendorf	Kath. Volksschule	1971	1983	43
Steinfeld	Holthausen	Kath. Volksschule	1975	1983	44
Steinfeld	Lehmden	Kath. Volksschule	1975	1983	45
Steinfeld	Steinfeld	Evang. Volksschule	1969	1983	46
Steinfeld	Mühlen	Evang. Volksschule	1952	1983	47
Holdorf	Grandorf	Kath. Volksschule	1967	1983	48
Holdorf	Ihorst	Kath. Volksschule	1971	1983	49
Holdorf	Fladderlohausen	Kath. Volksschule	1969	1983	50
Holdorf	Fladderlohausen	Evang. Volksschule	1969	1983	51
Holdorf	Handorf	Evang. Volksschule	1969	1983	52
Holdorf	Holdorf	Evang. Volksschule	1969	1983	53
Damme	Bergfeine	Kath. Volksschule	1971	1983	54
Damme	Borringhausen	Kath. Volksschule	1973	1983	55
Damme	Dümmerlohausen	Kath. Volksschule	1971	1983	56
Damme	Haverbek	Kath. Volksschule	1971	1983	57
Damme	Hinnenkamp	Kath. Volksschule	1972	1983	58
Damme	Südfelde	Kath. Volksschule	1972	1983	59
Damme	Damme	Evang. Volksschule	1973	1983	60
Damme	Osterfeine	Evang. Volksschule	1952	1983	61
Neuenkirchen	Bieste	Kath. Volksschule	1969	1983	62
Neuenkirchen	Nellinghof	Kath. Volksschule	1969	1983	63
Neuenkirchen	Wenstrup	Kath. Volksschule	1969	1983	64
Neuenkirchen	Campemoor	Evang. Volksschule	1973	1983	65
Neuenkirchen	Neuenkirchen	Evang. Volksschule	1969	1983	66

# 66 AUFGELÖSTE SCHULEN IM LANDKREIS VECHTA 1966 BIS 1977





## **Josef Menslage †**

**(1890–1982)**

**Fröhlich und zuverlässig**

**Ehrenmitglied des Heimatbundes für das Oldenburger Münsterland**

VON HERMANN KLOSTERMANN

Am 9. Juni 1982 starb in Harsewinkel, wo er seinen Lebensabend verbrachte, im gesegneten Alter von 92 Jahren der am 19. Februar 1890 als Sohn des Bauern Theodor Menslage in Essen i. O. geborene Sparkassendirektor i. R. Josef Menslage, Ehrenmitglied des Heimatbundes für das Oldenburger