

Landesbibliothek Oldenburg

Digitalisierung von Drucken

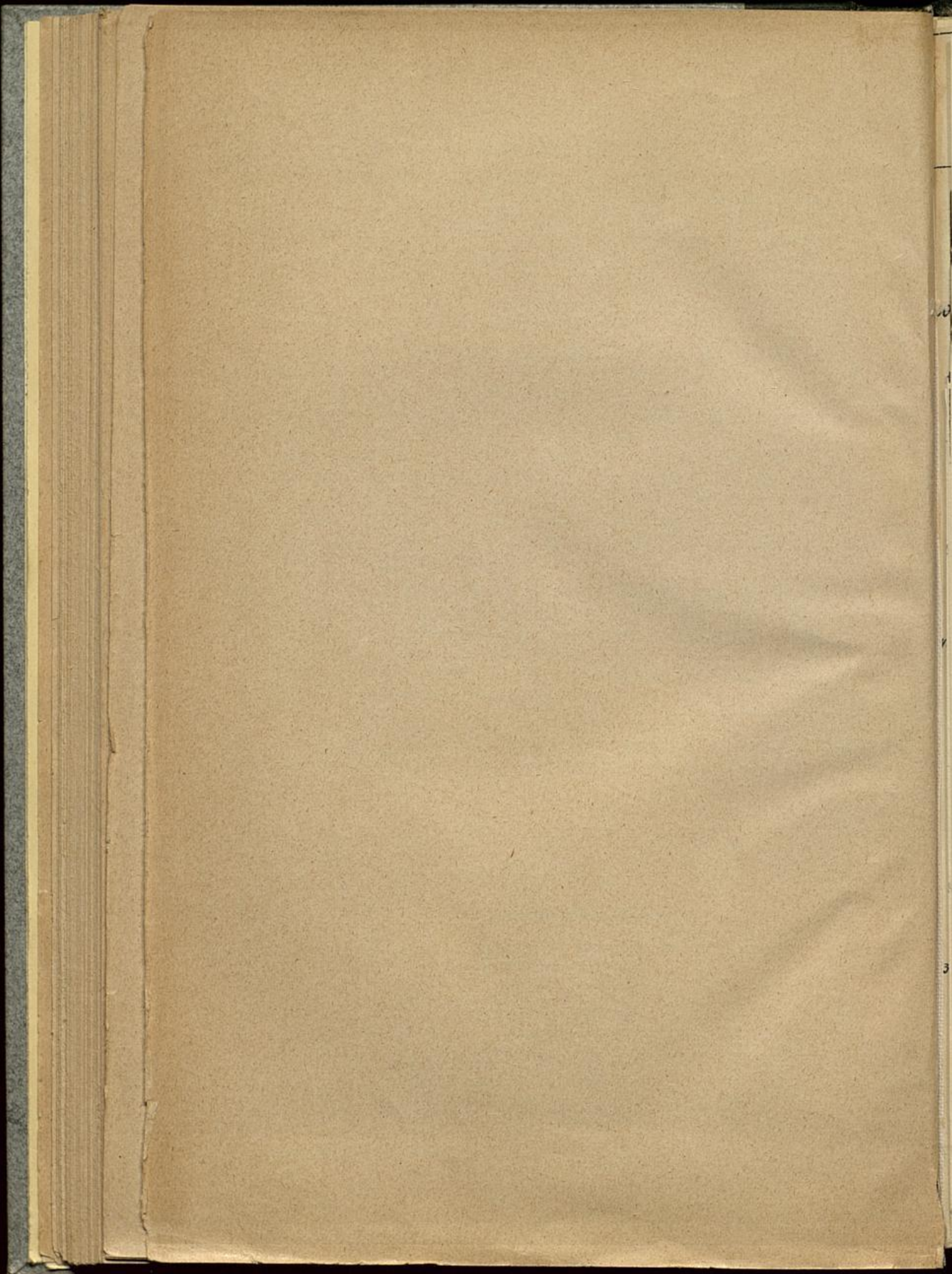
**Festschrift zum 50jährigen Bestehen der Stadt Brake i.
Oldbg.**

Wittholt, Theodor

Brake, 1906

Karte

urn:nbn:de:gbv:45:1-6505



Handwritten text, possibly a title or header, appearing as faint bleed-through from the reverse side of the page.

10

11

12



Die Wesermündungen ums Jahr 1511.



Erklärung der Zeichen.



1. Deiche, die 1511 Wasserdeiche waren
2. Deiche, die vor 1511 schlafen gelegt sind.
3. Heutige Wasserdeiche.
4. Heutige Grenze des festen Landes.
5. Marschböden. 6. Moor.
7. Wallen u. Sandbänke. 8. Dünen.

Die Westfälische

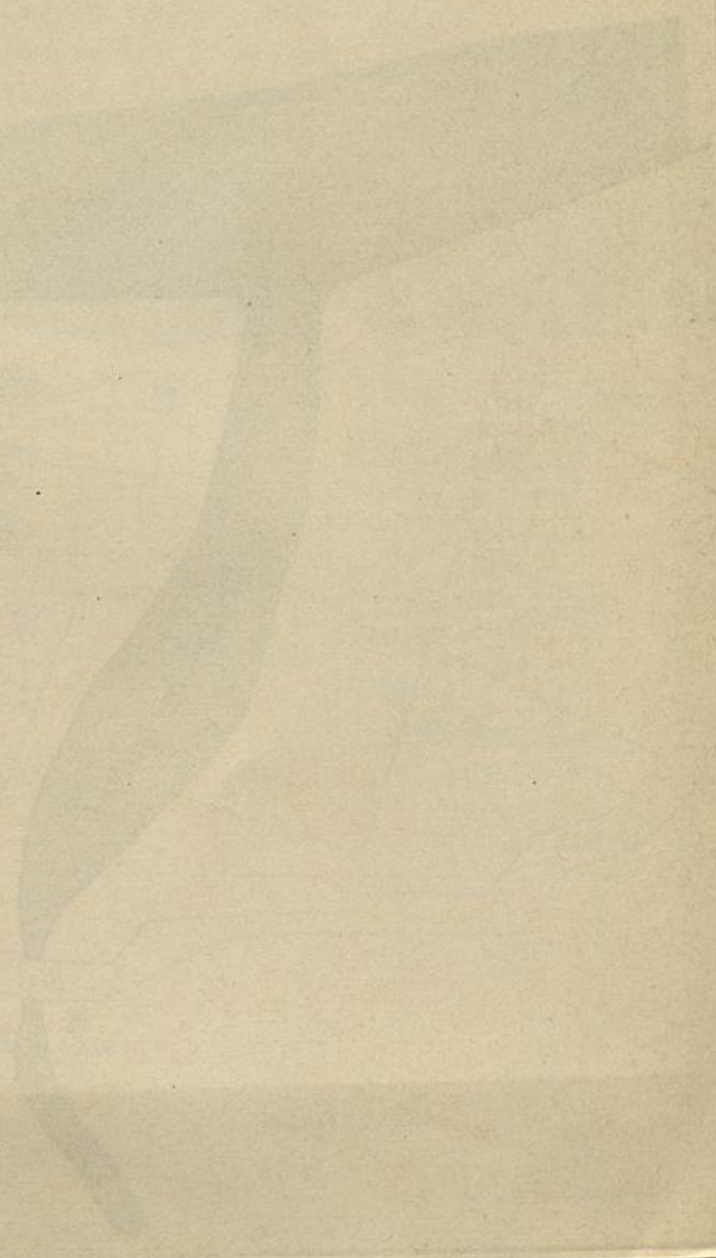
Landesbibliothek

Landesbibliothek



Faint title text at the top of the page.

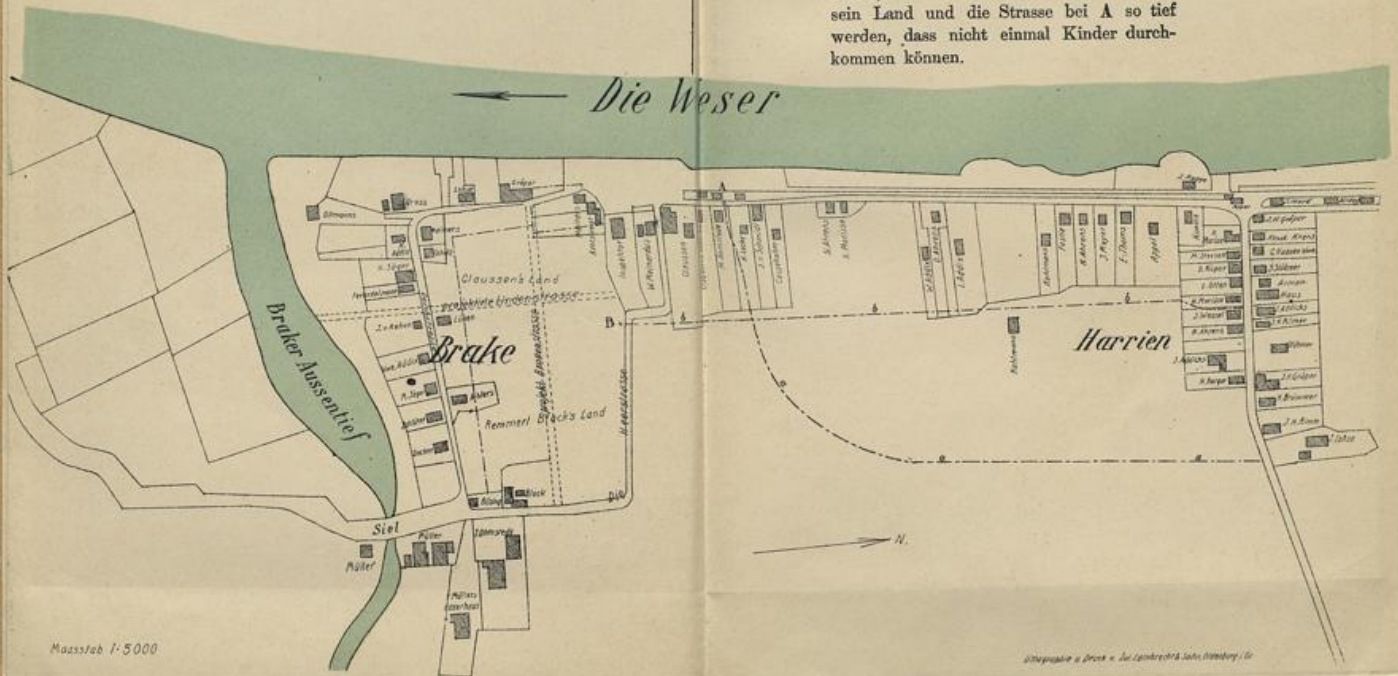
Faint, illegible text block in the upper section of the page.



(2) **Plan von Brake 1798.**

Das Original ist 1798 (wahrscheinlich 1796 von dem Schulhalter Blankenmeyer) angefertigt, als es sich um den Neubau des Schulhauses an der jetzigen Schulstrasse handelte und liegt einem Bericht des Amtsvogts Gether an den regierenden Landes-Administrator an.

- A. Das itzige Schulhaus.
 - B. Der Ort, wo das neue sollte gebaut werden.
 - a. Der Winter-Kirch- und Schulweg.
 - b. Ein zwar bequemer aber verbotener Weg, des alle Kinder fast bis nahe vor die Schule bei tiefen Wegen sich bedienen, wegen des Missbrauchs aber von den Eigenthümern des Landes nicht geduldet werden will.
- Aus Obigem ist einleuchtend, dass die Kinder mögen von beiden Wegen wählen, welchen sie wollen, sie den Ort B eben so gut und noch besser erreichen können als den Ort A. Und dies umso mehr noch besser, weil bei schlechten Wetter Lecke sein Land und die Strasse bei A so tief werden, dass nicht einmal Kinder durchkommen können.



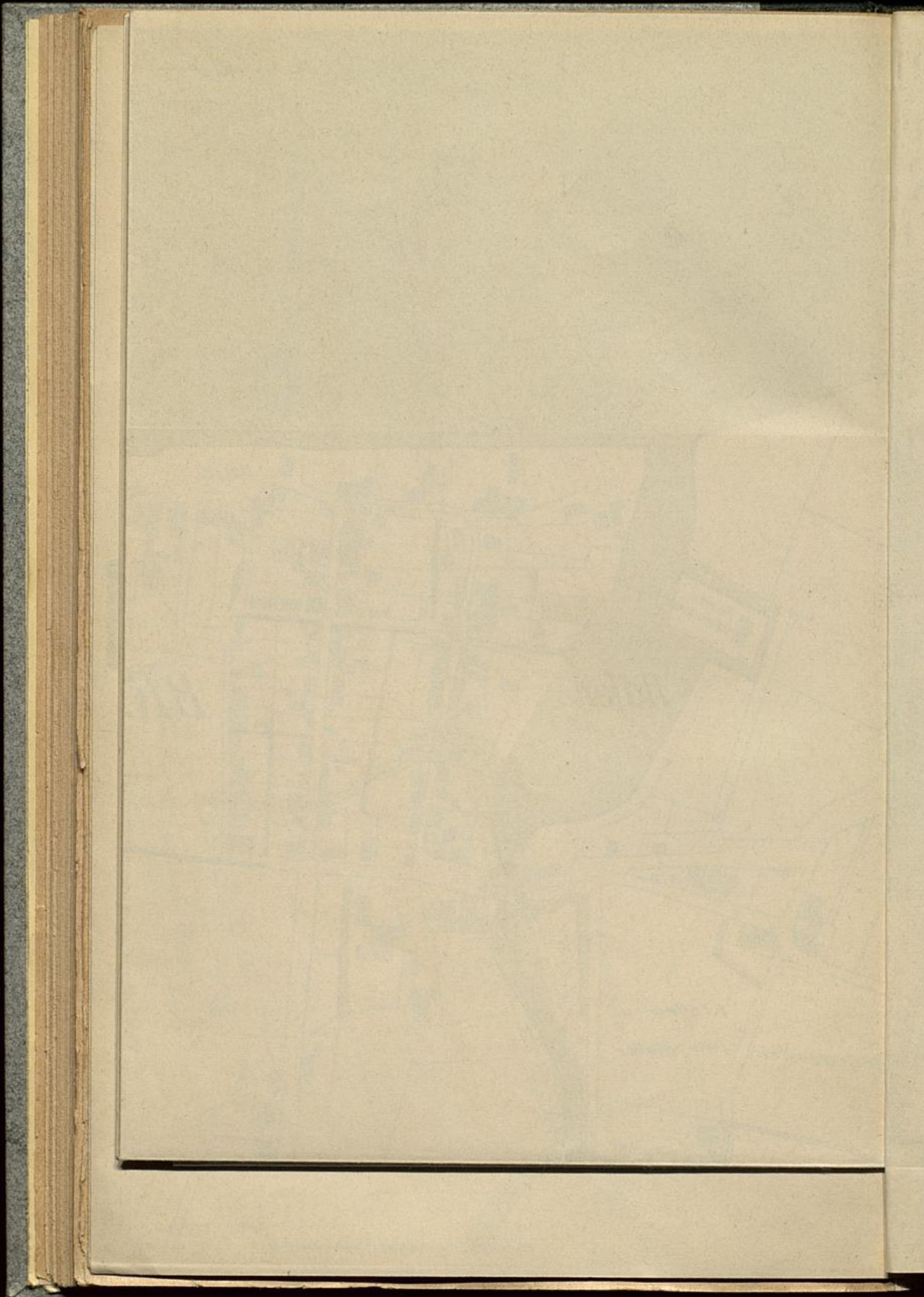
1788

Faint, illegible text, possibly bleed-through from the reverse side of the page.





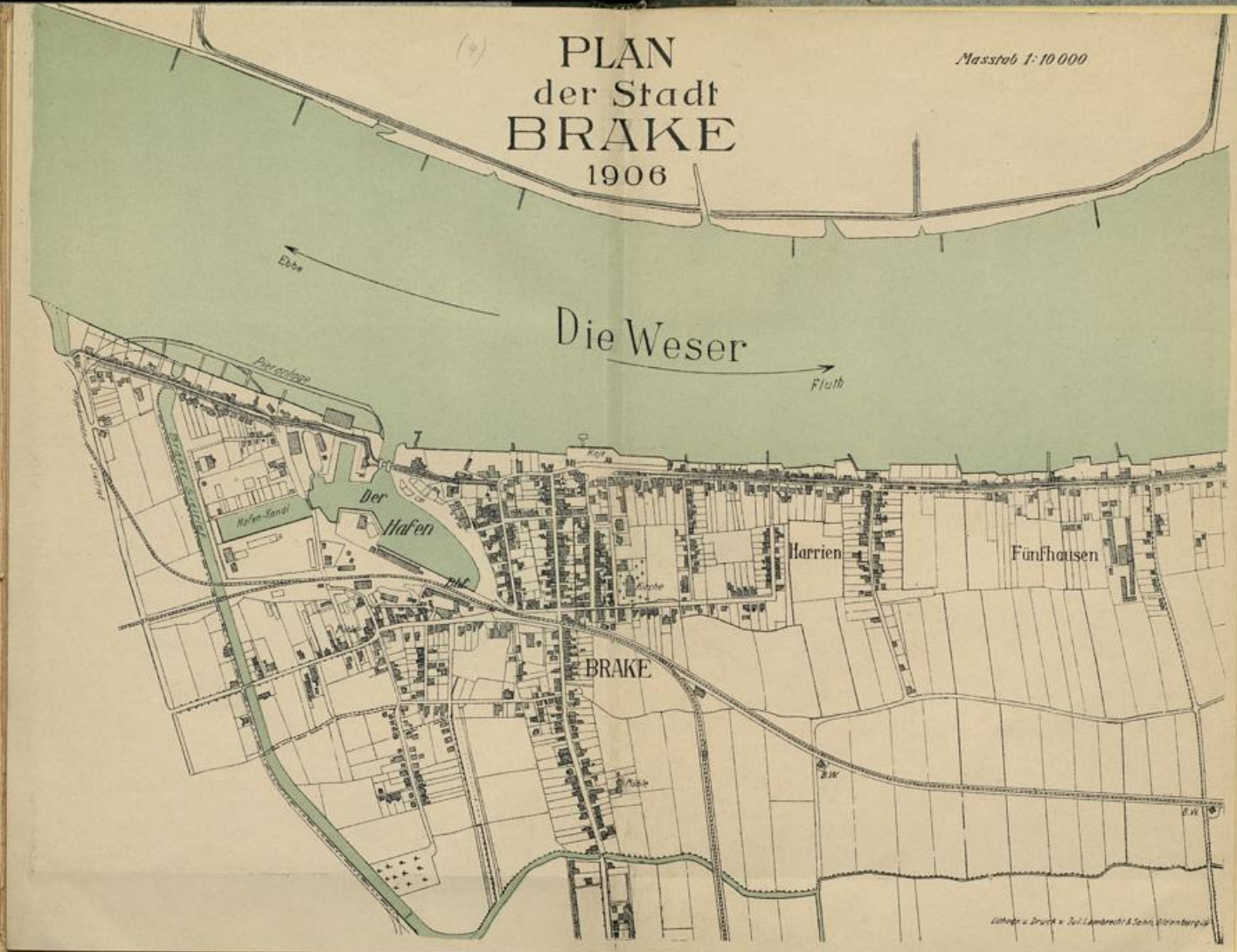
Landesbibliothek Oldenburg





(4)
PLAN
der Stadt
BRAKE
1906

Masstab 1:10 000



Landesbibliothek Oldenburg

