

**Landesbibliothek Oldenburg**

**Digitalisierung von Drucken**

**Landeskunde des Großherzogtums Oldenburg**

**Rüthning, Gustav Rüthning, Gustav**

**Breslau, 1906**

VII. Bilderanhang.

**urn:nbn:de:gbv:45:1-7222**

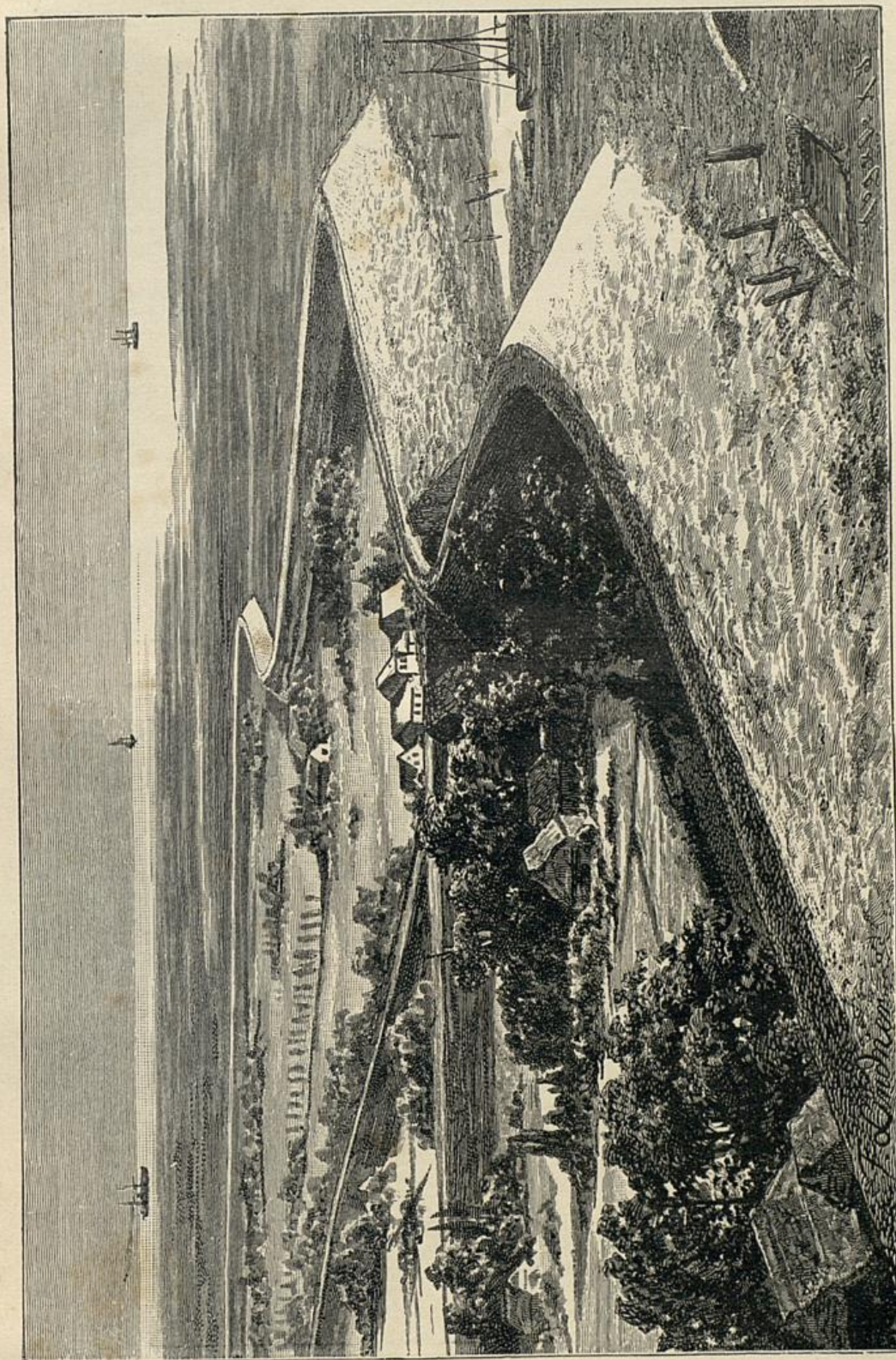


Abb. 1. Eingedeichte Nordsee-Marsch zur Ebbezzeit. S. S. 6.







Abb. 2. Bauernhaus friestischer Bauart, Teverland.\*) S. S. 20.



Abb. 3. Bauernhaus sächsischer Bauart, Wesermarschen.\*) S. S. 20.

\*) Die Abbildungen 2—5 sind nach Vorlagen aus dem „Atlas typischer Bauernhäuser“, der von der





Abb. 4. Bauernhaus sächsischer Bauart, Oldenburgische Geest.\*) S. S. 20.



Abb. 5. Bauernhaus sächsischer Bauart, Münsterische Geest.\*) S. S. 20.

Landwirtschaftskammer für das Herzogtum Oldenburg hergestellt ist, wiedergegeben.

5\*



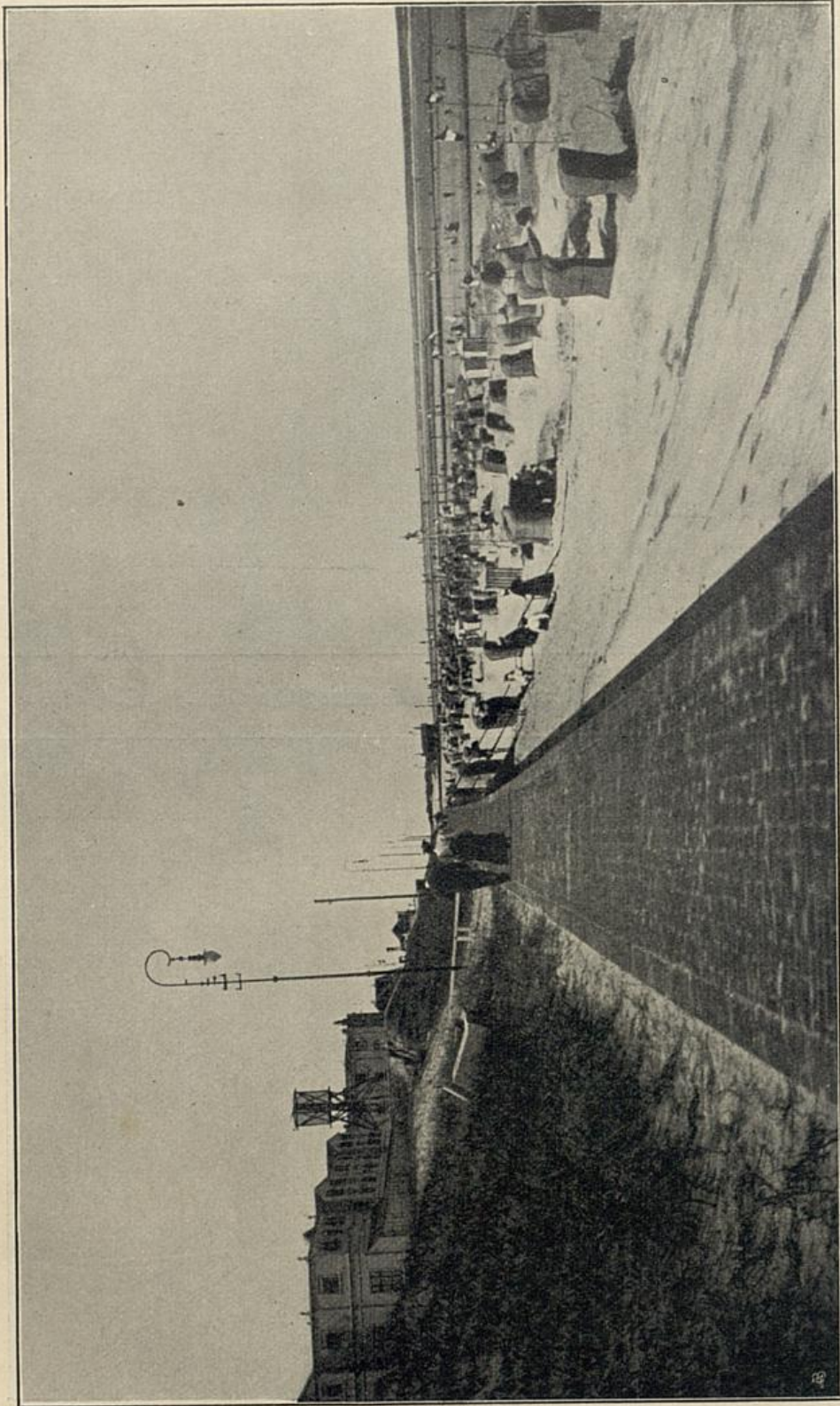


Abb. 6. Strand von Wangeroog. S. S. 17, 35.  
(Nach Photographie von F. Ch. Hüfing, Postkarten-Verlag, Oldenburg.)



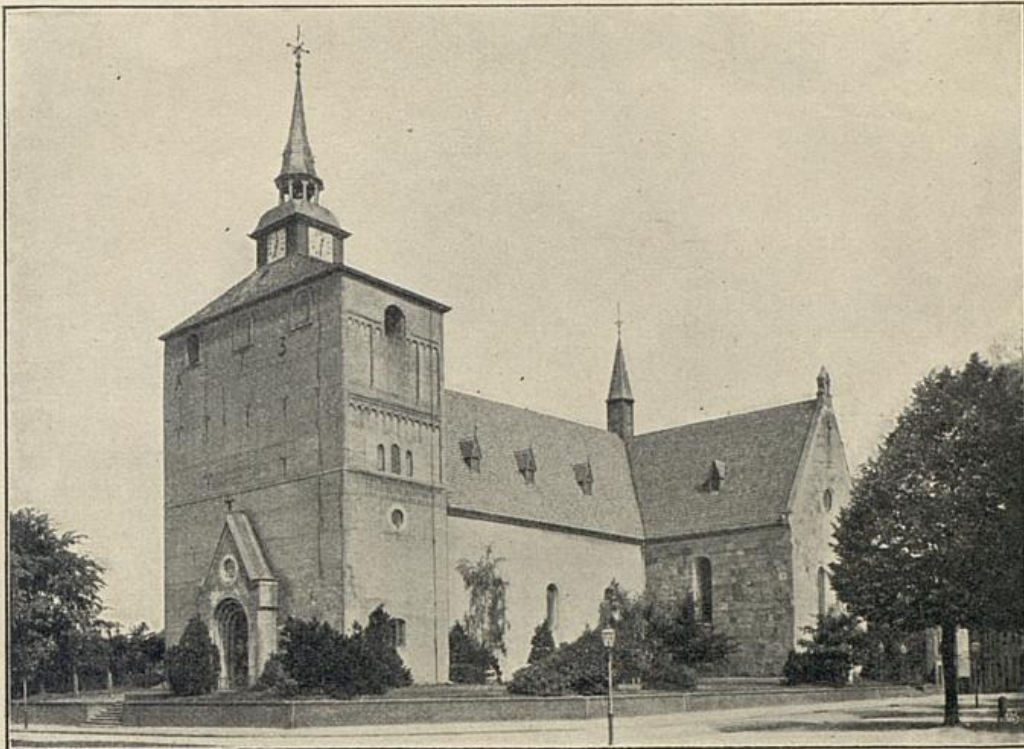


Abb. 7. Varel, evangelische Kirche. S. S. 39.  
(Nach Photographie von J. W. Acquistapace, Varel.)



Abb. 8. Ruine des Bisterzienserklosters Hude. S. S. 32.  
(Nach Photographie von H. Ch. Büsing, Postkarten-Verlag, Oldenburg.)



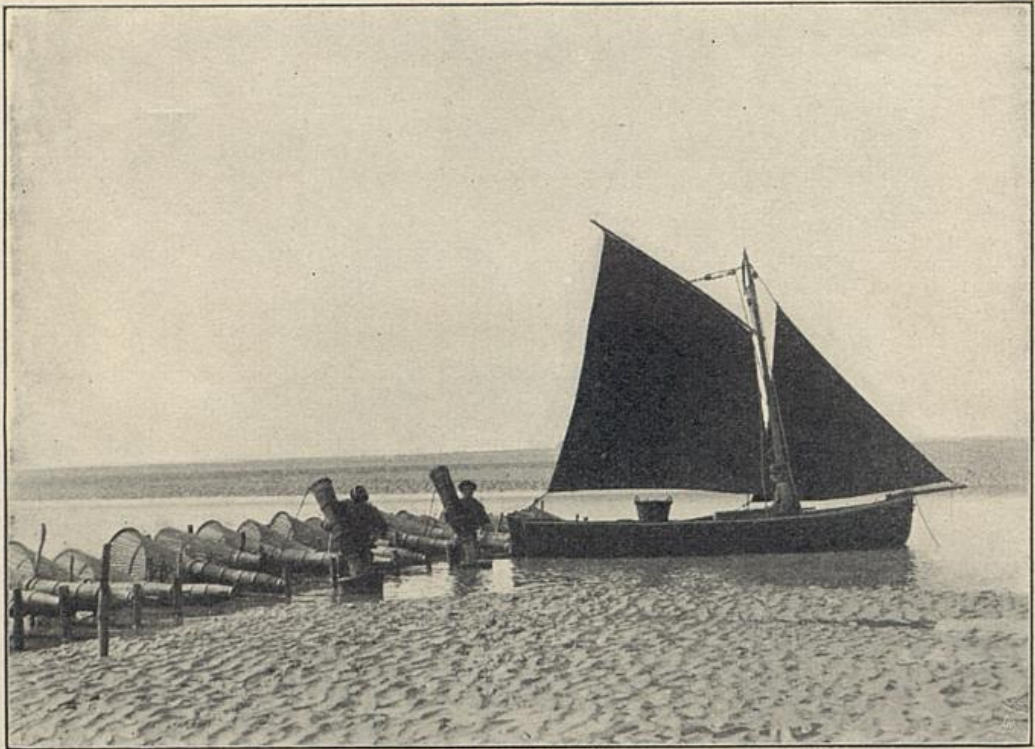


Abb. 9. Granatfang im Vareler Tief. S. S. 39.  
(Nach Photographie von J. W. Acquistapace, Vareler.)

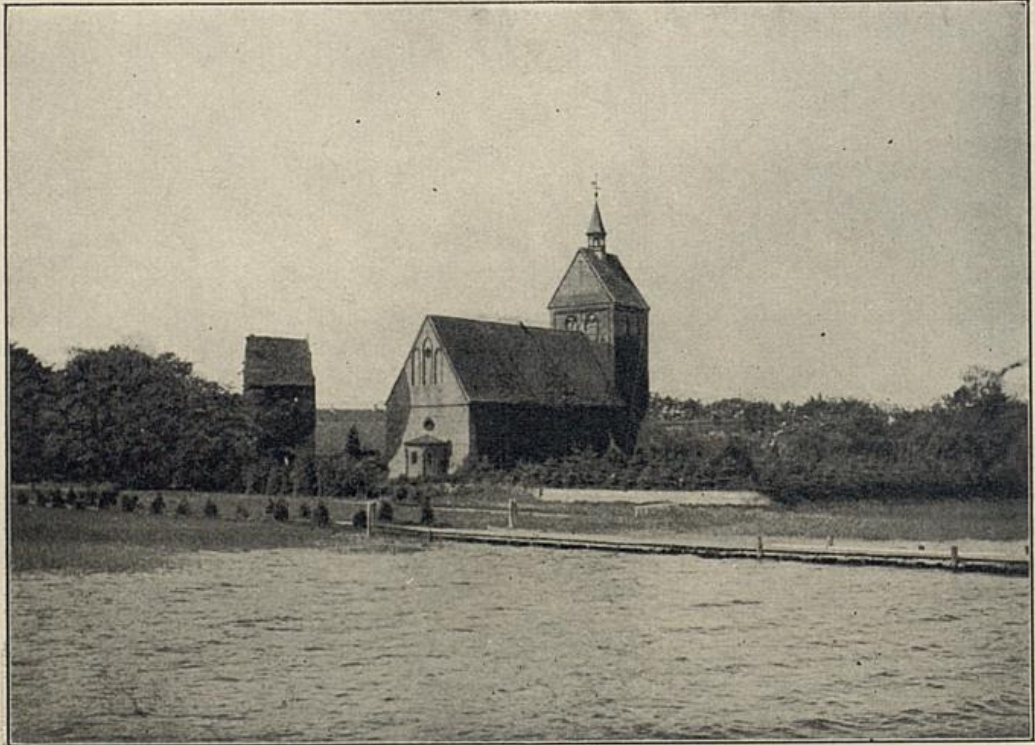


Abb. 10. Zwischenahner See. S. S. 42.  
(Nach Photographie von H. Ch. Büßing, Postkarten-Verlag, Oldenburg.)



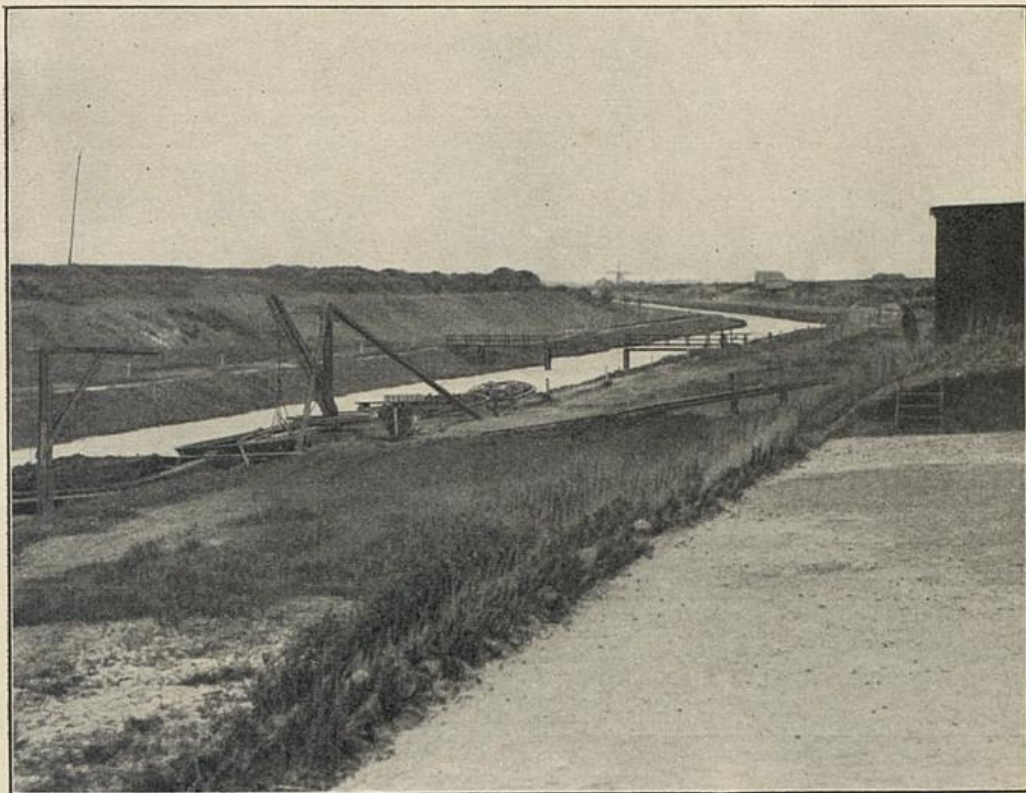


Abb. 11. Hunte-Ems-Kanal. S. S. 25.  
(Nach Photographie von G. Kahlmeyer, Oldenburg.)



Abb. 12. Lever. S. S. 34.  
(Nach Photographie von E. Altona, Lever.)



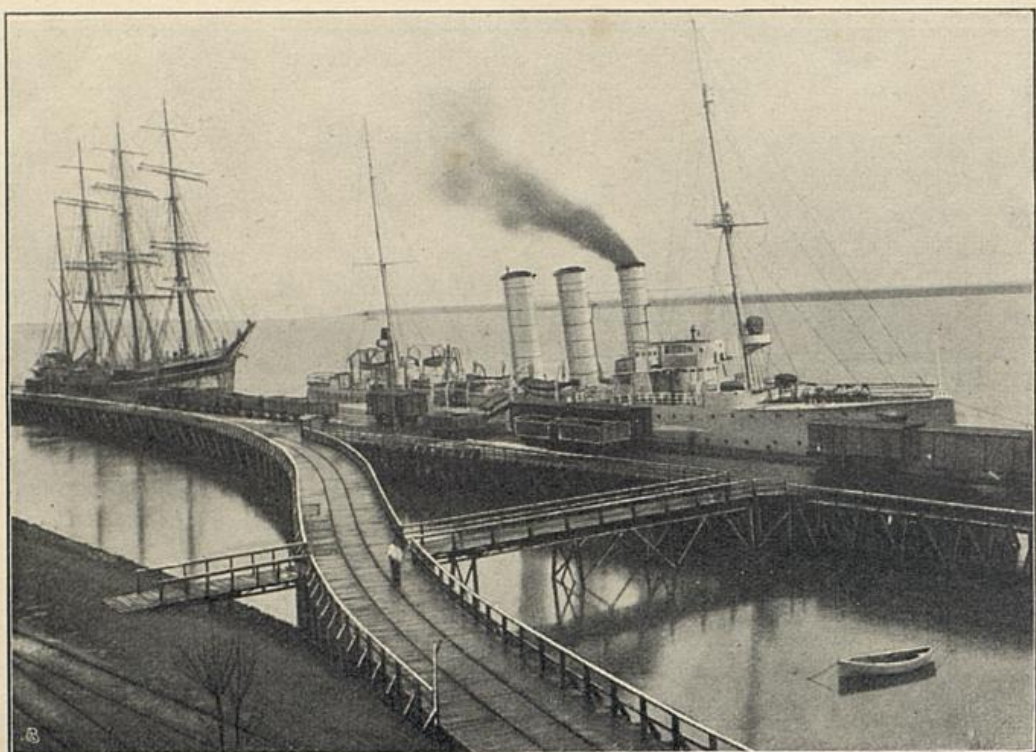


Abb. 13. Pier von Nordenham. S. S. 27, 29.  
(Nach Photographie von H. Stuke, Nordenham.)

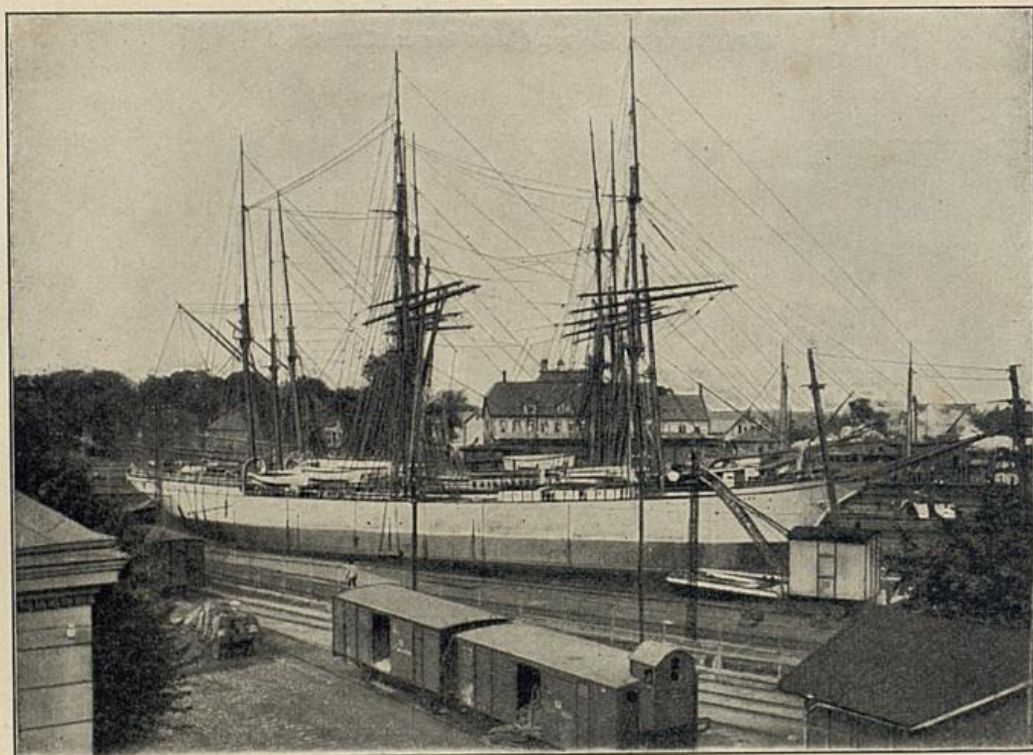


Abb. 14. Binnenhafen von Brake. S. S. 28.  
(Nach Photographie von H. Ch. Büsing, Postkarten-Verlag, Oldenburg.)



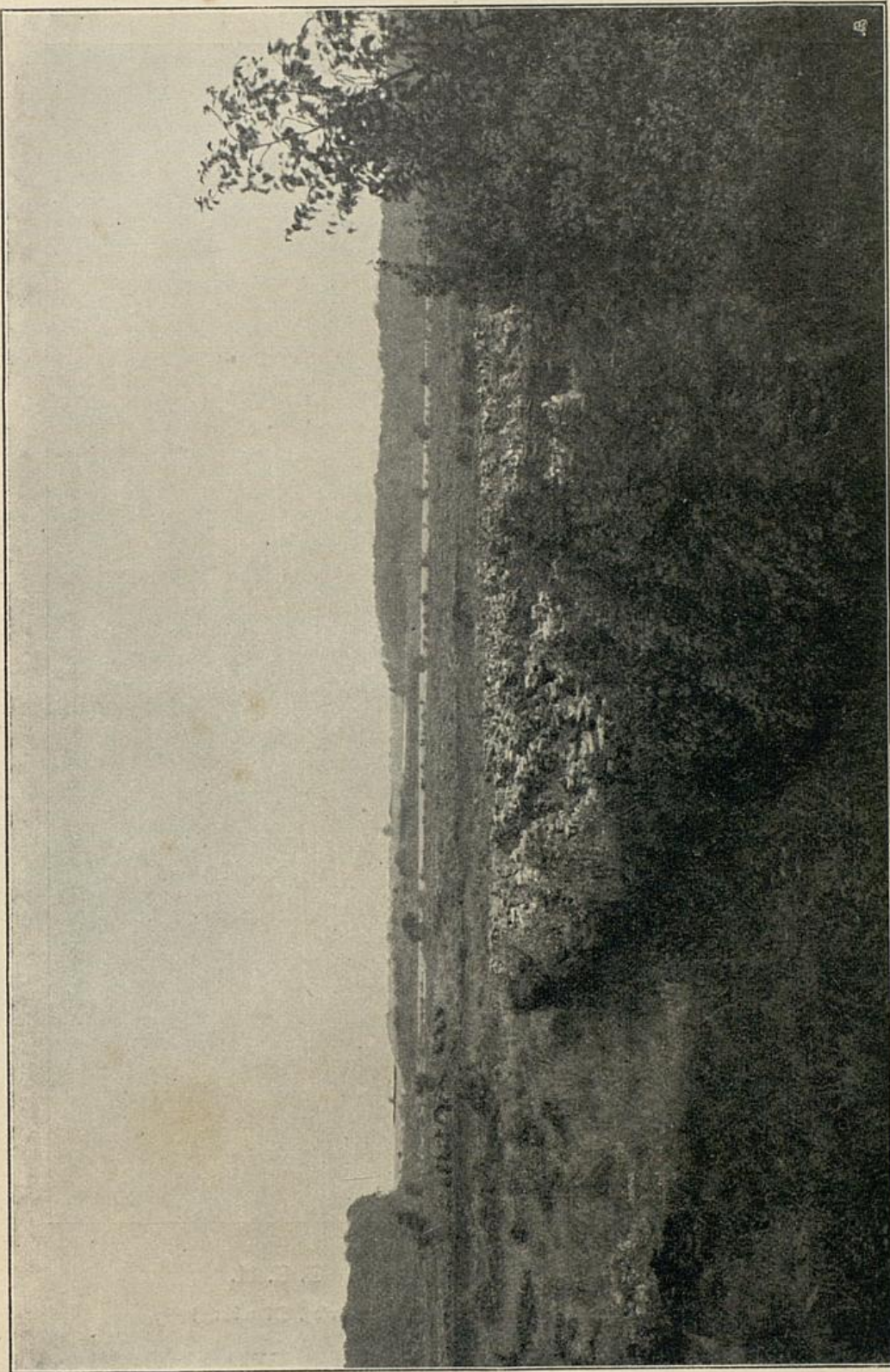


Abb. 15. Weef-Band bei Spweger Moor. S. S. 22.  
(Nach Photographie von G. Kahlmeyer, Oldenburg.)





Abb. 16. Amalien-Eiche im Hasbruch. S. S. 11.

(Nach Photographie von H. Ch. Büfing, Postkarten-Verlag, Oldenburg.)





Abb. 17. Wisbeker Braut. S. S. 18.  
(Nach Photographie von H. Ch. Büßing, Postkarten-Verlag, Oldenburg.)



Abb. 18. Auf der Osttrumer Heide. S. S. 5.  
(Nach Photographie von H. Ch. Büßing, Postkarten-Verlag, Oldenburg.)



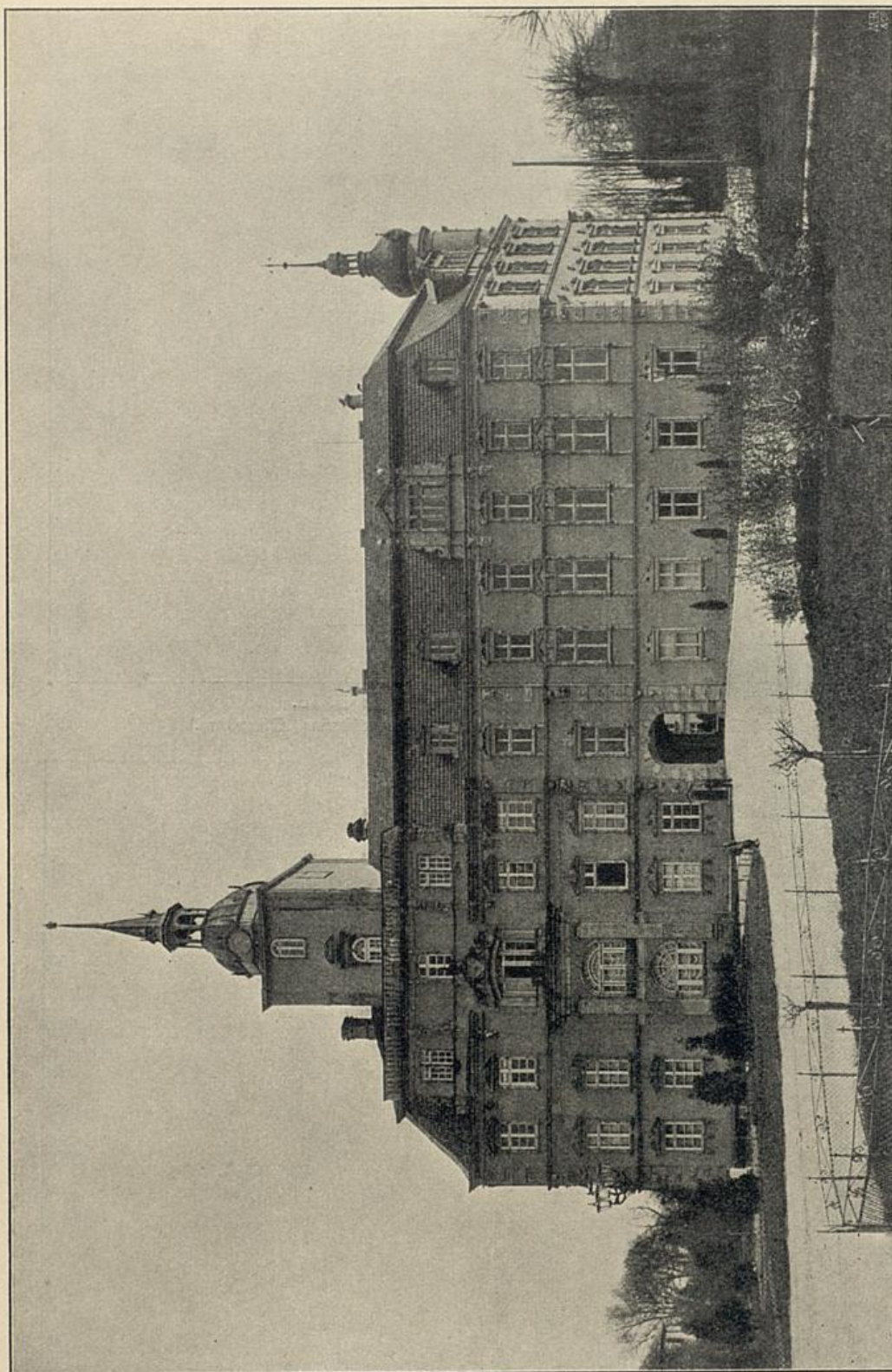


Abb. 19. Das Großherzogliche Schloss in Oldenburg. S. S. 35.  
(Nach einem Bilde aus dem Verlage der G. Stallingschen Buchhandlung [Max Schmidt] in Oldenburg.)



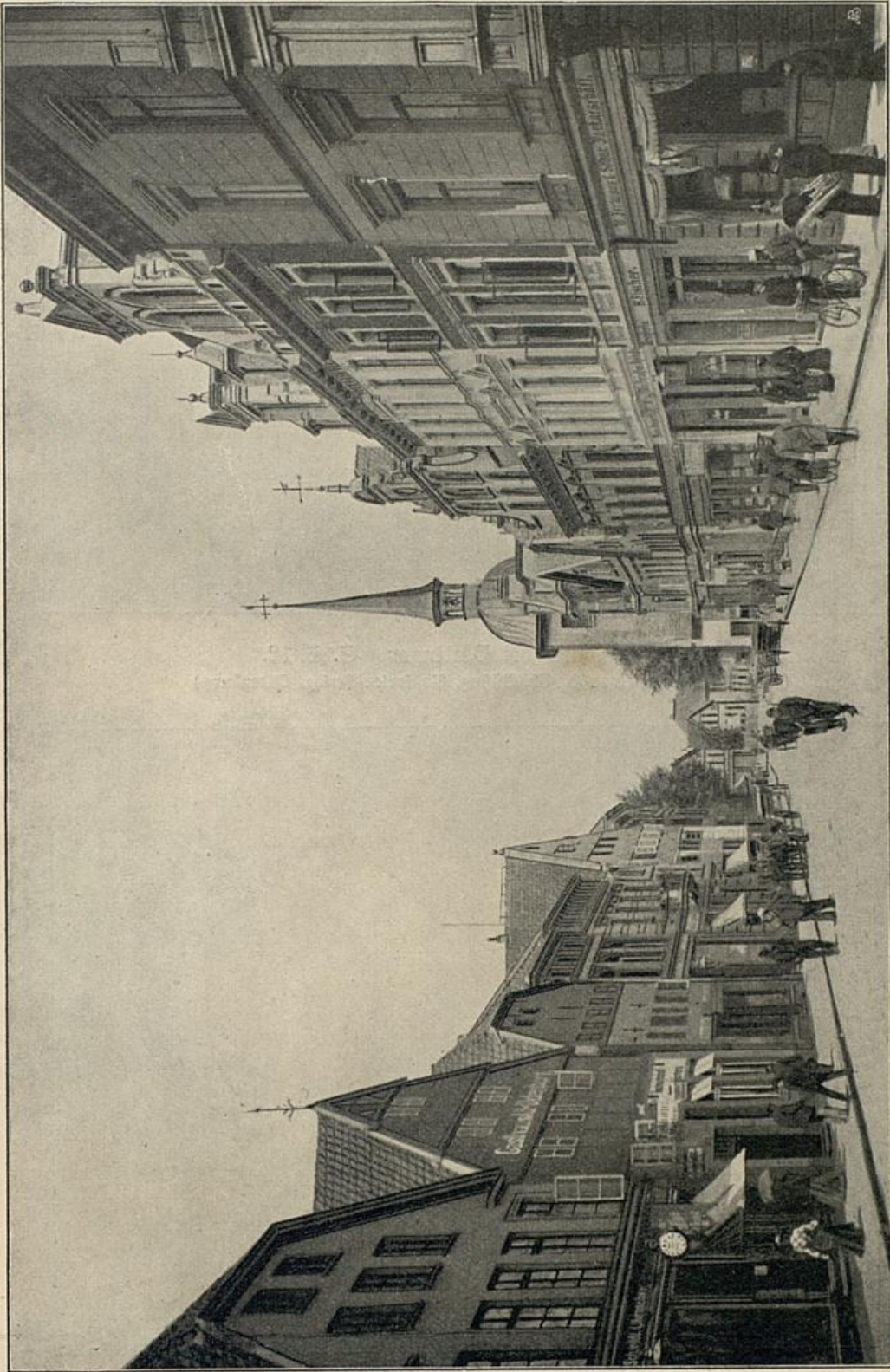


Abb. 20. Langestraße mit Lappan in Oldenburg. S. S. 35.  
(Nach Photographie von F. Ch. Wülfing, Postkarten-Verlag, Oldenburg.)





Abb. 21. Hunte bei Dötlingen. S. S. 12.  
(Nach Photographie von H. Ch. Büsing, Postkarten-Verlag, Oldenburg.)



Abb. 22. Alexanderkirche in Wildeshausen. S. S. 43.  
(Nach Photographie von H. Ch. Büsing, Postkarten-Verlag, Oldenburg.)





Abb. 23. Tutin. S. S. 44.  
(Nach Photographie von A. Giesler, Tutin.)



Abb. 24. Mglei-See. S. S. 3, 44.  
(Nach Photographie von A. Giesler, Tutin.)



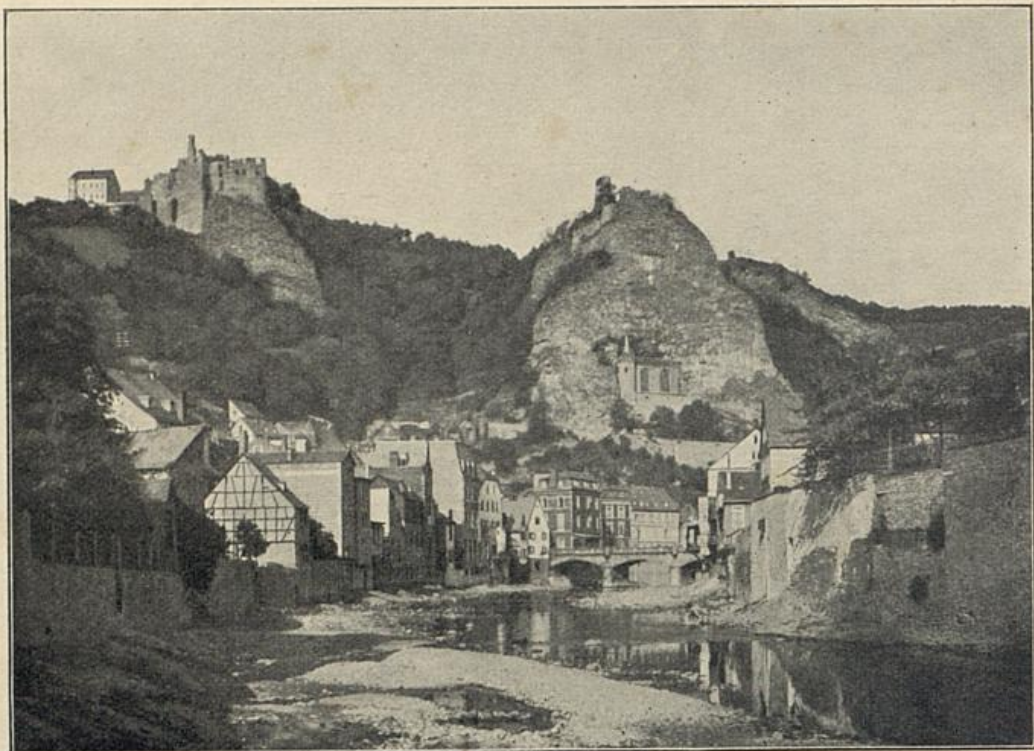


Abb. 25. Oberstein. S. S. 47.  
(Nach einer Photographie im Besitze des Schulumuseums in Oldenburg.)



Abb. 26. Oberstein. S. S. 47.  
(Nach einer Photographie im Besitze des Schulumuseums in Oldenburg.)

Druck von Breitkopf und Härtel in Leipzig.



Weitverbreitetes Unterrichtsmittel zur Belebung des geographischen Unterrichts:

# Hirts Bilderschatz zur Länder- und Völkerkunde.

Zusammengestellt von  
Prof. Dr. Alwin Oppel und Arnold Ludwig.

432 Abbildungen nebst einem kurzen erläuternden Text. 21.—24. Tausend.  
Steif geheftet 3 Mk.; in Leinwandband 4 Mk.

## Übersicht des Inhalts:

**A. Bilder zur allgemeinen Erdkunde:**  
Vergleichende Zusammenstellungen — Ebene —  
Hügelland und Mittelgebirge — Hochgebirge —  
Geologisches — Vulkane und Inseln — Flüsse —  
Küstenformen.

**B. Bilder zur Landschaftskunde:**  
Das Deutsche Reich — Die übrigen Länder Europas —  
Die außereuropäischen Erdteile.

**C. Bilder zur Völkerkunde:**  
Rassenbilder — Typen, Trachten und Volksszenen

Europas und der außereuropäischen Erdteile —  
Ländliche Bauart in Europa und Wohnungen der  
Naturvölker — Religiöse Bauten — Städtebilder:  
Einzelne Bauwerke, Teil- und Gesamtansichten.

**D. Bilder zur Wirtschaftskunde:**  
Jagd und Fischerei — Viehzucht — Bodenanbau —  
Holz- und Steinbearbeitung — Bergbau — Gewerbe  
und Industrie — Aus den deutschen Kolonien —  
Verkehrswesen.

Zur Anschaffung ausdrücklich empfohlen seitens des R. Oberschulrats in Straßburg, der Kgl. Provinzial-Schulkollegien zu Kassel und Stettin, der Kgl. Regierungen zu Düsseldorf, Frankfurt a. O., Marienwerder, Merseburg, Minden, Posen, Schleswig und Stade; vom Kgl. Preuß. Kultusministerium angekauft in 1800 Exemplaren zum Verteilen an die verschiedensten Schulen der Monarchie. — Auch die nachstehenden Erläuterungen sind gleich nach Erscheinen seitens des R. Oberschulrats in Straßburg zur Anschaffung empfohlen und vom Kgl. Preuß. Kultusministerium — ebenfalls in 1800 Exemplaren — angekauft worden.

Erläuterungen zu F. Hirts Bilderschatz. Für Schule und Haus bestimmt u. herausg. von R. Leite. 2. Auflage. Geb. 1,25 Mk.

## Hirts Allgemeine Erdkunde in Bildern.

Mit Berücksichtigung der Völkerkunde und Kulturgeschichte.

Unter Mitwirkung vieler Fachmänner herausgegeben von  
Prof. Dr. Alwin Oppel und Arnold Ludwig.

— Dritte, erweiterte Auflage. —

346 Abbildungen in Schwarzdruck und 28 Abbildungen in vielfachem Farbendruck, sowie 17 Seiten erläuternder Text. Steif geheftet 6,50 Mk.; in Leinwandband 8,50 Mk.

## Übersicht des Inhalts:

Tafel 1: Allgemeine geographische Übersichten und Geländeaufnahme. — 2: Ebene, Hügelland, Mittelgebirge. — 3: Zur Hochgebirgskunde I. — 4: Zur Hochgebirgskunde II. Gletscher, Verkehrsmittel u. a. — 5: Gebirgstypen. — 6 bis 8: Landschaften (in vielfachem Farbendruck). — 9: Flußkunde. — 10: Flußnutzung und Wasserbau. — 11: Vulkane und heiße Quellen. — 12: Zur Geologie I. Faltungen, Erdbebenwirkungen und Wärme in der Tiefe. — 13: Zur Geologie II. Die geologischen Zeitalter und die Verbreitung einiger wichtiger Mineralien. — 14: Bergbau. — 15: Inseln und Küsten. — 16: Häfen, Seezeichen und Küstengewerbe. — 17: See und Tiefsee. — 18: Zur Schifffkunde I. Schiffstypen und

Einrichtungen für Personenbeförderung. — 19: Zur Schifffkunde II. Einrichtungen, Teile und Bau von Schiffen sowie Rettungswesen. — 20: Zur Schifffkunde III. Marine. — 21: Licht- und Lufterscheinungen. — 22: Charakterpflanzen der heißfeuchten Tropengebiete. — 23: Charakterpflanzen der subtropischen und wärmeren gemäßigten Gebiete. — 24: Charakterpflanzen der kälteren gemäßigten Gebiete und Alpenblumen. — 25: Zur Völkerkunde I. Europa und Asien (mit einem farbigen [Titel-]Bilde). — 26: Zur Völkerkunde II. Australien, Südsee, Afrika und Amerika. — 27: Verkehrsmittel. — 28: Verkehrsmittel der Entdeckungsreisenden in Afrika. — 29: Jagdbilder.

In der vorliegenden völligen Neubearbeitung der Allgemeinen Erdkunde sind so zahlreiche und durchgreifende Änderungen und Erweiterungen vorgenommen worden, daß dadurch gleichsam ein neues Werk entstanden ist. Der stattliche Band ist ein orbis pictus, wie er in gleicher wissenschaftlicher und künstlerischer Gediegenheit sonst kaum gefunden werden dürfte.

Bei Anschaffung für Lehrer- und Schülerbibliotheken und bei der Wahl von Prämienbüchern sei auf dieses Werk ganz besonders aufmerksam gemacht.

Druck von Breitkopf & Härtel in Leipzig.

Ausgemustertes Exemplar